



Temmuz 2022

Ziraat Fakültesi

**Lisans Öğrencileri Memnuniyet
Anketi Değerlendirmesi**



KALİTE KOORDİNATÖRLÜĞÜ

Bursa Uludağ Üniversitesi

Ziraat Fakültesi

Lisans Öğrencileri Memnuniyet Anketi Değerlendirmeleri (Temmuz 2022)

İFADE GRUPLARI	İFADELER	Tem.2022 (%)
ÖĞRENCİLERE SUNULAN HİZMETLER	1. Üniversitemizde öğrencilere yönelik sosyal, kültürel etkinlikler yeterlidir.	49,57
	2. Üniversitemizde öğrencilere yönelik sportif etkinlikler yeterlidir.	46,38
	3. Üniversitemizde öğrencilere yönelik bütün faaliyetlerle ilgili duyurular yeterlidir.	57,14
	4. Üniversitemizin sağladığı burs olanakları yeterlidir.	48,00
	5. Merkez kütüphane ve dokümantasyon hizmetleri yeterlidir.	74,00
	6. Üniversitemiz yemekhanesinde sunulan hizmetler genel olarak yeterlidir.	54,57
	7. Üniversitemiz yemekhanesinde sunulan yemeğin niteliği yeterlidir.	54,00
	8. Üniversitemizin sosyal mekânları (kantin, kafeterya, büfe vb.) yeterlidir.	52,57
	9. Üniversitemizin spor tesisleri ihtiyacı karşılayacak yeterlidir.	47,46
	10. Üniversitemiz tarafından sunulan sağlık hizmetleri yeterlidir.	60,91
	11. Gençlik Danışma Merkezinde verilen hizmetler yeterlidir.	58,44
	12. Öğrenci otomasyon sistemi etkin ve yeterli çalışmaktadır.	61,14
	13. Üniversitemizin internet sayfasından gerekli bilgilere ulaşılabilir.	69,43
	14. Üniversitemizin sağladığı güvenlik hizmetleri yeterlidir.	42,94
	15. Üniversitemizde genel kullanıma açık alanlar (bahçe, park yerleri, spor alanları, tuvaletler vb.) temiz ve bakımlıdır.	60,57
	16. Yerleşkemize dışarıdan ulaşım olanakları yeterlidir.	75,59
	17. Yerleşkemiz içindeki düzenlemeler (yol, trafik levhaları, otopark, yeşil alan, peyzaj vb.) yeterlidir.	61,49
	18. Üniversitemizde fotokopi, kırtasiye vb. genel ihtiyacı karşılayacak nitelikte hizmetler yeterlidir.	46,09
	19. Görükle yerleşkesi içindeki ulaşım olanakları yeterlidir.	65,29
	20. Üniversitemizde öğrenci toplulukları etkin olarak çalışmaktadır.	72,84
	21. Üniversitemizde mezuniyet sonrası iş seçenekleri konusunda yeterli bilgilendirme yapılmaktadır.	57,61
	22. Üniversitemizde öğrencilere yönelik kariyer geliştirme etkinlikleri yeterlidir.	56,62
	23. Genel olarak üniversitemizin öğrencilere sunduğu hizmetlerden memnunuz.	59,43
YÖNETSEL HİZMETLER	1. Üniversitemizde öğrencileri ilgilendiren yasa ve yönetmelikler hakkında yeterli bilgilendirme yapılır.	51,43
	2. Üniversitemizde öğrencileri ilgilendiren konularda öğrenci temsilcilerinin karar süreçlerine katılmaları sağlanır.	53,71
	3. Üniversitemizde öğrencilerin sorun ve önerilerini iletebileceği kanallar etkin çalışmaktadır.	51,43
	4. Üniversitemiz üst yönetimi öğrenci sorunlarının çözümü için çaba gösterir.	55,43
	5. Fakülte/yüksekokul yönetimi öğrenci sorunlarının çözümü için çaba gösterir.	63,14
	6. Öğrencisi olduğum fakülte/yüksekokulda "öğrenci işleri" tarafından sağlanan hizmetler yeterlidir.	61,43
	7. Öğrencisi olduğum fakülte/yüksekokulda "not işleri" tarafından sağlanan hizmetler yeterlidir.	63,43
	8. Öğrencisi olduğum fakülte/yüksekokulda idari personelin öğrencilere karşı tutum ve davranışları olumludur.	77,71
	9. Öğrencisi olduğum fakülte/yüksekokulda ders ve sınav programları zamanında duyurulmaktadır.	76,29
	10. Öğrencisi olduğum fakülte/yüksekokulda tüm bürokratik işlemler kısa sürede bitirilir.	64,29
	11. Genel olarak sunulan yönetsel hizmetlerden memnunuz.	65,43

GENEL OLARAK EĞİTİM PROGRAMI	1. Dersler düzenli olarak yapılmaktadır.	90,57
	2. Dersler açıklanan plana göre işlenir.	89,86
	3. Dersler güncel bilgileri içermektedir.	81,45
	4. Dersler için sunulan temel ve yardımcı kaynaklar günceldir.	77,10
	5. Derslerin kuramsal ve uygulama ağırlığı uygun/dengeli dağıtılmıştır.	74,93
	6. Dersler alanıyla ilgili yeterlik kazandırmaktadır.	73,24
	7. Dersler mesleki becerilerimin gelişmesi için yeterlidir.	68,36
	8. Dersler bizi çalışma hayatına hazırlamaktadır.	61,82
	9. Öğrenciler isteği ve ilgisi doğrultusunda seçmeli dersler alabilmektedir.	70,30
	10. Ders geçme sisteminin adil olduğunu düşünüyorum.	62,35
	11. Sınav soruları dersin içeriği ile uyumlu ve kapsamlıdır.	79,70
	12. Eğitimin yapıldığı derslikler fiziksel açıdan (temizlik, aydınlatma, klima, oturma düzeni vb.) yeterlidir.	70,88
	13. Eğitimin yapıldığı derslikler teknik donanım (bilgisayar, internet, projeksiyon cihazı vb.) açısından yeterlidir.	76,47
	14. Uygulamalı eğitim programlarının yapıldığı ortamlar (laboratuvar, atölye, sera, işletme, vb.) yeterlidir.	65,67
	15. Üniversitemizde öğrencilere yönelik yürütülen yurtdışı eğitim programları (ERASMUS, SECONDOS, staj vb.) hakkında yeterli bilgilendirme yapılmaktadır.	54,15
	16. Üniversitemizde öğrencilere yönelik yürütülen yurtiçi eğitim programları (FARABİ) hakkında yeterli bilgilendirme yapılmaktadır.	50,15
	17. Üniversitemizde yandal olanakları hakkında yeterli bilgilendirme yapılmaktadır.	53,64
	18. Üniversitemizde çift anadal olanakları hakkında yeterli bilgilendirme yapılmaktadır.	53,85
	19. Genel olarak ön lisans/lisans eğitim programından memnunum.	72,17
GENEL OLARAK DERS VEREN ÖĞRETİM ELEMANLARI	1. Öğretim elemanları, öğrencilerden neler beklenildiğini (derse devam, ödev, okuma listesi/ kaynaklar ve değerlendirme süreci vb...) dönemin başında internet üzerinden veya basılı olarak açık bir şekilde belirtir.	77,06
	2. Öğretim elemanları dersin içeriğine uygun öğretim yöntemleri kullanmaktadır.	80,90
	3. Öğretim elemanları dersleri işlerken (yüz yüze/uzaktan) dersin gerektirdiği eğitim teknolojilerinden (projeksiyon, web ortamı, vb.) yararlanır.	86,47
	4. Derslerin uygulama/laboratuvar bölümü araştırma görevlileri (asistanlar) tarafından yapılmaktadır.	83,33
	5. Derslere, öğretim üyelerinin yerine düzenli olarak araştırma görevlileri (asistanlar) girmektedir. (T)	70,46
	6. Öğretim elemanları öğrencilerin sınav, ödev, proje vb. değerlendirmelerinde adil davranır.	76,12
	7. Öğretim elemanları öğrencileri araştırma yapmaya yönlendirir.	69,54
	8. Öğretim elemanlarına ders dışında da ulaşılabilir.	80,90
	9. Öğretim Elemanları öğrencileri staj süreçlerinde bilgilendirir ve destekler.	67,62
	10. Öğretim Elemanları öğrencilerin sosyal etkinliklere ve öğrenci topluluklarına katılımını destekler.	69,23
KURUMA BAĞLILIK	1. Uludağ Üniversitesi öğrencisi olmaktan memnunum.	76,00
	2. Arkadaşlarıma ve yakınlarıma bu üniversiteyi tercih etmelerini tavsiye ederim.	74,00
	3. Tekrar tercih yapabilseydim yine bu üniversiteyi tercih ederdim.	68,57
	4. Tekrar tercih yapabilseydim yine bu üniversitenin aynı bölümünü tercih ederdim.	69,71
UZAKTAN EĞİTİM	1. Çevrimiçi ders sırasında dersi anlatan öğretim üyesi ile etkin iletişim kurabiliyorum	73,24
	2. Çevrimiçi ders esnasında herhangi bir sorunla karşılaşmıyorum.	82,90
	3. Çevrimiçi dersler etkin olarak gerçekleşmektedir.	84,48

Katılımcıların Sınıfsal Dağılımı		
Sınıfı	f	%
Hazırlık	1	1,4
1. Sınıf	7	10,0%
2. Sınıf	21	30,0%
3. Sınıf	23	32,9%
4. Sınıf	18	25,7%
5. Sınıf	-	-
6. Sınıf ve üzeri	-	-
Toplam	70	100

Katılımcıların Öğrenim Gördüğü Programlar		
Program	f	%
Lisans-Bahçe Bitkileri Bölümü	12	17,1%
Lisans-Bitki Koruma Bölümü	17	24,3%
Lisans-Biyosistem Mühendisliği Bölümü	7	10,0%
Lisans-Gıda Mühendisliği Bölümü	9	12,9%
Lisans-Peyzaj Mimarlığı Bölümü	4	5,7%
Lisans-Tarım Ekonomisi Bölümü	7	10,0%
Lisans-Tarla Bitkileri Bölümü	5	7,1%
Lisans-Toprak Bilimi ve Bitki Besleme Bölümü	1	1,4%
Lisans-Zootečni Bölümü	8	11,4%
Toplam	70	100%

Katılımcıların Yabancı Uyruklu Olma Durumu		
Hayır	67	95,7%
Evet	3	4,3%
Cevaplamayan	-	-
Toplam	70	100,0%

Yabancı Uyruklu Katılımcıların Yüz Yüze Eğitim Alma Durumu		
Evet	3	100%
Hayır	-	-
Toplam	3	100%

İfade Grupları	Grup (%)	Genel (%)
ÖĞRENCİLERE SUNULAN HİZMETLER	57,92	67,79
YÖNETSEL HİZMETLER	62,16	
GENEL OLARAK EĞİTİM PROGRAMI	70,63	
GENEL OLARAK DERS VEREN ÖĞRETİM ELEMANLARI	76,16	
KURUMSAL BAĞLILIK	72,07	
UZAKTAN EĞİTİM	80,20	

TEMMUZ 2022 LİSANS / ÖNLİSANS MEMNUNİYET ANKETİ BİRİM SONUÇLARI

İfade Grupları \ Okullar	Genel (%)	SBMYO (%)	ZF (%)	SBF (%)	GAKMYO (%)	İİBF (%)	FEF (%)	EGTF (%)	TIP (%)	MÜH (%)	VET (%)	HUF (%)
ÖĞRENCİLERE SUNULAN HİZMETLER	55,65	58,89	57,92	58,39	56,04	59,23	56,17	55,34	54,06	54,73	50,60	37,24
YÖNETSEL HİZMETLER	57,91	65,06	62,16	64,29	64,24	58,33	57,40	54,04	52,38	49,55	49,65	42,41
EĞİTİM PROGRAMI	64,81	69,87	70,63	71,34	67,32	67,94	64,30	60,78	59,18	58,10	57,84	52,81
DERS VEREN ÖĞRETİM ELEMANLARI	68,62	73,55	76,16	72,52	70,92	67,73	69,54	67,36	66,04	61,68	63,95	52,01
KURUMSAL BAĞLILIK	63,32	72,67	72,07	66,19	66,30	65,22	64,51	66,12	58,42	57,40	56,94	43,31
UZAKTAN EĞİTİM	71,81	76,32	80,20	72,93	76,67	74,67	73,50	67,31	63,34	74,70	68,63	64,69
GENEL	62,06	68,01	67,79	66,55	64,96	63,69	62,38	60,73	58,02	56,29	55,79	45,56
<i>Katılım</i>	1793	60	70	176	69	180	184	129	352	100	85	80



Temmuz 2022
Lisansüstü Eğitim Programları
Öğrenci Memnuniyet Anketi
Değerlendirmesi



İÇİNDEKİLER

- 1. GENEL KATILIM ORANI VE PUANLAMA SİSTEMİ Sf.3**
 - 1.1. Genel Katılım Sf.3
 - 1.2. Puanlama Sistemi Sf.3
- 2. KATILIMCILARIN GENEL ÖZELLİKLERİ Sf.4**
 - 2.1. Katılımcıların Öğrenim Gördükleri Enstitüler Sf.4
 - 2.2. Katılımcıların Öğrenim Gördükleri Bilim Dalının Bağlı Olduğu Fakülteler/Yüksekokullar Sf.5
 - 2.3. Katılımcıların Dahil Oldukları Programlar Sf.6
 - 2.4. Katılımcıların Eğitim Aşamaları Sf.6
 - 2.5. Katılımcıların Yaş Dağılımı Sf.7
 - 2.6. Katılımcıların Cinsiyet Dağılımları Sf.7
 - 2.7. Katılımcıların Çalışma Durumu Sf.8
 - 2.8. Katılımcıların Lisansüstü Eğitim Sonrası Kariyer Beklentileri Sf.8
 - 2.9. Katılımcıların Lisansüstü Program Kapsamında Yer Alınan Proje Bilgileri Sf.9
 - 2.10. Katılımcıların Yabancı Uyruklu Olma Durumu ve Yabancı Uyruklu Olanların Yüzyüze Eğitim Alma Durumu Sf.9
- 3. ANKET İFADELERİ VE KRİTELERE GÖRE MEMNUNİYET PUANLARI Sf.10**
 - 3.1. Enstitü Hizmetleri Sf.10
 - 3.2. Eğitim Programları Sf.11
 - 3.3. Ders Veren Öğretim Elemanları Sf.12
 - 3.4. Tez Sf.13
 - 3.5. Tez Danışmanı Sf.14
 - 3.6. Sunulan Diğer Hizmetler Sf.15
- 4. GENEL SONUÇLAR Sf.16**
- 5. BUÜ'YÜ TERCİH NEDENLERİ Sf.18**



1. GENEL KATILIM ORANI VE PUANLAMA SİSTEMİ

1.1. Genel Katılım:

Lisansüstü eğitim programları öğrenci memnuniyet anketine 200 öğrenci katılmıştır. Ancak bu katılımcıların tüm sorulara tam yanıt vermedikleri, bazı sorularda eksik gözlemler olduğu görülmektedir. Dolayısıyla her bir soru için cevap verenlerin sayısı farklılık arz edecektir.

1.2. Puanlama Sistemi:

Anket formunun değerlendirilmesinde algılamanın daha kolay, daha anlaşılır ve daha kıyaslanabilir olmasını sağlamak için 100'lük puan sistemi kullanılmıştır. Diğer bir ifadeyle her bir madde için hesaplanan ortalamalar 100'lük sistem çerçevesinde ele alınmıştır. **Buna göre, alınan düşük puanlar düşük memnuniyeti yüksek puanlar da yüksek memnuniyeti göstermektedir.**

Düşük Memnuniyet
(Düşük Değerler)



Yüksek Memnuniyet
(Yüksek Değerler)

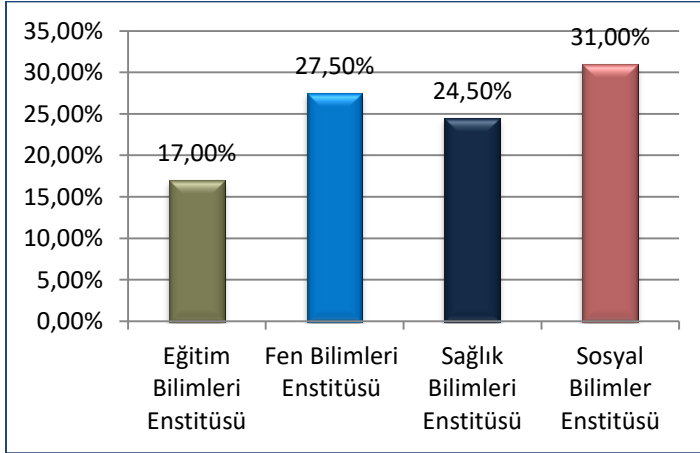
2. KATILIMCILARIN GENEL ÖZELLİKLERİ

2.1. Katılımcıların Öğrenim Gördükleri Enstitüler

Katılımcıların öğrenim gördükleri enstitüler bazında katılımcı sayılarının dağılımı Tablo 1'de görülmektedir.

Tablo 1: Öğrenim Görülen Enstitüler

Öğrenim Düzeyi Türü	Gözlem Sayısı	Yüzde Oran
Eğitim Bilimleri Enstitüsü	34	17,0%
Fen Bilimleri Enstitüsü	55	27,5%
Sağlık Bilimleri Enstitüsü	49	24,5%
Sosyal Bilimler Enstitüsü	62	31,0%
Toplam	200	100,0%



Şekil 1: Öğrenim Görülen Enstitüler

Tablo1 ve Şekil 1'den görüldüğü

üzere ankete katılan

öğrencilerin;

- %17,0'si Eğitim Bilimleri Enstitüsünde,
- %27,5'i Fen Bilimleri Enstitüsünde,
- %24,5'i Sağlık Bilimleri Enstitüsünde,
- %31,0'i Sosyal Bilimler Enstitüsünde öğrenim görmektedir.

2.2. Katılımcıların Öğrenim Gördükleri Bilim Dalının Bağlı Olduğu Fakülteler/Yüksekokullar

Katılımcıların genel olarak öğrenim gördükleri okullar Tablo 2’de incelenmektedir:

Tablo 2: Katılımcıların Öğrenim Gördüğü Okullar

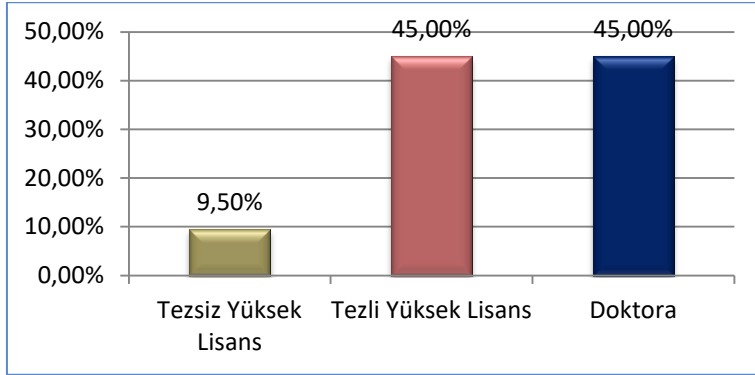
Okullar	Gözlem Sayısı	Yüzde Oran
Eğitim Bilimleri Enstitüsü (Sadece Enstitü Bünyesinde Açılan Programlar)	16	8,0%
Eğitim Fakültesi	10	5,0%
Fen Bilimleri Enstitüsü (Sadece Enstitü Bünyesinde Açılan Programlar)	12	6,0%
Fen Edebiyat Fakültesi	19	9,5%
Güzel Sanatlar Fakültesi	2	1,0%
Hukuk Fakültesi	1	0,5%
İktisadi ve İdari Bilimler Fakültesi	19	9,5%
İlahiyat Fakültesi	6	3,0%
İnegöl İşletme Fakültesi	1	0,5%
Mimarlık Fakültesi	2	1,0%
Mühendislik Fakültesi	26	13,0%
Sağlık Bilimleri Enstitüsü (Sadece Enstitü Bünyesinde Açılan Programlar)	12	6,0%
Sağlık Bilimleri Fakültesi	5	2,5%
Sosyal Bilimler Enstitüsü (Sadece Enstitü Bünyesinde Açılan Programlar)	22	11,0%
Spor Bilimleri Fakültesi	7	3,5%
Tıp Fakültesi	13	6,5%
Veteriner Fakültesi	17	8,5%
Ziraat Fakültesi	10	5,0%
Toplam	200	100,0%

2.3. Katılımcıların Dahil Oldukları Programlar

Katılımcıların öğrenim gördükleri programlar Tablo 3'te görülmektedir.

Tablo 3: Katılımcıların Dahil Oldukları Programlar

	Gözlem Sayısı	Yüzde Oran
Tezsiz Yüksek Lisans	9	9,5%
Tezli Yüksek Lisans	91	45,0%
Doktora	90	45,0%
Tıpta Uzmanlık	-	-
Toplam	200	100,0%



Şekil 2: Katılımcıların Dahil Oldukları Programlar

Tablo 3 ve Şekil 2

incelendiğinde katılımcıların;

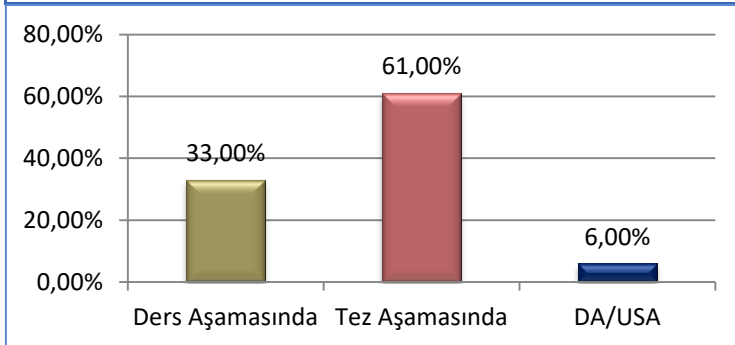
- %9,5'inin tezsiz yüksek lisansta,
- %45,0'inin tezli yüksek lisansta,
- %45,0'inin doktora eğitiminde öğrenim gören öğrenciler oldukları görülmektedir.

2.4. Katılımcıların Eğitim Aşamaları

Katılımcıların eğitim aşamaları Tablo 4'te görülmektedir.

Tablo 4: Katılımcıların Eğitim Aşamaları

	Gözlem Sayısı	Yüzde Oran
Ders Aşamasında	66	33,0%
Tez Aşamasında	122	61,0%
Doktora / Uzmanlık Sonrası Aşamasında (DA/USA)	12	6,0%
Toplam	200	100,0%



Şekil 3: Katılımcıların Eğitim Aşamaları

Tablo 4 ve Şekil 3

incelendiğinde katılımcıların;

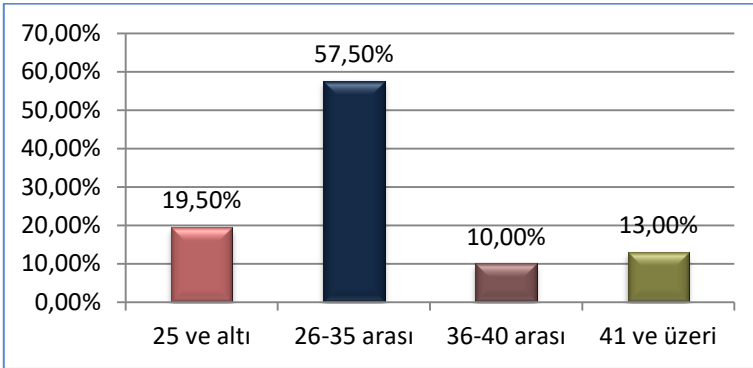
- %33,0'ünün ders aşamasında,
- %61,0'inin tez aşamasında,
- %6,0'sinin doktora / uzmanlık sonrası aşamasında oldukları görülmektedir.

2.5. Katılımcıların Yaş Dağılımı

Katılımcıların yaş dağılımı Tablo 5'te yer almaktadır.

Tablo 5: Katılımcıların Yaş Dağılımı

	Gözlem Sayısı	Yüzde Oran
25 ve altında	39	19,5%
26-35 arası	115	57,5%
36-40 arası	20	10,0%
41 ve üzerinde	26	13,0%
Toplam	200	100,0%



Şekil 4: Katılımcıların Yaş Dağılımı

Tablo 5 ve Şekil 4 incelendiğinde, katılımcıların;

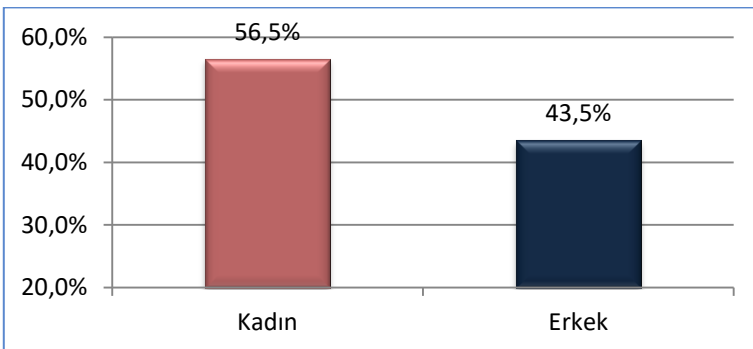
- %19,5'inin 25 yaş ve altında,
- %57,5'inin 26-35 yaş aralığında,
- %10,0'unun 36-40 yaş aralığında,
- %13,0'ünün 41 yaş ve üzerinde oldukları görülmektedir.

2.6. Katılımcıların Cinsiyet Dağılımları

Katılımcıların cinsiyet dağılımı Tablo 6'da görülmektedir.

Tablo 6: Katılımcıların Cinsiyet Dağılımları

	Gözlem Sayısı	Yüzde Oran
Kadın	113	56,5%
Erkek	87	43,5%
Toplam	241	100%



Şekil 5: Katılımcıların Cinsiyet Dağılımları

Tablo 6 ve Şekil 5

incelendiğinde, ankete

katılanların;

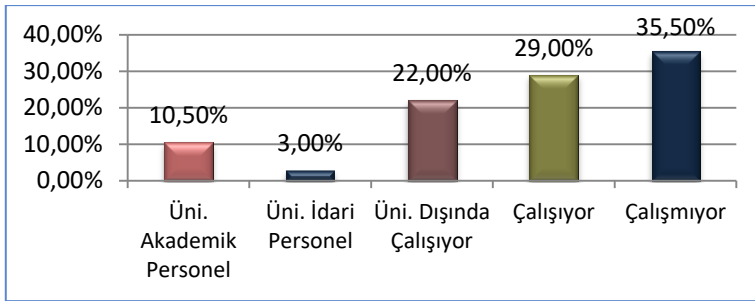
- %56,5'inin kadınlardan,
- %43,5'inin erkeklerden oluştuğu görülmektedir.

2.7. Katılımcıların Çalışma Durumu

Katılımcıların çalışma durumu Tablo 7’de yer almaktadır.

Tablo 7: Katılımcıların Çalışma Durumu

	Gözlem Sayısı	Yüzde Oran
Üniversitede Akademik Personelim	21	10,5%
Üniversitede İdari Personelim	6	3,0%
Üniversitede Dışında Çalışıyorum	44	22,0%
Çalışıyorum	58	29,0%
Fiilen Çalışmıyorum	71	35,5%
Toplam	200	100,0%



Şekil 6: Katılımcıların Çalışma Durumu

Tablo 7 ve Şekil 6 incelendiğinde katılımcıların;

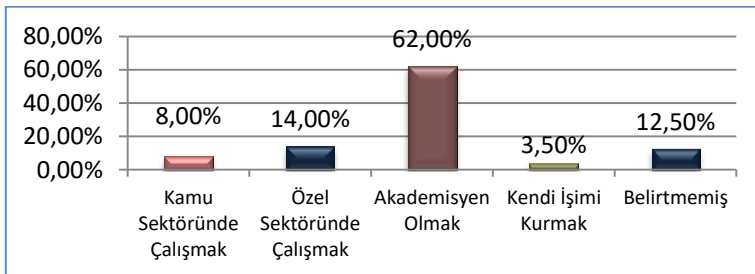
- %10,5’inin Üniversitede Akademik personel oldukları,
- %3,0’ünün Üniversitede İdari personel oldukları,
- %22,0’sinin Üniversite dışında çalıştığı,
- %29,0’unun sadece çalışıyor olduğunu belirttiği,
- %35,5’inin fiilen çalışmadığı belirttiği görülmektedir.

2.8. Katılımcıların Lisansüstü Eğitim Sonrası Kariyer Beklentileri

Katılımcıların lisansüstü eğitim sonrası kariyer beklentileri Tablo 8’de yer almaktadır.

Tablo 8: Katılımcıların Lisansüstü Eğitim Sonrası Kariyer Beklentileri

	Gözlem Sayısı	Yüzde Oran
Kamu Sektöründe Çalışmak	16	8,0%
Özel Sektörde Çalışmak	28	14,0%
Akademisyen Olmak	124	62,0%
Kendi İşimi Kurmak	7	3,5%
Belirtmemiş	25	12,5%
Toplam	200	100,0%



Şekil 7: Katılımcıların Lisansüstü Eğitim Sonrası Kariyer Beklentileri

Tablo 8 ve Şekil 7 incelendiğinde katılımcıların;

- %8,0’inin kamu sektöründe çalışmak istediği,
- %14,0’ünün özel sektörde çalışmak istediği,
- %62,0’sinin akademisyen olmak istediği,
- %3,5’inin kendi işini kurmak istediği,
- %12,5’inin görüş belirtmediği görülmektedir.

2.9. Katılımcıların Lisansüstü Program Kapsamında Yer Alınan Proje Bilgileri

Katılımcıların lisansüstü program kapsamında yer aldıkları proje bilgileri Tablo 9'da yer almaktadır.

Tablo 9: Katılımcıların lisansüstü program kapsamında yer aldıkları proje bilgileri

	Gözlem Sayısı	Yüzde Oran
BAP	28	33,3%
BELEDİYE	11	13,1%
BTSO- TEXCOMP	1	1,2%
ERASMUS + KA3 CoVE	2	2,4%
GILEAD SCIENCES	1	1,2%
MEB	1	1,2%
TÜBİTAK	26	31,0%
TÜSEB	1	1,2%
YÖK	13	15,5%
Toplam	84	100,0%

2.10. Katılımcıların Yabancı Uyruklu Olma Durumu ve Yabancı Uyruklu Olanların Yüzyüze Eğitim Alma Durumu

Katılımcıların yabancı uyruklu olma durumu ve yabancı uyruklu olanların yüzyüze eğitim alma bilgileri Tablo 10 ve 11'de yer almaktadır.

Tablo 10: Katılımcıların Yabancı Uyruklu Olma Durumu

	Gözlem Sayısı	Yüzde Oran
Evet	13	6,5%
Hayır	182	91,0%
Cevaplamayan	5	2,5%
Toplam	200	100%

Tablo 11: Yabancı Uyrukluların Yüzyüze Eğitim Alma Durumu

	Gözlem Sayısı	Yüzde Oran
Evet	11	84,6%
Hayır	2	15,4%
Toplam	10	100%

3. ANKET İFADELERİ VE KRİTELERE GÖRE MEMNUNİYET PUANLARI

Bu demografik bilgiler ışığında Katılımcıların her bir ifadeyi değerlendirmeleri aşağıda yer alan alt başlıklarda ele alınmaktadır.

3.1. Enstitü Hizmetleri

Enstitü hizmetlerine yönelik katılımcıların değerlendirmelerinin yer aldığı bu kısım 11 ifadeden oluşmaktadır. Sonuçların anlaşılır olması açısından her bir ifadenin ortalama değerleri Tablo 12’de verilmiştir.

Tablo 12: Enstitü Hizmetlerine İlişkin İfadeler

Grup İfadeleri	Ortalama (%)
1 Enstitüden eğitimle ilgili yasa ve yönetmelikler hakkında yeterli bilgiler verilmektedir.	67,01
2 Enstitü çalışanlarına kolaylıkla ulaşılabilirlik.	65,90
3 Enstitü Müdürü ve Müdür Yardımcılarına gerekli durumlarda kolaylıkla ulaşılabilirlik.	66,04
4 Enstitü çalışanları eğitim ve öğretim ile ilgili sorunlarıyla yakından ilgilenmektedir.	71,13
5 Enstitü çalışanlarının öğrencilere karşı tutum ve davranışları olumludur.	72,82
6 Enstitü bünyesindeki tüm işlemlerim kısa sürede çözüme kavuşmaktadır.	70,77
7 Enstitü etkinlikleri ile ilgili çevrimiçi anketler yapılarak önerilerimiz dikkate alınmaktadır.	62,60
8 Enstitüye ait web sayfasından eğitim öğretim süreci ile ilgili ihtiyaç duyduğum gerekli bilgilere ulaşmaktayım.	70,90
9 Öğrenci otomasyon sistemi etkin ve yeterli çalışmaktadır.	68,40
10 Önemli duyuruları Enstitü web sayfasından takip etmekteyim.	77,03
11 Enstitü bünyesinde lisansüstü ERASMUS değişim programları hakkında bilgi verilmektedir.	61,90
12 Genel olarak, öğrencisi olduğum Enstitü’nün hizmet kalitesinden memnunum.	69,20
İfade Grubu Ortalaması	68,64

Tablo 12 incelendiğinde;

- “**Önemli duyuruları Enstitü web sayfasından takip etmekteyim.**” ifadesi **%77,03** ortalama puan ile en yüksek puana sahip iken;
- “**Enstitü bünyesinde lisansüstü ERASMUS değişim programları hakkında bilgi verilmektedir.**” ifadesi **%61,90** ortalama puan ile en düşük puana sahiptir.
- **Katılımcıların enstitü hizmetlerinden %68,64 ortalama puan ile memnun olduğu** görülmektedir.

3.2. Eğitim Programları

Uygulanan eğitim programlarına yönelik katılımcıların değerlendirmelerinin yer aldığı bu kısım 14 ifadeden oluşmaktadır. Sonuçların anlaşılır olması açısından her bir ifadenin ortalama değerleri Tablo 13'te verilmiştir.

Tablo 13: Katılımcıların Eğitim Programlarına İlişkin İfadeleri

Grup İfadeleri		Ortalama (%)
1	Dersler ders programına uygun olarak yapılmaktadır.	76,70
2	Dersler alanıma özgü güncel bilgileri içermektedir.	73,40
3	Derslerin kuramsal ve/veya uygulama ağırlıkları dersin hedefleri ile uyumludur.	72,70
4	Dersler kariyer hedeflerime uygun konuları içermektedir.	72,00
5	Eğitim programım ders çeşitliliği açısından yeterlidir.	67,60
6	Eğitim programımda seçmeli ders sayısı yeterlidir.	64,60
7	İstek ve ilgim doğrultusunda başka programlardan da seçmeli dersler alabilmekteyim.	66,00
8	Eğitimin yapıldığı dersliklerin fiziksel koşulları ders işlemeye uygundur.	71,00
9	Eğitimin yapıldığı derslikler yeterli teknik donanıma sahiptir.	68,00
10	Eğitim programı, ülke içindeki başka bir eğitim kurumunda ders alabilmeme olanak sağlar.	65,40
11	Eğitim programı, belli bir dönem ülke dışında eğitim almama olanak sağlamaktadır.	64,10
12	Eğitim programı kapsamında üniversite dışından da öğretim üyeleri/uzmanlar eğitimime katkı sağlamaktadır.	57,80
13	Eğitim Programı içerisinde yer alan Bilimsel Araştırma Yöntemleri ve Yayın Etiği zorunlu dersinin içeriğinden memnunum.	68,60
İfade Grubu Ortalaması		68,30

Tablo 13 incelendiğinde;

- **“Dersler dersprogramına uygun olarak yapılmaktadır.”** ifadesi **%76,70** ortalama ile en yüksek ortalama puana sahip iken;
- **“Eğitim programı kapsamında üniversite dışından da öğretim üyeleri/uzmanlar eğitimime katkı sağlamaktadır.”** ifadesi **%57,80** ortalama puan ile en düşük puana sahiptir.
- **Katılımcıların eğitim programlarından %68,30 ortalama puan ile memnun olduğu** görülmektedir.

3.3. Ders Veren Öğretim Elemanları

Ders veren öğretim elemanlarına yönelik katılımcıların değerlendirmelerinin yer aldığı bu kısım 7 ifadeden oluşmaktadır. Sonuçların anlaşılır olması açısından her bir ifadenin ortalama değerleri Tablo 14’te verilmiştir.

Tablo 14: Ders Veren Öğretim Elemanları ile İlgili İfadeler

	Grup İfadeleri	Ortalama (%)
1	Öğretim üyeleri konunun daha iyi anlaşılması için uygulamaya yönelik örnekler vermektedir.	72,90
2	Öğretim üyeleri öğrencilerini araştırma yapmaya yönlendirmektedir.	75,30
3	Öğretim üyelerine ders dışında da ulaşılabilirliktedir.	78,40
4	Öğretim üyeleri öğrencilerin sınav, ödev, proje vb. değerlendirmelerinde adil davranmaktadır.	76,00
5	Öğretim üyeleri dersleri işlerken güncel sunum tekniklerini kullanmaktadır.	72,40
6	Öğretim üyeleri eğitim ve öğretim faaliyetlerinin yürütülmesi ile ilişkili farklı görüş ve önerilere açıktır.	72,90
7	Genel olarak öğretim üyelerinin akademik gelişimime sağladıkları katkıdan memnunuz.	74,20
8	Öğretim üyelerinin bireysel gelişimime sağladıkları katkıdan memnunuz.	71,90
	İfade Grubu Ortalaması	74,25

Tablo 14 incelendiğinde;

- “**Öğretim üyelerine ders dışında da ulaşılabilirliktedir.**” ifadesi **%78,40** ortalama puan ile en yüksek puana sahip iken;
- “**Öğretim üyelerinin bireysel gelişimime sağladıkları katkıdan memnunuz.**” ifadesi **%71,90** ortalama puan ile en düşük puana sahiptir.
- **Katılımcıların ders veren öğretim elemanlarından %74,25 ortalama puanı ile memnun olduğu** görülmektedir.

3.4. Tez

Tez konularına yönelik katılımcıların değerlendirmelerinin yer aldığı bu kısım 10 ifadeden oluşmaktadır. Sonuçların anlaşılır olması açısından her bir ifadenin ortalama değerleri Tablo 15’te verilmiştir.

Tablo 159: Katılımcıların Tez Konuları ile İlgili İfadeler

	Grup İfadeleri	Ortalama (%)
1	Tez konumun çalıştığım alanda özgün bir konu olduğuna düşünüyorum.	88,61
2	Tez konumun belirlediğim kariyer hedeflerime ulaşmam için faydalı olacağını düşünüyorum.	87,59
3	Üniversite kütüphanesinin tez konum için gerekli kaynak çeşitliliğine sahip olduğunu düşünüyorum.	71,91
4	Tez çalışmamı sürdürmek için yeterli ve nitelikli zaman ayırabilmekteyim.	78,39
5	Tez çalışmamın Uluslararası İndeksli bir dergide yayınlanabilir özellikler taşıdığını düşünüyorum.	87,06
6	Tezim sonuçlandığında elde edeceğim bulguların toplumsal fayda sağlayacağını düşünüyorum.	87,30
7	Tezim sonuçlandığında elde edeceğim bulguların ekonomik fayda sağlayacağını düşünüyorum.	76,76
8	Tez konusu belirleme ve inceleme-araştırma planı oluşturmada danışmanım katkıda bulunmuştur.	82,50
9	Genel olarak tezimin özgün değere sahip olduğunu düşünüyorum.	88,68
10	Tez konusu ve tezle ilgili çalışmalarımın memnunum.	85,67
11	Tez izleme komitesi toplantıları düzenli olarak yılda iki kez yapılmaktadır.	81,23
	İfade Grubu Ortalaması	83,25

Tablo 15 incelendiğinde;

- **“Genel olarak tezimin özgün bir değere sahip olduğunu düşünüyorum.”** ifadesi **%88,68** ortalama puan ile en yüksek puana sahip iken;
- **“Üniversite kütüphanesinin tez konum için gerekli kaynak çeşitliliğine sahip olduğunu düşünüyorum.”** ifadesi **%71,91** ortalama puan ile en düşük puana sahiptir.
- **Katılımcıların tez konularından %83,25 ortalama puanı ile memnun olduğu** görülmektedir.

3.5. Tez Danışmanı

Tez danışmanlarına yönelik katılımcıların değerlendirmelerinin yer aldığı bu kısım 6 ifadeden oluşmaktadır. Sonuçların anlaşılır olması açısından her bir ifadenin ortalama değerleri Tablo 16'da verilmiştir.

Tablo 1610: Tez Danışmanı ile İlgili İfadeler

	Grup İfadeleri	Ortalama (%)
1	Danışmanım lisansüstü eğitimim ile ilgili konularda ve tezim için ihtiyaç duyduğumda gerekli zamanı ayırmaktadır.	82,78
2	Danışmanıma programda belirlenen tez danışma saatlerinde ulaşılabilir. Ulaşılabilir.	84,29
3	Danışmanım ders ve tez dönemlerinde akademik çalışmalarım sırasında karşılaştığım sorunlarla yeterince ilgilenmektedir.	81,29
4	Danışmanım eleştiri ve önerileri ile tezimin her aşamasında yol göstermektedir.	82,01
5	Danışmanımın lisansüstü eğitimim sırasında yaptığı rehberlikten memnunum.	82,01
6	Danışmanımı kendi irademle seçtim.	80,73
	İfade Grubu Ortalaması	82,18

Tablo 16 incelendiğinde,

- **“Danışmanıma programda belirlenen tez danışma saatlerinde ulaşılabilir.”** ifadesi **%84,29** ortalama puan ile en yüksek puana sahip iken;
- **“Danışmanımı kendi irademle seçtim.”** ifadesi **%80,73** ortalama puan ile en düşük puana sahiptir.
- **Katılımcıların tez danışmanlarından %82,18 ortalama puanı ile memnun olduğu** görülmektedir.

3.6. Sunulan Diğer Hizmetler

Enstitü hizmetlerine yönelik katılımcıların değerlendirmelerinin yer aldığı bu kısım 23 ifadeden oluşmaktadır. Sonuçların anlaşılır olması açısından her bir ifadenin ortalama değerleri Tablo 17’de verilmiştir.

Tablo 17: Sunulan Diğer Hizmetlere İlişkin İfadeler

Grup İfadeleri	Ortalama (%)
1 Üniversitemizde öğrencilere yönelik sosyal, kültürel etkinlikler yeterlidir.	54,40
2 Üniversitemizde öğrencilere yönelik sportif etkinlikler yeterlidir.	50,94
3 Üniversitemizde öğrencilere yönelik bütün faaliyetlerle ilgili duyurular yeterlidir.	63,33
4 Üniversitemizin sağladığı burs olanakları yeterlidir.	46,98
5 Merkez kütüphane ve dokümantasyon hizmetleri yeterlidir.	73,74
6 Üniversitemiz yemekhanesinde sunulan hizmetler genel olarak yeterlidir.	62,49
7 Üniversitemiz yemekhanesinde sunulan yemeğin niteliği yeterlidir.	61,35
8 Üniversitemizin sosyal mekânları (kantin, kafeterya, büfe, vb.) yeterlidir.	53,47
9 Üniversitemizin spor tesisleri ihtiyacı karşılayacak yeterlidir.	51,15
10 Üniversitemiz tarafından sunulan sağlık hizmetleri yeterlidir.	64,48
11 Gençlik Danışma Merkezinde verilen hizmetler yeterlidir.	59,06
12 Öğrenci otomasyon sistemi etkin ve yeterli çalışmaktadır.	66,06
13 Üniversitemizin internet sayfasından gerekli bilgilere ulaşılabilmektedir.	68,53
14 Üniversitemizin sağladığı güvenlik hizmetleri yeterlidir.	56,04
15 Üniversitemizde genel kullanıma açık alanlar (bahçe, park yerleri, spor alanları, tuvaletler vb.) temiz ve bakımlıdır.	63,08
16 Yerleşkemize dışarıdan ulaşım olanakları yeterlidir.	72,12
17 Yerleşkemiz içindeki düzenlemeler (yol, trafik levhaları, otopark, yeşil alan, peyzaj vb.) yeterlidir.	68,78
18 Üniversitemizde fotokopi, kırtasiye vb. genel ihtiyacı karşılayacak nitelikte hizmetler yeterlidir.	58,56
19 Görükle yerleşkesi içindeki ulaşım olanakları yeterlidir.	69,38
20 Üniversitemizde öğrenci toplulukları etkin olarak çalışmaktadır.	63,23
21 Üniversitemizde mezuniyet sonrası iş seçenekleri konusunda yeterli bilgilendirme yapılmaktadır.	52,78
22 Üniversitemizde öğrencilere yönelik kariyer geliştirme etkinlikleri yeterlidir.	54,30
23 Genel olarak üniversitemizin öğrencilere sunduğu hizmetlerden memnunum.	62,24
İfade Grubu Ortalaması	60,72

Tablo 17 incelendiğinde;

- “**Merkez kütüphane ve dokümantasyon hizmetleri yeterlidir.**” ifadesi **%73,74** ortalama puan ile en yüksek puana sahip iken;
- “**Üniversitemizin sağladığı burs olanakları yeterlidir.**” ifadesi **%46,98** ortalama puan ile en düşük puana sahiptir.
- **Katılımcıların sunulan diğer hizmetlerden %60,72 ortalama puan ile memnun olduğu** görülmektedir.

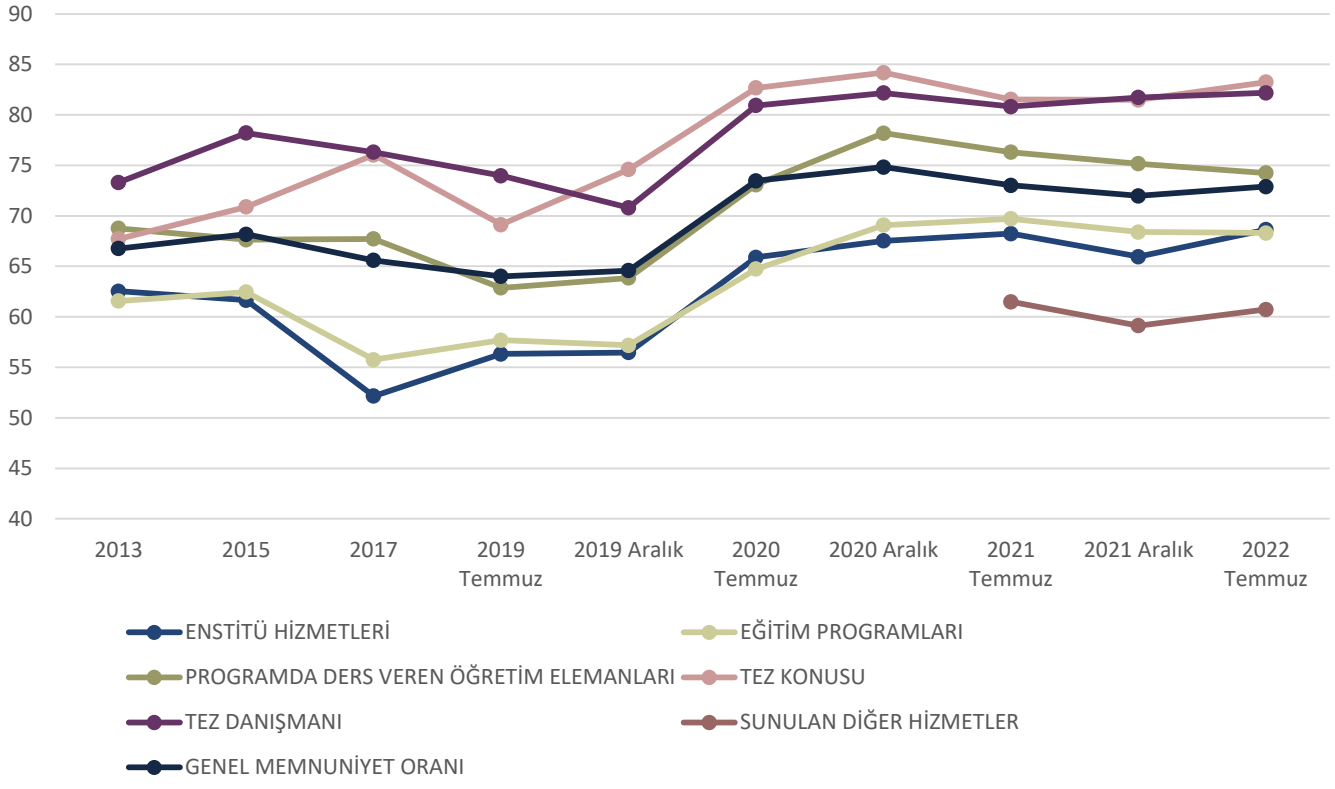
4. GENEL SONUÇLAR

Yukarıda her bir alt hizmet için ankete katılan öğrencilerin memnuniyet oranları üzerinde detaylı bir şekilde durulduktan sonra bu alt başlıkta genel ifade gruplarına ait sonuçlar verilmektedir. Tablo 18 ve Şekil 8'de 2013, 2015, 2017, 2019, 2020, 2021 yılları ve Temmuz 2022 dönemi lisansüstü öğrenci memnuniyet değerlendirmeleri bir arada verilmektedir.

Tablo 18: Lisansüstü Eğitim Öğrencileri Memnuniyet Anketi Değerlendirmeleri

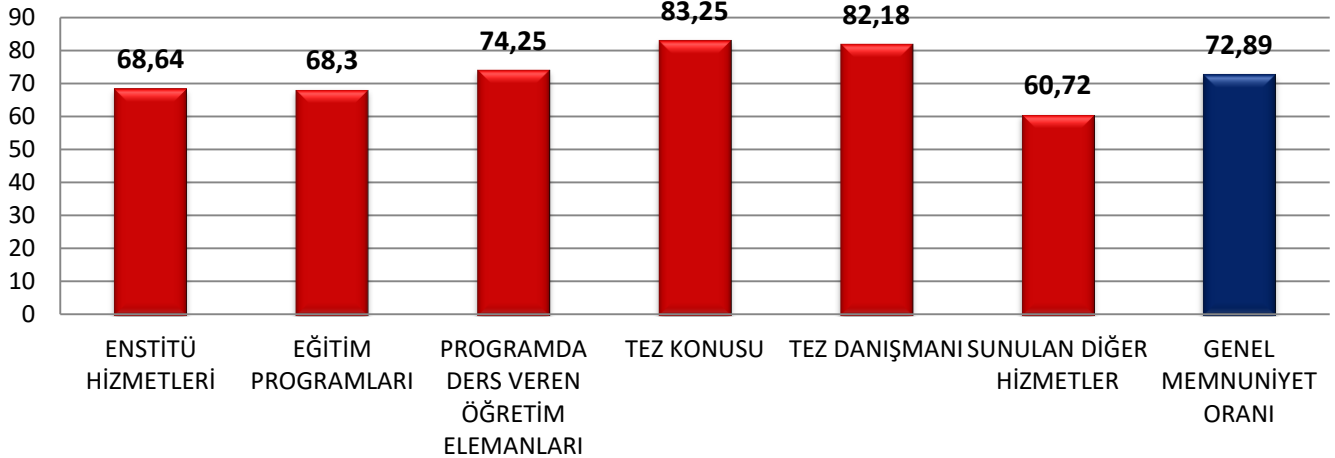
KRİTERLER	2015	2015	2017	TEMMUZ 2019	ARALIK 2019	TEMMUZ 2020	ARALIK 2020	TEMMUZ 2021	ARALIK 2021	TEMMUZ 2022
ENSTİTÜ HİZMETLERİ	62,54	61,65	52,16	56,32	56,46	65,89	67,53	68,24	65,96	68,64
EĞİTİM PROGRAMLARI	61,56	62,46	55,75	57,69	57,17	64,73	69,07	69,71	68,40	68,30
PROGRAMDA DERS VEREN ÖĞRETİM ELEMENLARI	68,76	67,63	67,71	62,86	63,85	73,08	78,19	76,31	75,16	74,25
TEZ KONUSU	67,71	70,89	76,04	69,13	74,59	82,67	84,17	81,53	81,49	83,25
TEZ DANIŞMANI	73,30	78,2	76,30	73,98	70,81	80,93	82,17	80,82	81,72	88,18
SUNULAN DİĞER HİZMETLER	-	-	-	-	-	-	-	61,49	59,13	60,72
GENEL MEMNUNİYET ORANI	66,77	68,17	65,59	64,00	64,57	73,46	74,83	73,02	71,98	72,89
UZAKTAN EĞİTİM							79,94	-	-	-
<i>Katılım Sayısı (n)</i>				47	27	147	142	408	241	200

Lisansüstü Öğrenci Memnuniyet Anketi Değerlendirmesi (2013-Temmuz 2022)



Şekil 8: Lisansüstü Eğitim Öğrencileri Memnuniyet Anketi Değerlendirmeleri (2013-Temmuz 2022)

Lisansüstü Eğitim Öğrencileri Memnuniyet Anketi Değerlendirmesi (Temmuz 2022)



Şekil 9: Lisansüstü Eğitim Öğrencileri Memnuniyet Anketi Değerlendirmeleri (Temmuz 2022)

Şekil 9'da, 2022 yılı Temmuz dönemi Lisansüstü Eğitim Öğrencileri memnuniyet anketi katılımcılarının genel başlık olarak ifade grupları değerlendirmeleri görülmektedir.

5. BUÜ'YÜ TERCİH NEDENLERİ

Katılımcıların Bursa Uludağ Üniversitesi'ni Tercih Etme Nedenleri

BURSA ŞEHRİNİ ve Bölgenin en iyi, eski ve köklü üniversitesi olması.

BUU'ya 2015 yılında YTB sponsorluğunda burs kazandığım için Yüksek Lisans için geldim. Ardından 2018 yılında bir doktora bursu daha kazandım. Danışmanım, Prof. Dr. Ramazan Livaoğlu ile birlikte etkin bir şekilde çalıştığım için BUU'da çalışmayı seçtim. Prof. harika bir danışmandır.

Uludağ Üniversitesi fen eğitimi lisans programı mezunu olarak öğretim görevlilerine duyduğum güven ile birlikte tercih ettim.

Ailemle aynı şehirde yaşıyor olmak. Lisans hayatımdan beri alıştığım üniversite olması.

Akademik kadro

Akademik kadrolarının başarılı ve alanında adını duyurmuş öğretim üyelerinden oluşması, daha önce Uludağ Üniversitesinde öğrenim gören bireylerin bu Akademik kurum hakkında olumlu tavsiyelerde bulunması ve kariyer beklentilerime cevap verecek nitelikte olması

Akademik kadronun kalitesi

Akademik kadrosunu nitelikli buluyorum.

Akademik olarak alacağım eğitimin daha kaliteli olacağını düşündüğüm için tercih ettim

Akademisyen olarak çalıştığım için

Alanımda nitelikli akademisyenlere sahip olması, araştırma yapmayı destekleyici tutumu ve kültürel geçmişi.

Alanımdaki eğitimin kalitesi ve bilim adına yapılan işlerin gerçekten bilime katkı sağlaması için yapılması.

Alanımdaki hocaların bana katacağı perspektif ve vizyona güvenerek Uludağ üniversitesini tercih ettim

Araştırma üniversitesi olduğu için

Araştırma üniversitesi olduğu için istediğim hedefe beni ulaştırabilecek nitelikte olduğundan dolayı tercih ettim. Eğitiminden gelmeden önce haberdar olmuştum. Geldim ve söylediklerinin de fazlası olduğuna şahit oldum. Sadece bundan sonra kariyer planlarımın çok çabuk gerçekleşmeyeceğini öğrenmen üzücü olsada tercihimden oldukça memnunum.

Arkeoloji alanında literatürde önemli bir yere sahip olması ve hocaların bölümü iyileştirmek daha fazla tanıtmak için çok fazla çaba göstermesi.

Aynı kurumda çalışıyor olmak

Aynı şehirde yaşamam

Bana sıcak gelmesi aile gibi olmamız

Başarılı geçmişti, o da kalmadı artık!

Başarılı öğretim görevlileri olması

Bölüm hocalarımız nitelikli

Bölümdeki hocalarımızın alanında uzman ve yetkin olmaları, eğitimin kaliteli olması, lisansüstü burs imkanlarının olması, Bursa'nın sanayi açısından gelişmiş ve çeşitli olanaklara sahip olması tercih sebepleri olarak belirtilebilir.

Bulunduğu konum ve harç ücreti bakımından bana daha uygun geliyordu.

Bursa da yaşadığım için

Bursa da yaşamam.

Bursa da yaşıyorum, danışmanımdan çok memnunum.



Bursa'da olması
Bursa'da yaşadığım ve lisanstaki okulumdan farklı bir kurumda eğitim almak istediğim için tercih ettim. Bursa Teknik Üniversitesi'ne başvurmadım. Hoca kalitesi ve eğitim anlamında Uludağ Üniversitesi'nin daha köklü ve başarılı bir okul olduğunu düşünüyorum.
Bursa'da yaşadığımdan dolayı tercih ettim.
BURSA'da olması
Bursa'da olması.
Bursa'da Stk kapsamında çalışıyorum
Bursada yaşamam
Bursalı olduğum için Bursa'da eğitimime devam etmek istedim.
Bursa'nın sakin bir şehir olması...
Büyük şehirde olması, üniversitenin sağlayabileceğini düşündüğüm fiziki ve sosyal imkanlar, ders alacağım hocaların donanımları.
çalışmış olduğum şirkete yakınlık
Çalıştığım ilde olmasından kaynaklı
Çok güzel
Daha önce lisans bitirdiğim okul olması
Danışman hocam
Danışman hocam ve birim akademisyenlerinin yetkinlikleri.
Danışman hocam.
Devlet Üniversitesi Olması.
Doğum yerim
Eğitim açısından iyi bir üniversite olduğunu düşünüyorum
Eğitim açısından yeterli olması
Eğitim kalitesi
Eğitim Kalitesi
Eğitim kalitesinin iyi olmasıdır.
eğitimin ve öğretim üyelerinin kaliteli olması, kuramsallaşmayı başarmış bir yapı olması
Eğitim-öğretim kalitesi
Fakültemi ve hocalarımı sevdiğim için devam ediyorum.
Geçerliliği olan bir üniversite
Hata
Hocalar
Hocalarımı seviyorum, bölümümü seviyorum. Sevdiğim için kendimi en üst düzeye taşıma gayretindeyim.
İkamet
İsminin duyulmuş olması
İşimde kariyer yapmak
Kalite
Kaliteli eğitim başarılı öğretim üyeleri
Kaliteli eğitim ve tez danışmanlığı, ulusal ve uluslararası vizyona, akreditasyona sahip olması, kaliteli öğretim üyelerinin olması
Kalitesi
Konumu
Konumu ve başarısı
Köklü bir üniversite



Köklü oluşu
Köklü ve Akademik yönüyle başarılı bir ailede yer almak istediğim için Uludağ Üniversitesi'ni tercih ettim.
Lisans eğitimimi aldığım için
lisans sürecimi de burada geçirdiğim için yüksek lisansta hocalarımı tanıdığım için Akademik sorunlarımı daha kolay çözebileceğimi düşündüm
lisans ve yüksek lisans öğrenimi yaptığım üniversite olması.
Lisans ve Yüksek Lisansımı yaptığım, idari personel olarak çalıştığım kurum olması nedeniyle
Lisans ve yüksek lisans eğitimimi aynı üniversitede tamamlamış olmak.
Lisansı burada okuduğum için
Lisansı Uludağ Üniversitesinde yapmış olmam ve danışman hocamla çalışmaya oldukça istekli olmamdır.
MECBURİYET
Mesleğimle ilgili kendimi geliştireceğimiz Din Hizmetleri ve Mesleki Gelişim y. Lisans programının açılması.
Optik ve fotonik mühendisliği alanında yetkinlik kazanmış hocaların bulunması ve bölüm başkanımızın öğrencileri destekleyerek Akademik çalışmalara teşvik etmesi başlıca tercih etme nedenim olmuştur.
Otomotiv Alanında yetkin
Otomotiv sektörü için faydalı projelerde çalışmak
Öğretim üyeleri
Öğretim üyesi kalitesi ve köklü bir üniversite olması
Önemli bir şehirde olması, köklü üniversiteler arasında yer alması ve Akademik kadrosuna güvendiğim için
Özel eğitim bölümünde görev alan hocalar çok kaliteli olduğu için
Personel im
Sağladığı yurtdışı staj olanakları ve diplomasının mavi olması
Sanayi ile olan bağlantısı
Spesifik bir bölüm olması.
Şehir
TÜBİTAK 2244 programına dahil olabilmek için tercih ettim.
Türkiye'nin güçlü üniversitelerinden biri olması ve yaşadığım şehirde yer alması
Ulaşım çok kolay olması
Ulaşım kolaylığı
Ulaşım kolaylığı, Akademik kadroyu/sistemi tanımış olmak ve tez danışmanımın tez konumum olduğu alanda uzmanlığının olması.
Uludağ, ailemin yanında maddi bir kaygı gütmeden Akademik hedeflerimi gerçekleştirebileceğim en iyi Üniversiteydi.
Üniversiteye danışman hocamın daveti ile geldim. Bu nednele aldığım danışmanlık hizmetinen memnunum ama ne diğer hocaların ne üniversite tesislerinin ve idari personelin doktora öğrencilerine verdiği hizmetlerin yeterli olduğuna inanmıyorum. Lise mezunu bir idari personel doktora yapan öğrenciye lise öğrencisi muamelesi yapıyor. Hocalar genellikle öğrenciye mesafeli. Doktora seviyesinde hatta kıskançlar..
Vakti zamanında fakültemin en iyi fakülte olduğunu düşündüğüm için.
Veteriner Hekimlik eğitiminde Türkiye'deki seçkin bir üniversitede alanında uzman öğretim görevlileri tarafından alanımda eğitilmek için Uludağ Üniversitesini seçtim.
Yakın olması, aynı şehirde olmam.



Yalnızca Bursa da olması, başka övünülecek bir yanı yok.
Yaşadığım ilde ve istediğim doktora programının mevcut olması
Yaşadığım şehir olması sebebiyle
Yaşadığım şehir ve Akademik kadro
Yaşadığım şehir, işyerim yakın.
Yaşadığım şehirde bulunması ve YDS puanı istememesi
Yaşadığım şehirde olması.
Yaşadığım şehirde ve mezun olduğum üniversite olması
Yeşil ve büyükşehir
Yüksek lisans yaptığım alana uygun özellikler taşıması tüp bebek merkezinin bulunması ve hocalarimin çalışmak istediğim alanda çalışmalar yapmış olması



Temmuz 2022 Mezunlar Memnuniyet Anketi Deęerlendirmesi



İÇİNDEKİLER

- 1. GENEL KATILIM ORANI VE PUANLAMA SİSTEMİ Sf.3**
 - 1.1. Genel Katılım Sf.3**
 - 1.2. Puanlama Sistemi Sf.3**
- 2. KATILIMCILARA AİT ÇEŞİTLİ VERİLER Sf.4**
- 3. ANKET İFADELERİ VE KRİTELERE GÖRE MEMNUNİYET PUANLARI Sf.10**
 - 3.1. Kurumsal İmaj Bağlamında Bursa Uludağ Üniversitesi Sf.10**
 - 3.2. Eğitim Yeterliliği Bağlamında Bursa Uludağ Üniversitesi Sf.11**
 - 3.3. İletişim Bağlamında Bursa Uludağ Üniversitesi Sf.12**
 - 3.4. Kurumsal Aidiyet Sf.13**
- 4. GENEL SONUÇLAR Sf.14**



1. GENEL KATILIM ORANI VE PUANLAMA SİSTEMİ

1.1. Genel Katılım:

Mezunlar memnuniyet anketine 97 mezun katılmıştır. Ancak bu katılımcıların tüm sorulara tam yanıt vermedikleri, bazı sorularda eksik gözlemler olduğu görülmektedir. Dolayısıyla her bir soru için cevap verenlerin sayısı farklılık arz edecektir.

1.2. Puanlama Sistemi:

Anket formunun değerlendirilmesinde algılamanın daha kolay, daha anlaşılır ve daha kıyaslanabilir olmasını sağlamak için 100'lük puan sistemi kullanılmıştır. Diğer bir ifadeyle her bir madde için hesaplanan ortalamalar 100'lük sistem çerçevesinde ele alınmıştır. **Buna göre, alınan düşük puanlar düşük memnuniyeti yüksek puanlar da yüksek memnuniyeti göstermektedir.**

Düşük Memnuniyet
(Düşük Değerler)



Yüksek Memnuniyet
(Yüksek Değerler)

2. KATILIMCILARA YÖNELTİLEN SORULARIN CEVAPLARI

1) Mezuniyet sonrası ilk olarak ne yaptınız?	Cevap Sayısı	Yüzde Oran
Başka bir kurumda mesleki eğitimler aldım	1	1,03%
Başka bir önlisans/lisans programına başladım.	1	1,03%
Başka bir üniversitede Lisansüstü eğitime başladım.	3	3,09%
Bursa Uludağ Üniversitesi'nde Lisansüstü eğitime başladım.	9	9,28%
İş aramaya başladım.	56	57,73%
Diğer	27	27,84%
Toplam	97	100,00%

2) Eğitiminiz süresince okuduğunuz bölümle ilgili yarı zamanlı bir işte çalıştınız mı?	Cevap Sayısı	Yüzde Oran
Evet	34	35,05%
Hayır	63	64,95%
Toplam	97	100,00%

3) Mesleğinizle ilgili bir tam zamanlı işe ne zaman başladınız?	Cevap Sayısı	Yüzde Oran
İlk altı ay içinde	48	64,00%
İlk bir yıl içinde	-	-
İlk üç yıl içinde	11	14,67%
İlk beş yıl içinde	16	21,33%
Toplam	75	100,00%

4) Mezuniyet sonrası ilk 1 yıl içerisinde tam zamanlı bir iş bulabildiniz mi?	Cevap Sayısı	Yüzde Oran
Evet	66	68,04%
Hayır	31	31,96%
Toplam	97	100,00%

5) İlk bir yıl içinde tam zamanlı bir iş bulamadıysanız, size göre nedeni nedir?	Cevap Sayısı	Yüzde Oran
Aldığı eğitim yetersizliğinden kaynaklanan nedenlerden dolayı	7	22,58%
Çalışmak istediğim sektördeki koşullardan dolayı	5	16,13%
Kendi işimi kurdum	0	0,00%
Kişisel nedenlerden dolayı	2	6,45%
Türkiye'deki istihdam koşullarından dolayı	17	54,84%
Toplam	31	100,00%

6) Şu an çalıştığınız iş doğrudan mezun olduğunuz bölüm ile ilgili mi?	Cevap Sayısı	Yüzde Oran
Evet	65	67,01%
Hayır	32	32,99%
Toplam	97	100,00%

7) İlk işe başladığınız sektör nedir?	Cevap Sayısı	Yüzde Oran
Akademi	1	1,08%
Aşçılık	1	1,08%
Avukatlık Ofisi	1	1,08%
Banka	1	1,08%
Belediye Konservatuarı	1	1,08%
Çalışmıyorum	1	1,08%
Danışmanlık	1	1,08%
Deniz ve Liman	1	1,08%
Devlet	1	1,08%
Eğitim	18	19,35%
Eğitim .	1	1,08%
Garsonluk	2	2,15%
Gıda	2	2,15%
Hayvancılık	1	1,08%
Hazine ve Maliye Bakanlığı	1	1,08%
Hiç çalışmadım.	1	1,08%
Hizmet	2	2,15%
Hukuk	3	3,23%
Isıtma Havalandırma ve İklimlendirme	1	1,08%
İngilizce Öğretmenliği (Özel Sektör ders ve Özel Sektör kurum)	1	1,08%
İnsan Kaynakları	1	1,08%
İşe başlamadım	1	1,08%
Kafe	1	1,08%
Kamu	4	4,30%
Kasiyer	1	1,08%
Madencilik	1	1,08%
Mağazacılık	1	1,08%
MEB	6	6,45%
Mümessilik	1	1,08%
Okul	1	1,08%
Otomasyon	1	1,08%
Otomotiv	1	1,08%
Özel Sektör	3	3,23%
Perakende	2	2,15%
RADYOLOJİ	1	1,08%
Sağlık	8	8,60%
Ses ışık görüntü teknisyenliği	1	1,08%
Sigorta	1	1,08%



Teknoloji ve Bilişim	1	1,08%
Tekstil	4	4,30%
Turizm	2	2,15%
Türk Silahlı Kuvvetleri	1	1,08%
Üniversite	1	1,08%
Vergi Denetim	1	1,08%
Veteriner kliniği	1	1,08%
Yazılım	2	2,15%
Yemek/Garson	1	1,08%
Yiyecek içecek Hizmetleri	1	1,08%
TOPLAM	93	100,00%

8) Şuan hangi sektörde çalışıyorsunuz?	Cevap Sayısı	Yüzde Oran
Akademi	5	5,0%
Akademi	1	0,93%
Aşçılık	2	1,87%
Banka	1	0,93%
Çalışmıyorum	3	2,80%
Devlet	1	0,93%
Dijital ödeme sistemleri	1	0,93%
Eczane	1	0,93%
Eğitim	18	16,82%
MEB	8	7,48%
Garson	1	0,93%
Genel İdari Hizmetler	1	0,93%
Gıda	2	1,87%
Gıda	2	1,87%
Grafik Tasarım	1	0,93%
Hakimlik-savcılık	1	0,93%
Hiç bir sektörde çalışmıyorum	1	0,93%
Hiç çalışmadım.	1	0,93%
Hizmet	1	0,93%
Hukuk	3	2,80%
Isıtma Soğutma Havalandırma ve İklimlendirme Sistemleri	1	0,93%
İnsan Kaynakları	1	0,93%
İşsizim	1	0,93%
Kamu	8	7,48%
Liman	1	0,93%
Mağazacılık	1	0,93%
Muhasebe	1	0,93%
Mühendislik	1	0,93%
Otomasyon	1	0,93%
Otomotiv	2	1,87%
Perakende	1	0,93%



Sağlık	9	8,41%
Sağlık	9	8,41%
Ses ışık görüntü teknisyenliği	1	0,93%
Ziraat	3	2,80%
Teknoloji ve Bilişim	1	0,93%
Tekstil	5	4,67%
Turizm	1	0,93%
Türk Silahlı Kuvvetleri	1	0,93%
Üniversite	1	0,93%
Üretim	1	0,93%
Üretim - İmalat / Enerji	1	0,93%
Veteriner kliniği	1	0,93%
Satış Temsilciliği	1	0,93%
Yazılım	2	1,87%
Yiyecek ve içecek Hizmetleri	1	0,93%
Toplam	107	100,00%

9) Şu an hangi ilde çalışıyorsunuz?	Cevap Sayısı	Yüzde Oran
Ankara	7	6,9%
Antalya	4	4,0%
Balıkesir	2	2,0%
Bilecik	1	1,0%
Bingöl	1	1,0%
Bursa	51	50,5%
Dıraç / Arnavutluk	1	1,0%
Erzurum	1	1,0%
Eskişehir	1	1,0%
Gaziantep	1	1,0%
Iğdır	1	1,0%
İstanbul	15	14,9%
İzmir	4	4,0%
Kahramanmaraş	1	1,0%
Kırklareli	1	1,0%
Konya	1	1,0%
Mersin	1	1,0%
Şanlıurfa	1	1,0%
Şırnak	1	1,0%
Tekirdağ	1	1,0%
Tokat	1	1,0%
Trabzon	1	1,0%
Van	1	1,0%
Yurtdışı	1	1,0%
Toplam	101	100,0%



10) İlk işe başladığınızda aldığınız ücreti yaklaşık olarak nedir?	Cevap Sayısı	Yüzde Oran
1000 TL ye kadar	23	23,71%
1001 – 2000	21	21,65%
2001 – 3000	24	24,74%
3001 – 4000	7	7,22%
4001 – 5000	5	5,15%
5001 TL ve Üzeri	17	17,53%
Toplam	97	100,00%

11) Şu an aldığınız ücreti yaklaşık nedir?	Cevap Sayısı	Yüzde Oran
1000 TL ye kadar	7	7,22%
1001 – 2000	2	2,06%
2001 – 3000	3	3,09%
3001 – 4000	2	2,06%
4001 – 5000	9	9,28%
5001 TL ve Üzeri	74	76,29%
Toplam	97	100,00%

12) Şu an çalıştığınız yerde sizin dışınızda Bursa Uludağ Üniversitesi mezunu var mı?	Cevap Sayısı	Yüzde Oran
Evet	57	58,76%
Hayır	40	41,24%
Toplam	97	100,00%

13) Hazırlık sınıfını kaç yıl okudunuz?	Cevap Sayısı
1 yıl	24
2 yıl	-
Toplam	24

14) Hazırlık sınıfında en çok geliştirdiğiniz dil beceriniz hangisidir?	Cevap Sayısı
Dinleme	10
Konuşma	10
Okuma	42
Yazma	19
Toplam	81



15) Lisans programınızda eğitim dili İngilizce olan kaç dersiniz bulunmaktadır?	Cevap Sayısı
Bir	5
İki	1
Üç ve daha fazla	9
Toplam	15

16) Mezuniyet sonrası mezunlar derneğine üye oldum.	Cevap Sayısı	Yüzde Oran
Evet	15	15,46%
Hayır	82	84,54%
Toplam	97	100,00%

17) Mezun portalına üye oldum.	Cevap Sayısı	Yüzde Oran
Evet	15	15,46%
Hayır	82	84,54%
Toplam	97	100,00%

3. ANKET İFADELERİ VE KRİTELERE GÖRE MEMNUNİYET PUANLARI

Aşağıda yer alan alt başlıklarda katılımcıların kendilerine yöneltilen her bir ifadeyi değerlendirmeleri ele alınmaktadır.

3.1. Kurumsal İmaj Bağlamında Bursa Uludağ Üniversitesi

Katılımcıların gözünden Bursa Uludağ Üniversitesinin kurumsal imajının değerlendirildiği bu kısım 9 ifadeden oluşmaktadır. Sonuçların anlaşılır olması açısından her bir ifadenin ortalama değerleri Tablo 1’de verilmiştir.

Tablo 1: Kurumsal İmaj Bağlamına İlişkin İfadeler

Grup İfadeleri	Ortalama (%)
1 Saygın bir kuruluştur.	76,91
2 Bölgesel Kalkınma hedeflerini dikkate alır.	68,25
3 Yenilikçidir.	64,95
4 Çevreye duyarlıdır.	73,20
5 Toplumla ilişkilerinde şeffaftır.	65,36
6 Güvenilirdir.	71,55
7 Yasa ve yönetmelikler çerçevesinde yükümlüklerini yerine getirir.	71,55
8 Bir yakınımın Bursa Uludağ Üniversitesi'nde eğitim görmesini tavsiye ederim.	70,52
9 Genel olarak Bursa Uludağ Üniversitesi, bir üniversite olmanın gerekliliklerini yerine getirir.	71,55
İfade Grubu Ortalaması	70,42

Tablo 1 incelendiğinde;

- **“Saygın bir kuruluştur.”** ifadesi **%76,91** ortalama puan ile en yüksek puana sahip iken;
- **“Yenilikçidir.”** ifadesi **%64,95** ortalama puan ile en düşük puana sahiptir.
- **Katılımcıların BUÜ’nün kurumsal imajından %70,42 ortalama puan ile memnun olduğu** görülmektedir.

3.2. Eğitim Yeterliliği Bağlamında Bursa Uludağ Üniversitesi

Bursa Uludağ Üniversitesinin eğitim yeterliliğinin değerlendirildiği bu kısım 10 ifadeden oluşmaktadır. Sonuçların anlaşılır olması açısından her bir ifadenin ortalama değerleri Tablo 2’de verilmiştir.

Tablo 2: Eğitim Yeterliliği Bağlamına İlişkin İfadeler

Grup İfadeleri	Ortalama (%)
1 Bursa Uludağ Üniversitesinden aldığım eğitimden memnunum	75,67
2 Bursa Uludağ Üniversitesinden aldığım eğitim alanımda yeterli güncel teorik bilgi kazandırdı.	72,37
3 Bursa Uludağ Üniversitesinden aldığım eğitim alanımda yeterli güncel uygulama becerisi kazandırdı.	66,60
4 Bursa Uludağ Üniversitesinden aldığım eğitim bağımsız çalışabilme ve Sorumluluk Alabilme Yetkinliği kazandırdı.	70,31
5 Bursa Uludağ Üniversitesinden aldığım eğitim yaşam boyu Öğrenme Yetkinliği kazandırdı.	71,96
6 Bursa Uludağ Üniversitesinden aldığım eğitim İletişim Yetkinliği kazandırdı.	72,37
7 Üniversitede aldığım eğitim mesleki yeterlilikler anlamında şu an yapmakta olduğum işe katkı sağladı.	72,97
8 Eğitimim süresince Girişimcilik konusunda bilgi sahibi oldum.	58,76
9 Öğretim Üye/Elemanlarından aldığım eğitim-öğretim konularındaki danışmanlık hizmeti yeterlidir.	66,60
10 Öğretim Üye/Elemanlarından aldığım mesleki kariyer konularındaki danışmanlık hizmeti yeterlidir.	62,47
İfade Grubu Ortalaması	69,01

Tablo 2 incelendiğinde;

- **“Bursa Uludağ Üniversiteden aldığım eğitimden memnunum.” İfadesi %75,67 ortalama puan ile en yüksek puana sahipken;**
- **“ Eğitimim süresince Girişimcilik konusunda bilgi sahibi oldum.” %62,38 ortalama puan ile en düşük puana sahiptir.**
- **Katılımcıların BUÜ’nün eğitim yeterliliği bağlamına ilişkin ortalama algı puanının %69,01 puan olduğu görülmektedir.**

3.3. İletişim Bağlamında Bursa Uludağ Üniversitesi

Katılımcıların mezuniyet sonrası BUÜ ile iletişiminin değerlendirildiği bu kısım 5 ifadeden oluşmaktadır. Sonuçların anlaşılır olması açısından her bir ifadenin ortalama değerleri Tablo 3'te verilmiştir.

Tablo 3: İletişim Bağlamına İlişkin İfadeler

Grup İfadeleri	Ortalama (%)
1 Mezuniyet sonrası üniversitenin web sitesini düzenli olarak takip ediyorum.	61,65
2 Mezuniyet sonrası üniversiteden tanıdığım öğretim elemanları ile düzenli olarak haberleşiyorum.	56,08
3 Mezuniyet sonrası üniversiteden arkadaşlarım ile düzenli olarak haberleşiyorum.	74,64
4 Mezuniyet sonrası üniversitemdeki gelişmeleri takip ediyorum.	68,25
5 Mezuniyet sonrası fakültemdeki /yüksekokulumdaki gelişmeleri takip ediyorum.	68,25
İfade Grubu Ortalaması	65,77

Tablo 3 incelendiğinde;

- **Katılımcıların BUÜ ile iletişimde bulunma durumuna yönelik ortalama algı puanının %65,77 olduğu görülmektedir.**

3.4. Kurumsal Aidiyet

Kurumsal aidiyet duygularına yönelik katılımcıların deęerlendirmelerinin yer aldığı bu kısım 10 ifadeden oluşmaktadır. Sonuçların anlaşılır olması açısından herbir ifadenin ortalama deęerleri Tablo 4'te verilmiştir.

Tablo 4: Katılımcıların Kurumsal Aidiyet Duyguları ile İlgili İfadeler

	Grup İfadeleri	Ortalama (%)
1	Bursa Uludağ Üniversitesi mezunu olmaktan gurur duyuyorum	80,00
2	Çevremde üniversite eğitime başlayacak kişilere, Bursa Uludağ Üniversitesi'nde eğitim almalarını tavsiye ediyorum	74,02
3	Tekrar tercih yapabilseydim yine Bursa Uludağ Üniversitesini tercih ederdim.	71,55
4	Talep edilirse Bursa Uludağ Üniversitesinin gelişimine katkı sağlayacak faaliyetlere destek olmak isterim.	81,86
	İfade Grubu Ortalaması	77,18

Tablo 4 incelendiğinde;

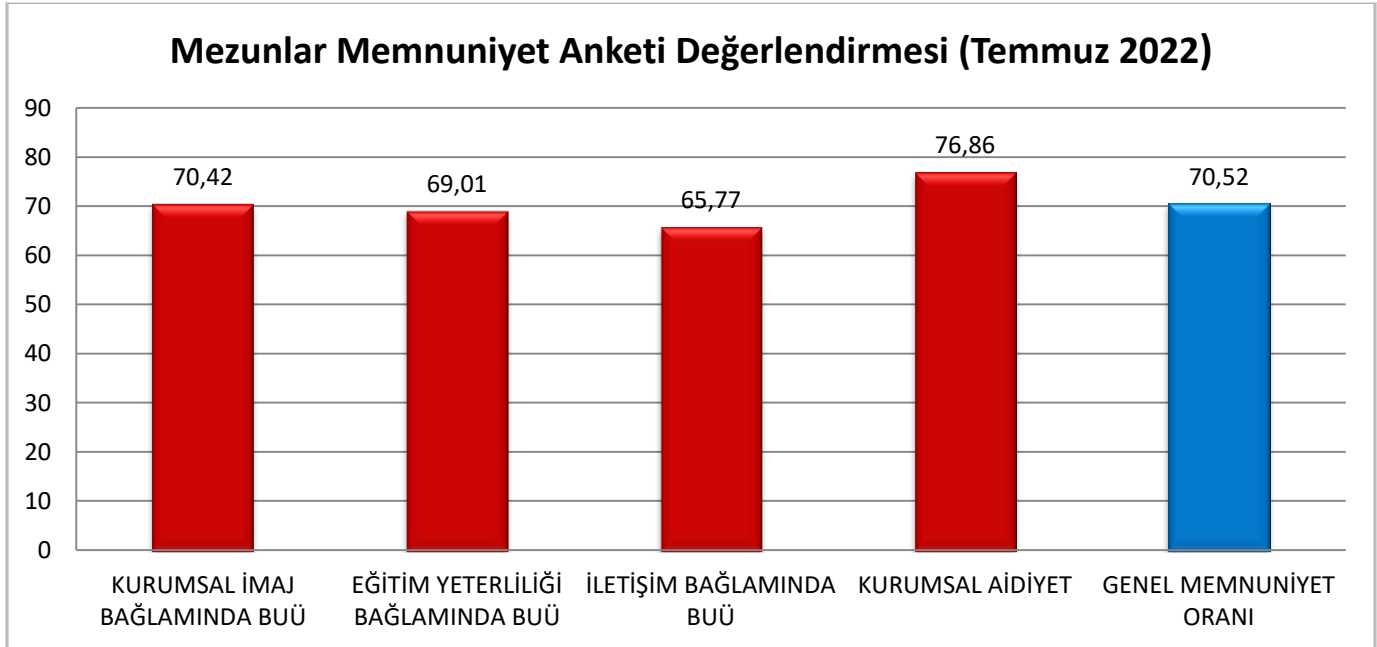
- **Katılımcıların kurumsal aidiyet puanı ortalamasının %77,18 puan olduğu görülmektedir.**

4. GENEL SONUÇLAR

Yukarıda her bir alt hizmet için ankete katılan mezunların memnuniyet oranları üzerinde detaylı bir şekilde durulduktan sonra bu alt başlıkta genel ifade gruplarına ait sonuçlar verilmektedir. Tablo 5'te Aralık 2020-21 arasındaki değerlendirmeler yer alırken Şekil 1'de, Aralık 2021 mezunlar memnuniyet anketi değerlendirmesinin grafiksel ifadesi bulunmaktadır.

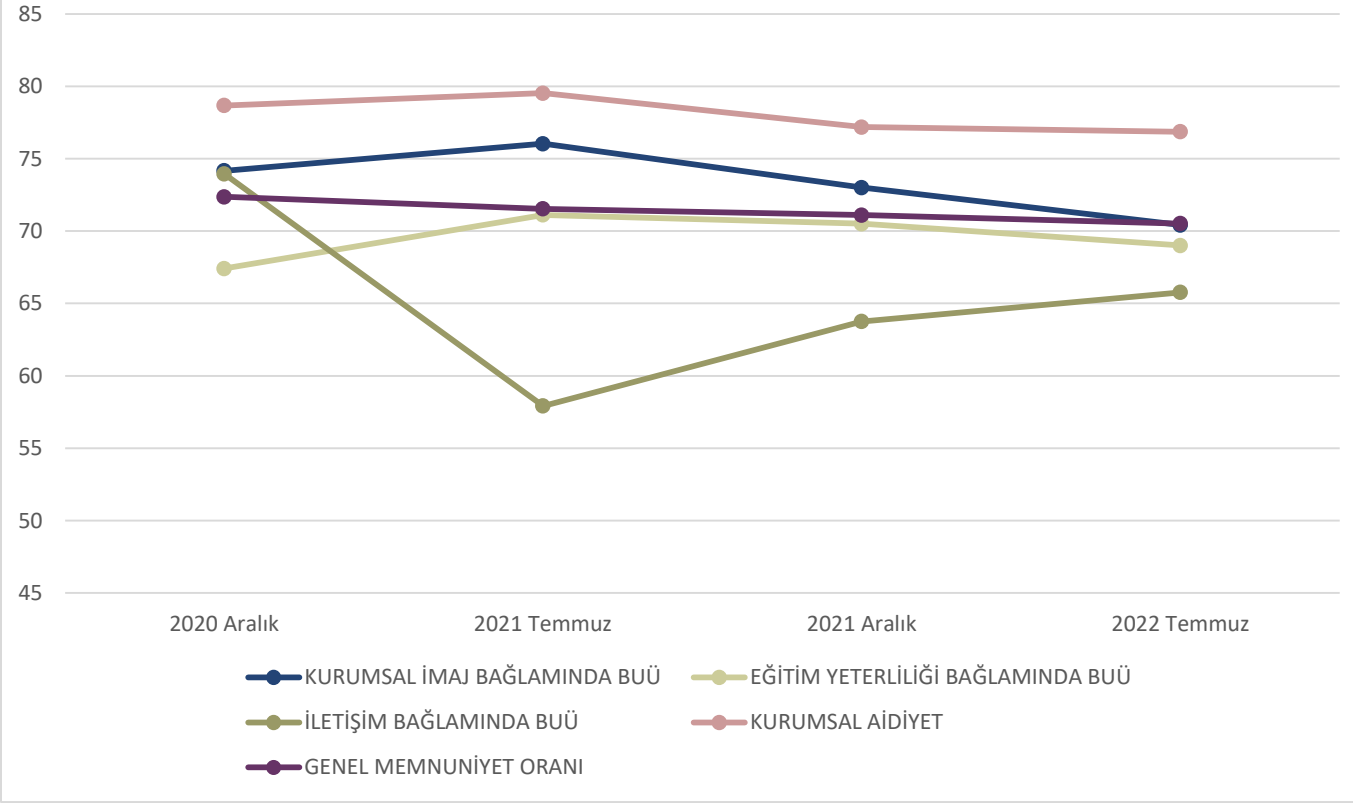
Tablo 5: Mezunlar Memnuniyet Anketi Değerlendirmesi

KRİTERLER	ARALIK 2020	TEMMUZ 2021	ARALIK 2021	TEMMUZ 2022
KURUMSAL İMAJ BAĞLAMINDA BUÜ	74,17	76,03	73,00	70,42
EĞİTİM YETERLİLİĞİ BAĞLAMINDA BUÜ	67,41	71,12	70,51	69,01
İLETİŞİM BAĞLAMINDA BUÜ	73,94	57,92	63,76	65,77
KURUMSAL AİDİYET	78,67	79,52	77,18	76,86
GENEL MEMNUNİYET ORANI	72,36	71,54	71,11	70,52
<i>Katılım Sayısı (n)</i>	<i>64</i>	<i>352</i>	<i>101</i>	<i>97</i>



Şekil 1: Mezunlar Memnuniyet Anketi Değerlendirmesi (Temmuz 2022)

Mezunlar Memnuniyet Anketi Değerlendirmesi (Aralık 2020-Temmuz 2022)



Şekil 2: Mezunlar Memnuniyet Anketi Değerlendirmesi (Aralık 2020 - Temmuz 2022)



**Temmuz 2022
Dış Paydaş Memnuniyet
Anketi Değerlendirmesi**



İÇİNDEKİLER

1. GENEL KATILIM ORANI VE PUANLAMA SİSTEMİ Sf.3

1.1. Genel Katılım Sf.3

1.2. Puanlama Sistemi Sf.3

2. ANKET İFADELERİ VE KRİTELERE GÖRE MEMNUNİYET PUANLARI Sf.4

2.1. Kurumsal İmaj Bağlamında Bursa Uludağ Üniversitesi Sf.4

2.2. İletişim Bağlamında Bursa Uludağ Üniversitesi Sf.5

2.3. Bilimsel Araştırma Yeterliliği Bağlamında Bursa Uludağ Üniversitesi Sf.6

2.4. Mezunlarının Yeterliliği Bağlamında Bursa Uludağ Üniversitesi Sf.7

2.5. Sosyal Sorumluluk Projelerine Katkı Bağlamında Bursa Uludağ Üniversitesi Sf.8

2.6. Kuruma Katkıları Sf.8

2.7. Topluma Sunulan Hizmetler Bağlamında Bursa Uludağ Üniversitesi Sf.9

3. GENEL SONUÇLAR Sf.10



1. GENEL KATILIM ORANI VE PUANLAMA SİSTEMİ

1.1. Genel Katılım:

Dış paydaş memnuniyet anketine 65 dış paydaş katılmıştır. Ancak bu katılımcıların tüm sorulara tam yanıt vermedikleri, bazı sorularda eksik gözlemler olduğu görülmektedir. Dolayısıyla her bir soru için cevap verenlerin sayısı farklılık arz edecektir.

1.2. Puanlama Sistemi:

Anket formunun değerlendirilmesinde algılamanın daha kolay, daha anlaşılır ve daha kıyaslanabilir olmasını sağlamak için 100'lük puan sistemi kullanılmıştır. Diğer bir ifadeyle her bir madde için hesaplanan ortalamalar 100'lük sistem çerçevesinde ele alınmıştır. **Buna göre, alınan düşük puanlar düşük memnuniyeti yüksek puanlar da yüksek memnuniyeti göstermektedir.**

Düşük Memnuniyet
(Düşük Değerler)



Yüksek Memnuniyet
(Yüksek Değerler)

2. ANKET İFADELERİ VE KRİTELERE GÖRE MEMNUNİYET PUANLARI

Aşağıda yer alan alt başlıklarda katılımcıların kendilerine yöneltilen her bir ifadeyi değerlendirmeleri ele alınmaktadır.

2.1. Kurumsal İmaj Bağlamında Bursa Uludağ Üniversitesi

Katılımcıların gözünden Bursa Uludağ Üniversitesinin kurumsal imajının değerlendirildiği bu kısım 10 ifadeden oluşmaktadır. Sonuçların anlaşılır olması açısından her bir ifadenin ortalama değerleri Tablo 1’de verilmiştir.

Tablo 1: Kurumsal İmaj Bağlamına İlişkin İfadeler

Grup İfadeleri	Ortalama (%)
1 Saygın bir kuruluştur.	94,46
2 Bölgesel Kalkınma hedeflerini dikkate alır.	86,46
3 Yenilikçidir.	86,46
4 Çevreye duyarlıdır.	88,62
5 Toplumla ilişkilerinde şeffaftır.	87,38
6 Güvenilirdir.	90,77
7 Yasa ve yönetmelikler çerçevesinde yükümlüklerini yerine getirir.	91,69
8 Bir yakınımın Bursa Uludağ Üniversitesinde eğitim görmesini tavsiye ederim.	93,23
9 Genel olarak Bursa Uludağ Üniversitesi, bir üniversite olmanın gerekliliklerini yerine getirir.	91,08
İfade Grubu Ortalaması	90,02

Tablo 1 incelendiğinde;

- **“Saygın bir kuruluştur.”** ifadesi **%94,46** ortalama puan ile en yüksek puana sahip ifadeyken;
- **“Yenilikçidir.” ve “Bölgesel Kalkınma hedeflerini dikkate alır.”** ifadeleri **%86,46** ortalama puan ile en düşük puana sahip ifadedir.
- **Katılımcıların BUÜ’nün kurumsal imaj bağlamına ilişkin ortalama algı puanının %90,02 olduğu** görülmektedir.

2.2. İletişim Bağlamında Bursa Uludağ Üniversitesi

Katılımcıların BUÜ ile dış paydaşları arasındaki iletişiminin değerlendirildiği bu kısım 6 ifadeden oluşmaktadır. Sonuçların anlaşılır olması açısından herbir ifadenin ortalama değerleri Tablo 2’de verilmiştir.

Tablo 2: İletişim Bağlamına İlişkin İfadeler

Grup İfadeleri	Ortalama (%)
1 Bünyesinde yürütülen bilimsel araştırma ve çalışmalar hakkında paydaşlarını bilgilendirir.	87,08
2 Bünyesinde gerçekleştirdiği sosyal faaliyetler hakkında paydaşlarını bilgilendirir.	87,69
3 Ülkedeki gelişmeler hakkında paydaşlarla görüşlerini paylaşır.	84,62
4 Geleceğe yönelik amaçlarını toplumla paylaşır.	85,54
5 Sunduğu hizmetler konusunda paydaş görüşlerini alır.	84,92
6 Eğitim programlarının düzenlenmesinde paydaş görüşlerini dikkate alır.	86,77
İfade Grubu Ortalaması	86,10

Tablo 2 incelendiğinde;

- **“Bünyesinde gerçekleştirdiği sosyal faaliyetler hakkında paydaşlarını bilgilendirir.”** ifadesi **%87,69** ortalama puan ile en yüksek puana sahip ifadeyken.
- **“Ülkedeki gelişmeler hakkında paydaşlarla görüşlerini paylaşır.”** ifadesi **%84,62** ortalama puan ile en düşük puana sahip ifadedir.
- **Katılımcıların BUÜ’nün iletişim bağlamına ilişkin ortalama algı puanının %86,10 olduğu** görülmektedir.

2.3. Bilimsel Araştırma Yeterliliği Bağlamında Bursa Uludağ Üniversitesi

Bursa Uludağ Üniversitesinin bilimsel araştırma yeterliliğinin değerlendirildiği bu kısım 11 ifadeden oluşmaktadır. Sonuçların anlaşılır olması açısından her bir ifadenin ortalama değerleri Tablo 3'te verilmiştir.

Tablo 3: Bilimsel Araştırma Yeterliliği Bağlamına İlişkin İfadeler

Grup İfadeleri		Ortalama (%)
1	Öğretim üyelerinin alanında yetkin olduğunu düşünüyorum.	86,77
2	Üniversitenin araştırma olanakları hakkında yeterince bilgi sahibiyim.	77,85
3	Üniversite ile ortak bilimsel çalışmalar yapmayı düşünürüm.	83,38
4	Gerektiğinde üniversite bünyesinde üretilen bilimsel bilgiye kolaylıkla ulaşabilirim.	82,77
5	Kullanılan araştırma laboratuvarlarının alt yapısının güncel teknolojisinin yeterli olduğunu düşünüyorum.	83,08
6	Bursa Uludağ Üniversitesi bilimsel çalışmalarda yurt içi işbirlikleri yapmaktadır.	87,08
7	Bursa Uludağ Üniversitesi bilimsel çalışmalarda yurt dışı işbirlikleri yapmaktadır.	84,00
8	Üretilen bilimsel bilgi ekonomik ve/veya sosyal fayda yaratmaktadır.	85,85
9	Öğretim üyeleri, yürütülen ortak projelerde etik kurallara uygun hareket etmektedir.	86,15
10	Bursa Uludağ Üniversitesi, Üniversite-Sanayi işbirliğine önem verir.	86,77
11	Genel olarak Bursa Uludağ Üniversitesi, araştırma geliştirme faaliyetleri bağlamında bir üniversite olmanın gerekliliklerini yerine getirir.	87,38
İfade Grubu Ortalaması		84,64

Tablo 3 incelendiğinde;

- “Genel olarak Bursa Uludağ Üniversitesi, araştırma geliştirme faaliyetleri bağlamında bir üniversite olmanın gerekliliklerini yerine getirir.” ifadesi %87,38 ortalama puan ile en yüksek puana sahip ifadeyken;
- “Üniversitenin araştırma olanakları hakkında yeterince bilgi sahibiyim.” ifadesi %77,85 ortalama puan ile en düşük puana sahip ifadedir.
- Katılımcıların BUÜ'nün bilimsel araştırma yeterliliği bağlamına ilişkin ortalama algı puanının %84,64 olduğu görülmektedir.

2.4. Mezunlarının Yeterliliği Bağlamında Bursa Uludağ Üniversitesi

Bursa Uludağ Üniversitesinin mezunlarının yeterliliğinin değerlendirildiği bu kısım 14 ifadeden oluşmaktadır. Sonuçların anlaşılır olması açısından her bir ifadenin ortalama değerleri Tablo 4'te verilmiştir.

Tablo 4: Mezunların Yeterliliği Bağlamına İlişkin İfadeler

Grup İfadeleri	Ortalama (%)
1 Yerel düzeyde sektörel ihtiyaçlar dikkate alındığında üniversitenin verdiği mezun sayısı yeterlidir.	86,15
2 Yerel düzeyde sektörel ihtiyaçlar dikkate alındığında mezunların mesleki bilgi düzeyleri yeterlidir.	84,31
3 Mezunların kuramsal bilgiyi uygulamaya aktarma becerileri yeterlidir.	83,69
4 Mezunların yabancı dil becerileri yeterlidir.	74,15
5 Mezunların iletişim becerileri yeterlidir.	82,77
6 Mezunlar örnek tutum ve davranışlar sergiler.	83,69
7 Mezunların teknolojiyi kullanma becerileri yeterlidir.	86,77
8 Mezunlar kurumumuza önemli katkılar sağlamaktadır.	83,69
9 Mezunlar kurumumuz için yenilikçi öneriler getirebilmektedir.	81,54
10 Mezunlar kurum kültürümüze uyum sağlayabilmektedir.	85,85
11 Mezunların takım çalışması yapabilme becerisi yüksektir.	85,85
12 Mezunlar kalite ve iyileştirme kültürüne sahiptir.	85,85
13 Bursa Uludağ Üniversitesi mezunlarıyla çalışmayı tercih ederim.	88,00
14 Genel olarak Uludağ Üniversitesi, eğitim öğretim faaliyetleri bağlamında bir üniversite olmanın gerekliliklerini yerine getirir.	88,62
İfade Grubu Ortalaması	84,35

Tablo 4 incelendiğinde;

- **“Genel olarak Uludağ Üniversitesi, eğitim öğretim faaliyetleri bağlamında bir üniversite olmanın gerekliliklerini yerine getirir.”** İfadesi **%88,62** ortalama puan ile en yüksek puana sahip ifadeyken;
- **“Mezunların yabancı dil becerileri yeterlidir.”** ifadesi **%74,15** ortalama puan ile en düşük puana sahip ifadedir.
- **Katılımcıların BUÜ'nün mezunlarının yeterliliği bağlamına ilişkin ortalama algı puanının %84,35 olduğu** görülmektedir.

2.5. Sosyal Sorumluluk Projelerine Katkı Bağlamında Bursa Uludağ Üniversitesi

Bursa Uludağ Üniversitesinin sosyal sorumluluk projelerine katkısının değerlendirildiği bu kısım 3 ifadeden oluşmaktadır. Sonuçların anlaşılır olması açısından her bir ifadenin ortalama değerleri Tablo 5'te verilmiştir.

Tablo 5: Sosyal Sorumluluk Projelerine Katılıma İlişkin İfadeler

Grup İfadeleri	Ortalama (%)
1 Üniversite toplumun ihtiyaçlarına dönük yeterli sayıda sosyal sorumluluk projesi geliştirir.	83,38
2 Üniversite yerel yönetimler, sivil toplum kuruluşları vb. kuruluşların sosyal sorumluluk projelerine katkı sağlar.	85,85
3 Geliştirilen sosyal sorumluluk projeleri genel olarak başarılıdır.	85,54
İfade Grubu Ortalaması	84,92

Tablo 5 incelendiğinde;

- **Katılımcıların BUÜ'nün sosyal sorumluluk projelerine katılımına dair verdikleri puan ortalamasının %84,92 olduğu** görülmektedir.

2.6. Kuruma Katkılar

Katılımcıların kuruma katkıda bulunabilme durumlarının değerlendirildiği bu kısım 4 ifadeden oluşmaktadır. Sonuçların anlaşılır olması açısından her bir ifadenin ortalama değerleri Tablo 6'da verilmiştir.

Tablo 6: Kurum Katkılara İlişkin İfadeler

Grup İfadeleri	Ortalama (%)
1 Üniversitenizde ilgili bölümlerin eğitim programlarının hazırlanmasına katkı vermek isterim.	86,15
2 Üniversitenizde uzmanlık alanıyla ilgili seminer/ konferans vb. vermek isterim.	83,38
3 Üniversitenizde ilgili bölümlerin işveren danışma kurullarında yer almak isterim.	83,08
4 Üniversitenizde Stratejik Planların oluşturulmasında ve Araştırma Geliştirme konularının tespitinde katkı vermek isterim.	83,38
İfade Grubu Ortalaması	84,00

Tablo 6 incelendiğinde;

- **Katılımcıların kuruma katkı değerlendirme puanı ortalamasının %84,00 olduğu** görülmektedir.

2.7. Topluma Sunulan Hizmetler Bağlamında Bursa Uludağ Üniversitesi

Bursa Uludağ Üniversitesinin topluma sunduğu hizmetlerin değerlendirildiği bu kısım 9 ifadeden oluşmaktadır. Sonuçların anlaşılır olması açısından her bir ifadenin ortalama değerleri Tablo 7’de verilmiştir.

Tablo 7: Topluma Sunulan Hizmetler Bağlamına İlişkin İfadeler

Grup İfadeleri	Ortalama (%)
1 Mesleki gelişime yönelik sunulan eğitim faaliyetleri yeterlidir.	82,77
2 Toplumsal gelişimi sağlayan eğitim faaliyetleri yeterlidir.	81,85
3 Mesleki sertifika programları yeterlidir.	80,62
4 Meslek edindirmeye ve geliştirmeye yönelik düzenlenen kurslar yeterlidir.	80,00
5 Üniversite hastanesinin sunduğu sağlık hizmeti yeterlidir.	83,38
6 Sunulan bilirkişi hizmetleri yeterlidir.	81,85
7 Sunulan danışmanlık hizmetleri yeterlidir.	81,54
8 Teknik ve laboratuvar ölçüm analiz hizmetleri yeterlidir.	83,38
9 Genel olarak Bursa Uludağ Üniversitesi, sunduğu hizmetler bağlamında bir üniversite olmanın gerekliliklerini yerine getirir.	88,92
İfade Grubu Ortalaması	82,70

Tablo 7 incelendiğinde;

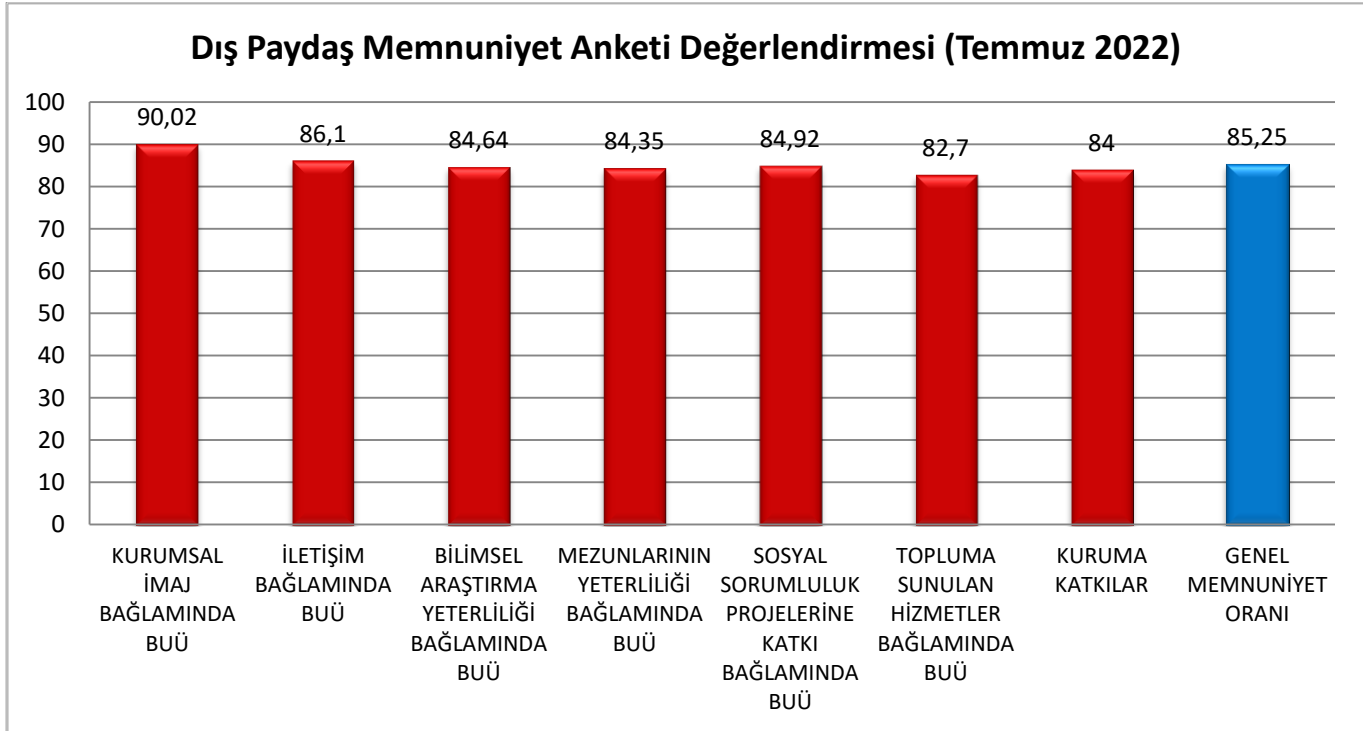
- **“Genel olarak Bursa Uludağ Üniversitesi, sunduğu hizmetler bağlamında bir üniversite olmanın gerekliliklerini yerine getirir.”** ifadesi **%88,92** ortalama puan ile en yüksek puana sahip iken;
- **“Meslek edindirmeye ve geliştirmeye yönelik düzenlenen kurslar yeterlidir.”** ifadesi **%80,00** ortalama puan ile en düşük puana sahiptir.
- **Katılımcıların BUÜ’nün topluma sunulan hizmetler bağlamında** verdikleri puan ortalamasının **%82,70** olduğu görülmektedir.

3. GENEL SONUÇLAR

Yukarıda her bir alt hizmet için ankete katılan dış paydaşların memnuniyet oranları üzerinde detaylı bir şekilde durulduktan sonra bu alt başlıkta genel ifade gruplarına ait sonuçlar verilmektedir. Tablo 8’de, Şekil 2’de, Aralık 2020 - Temmuz 2022 dönemlerindeki, Şekil 1’de sadece Temmuz 2022 dönemindeki dış paydaş memnuniyet anketi değerlendirmeleri yer almaktadır.

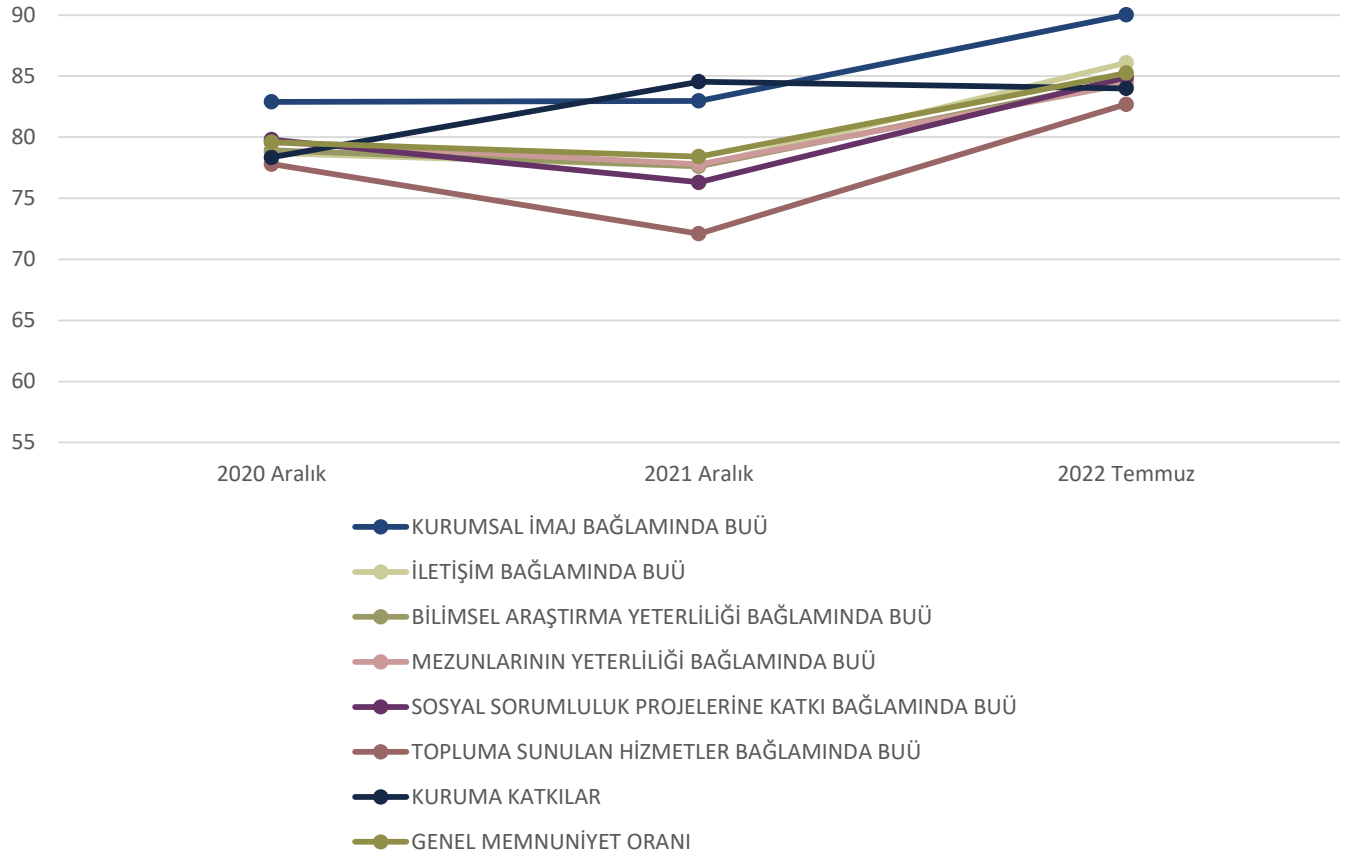
Tablo 8: Dış Paydaş Memnuniyet Anketi Değerlendirmesi (Aralık 2020 – Temmuz 2022)

KRİTERLER	ARALIK 2020	TEMMUZ 2021	ARALIK 2021	TEMMUZ 2022
KURUMSAL İMAJ BAĞLAMINDA BUÜ	82,90	57,30	82,98	90,02
İLETİŞİM BAĞLAMINDA BUÜ	78,70	47,38	77,62	86,10
BİLİMSEL ARAŞTIRMA YETERLİLİĞİ BAĞLAMINDA BUÜ	78,93	54,68	77,63	84,64
MEZUNLARININ YETERLİLİĞİ BAĞLAMINDA BUÜ	79,59	58,88	77,78	84,35
SOSYAL SORUMLULUK PROJELERİNE KATKI BAĞLAMINDA BUÜ	79,80	49,52	76,31	84,92
TOPLUMA SUNULAN HİZMETLER BAĞLAMINDA BUÜ	77,80	53,18	72,10	82,70
KURUMA KATKILAR	78,35	54,64	84,55	84,00
GENEL MEMNUNİYET ORANI	79,59	54,85	78,42	85,25
<i>Katılım Sayısı (n)</i>	<i>100</i>	<i>14</i>	<i>56</i>	<i>65</i>



Şekil 1: Dış Paydaş Memnuniyet Anketi Değerlendirmesi (Temmuz 2022)

Dış Paydaş Memnuniyet Anketi Değerlendirmesi (Aralık 2020, Aralık 2021 ve Temmuz 2022)



Şekil 2: Dış Paydaş Memnuniyet Anketi Değerlendirmesi (Aralık 2020, Aralık 2021 ve Temmuz 2022)



Temmuz 2022 İdari Personel Memnuniyet Anketi Değerlendirmesi



İÇİNDEKİLER

- 1. GENEL KATILIM ORANI VE PUANLAMA SİSTEMİ Sf.3**
 - 1.1. Genel Katılım Sf.3
 - 1.2. Puanlama Sistemi Sf.3
- 2. KATILIMCILARIN GENEL ÖZELLİKLERİ Sf.4**
 - 2.1. Katılımcı Kadrolarının Bağlı Olduğu Birimler Sf.4
 - 2.2. Katılımcıların Üniversitede Çalışma Süresi Sf.5
 - 2.3. Katılımcıların Cinsiyet Dağılımları Sf.6
 - 2.4. Katılımcıların Yaş Dağılımları Sf.6
- 3. ANKET SORULARI VE KRİTELERE GÖRE MEMNUNİYET PUANLARI Sf.7**
 - 3.1. Üniversite Geneli ve Üniversite Üst Yönetimi Sf.7
 - 3.2. Sosyal Olanaklar Sf.8
 - 3.3. Çalışma Ortamı ve Koşullar Sf.9
 - 3.4. Kurumsal Bağlılık Sf.10
- 4. GENEL SONUÇLAR Sf.11**

1. GENEL KATILIM ORANI VE PUANLAMA SİSTEMİ

1.1. Genel Katılım:

İdari Personel Memnuniyet Anketi'ne 507 katılımcı sorulara yanıtlar vermiştir. Ancak bu katılımcılar tüm sorulara tam yanıt vermedikleri bazı sorularda eksik gözlemler olduğu görülmektedir. Dolayısıyla her bir soru için cevap verenlerin sayısı farklılık arz edecektir.

1.2. Puanlama Sistemi:

Anket formunun değerlendirilmesinde algılamanın daha kolay, daha anlaşılır ve daha kıyaslanabilir olmasını sağlamak için 100'lük puan sistemi kullanılmıştır. Diğer bir ifadeyle her bir madde için hesaplanan ortalamalar 100'lük sistem çerçevesinde ele alınmıştır. **Buna göre, alınan düşük puanlar düşük memnuniyeti yüksek puanlar da yüksek memnuniyeti göstermektedir.**

Düşük Memnuniyet
(Düşük Değerler)



Yüksek Memnuniyet
(Yüksek Değerler)

2. KATILIMCILARIN GENEL ÖZELLİKLERİ

İdari personelin memnuniyet düzeylerini ortaya koymak amacıyla uygulanan ankete katılan çalışanların öncelikle bazı özelliklerini vurgulamakta yarar vardır. İlk olarak ankete katılım sağlayan İdari personel sayısı Tablo 1’de görülmektedir.

Tablo 1: Ankete Katılım Durumu

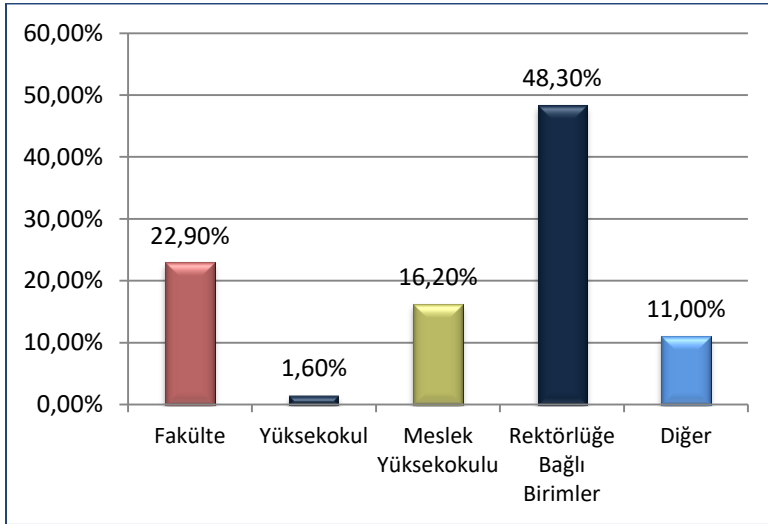
Çalışan Türü	Gözlem Sayısı
İdari Personel	507

2.1. Ankete Katılanların Kadrolarının Bağlı Olduğu Birimler

Ankete katılan çalışanlara ait kadrolarının bağlı olduğu temel birimler incelendiğinde ise şu sonuçlara ulaşılmaktadır:

Tablo 2: Çalışan Kadrosunun Bağlı Olduğu Temel Birim

	Gözlem Sayısı	Yüzde Oran
Fakülte	116	22,9%
Yüksekokul	8	1,6%
Meslek Yüksekokulu	82	16,2%
Rektörlüğe Bağlı Birimler	245	48,3%
Diğer	56	11,0%
Toplam	507	100,0%



Şekil 1: Çalışan Kadrosunun Bağlı Olduğu Temel Birim

Tablo 2 ve Şekil 1’den görüldüğü üzere ankete katılan çalışanların;

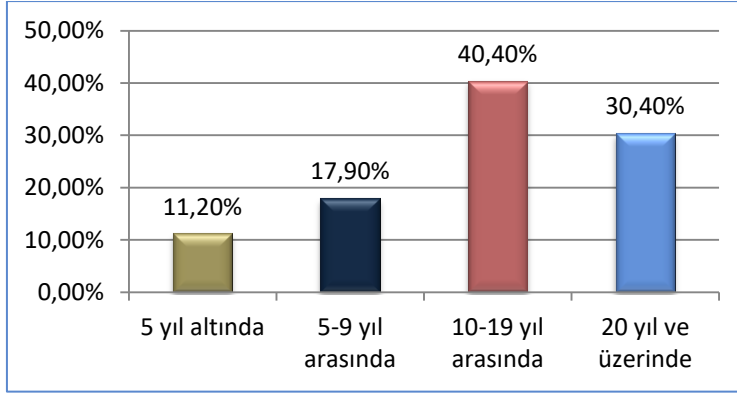
- %22,9’unun fakültelerde,
- %1,6’sının yüksekokullarda,
- %16,2’sinin meslek yüksekokullarında,
- %48,3’ünün Rektörlüğe bağlı birimlerde çalıştığı;
- %11,0’inin çalıştığı temel birimi belirtmediği görülmektedir.

2.2. Katılımcıların Üniversitede Çalışma Süreleri

Ankete katılan çalışanların üniversitede çalışma süreleri Tablo 3'te görülmektedir.

Tablo 3: Katılımcıların Üniversitede Çalışma Süreleri

	Gözlem Sayısı	Yüzde Oran
5 yıl altında	57	11,2%
5-9 yıl arasında	91	17,9%
10-19 yıl arasında	205	40,4%
20 yıl ve üzerinde	154	30,4%
Toplam	507	100,0%



Şekil 2: Katılımcıların Üniversitede Çalışma Süreleri

Tablo 3 ve Şekil 2 incelendiğinde;

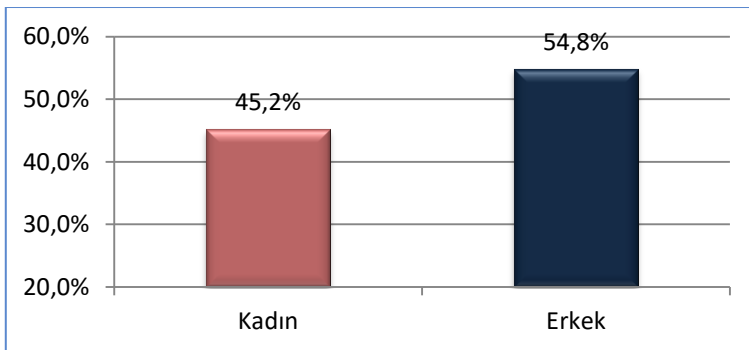
- 5 yıl altında çalışma süresine sahip katılımcı oranının %11,2,
- 5-9 yıl arasında çalışma süresine sahip katılımcı oranının %17,9,
- 10-19 yıl arasında çalışma süresine sahip katılımcı oranının %40,4,
- 20 yıldan fazla çalışma süresine sahip katılımcı oranının %30,4 olduğu görülmektedir.

2.3. Katılımcıların Cinsiyet Dağılımları

Çalışan cinsiyet dağılımı Tablo 4'te görülmektedir.

Tablo 4: Katılımcıların Cinsiyet Dağılımları

	Gözlem Sayısı	Yüzde Oran
Kadın	229	45,2%
Erkek	278	54,8%
Toplam	507	100,0%



Şekil 3: Katılımcıların Cinsiyet Dağılımları

Tablo 4 ve Şekil 3

incelendiğinde ankete katılanların;

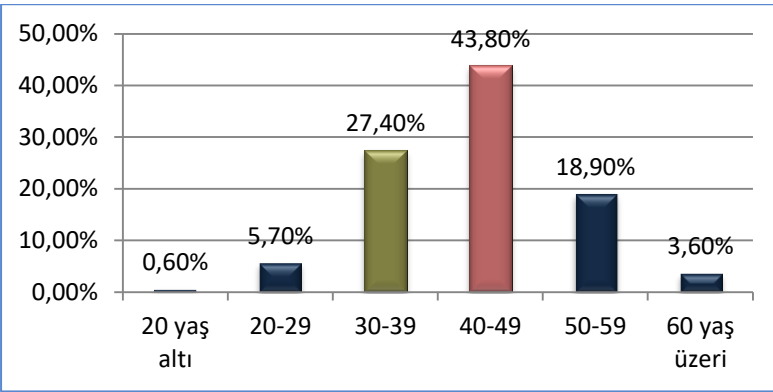
- %45,2'sini kadınlar,
- %54,8'ini erkekler oluşturmaktadır.

2.5. Katılımcıların Yaş Dağılımları

Katılımcı çalışanlara ait yaş dağılımı Tablo 5'te görülmektedir.

Tablo5: Katılımcıların Yaş Dağılımları

	Gözlem Sayısı	Yüzde Oran
20 yaş altı	3	0,6%
20-29	29	5,7%
30-39	139	27,4%
40-49	222	43,8%
50-59	96	18,9%
60 yaş üzeri	18	3,6%
Toplam	507	100,0%



Şekil 4: Katılımcıların Yaş Dağılımları

Tablo 5 ve Şekil 4 incelendiğinde katılımcı çalışanların;

- %0,6'sının 20 yaş altında,
- %5,7'sinin 20-29 yaş aralığında,
- %27,4'ünün 30-39 yaş aralığında,
- %43,8'inin 40-49 yaş aralığında,
- %18,9'unun 50-59 yaş aralığında ve
- %3,6'sının 60 yaş üzerinde olduğu görülmektedir.

3. ANKET İFADELERİ VE KRİTELERE GÖRE MEMNUNİYET PUANLARI

Bu demografik bilgiler ışığında çalışanların her bir kritere vermiş oldukları cevaplar aşağıdaki alt başlıklarda ele alınmaktadır.

3.1. Üniversite Geneli ve Üniversite Üst Yönetimi

Üniversite geneli ve üst yönetime yönelik katılımcılar gözüyle düşüncelerin yer aldığı bu kısımda 11 ifade yer almaktadır. Sonuçların anlaşılır olması açısından herbir ifadenin ortalama puan değerleri Tablo 6’da verilmiştir.

Tablo 6: Üniversite Geneli ve Üniversite Üst Yönetimine İlişkin İfadeler

	Grup İfadeleri	Ortalama (%)
1	Üniversitemiz kurumsallaşmış bir yapıya sahiptir.	78,93
2	Üniversitemiz üst yönetimi, katılımcı bir yönetim anlayışına sahiptir.	77,16
3	Üniversitemiz üst yönetimi, şeffaf bir yapıya sahiptir.	74,83
4	Üniversitemiz üst yönetimi, ulaşılabilirdir.	76,29
5	Üniversitemiz üst yönetimi, sorunların çözümünü için çaba gösterir.	74,52
6	Üniversitemiz üst yönetimi, yenilikçi düşünce ve davranışları destekler.	77,32
7	Üniversitemizdeki tüm faaliyetler stratejik planda tanımlanan ve ilgililerin bilgilendirildiği bir plan dahilinde yürütülür.	75,35
8	Üniversitemiz üst yönetimi, çalışanları ilgilendiren tüm konularda yeterli bilgilendirme yapar.	74,44
9	Üniversitemiz üst yönetimi, fırsat ve imkânları tüm çalışanlara adaletli olarak sunar.	67,73
10	Üniversitemiz üst yönetimi, atama ve yükseltme işlemleri adaletli olarak gerçekleştirir.	67,69
11	Üniversitemiz üst yönetiminin dış paydaşlarla (sanayi, hizmet ve ticaret gibi sektörler, yerel yönetim, STK vb.) iletişimi yeterlidir.	79,88
	İfade Grubu Ortalaması	74,92

Tablo 6 incelendiğinde

- “Üniversitemiz üst yönetiminin dış paydaşlarla (sanayi, hizmet ve ticaret gibi sektörler, yerel yönetim, STK vb.) iletişimi yeterlidir.” ifadesi %79,88 ortalama puan ile en yüksek ortalamaya sahip iken;
- “Üniversitemiz üst yönetimi, atama ve yükseltme işlemleri adaletli olarak gerçekleştirir.” ifadesi %67,69 ortalama puan ile en düşük ortalamaya sahiptir.
- Katılımcıların %74,92 ortalama puan ile Üniversite genel uygulamaları ve Üniversite Üst Yönetiminden memnun olduğu görülmektedir.

3.2. Sosyal Olanaklar

Üniversiteye ait sosyal olanakların katılımcılar gözüyle değerlendirildiği bu kısım 8 ifadeden oluşmaktadır. Sonuçların anlaşılır olması açısından herbir ifadenin ortalama puan değerleri Tablo 7’de verilmiştir.

Tablo7: Sosyal Olanaklara İlişkin İfadeler

	Grup İfadeleri	Ortalama (%)
1	Tıp Fakültesi Hastanesinde kurum personeline verilen sağlık hizmeti yeterlidir.	50,85
2	Üniversitemiz yemekhanelerinde sunulan hizmet genel olarak yeterlidir.	56,02
3	Merkez kütüphane ve dokümantasyon hizmetleri yeterlidir.	76,88
4	Üniversitemizin sağladığı bilgi işlem hizmetleri yeterlidir.	73,85
5	Üniversitemizin sağladığı güvenlik hizmetleri yeterlidir.	65,68
6	Üniversitemizdeki spor tesisleri ihtiyacı karşılayacak yeterliliktedir.	60,36
7	Üniversitemizin sosyal mekânları (kantin, kafeterya vb.) yeterlidir.	56,92
8	Üniversitemizde sunulan kültür ve sanat faaliyetleri yeterlidir.	62,09
	İfade Grubu Ortalaması	62,83

Tablo 7 incelendiğinde;

- **“Merkez kütüphane ve dokümantasyon hizmetleri yeterlidir.”** ifadesi **%76,88** ortalama puan ile en yüksek ortalamaya sahip iken;
- **“Tıp Fakültesi Hastanesinde kurum personeline verilen sağlık hizmeti yeterlidir.”** ifadesi **%50,85** ortalama puan ile en düşük ortalamaya sahiptir.
- **Katılımcıların %62,83 ortalama puan ile sosyal olanaklardan memnun olduğu** görülmektedir.

3.3. Çalışma Ortamı ve Koşullar

Üniversiteye ait çalışma ortamının ve koşulların katılımcılar gözüyle değerlendirildiği bu kısım 15 ifadeden oluşmaktadır. Sonuçların anlaşılır olması açısından herbir ifadenin ortalama puan değerleri Tablo 8’de verilmiştir.

Tablo8: Çalışma Ortamı ve Koşullara İlişkin İfadeler

Grup İfadeleri	Ortalama (%)
1 Bağlı olduğum yöneticim ulaşılabilirdir.	87,93
2 Bağlı olduğum yöneticim adildir.	81,30
3 Bağlı olduğum yöneticim sorunların çözümünü için çaba gösterir.	81,42
4 Bağlı olduğum yöneticim elde ettiğim başarılarımı takdir eder.	79,76
5 Sorun ve önerilerimi iletebileceğim kanallar etkin çalışmaktadır.	78,19
6 Çalıştığım birimde kararlar alınırken tüm görüşler serbestçe ifade edilebilir.	79,37
7 Çalıştığım birimde oryantasyon eğitimi verilmektedir.	74,52
8 Çalıştığım birimdeki görev tanımım nettir.	79,17
9 Çalıştığım birimde arkadaşlık ortamı ve iletişim yeterlidir.	82,17
10 Çalıştığım birimde akademik ve idari personel arasındaki iletişim yeterlidir.	78,58
11 Çalıştığım birimde sıklıkla çatışmalar yaşanmaktadır. (T)	73,25
12 Çalıştığım birimde bilgi paylaşımı yeterlidir.	77,79
13 Çalışma ortamım fiziksel açıdan (temizlik, aydınlatma, klima vb.) yeterlidir.	75,11
14 Çalışma ortamım donanım açısından (mobilya, bilgisayar vb.) yeterlidir.	74,83
15 Üniversitemizde mesleki gelişime yönelik sağlanan destekler (hizmet içi, ölçme-değerlendirme, yabancı dil, bilgisayar, proje ve makale yazım eğitimleri vb.) yeterlidir.	72,27
16 Çalışma ortamımın temizliği yeterlidir.	74,04
İfade Grubu Ortalaması	78,11

Tablo 8 incelendiğinde;

- **“Bağlı olduğum yöneticim ulaşılabilirdir.”** ifadesi **%87,93** ortalama puan ile en yüksek ortalama puana sahip iken;
- **“Üniversitemizde mesleki gelişime yönelik sağlanan destekler (hizmet içi, ölçme-değerlendirme, yabancı dil, bilgisayar, proje ve makale yazım eğitimleri vb.) yeterlidir.”** ifadesi **%72,27** ortalama puan ile en düşük ortalama puana sahiptir.
- **Katılımcıların %78,11** ortalama puan ile çalışma ortamı ve koşullardan memnun olduğu görülmektedir.

3.4. Kuruma Bađılılık

İdari personelin “Kuruma Bađılılık” düzeylerinin deđerlendirildiđi bu kısım 4 ifadeden oluşmaktadır. Sonuçların anlaşılır olması açısından herbir ifadenin ortalama puan deđerleri Tablo 9’da verilmiştir.

Tablo 9: Kuruma Bađılılık ile İlgili İfadeler

	Grup İfadeleri	Ortalama (%)
1	Üniversitemiz mensubu olmaktan gurur duyuyorum.	74,04
2	Çocuklarıma ve dostlarıma bu kurumda çalışmayı öneririm.	81,50
3	Bu kurumda çalışıyor olmak bende stres yaratıyor. (T)	74,91
4	İmkân olsaydı aynı ücreti veren başka bir kuruma geçerdim. (T)	74,52
	İfade Grubu Ortalaması	76,24

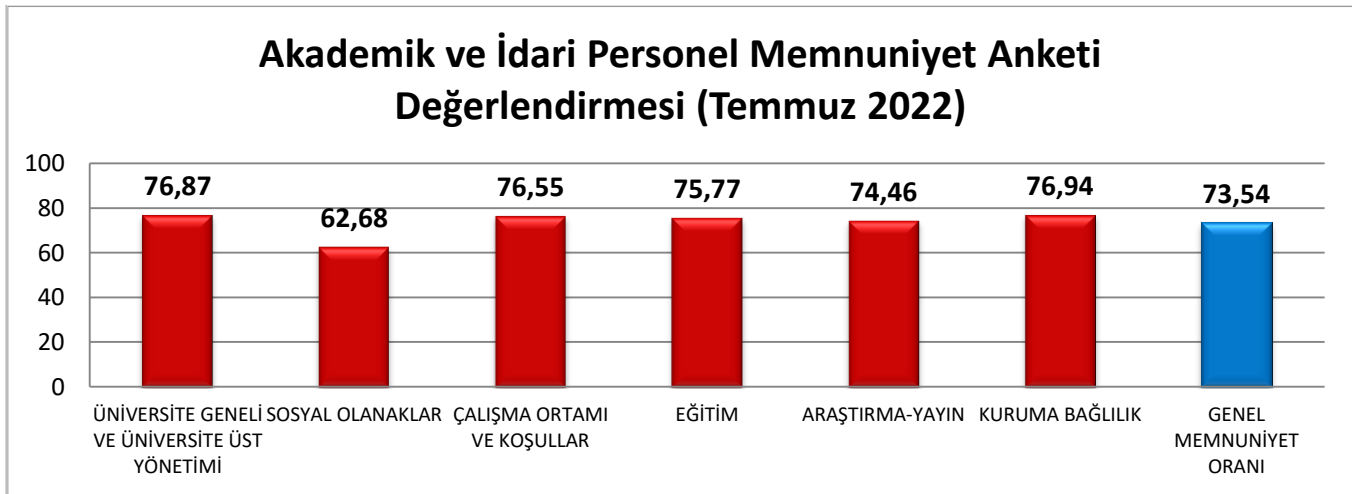
Tablo 9 incelendiđinde; ankete katılan personelin kuruma bađılılık **ortalama puanın %76,24** olduđu görülmektedir.

4. GENEL SONUÇLAR

Yukarıda her bir alt hizmet için ankete katılan akademik personelin memnuniyet oranları üzerinde detaylı bir şekilde durulduktan sonra bu alt başlıkta genel sonuçlar verilecektir. Tablo 10 ve Şekil 6'da 2013, 2015 ve 2017, 2019, 2020, 2021 ve Temmuz 2022 dönemlerinin akademik ve idari personel memnuniyet değerlendirmeleri bir arada verilirken Şekil 5'te, sadece Temmuz 2022'de akademik ve idari personel memnuniyet anketi değerlendirmeleri grafiği yer almaktadır.

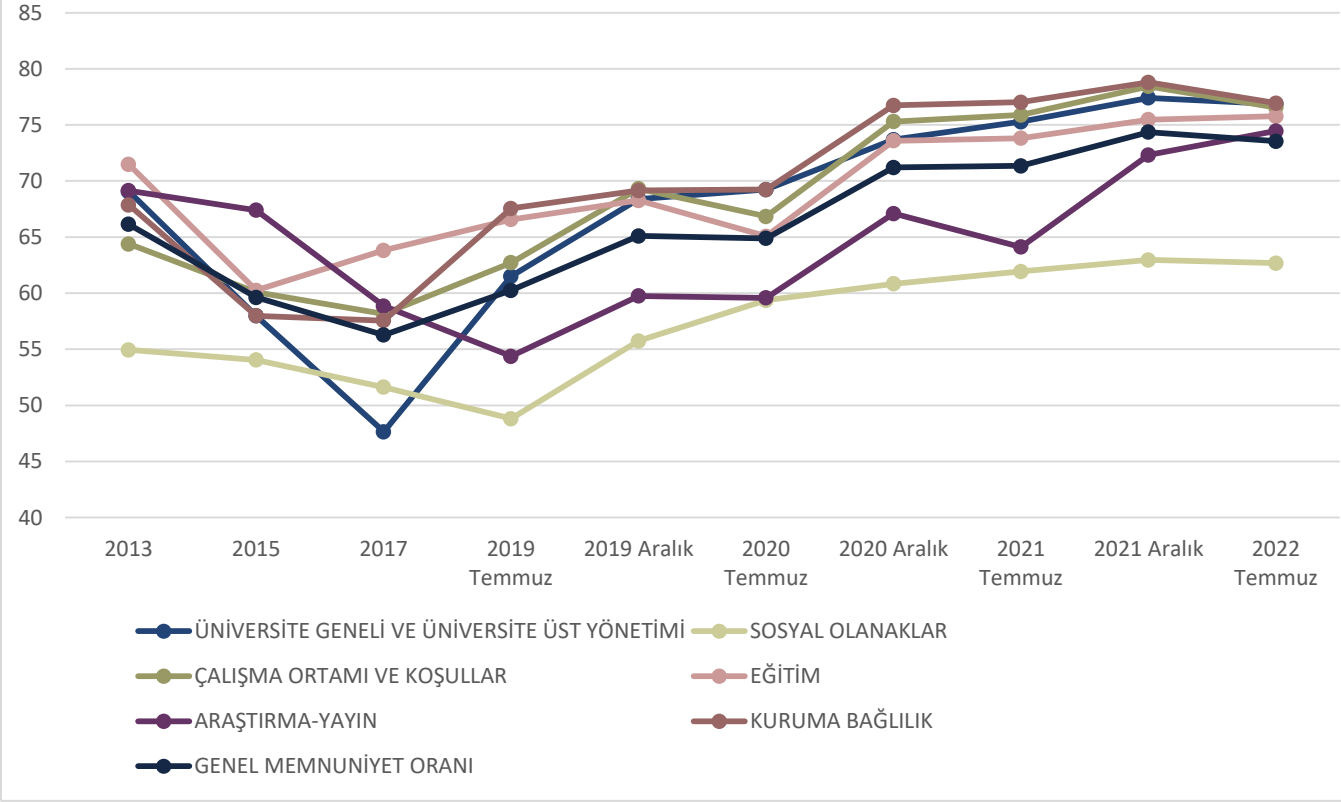
Tablo 10: Akademik ve İdari Personelin Memnuniyet Anketi Değerlendirmeleri

Kriterler	2013	2015	2017	TEMMUZ 2019	ARALIK 2019	TEMMUZ 2020	ARALIK 2020	TEMMUZ 2021	ARALIK 2021	TEMMUZ 2022
I. ÜNİVERSİTE GENELİ VE ÜNİVERSİTE ÜST YÖNETİMİ	69,06	57,98	47,64	61,50	68,39	69,24	73,68	75,28	77,40	76,87
II. SOSYAL OLANAKLAR	54,94	54,05	51,62	48,81	55,74	59,37	60,84	61,93	62,96	62,68
III. ÇALIŞMA ORTAMI VE KOŞULLAR	64,38	60,08	58,16	62,72	69,30	66,84	75,30	75,88	78,44	76,55
IV. EĞİTİM	71,47	60,25	63,82	66,57	68,26	65,07	73,58	73,81	75,46	75,77
V. ARAŞTIRMA-YAYIN	69,13	67,4	58,85	54,37	59,75	59,58	67,09	64,11	72,31	74,46
VI. KURUMA BAĞLILIK	67,87	57,98	57,55	67,55	69,15	69,23	76,73	77,02	78,79	76,94
GENEL MEMNUNİYET ORANI	66,14	59,62	56,27	60,25	65,10	64,89	71,21	71,34	74,35	73,54
<i>Katılım Sayısı (n)</i>				330	348	227	1278	856	838	1057



Şekil 5: Akademik ve İdari Personel Temmuz 2022 Memnuniyet Anketi Değerlendirmesi

Akademik ve İdari Personel Memnuniyet Anketi Değerlendirmesi
(2013-Temmuz 2022)

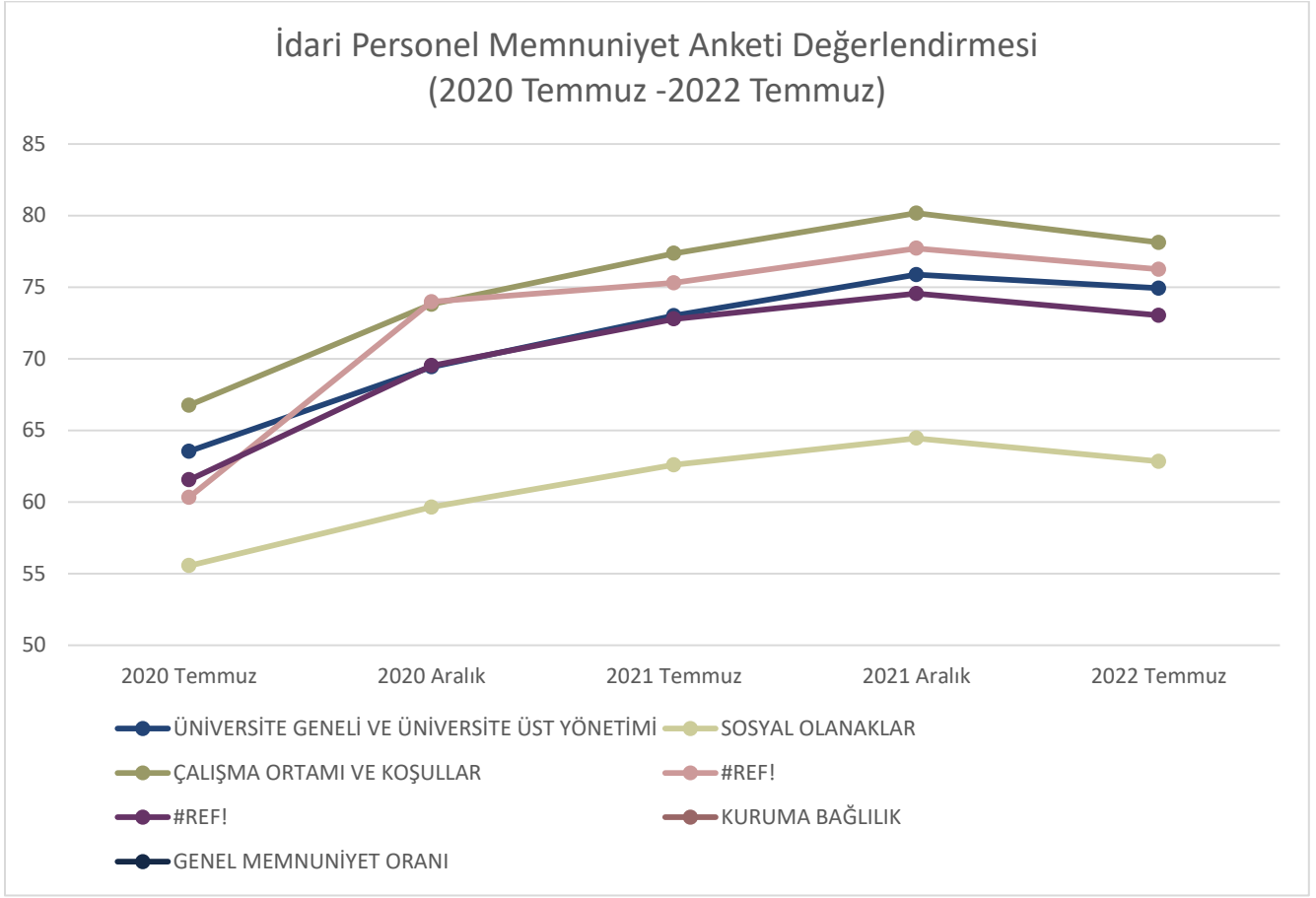


Şekil 6: Akademik ve İdari Personel Memnuniyet Anketi Değerlendirmeleri (2013-Temmuz 2022)

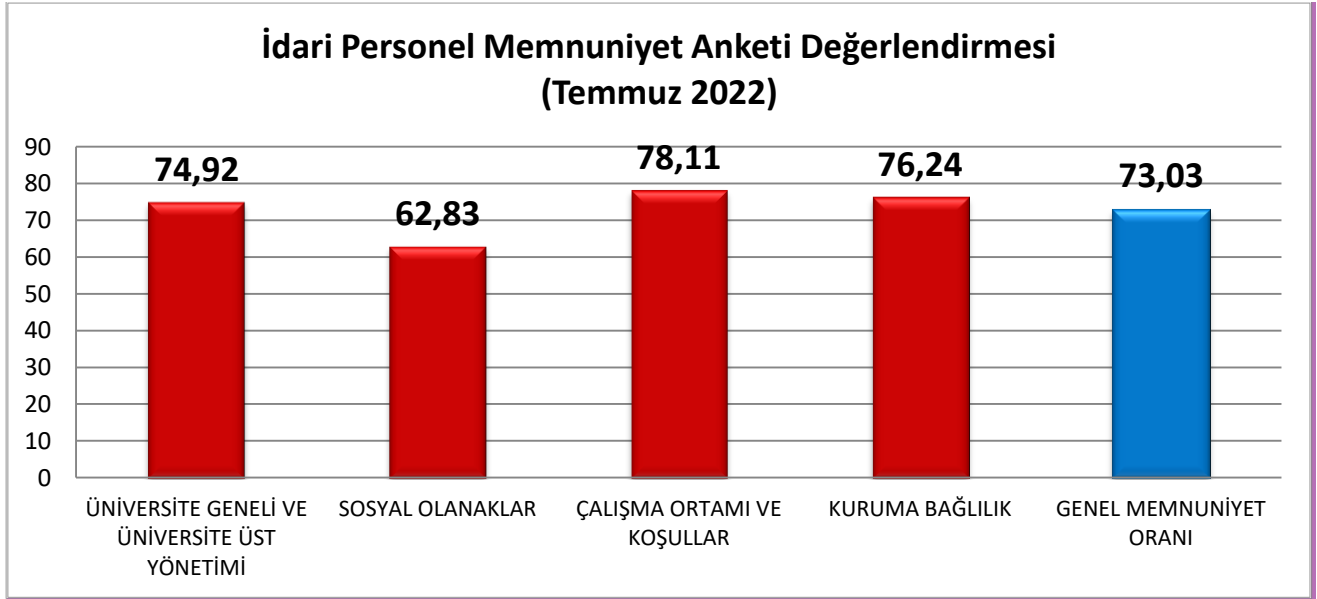
Tablo 11: İdari Personel Memnuniyet Anketi Değerlendirmeleri

KRİTERLER	TEMMUZ 2020	ARALIK 2020	TEMMUZ 2021	ARALIK 2021	TEMMUZ 2022
I. ÜNİVERSİTE GENELİ VE ÜNİVERSİTE ÜST YÖNETİMİ	63,54	69,43	73,01	75,87	74,92
II. SOSYAL OLANAKLAR	55,56	59,64	62,59	64,45	62,83
III. ÇALIŞMA ORTAMI VE KOŞULLAR	66,75	73,80	77,36	80,16	78,11
IV. KURUMA BAĞLILIK	60,33	73,98	75,30	77,71	76,24
GENEL MEMNUNİYET ORANI	61,55	69,52	72,78	74,55	73,03
<i>Katılım Sayısı (n)</i>	76	754	349	461	507

Tablo 11 ve Şekil 7’de 2020 Temmuz – 2022 Temmuz dönemlerinde gerçekleştirilen idari personel memnuniyet değerlendirmelerine yer verilmektedir. Şekil 8’de ise sadece Temmuz 2022 dönemi idari personel memnuniyet anketi değerlendirmeleri grafiği yer almaktadır. Temmuz 2022 anketine katılan idari personele ait genel memnuniyetin ortalama puanının **%73,03** olduğu görülmektedir.



Şekil 7: İdari Personel Memnuniyet Anketi Değerlendirmeleri (Temmuz 2020-Temmuz 2022)



Şekil 8: İdari Personel Memnuniyet Anketi Değerlendirmeleri (Temmuz 2022)



**Temmuz 2022
Akademik Personel
Memnuniyet Anketi
Değerlendirmesi**



İÇİNDEKİLER

- 1. GENEL KATILIM ORANI VE PUANLAMA SİSTEMİ Sf.3**
 - 1.1. Genel Katılım Sf.3
 - 1.2. Puanlama Sistemi Sf.3
- 2. KATILIMCILARIN GENEL ÖZELLİKLERİ Sf.4**
 - 2.1. Katılımcı Kadrolarının Bağlı Olduğu Birimler Sf.4
 - 2.2. Katılımcıların Üniversitede Çalışma Süresi Sf.5
 - 2.3. Katılımcıların Cinsiyet Dağılımları Sf.5
 - 2.4. Katılımcıların Yaş Dağılımları Sf.6
- 3. ANKET SORULARI VE KRİTELERE GÖRE MEMNUNİYET PUANLARI Sf.7**
 - 3.1. Üniversite Geneli ve Üniversite Üst Yönetimi Sf.7
 - 3.2. Sosyal Olanaklar Sf.8
 - 3.3. Çalışma Ortamı ve Koşullar Sf.9
 - 3.4. Eğitim Sf.10
 - 3.5. Araştırma – Yayın Sf.11
 - 3.6. Kuruma Bağlılık Sf.12
 - 3.7. Uzaktan Eğitim Sf.12
- 4. GENEL SONUÇLAR Sf.13**



1. GENEL KATILIM ORANI VE PUANLAMA SİSTEMİ

1.1. Genel Katılım:

Akademik Personel Memnuniyet Anketi'ni 550 katılımcı yanıtlamıştır. Ancak bu katılımcılar tüm sorulara tam yanıt vermedikleri bazı sorularda eksik gözlemler olduğu görülmektedir. Dolayısıyla her bir soru için cevap verenlerin sayısı farklılık arz edecektir.

1.2. Puanlama Sistemi:

Anket formunun değerlendirilmesinde algılamanın daha kolay, daha anlaşılır ve daha kıyaslanabilir olmasını sağlamak için 100'lük puan sistemi kullanılmıştır. Diğer bir ifadeyle her bir madde için hesaplanan ortalamalar 100'lük sistem çerçevesinde ele alınmıştır. **Buna göre, alınan düşük puanlar düşük memnuniyeti yüksek puanlar da yüksek memnuniyeti göstermektedir.**

Düşük Memnuniyet
(Düşük Değerler)



Yüksek Memnuniyet
(Yüksek Değerler)

2. KATILIMCILARIN GENEL ÖZELLİKLERİ

Akademik personelin memnuniyet düzeylerini ortaya koymak amacıyla uygulanan ankete katılan çalışanların öncelikle bazı özelliklerini vurgulamakta yarar vardır. İlk olarak ankete katılım sağlayan Akademik personel sayısı Tablo 1’de görülmektedir.

Tablo 1: Ankete Katılım Durumu

Çalışan Türü	Gözlem Sayısı
Akademik Personel	550

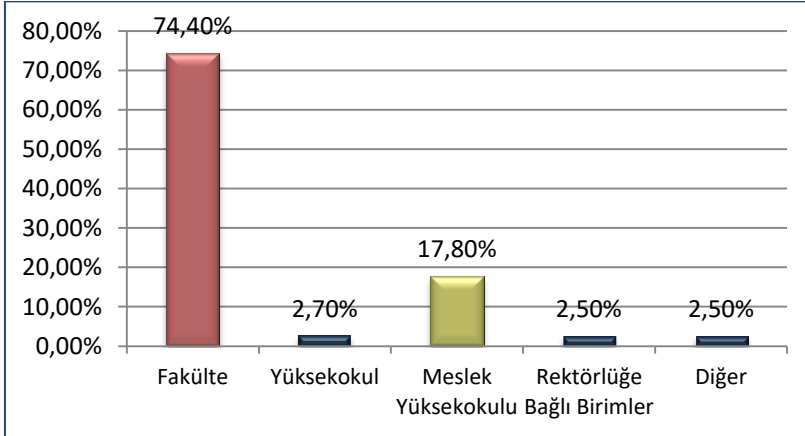
Tablo 1’den görüldüğü üzere ankete katılan çalışan sayısı 550’dir.

2.1. Ankete Katılanların Kadrolarının Bağlı Olduğu Birimler

Ankete katılan çalışanlara ait kadrolarının bağlı olduğu temel birimler incelendiğinde ise şu sonuçlara ulaşılmaktadır:

Tablo 2: Çalışan Kadrosunun Bağlı Olduğu Temel Birim

	Gözlem Sayısı	Yüzde Oran
Fakülte	409	74,4%
Yüksekokul	15	2,7%
Meslek Yüksekokulu	98	17,8%
Rektörlüğe Bağlı Birimler	14	2,5%
Diğer	14	2,5%
Toplam	550	100,0%



Şekil 1: Çalışan Kadrosunun Bağlı Olduğu Temel Birim

Tablo 2 ve Şekil 1’den görüldüğü üzere ankete katılan çalışanların;

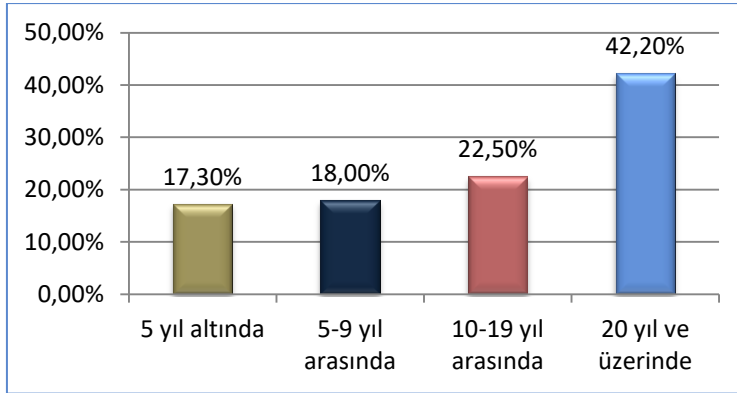
- %74,4’ünün fakültelerde,
- %2,7’sinin yüksekokullarda,
- %17,8’inin meslek yüksekokullarında,
- %2,5’inin Rektörlüğe bağlı birimlerde çalıştığı,
- %2,5’inin çalışılan birimi belirtmediği görülmektedir.

2.2. Katılımcıların Üniversitede Çalışma Süreleri

Ankete katılan çalışanların üniversitede çalışma süreleri Tablo 3'te görülmektedir.

Tablo 3: Katılımcıların Üniversitede Çalışma Süreleri

	Gözlem Sayısı	Yüzde Oran
5 yıl altında	95	17,3%
5-9 yıl arasında	99	18,0%
10-19 yıl arasında	124	22,5%
20 yıl ve üzerinde	232	42,2%
Toplam	550	100,0%



Şekil 2: Katılımcıların Üniversitede Çalışma Süreleri

Tablo 3 ve Şekil 2 incelendiğinde;

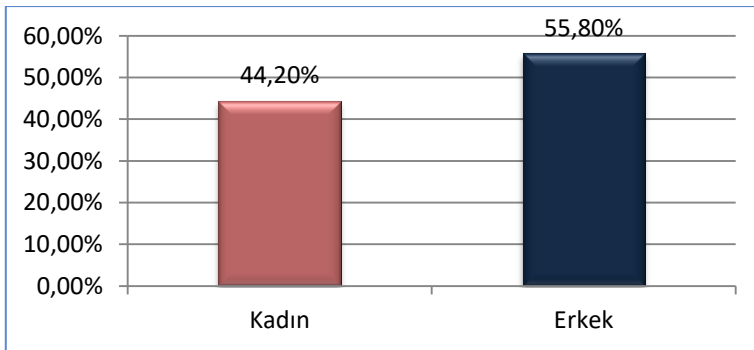
- 5 yıl altında çalışma süresine sahip katılımcı oranının %17,3,
- 5-9 yıl arasında çalışma süresine sahip katılımcı oranının %18,0,
- 10-19 yıl arasında çalışma süresine sahip katılımcı oranının %22,5,
- 20 yıldan fazla çalışma süresine sahip katılımcı oranının %42,2 olduğu görülmektedir.

2.3. Katılımcıların Cinsiyet Dağılımları

Çalışan cinsiyet dağılımı Tablo 4'te görülmektedir.

Tablo 4: Katılımcıların Cinsiyet Dağılımları

	Gözlem Sayısı	Yüzde Oran
Kadın	243	44,2%
Erkek	307	55,8%
Toplam	550	100,0%



Şekil 3: Katılımcıların Cinsiyet Dağılımları

Tablo 4 ve Şekil 3 incelendiğinde, ankete katılanların;

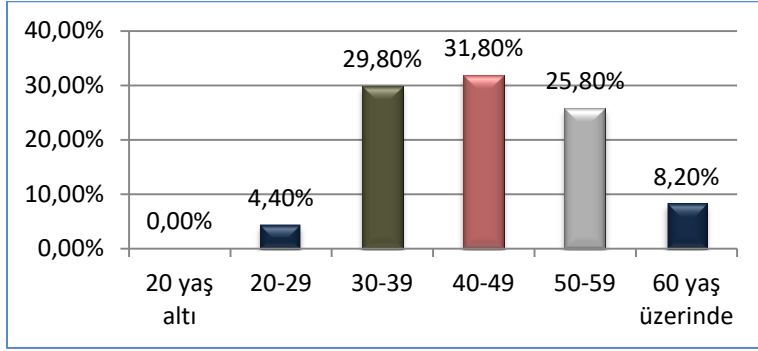
- %44,2'sinin kadınlardan,
- %55,8'inin erkeklerden oluştuğu görülmektedir.

2.4. Katılımcıların Yaş Dağılımları

Katılımcı çalışanlara ait yaş dağılımı Tablo 5'te görülmektedir.

Tablo 5: Katılımcıların Yaş Dağılımları

	Gözlem Sayısı	Yüzde Oran
20 yaş altı	-	-
20-29	24	4,4%
30-39	164	29,8%
40-49	175	31,8%
50-59	142	25,8%
60 yaş üzeri	45	8,2%
Toplam	550	100,0%



Şekil 4: Katılımcıların Yaş Dağılımları

Tablo 5 ve Şekil 4 incelendiğinde katılımcı çalışanların;

- %4,4'ünün 20-29 yaş aralığında,
- %29,8'inin 30-39 yaş aralığında,
- %31,8'inin 40-49 yaş aralığında,
- %25,8'inin 50-59 yaş aralığında ve
- %8,2'sinin 60 yaş üzerinde olduğu görülmektedir.

3. ANKET İFADELERİ VE KRİTELERE GÖRE MEMNUNİYET PUANLARI

Bu demografik bilgiler ışığında çalışanların her bir kritere vermiş oldukları cevaplar aşağıdaki alt başlıklarda ele alınmaktadır.

3.1. Üniversite Geneli ve Üniversite Üst Yönetimi

Üniversite geneli ve üst yönetime yönelik katılımcılar gözüyle düşüncelerin yer aldığı bu kısımda 11 ifade yer almaktadır. Sonuçların anlaşılır olması açısından herbir ifadenin ortalama değerleri Tablo 6’de verilmiştir.

Tablo 6: Üniversite Geneli ve Üniversite Üst Yönetimine İlişkin İfadeler

Grup İfadeleri	Ortalama (%)
1 Üniversitemiz kurumsallaşmış bir yapıya sahiptir.	78,07
2 Üniversitemiz üst yönetimi, katılımcı bir yönetim anlayışına sahiptir.	78,69
3 Üniversitemiz üst yönetimi, şeffaf bir yapıya sahiptir.	77,24
4 Üniversitemiz üst yönetimi, ulaşılabiliridir.	81,56
5 Üniversitemiz üst yönetimi, sorunların çözümü için çaba gösterir.	79,20
6 Üniversitemiz üst yönetimi, yenilikçi düşünce ve davranışları destekler.	79,93
7 Üniversitemizdeki tüm faaliyetler stratejik planda tanımlanan ve ilgililerin bilgilendirildiği bir plan dahilinde yürütülür.	76,73
8 Üniversitemiz üst yönetimi, çalışanları ilgilendiren tüm konularda yeterli bilgilendirme yapar.	76,91
9 Üniversitemiz üst yönetimi, fırsat ve imkânları tüm çalışanlara adaletli olarak sunar.	75,13
10 Üniversitemiz üst yönetimi, atama ve yükseltme işlemleri adaletli olarak gerçekleştirir.	78,58
11 Üniversitemiz üst yönetiminin dış paydaşlarla (sanayi, hizmet ve ticaret gibi sektörler, yerel yönetim, STK vb.) iletişimi yeterlidir.	83,35
İfade Grubu Ortalaması	78,67

Tablo 6 incelendiğinde

- “Üniversitemiz üst yönetiminin dış paydaşlarla (sanayi, hizmet ve ticaret gibi sektörler, yerel yönetim, STK vb.) iletişimi yeterlidir.” ifadesi %83,35 ortalama puan ile en yüksek ortalamaya sahip iken;
- “Üniversitemiz üst yönetimi, fırsat ve imkânları tüm çalışanlara adaletli olarak sunar.” ifadesi %75,13 ortalama puan ile en düşük ortalamaya sahiptir.
- Katılımcıların Üniversite genel uygulamaları ve Üniversite Üst Yönetiminden %78,67 ortalama puan ile memnun olduğu görülmektedir.

3.2. Sosyal Olanaklar

Üniversiteye ait sosyal olanakların katılımcılar gözüyle değerlendirildiği bu kısım 8 ifadeden oluşmaktadır. Sonuçların anlaşılır olması açısından herbir ifadenin ortalama değerleri Tablo 7’de verilmiştir.

Tablo 7: Sosyal Olanaklara İlişkin İfadeler

Grup İfadeleri	Ortalama (%)
1 Tıp Fakültesi Hastanesinde kurum personeline verilen sağlık hizmeti yeterlidir.	58,73
2 Üniversitemiz yemekhanelerinde sunulan hizmet genel olarak yeterlidir.	62,07
3 Merkez kütüphane ve dokümantasyon hizmetleri yeterlidir.	81,49
4 Üniversitemizin sağladığı bilgi işlem hizmetleri yeterlidir.	75,20
5 Üniversitemizin sağladığı güvenlik hizmetleri yeterlidir.	59,56
6 Üniversitemizdeki spor tesisleri ihtiyacı karşılayacak yeterliliktedir.	54,73
7 Üniversitemizin sosyal mekânları (kantin, kafeterya vb.) yeterlidir.	49,75
8 Üniversitemizde sunulan kültür ve sanat faaliyetleri yeterlidir.	58,73
İfade Grubu Ortalaması	62,53

Tablo 7 incelendiğinde;

- **“Merkez kütüphane ve dokümantasyon hizmetleri yeterlidir.”** ifadesi %81,49 ortalama ile en yüksek ortalamaya sahip iken;
- **“Üniversitemizin sosyal mekânları (kantin, kafeterya vb.) yeterlidir.”** ifadesi %49,75 ortalama ile en düşük ortalamaya sahiptir.
- **Katılımcıların sosyal olanaklardan %62,53 ortalama puan ile memnun olduğu** görülmektedir.

3.3. Çalışma Ortamı ve Koşullar

Üniversiteye ait çalışma ortamının ve koşulların katılımcılar gözüyle değerlendirildiği bu kısım 17 ifadeden oluşmaktadır. Sonuçların anlaşılır olması açısından her bir ifadenin ortalama değerleri Tablo 8'de verilmiştir.

Tablo 8: Çalışma Ortamı ve Koşullara İlişkin İfadeler

Grup İfadeleri	Ortalama (%)
1 Bağlı olduğum yöneticim ulaşılabiliridir.	87,05
2 Bağlı olduğum yöneticim adildir.	79,45
3 Bağlı olduğum yöneticim sorunların çözümü için çaba gösterir.	79,27
4 Bağlı olduğum yöneticim elde ettiğim başarılarımı takdir eder.	79,02
5 Sorun ve önerilerimi iletebileceğim kanallar etkin çalışmaktadır.	77,64
6 Çalıştığım birimde kararlar alınırken tüm görüşler serbestçe ifade edilebilir.	76,76
7 Çalıştığım birimde oryantasyon eğitimi verilmektedir.	70,87
8 Çalıştığım birimdeki görev tanımım nettir.	78,40
9 Çalıştığım birimde arkadaşlık ortamı ve iletişim yeterlidir.	77,24
10 Çalıştığım birimde akademik ve idari personel arasındaki iletişim yeterlidir.	79,71
11 Çalıştığım birimde sıklıkla çatışmalar yaşanmaktadır. (T)	69,60
12 Çalıştığım birimde bilgi paylaşımı yeterlidir.	73,93
13 Çalışma ortamım fiziksel açıdan (aydınlık, ısıtma, soğutma vb.) yeterlidir.	68,95
14 Çalışma ortamım donanım açısından (mobilya, bilgisayar vb.) yeterlidir.	68,98
15 Üniversitemizde mesleki gelişime yönelik sağlanan destekler (hizmet içi, ölçme-değerlendirme, yabancı dil, bilgisayar, proje ve makale yazım eğitimleri vb.) yeterlidir.	69,35
16 Çalışma ortamımın temizliği yeterlidir.	72,47
17 Çalıştığım Birimde araştırma, geliştirme ve yayın çalışmaları için yeterli zaman buluyorum.	68,42
İfade Grubu Ortalaması	75,12

Tablo 8 incelendiğinde;

- **“Bağlı olduğum yöneticim ulaşılabiliridir.”** ifadesi **%87,05** ortalama ile en yüksek ortalama puana sahip iken;
- **“Çalıştığım Birimde araştırma, geliştirme ve yayın çalışmaları için yeterli zaman buluyorum.”** ifadesi **%68,42** ortalama ile en düşük ortalama puana sahiptir.
- **Katılımcıların çalışma ortamı ve koşullardan %75,12 ortalama puan ile memnun olduğu** görülmektedir.

3.4. Eğitim

Üniversitede gerçekleştirilen eğitim faaliyetlerinin katılımcılar gözüyle değerlendirildiği bu kısım 11 ifadeden oluşmaktadır. Sonuçların anlaşılır olması açısından her bir ifadenin ortalama değerleri Tablo 9'da verilmiştir.

Tablo 9: Eğitim ile İlgili İfadeler

	Grup İfadeleri	Ortalama (%)
1	Bölümümüz ders öğretim programlarının ülkemiz ihtiyaçlarına uygun olduğunu düşünüyorum.	77,78
2	Akademik bilgi birikimime uygun dersler veriyorum.	85,64
3	Bölümümde dersler iş yükü açısından dengeli dağıtılmaktadır.	80,55
4	Haftalık ders yüküm çalışma zamanımın 1/3'ünün altındadır.	65,05
5	Haftalık ders yüküm çalışma zamanımın 2/3'ünün üstündedir. (T)	69,07
6	Ders ortamları yeterli fiziksel donanıma sahiptir.	65,89
7	Öğrenci sayıları derslerimde istediğim yeterlilikte ölçme-değerlendirme yapmama olanak tanır.	64,40
8	Derslerimde başarılı olan öğrenciler dersin amaç ve öğrenim kazanımlarına ulaşır.	84,95
9	"Üniversite Otomasyon Birimi" tarafından sunulan hizmetlerden memnunum.	76,11
10	Enstitü/Fakülte/Yüksekokul/Meslek Yüksekokulu Sekreterlikleri tarafından sunulan hizmetlerden memnunum.	75,71
11	Birimimizde ders ve sınav programları zamanında duyurulur.	88,29
	İfade Grubu Ortalaması	75,77

Tablo 9 incelendiğinde;

- **“Birimimizde ders ve sınav programları zamanında duyurulur.”** ifadesi **%88,29** ortalama ile en yüksek ortalama puana sahip iken;
- **“Haftalık ders yüküm çalışma zamanımın 1/3'ünün altındadır.”** ifadesi **%65,05** ortalama ile en düşük ortalama puana sahiptir.
- **Katılımcıların eğitim ile ilgili koşullardan %75,77 ortalama puanı ile memnun olduğu** görülmektedir.

3.5. Araştırma-Yayın

Üniversite tarafından araştırmacılara sağlanan destek olanaklarını içeren hizmetlerin katılımcılar gözüyle değerlendirildiği bu kısım 7 ifadeden oluşmaktadır. Sonuçların anlaşılır olması açısından her bir ifadenin ortalama değerleri Tablo 10'da verilmiştir.

Tablo 10: Araştırma-Yayın ile İlgili İfadeler

Grup İfadeleri	Ortalama (%)
1 Üniversitemiz BAP Birimi destekli araştırma projeleri için yeterli maddi destek sağlar.	72,31
2 Üniversitemiz BAP Birimi, desteklediği araştırma projeleri için yeterli idari yönlendirme ve bilgi desteği sağlar.	74,61
3 Üniversitemizin BAP Birimi tarafından destek verilen araştırma projeleri yeterli çeşitliliğe sahiptir.	73,41
4 Üniversitemiz BAP Birimi tarafından destek verilen araştırma projelerine dair mevzuat ve uygulama esasları kılavuzu proje süreçlerine dair bilgi ihtiyacını karşılamaktadır.	76,53
5 Üniversitemizde yürütülen projelerin süreçlerinin takip edildiği otomasyon sistemleri kullanıcı dostudur.	76,08
6 Üniversitemizde BAP Birimi tarafından destek verilen bilimsel araştırma faaliyetleri gelişim göstermektedir.	76,97
7 Üniversitemiz dış kaynaklı araştırma projeleri için yeterli idari yönlendirme ve bilgi desteği sağlar.	71,35
İfade Grubu Ortalaması	74,46

Tablo 10 incelendiğinde;

- **Üniversitemizde BAP Birimi tarafından destek verilen bilimsel araştırma faaliyetleri gelişim göstermektedir.”** ifadesi **%76,97** ortalama ile en yüksek ortalamaya sahip iken;
- **“Üniversitemiz dış kaynaklı araştırma projeleri için yeterli idari yönlendirme ve bilgi desteği sağlar.”** ifadesi **%71,35** ortalama ile en düşük ortalamaya sahiptir.
- **Katılımcıların, araştırmacılara sağlanan destek olanaklarından %74,46 ortalama puanı ile memnun olduğu** görülmektedir.

3.6. Kuruma Bağlılık

Akademik personelin "Kuruma Bağlılık" düzeylerinin değerlendirildiği bu kısım 4 ifadeden oluşmaktadır. Sonuçların anlaşılır olması açısından her bir ifadenin ortalama değerleri Tablo 11'de verilmiştir.

Tablo 11: Kuruma Bağlılık ile İlgili İfadeler

Grup İfadeleri	Ortalama (%)
1 Üniversitemiz mensubu olmaktan gurur duyuyorum.	82,51
2 Çocuklarıma ve dostlarıma bu kurumda çalışmayı öneririm.	77,53
3 Bu kurumda çalışıyor olmak bende stres yaratıyor. (T)	74,32
4 İmkân olsaydı aynı ücreti veren başka bir kuruma geçerdim. (T)	75,97
İfade Grubu Ortalaması	77,58

Tablo 11 incelendiğinde; ankete katılan akademik personelin ifadelerinden yola çıkılarak **kuruma bağlılık ortalama puanının %77,58 olduğu** görülmektedir.

3.7. Uzaktan Eğitim

Akademik personelin uzaktan eğitim uygulamalarını değerlendirildiği bu kısım 3 ifadeden oluşmaktadır. Sonuçların anlaşılır olması açısından her bir ifadenin ortalama değerleri Tablo 12'de verilmiştir.

Tablo 12: Uzaktan Eğitim ile İlgili İfadeler

Grup İfadeleri	Ortalama (%)
1 Uzaktan eğitimdeki yaklaşım ve uygulamalar yeterlidir.	75,24
2 Öğretim yöntemi (teorik ve pratik tüm eğitim içeriklerini kapsayacak şekilde) yeniden "uzaktan" olarak planlanmalıdır.	51,78
3 Eğitimde İnovasyon ve Etkileşim Programından memnunum.	70,47
İfade Grubu Ortalaması	65,83

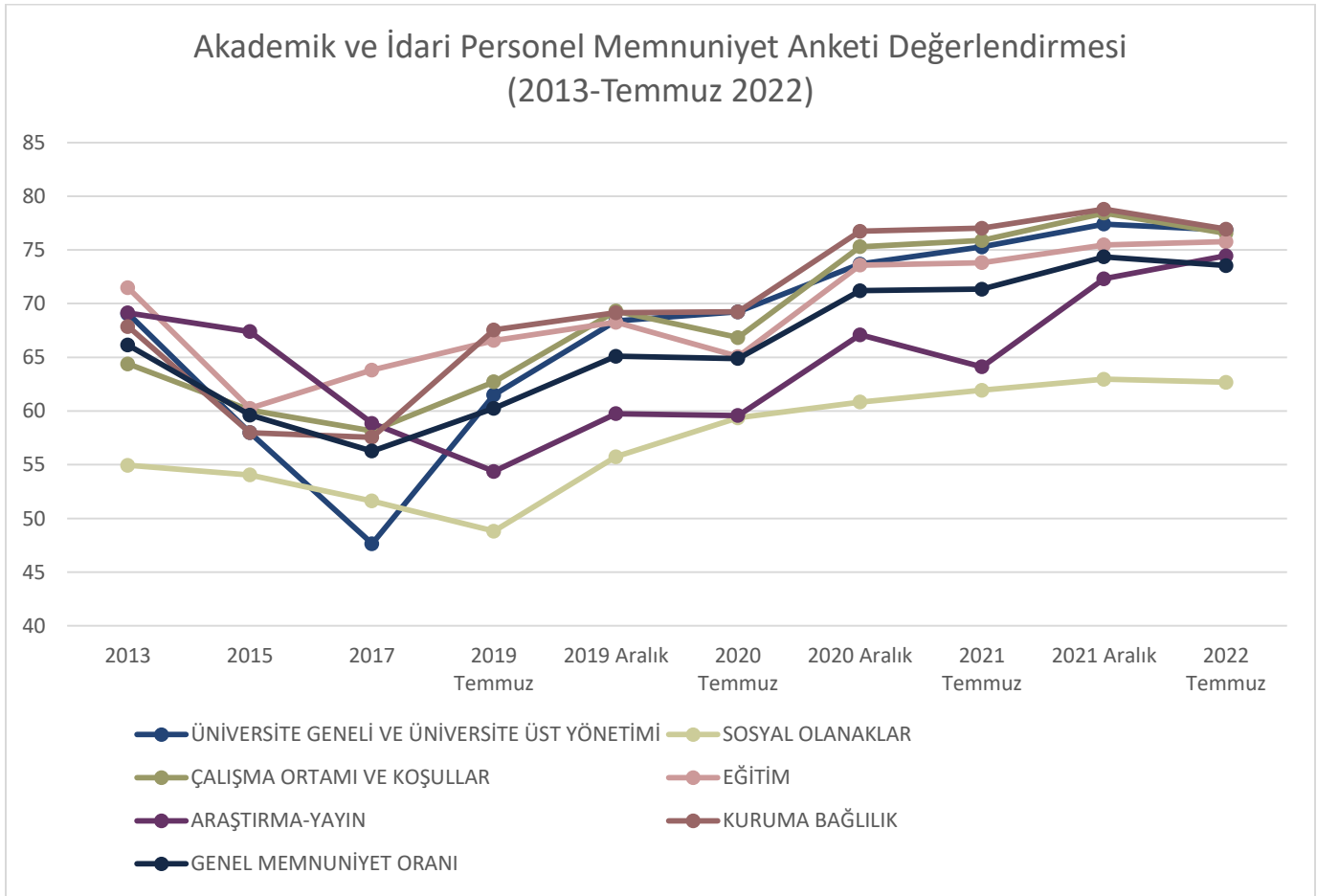
Tablo 12 incelendiğinde; ankete katılan akademik personelin **%65,83 puan ortalamasıyla uzaktan eğitim uygulamalarından memnun olduğu** görülmektedir.

4. GENEL SONUÇLAR

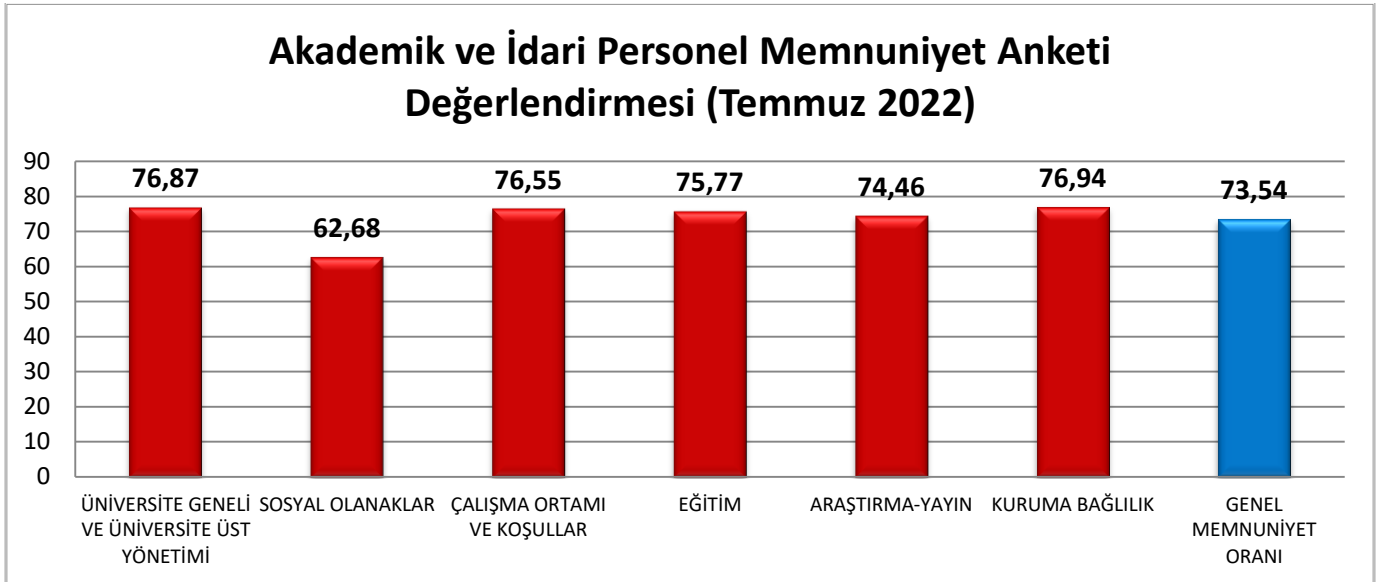
Yukarıda her bir alt hizmet için ankete katılan akademik personelin memnuniyet oranları üzerinde detaylı bir şekilde durulduktan sonra bu alt başlıkta genel sonuçlar verilecektir. Tablo 13 ve Şekil 5'te 2013, 2015 ve 2017, 2019, 2020, 2021 ve Temmuz 2022 dönemlerinin akademik ve idari personel memnuniyet değerlendirmeleri bir arada verilmektedir.

Tablo 13: Akademik ve İdari Personelin Memnuniyet Anketi Değerlendirmeleri

Kriterler	2013	2015	2017	TEMMUZ 2019	ARALIK 2019	TEMMUZ 2020	ARALIK 2020	TEMMUZ 2021	ARALIK 2021	TEMMUZ 2022
I. ÜNİVERSİTE GENELİ VE ÜNİVERSİTE ÜST YÖNETİMİ	69,06	57,98	47,64	61,50	68,39	69,24	73,68	75,28	77,40	76,87
II. SOSYAL OLANAKLAR	54,94	54,05	51,62	48,81	55,74	59,37	60,84	61,93	62,96	62,68
III. ÇALIŞMA ORTAMI VE KOŞULLAR	64,38	60,08	58,16	62,72	69,30	66,84	75,30	75,88	78,44	76,55
IV. EĞİTİM	71,47	60,25	63,82	66,57	68,26	65,07	73,58	73,81	75,46	75,77
V. ARAŞTIRMA- YAYIN	69,13	67,4	58,85	54,37	59,75	59,58	67,09	64,11	72,31	74,46
VI. KURUMA BAĞLILIK	67,87	57,98	57,55	67,55	69,15	69,23	76,73	77,02	78,79	76,94
GENEL MEMNUNİYET ORANI	66,14	59,62	56,27	60,25	65,10	64,89	71,21	71,34	74,35	73,54
<i>Katılım Sayısı (n)</i>				330	348	227	1278	856	838	1057



Şekil 5: Akademik ve İdari Personel Memnuniyet Anketi Değerlendirmeleri (2013-Temmuz 2022)



Şekil 6: Akademik ve İdari Personel Temmuz 2022 Memnuniyet Anketi Değerlendirmesi

Şekil 6'da, Temmuz 2022'de gerçekleştirilen akademik ve idari personel memnuniyet anketi değerlendirmeleri grafiği verilmektedir.

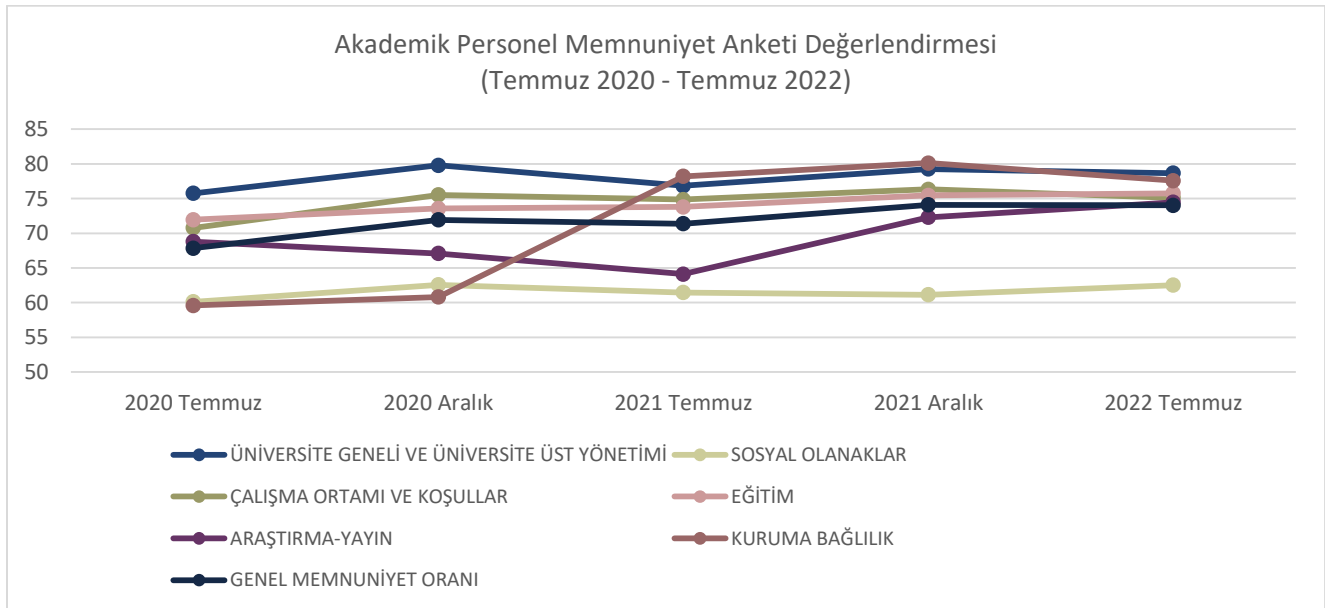
Tablo 14: Akademik Personel Memnuniyet Anketi Değerlendirmeleri

KRİTERLER	TEMMUZ 2020	ARALIK 2020	TEMMUZ 2021	ARALIK 2021	TEMMUZ 2022
I. ÜNİVERSİTE GENELİ VE ÜNİVERSİTE ÜST YÖNETİMİ	75,76	79,79	76,84	79,27	78,67
II. SOSYAL OLANAKLAR	60,13	62,57	61,47	61,15	62,53
III. ÇALIŞMA ORTAMI VE KOŞULLAR	70,79	77,46	74,86	76,33	75,12
IV. EĞİTİM	71,96	74,26	73,81	75,46	75,77
V. ARAŞTIRMA-YAYIN	68,80	67,09	64,11	72,31	74,46
VI. KURUMA BAĞLILIK	59,60	80,70	78,21	80,11	77,58
GENEL MEMNUNİYET ORANI	67,84	73,64	71,38	74,10	74,02
<i>Katılım Sayısı (n)</i>	<i>151</i>	<i>524</i>	<i>507</i>	<i>377</i>	<i>550</i>

Tablo 15: Akademik Personel Uzaktan Eğitim Memnuniyet Değerlendirmesi

KRİTERLER	ARALIK 2020	TEMMUZ 2021	ARALIK 2021	TEMMUZ 2022
UZAKTAN EĞİTİM	72,99	70,40	68,93	65,83
<i>Katılım Sayısı (n)</i>	<i>524</i>	<i>507</i>	<i>377</i>	<i>550</i>

Tablo 14 ve 15’de 2Temmuz 020 Temmuz – 2021 Aralık ayları arasında gerçekleştirilen akademik personel memnuniyet değerlendirmelerine yer verilmektedir. Tablo 14 incelendiğinde; Aralık 2021 anketine katılan akademik personelin **%74,02 puan ortalamasıyla genel memnuniyetinin** olduğu görülmektedir. Tablo 15 incelendiğinde; ankete katılan akademik personelin **%65,83 puan ortalamasıyla uzaktan eğitim uygulamalarından memnuniyetinin** olduğu görülmektedir.

**Şekil 7- Akademik Personel Memnuniyet Anketi Değerlendirmesi (Temmuz 2020- Temmuz 2022)**