



T.C.
BURSA ULUDAĞ ÜNİVERSİTESİ
Mühendislik Fakültesi Dekanlığı

Sayı: 43320210-199/E.864
Konu: ODEKTO ADOB CONNECT Temel
Kullanım Kılavuzu

07.02.2020

Türk Dili dersi için ODEKTO ADOB CONNECT Temel Kullanım Kılavuzu'na ilişkin Türk Dili Bölüm Başkanlığı'nın yazısı ekte gönderilmektedir.

Bilgilerinizi ve web sayfanızdan öğrencilerinize duyurulması hususunda gereğini rica ederim.

Doç. Dr. Fatih ÇAVDUR
Dekan a.
Dekan Yardımcısı

Ek:
1-Yazı Örn.
2-Kullanım Klavuzu
Dağıtım :
Bölüm Başkanlıklarına

Bu Belge, 5070 sayılı Kanun hükümlerine uygun olarak elektronik imza ile imzalanmıştır.

U.Ü. Mühendislik Fakültesi Görükle Kampusu 16059 Nilüfer/BURSA Nesrin ERKAL
Tel : 0224 294 19 31 Faks: 0224 294 19 03 Bilg. İřlt.
e-posta : nesrinerkal@uludag.edu.tr Elektronik Ağ: mmf.uludag.edu.tr / muhogis@uludag.edu.tr
Bu belge UDOS ile hazırlanmıştır.Teyit için: https://udos.uludag.edu.tr/Teyit/F_dZ0XKykSEHtc_qYv4Fg



T.C.
REKTÖRLÜĞE BAĞLI BÖLÜMLER
Türk Dili Bölüm Başkanlığı

Sayı: 72213265-199/70

06.02.2020

Konu: ODEKTO ADOB CONNECT Temel
Kullanım Kılavuzu

Türk Dili dersi için ODEKTO ADOB CONNECT Temel Kullanım Kılavuzu hazırlanmış olup, okulunuz web sayfasından öğrencilerinize duyurulması hususunda bilgilerinizi ve gereğini arz ve rica ederim.

Doç. Dr. Sadettin EĞRİ
Bölüm Başkanı

Ek:

Kullanım Klavuzu

Dağıtım :

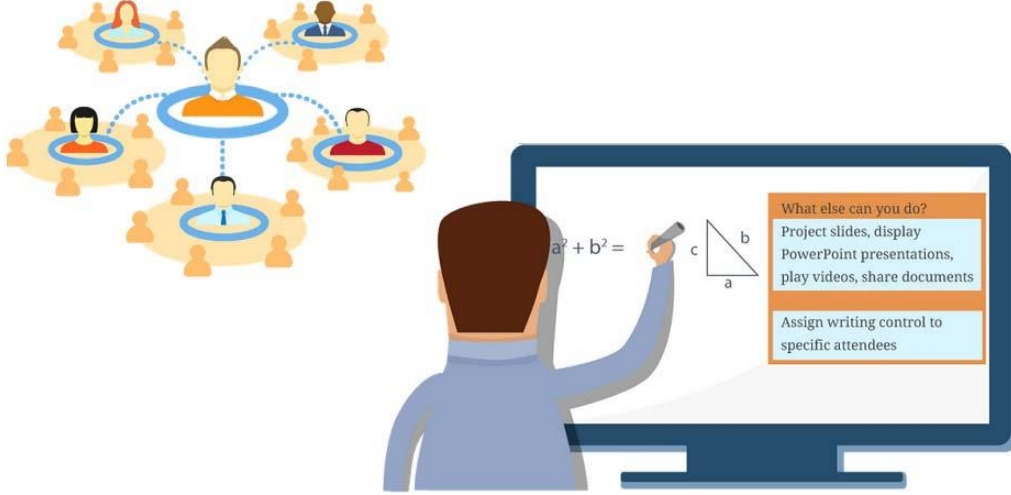
Fakülte Dekanlıklarına

Meslek Yüksekokulları Müdürlüklerine

UDEKTO

ADOBE CONNECT

TEMEL KULLANIM KILAVUZU



SANAL SINIF UYGULAMALARI HAKKINDA

- Katılımcılarla Öğrenim Yönetim Sistemi üzerinde paylaşılan e-Öğrenme içeriklerine **asenkron** içerik adı verilir. Bu materyallere katılımcı dilediği zaman, dilediği yerden erişebilir ve dilediği müddetçe çalışarak tümüyle kendi öğrenme hızında çalışarak kendini geliştirebilir.
- Sanal Sınıf ortamlarında gerçekleştirilen canlı dersler **senkron** eğitim olarak adlandırılır. Katılımcı mekândan bağımsızdır, ama zamandan bağımsız değildir.
- Katılımcı, kendisiyle adresi paylaşılan bir sanal sınıf ortamında veya çevrimiçi toplantı odasında yine kendisine bildirilen tarih ve saatte hazır bulunur. Eğitim verecek öğretici de, eğitim alacak katılımcılar da bilgisayar veya dersi takip etmeye uygun bir mobil cihaz başında canlı ders oturumuna katılırlar.
- Öğretici, sanal sınıf ortamında, bir paylaşım bölümünde eğitim içeriğini görüntüler, web kamerasından kendi görüntüsünü ve mikrofondan da ses verir. Katılımcılar da kendi ortamlarında hem eğitimlerini, hem eğitim içeriklerini görerek işitsel ve görsel bir eğitim almış olurlar.

SANAL SINIF ORTAMINDA CANLI DERSE KATILMA

- Bir sanal sınıfa size eposta ile gönderilen ve aşağıda metin örneğini gördüğünüz davetiyedeki sanal sınıf bağlantısını kullanarak erişebilirsiniz.

Toplantı Adı: sanal sınıfın adı

Özet: yapılacak ders hakkında bilgi

Davet eden: toplantı sahibinin adı ve eposta adresi

Zaman: {meeting-time}

Saat Dilimi: {time-zone}

Toplantıya katılmak için: <http://connect.kliksoft.net/oda-ismi>



SANAL SINIFA GİRİŞ SORUNLARI

- Sanal sınıfa **Adobe Flash** eklentisi yüklü olmadığı veya yüklü ama etkin olmadığı için girilemediğinde web tarayıcısı aşağıdakine benzer bir uyarı verir. Önce **Run Adobe Flash** bağlantısına, ardından **Allow** düğmesine tıklayarak eklentiyi etkinleştirmeniz gerekir. Uyarı ve eklentinin etkinleştirilme yolu tarayıcıdan tarayıcıya, sürümden sürüme değişiklik gösterebilir.

ÖN TANI BAĞLANTI TESTİ

- Aşağıda paylaştığımız adresi web tarayıcınızın adres çubuğuna yazıp ENTER tuşuna basarak bilgisayar yapılandırmanızın sanal sınıfa katılmaya uygun olup olmadığını test edebilir değilseniz yine aynı sayfadan gerekli eklentileri kurarak testi başarılı oluncaya dek tekrarlayabilirsiniz.

http://connect.kliksoft.net/common/help/tr/support/meeting_test.htm

Adobe Connect Tanılama Testi

Test Sonuçları

Gelişmiş performans ve işlevsellik için Adobe Connect uygulamasını kurmanızı öneririz.

- 1. Flash Player sürümü Testi**
Flash Player sürümünüz desteklenmiyor.
- 2. Adobe Connect Bağlantı Testi**
Bağlantı başarılı.
- 3. Bağlantı Hızı Testi**
Bağlantınız LAN hızında.
- 4. Adobe Connect uygulaması testi**
Adobe Connect uygulaması yüklenmedi

[Tekrar Te...](#) [Ayrıntılar](#) [Sonuçları G...](#) [Adobe Connect Kurun](#) [Ses'i Yapılandır](#)

Adobe Connect Tanılama Testi

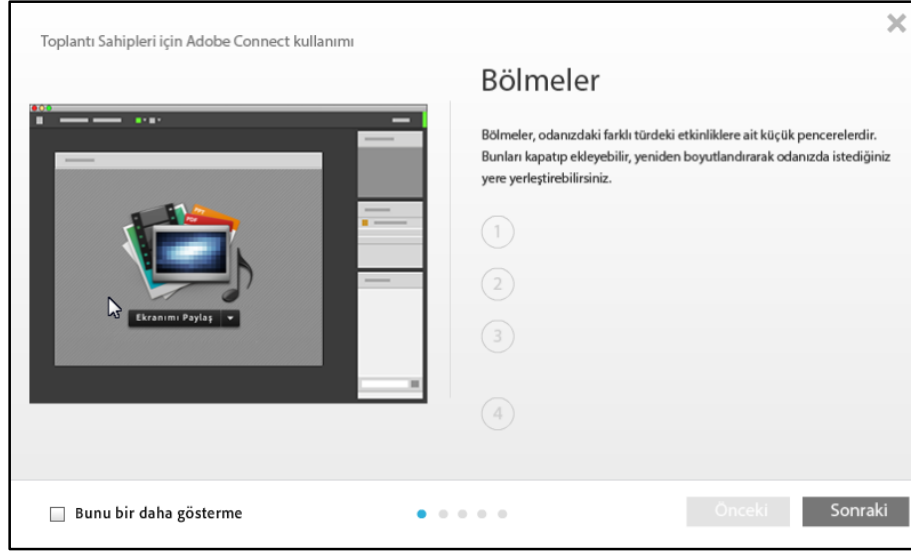
Test Sonuçları

Adobe Connect toplantınıza bağlanmaya hazırsınız.

- 1. Flash Player sürümü Testi**
Flash Player sürümünüz desteklenmiyor.
- 2. Adobe Connect Bağlantı Testi**
Bağlantı başarılı.
- 3. Bağlantı Hızı Testi**
Bağlantınız LAN hızında.
- 4. Adobe Connect uygulaması testi**
Adobe Connect uygulaması yüklendi

[Tekrar Te...](#) [Ayrıntılar](#) [Sonuçları G...](#) [Ses'i Yapılandır](#)

- Katılımcı sanal sınıfa girdikten sonra oda hakkında temel bilgilerin paylaşıldığı aşağıdaki slaytlarla karşılaşır. Sanal sınıfa ilk kez giren katılımcının slaytlardaki ipuçlarını okuması yararlı olacaktır. Slaytlar sağ üst köşesindeki kapat (X) düğmesine tıklanarak kapatılabilir.



- Sanal sınıf Paylaşım, Tartışma, İşbirliği adlı 3 varsayılan farklı düzenden oluşur. Her düzen kendi içinde farklı sayı, yerleşim ve işlevde bölmeler içerir. Düzenlerin sayısı artırılabilir, düzenlere bölme ekleyip kaldırarak, bölmelerin yer ve boyutu değiştirilerek ara yüz ihtiyaca göre özelleştirilebilir.

