




## Evidence

### UI GreenMetric Questionnaire

University : Bursa Uludag University  
Country : Turkey  
Web Address : <http://www.uludag.edu.tr/english/defaultg>  
Web Address for Sustainability Office: <https://uludag.edu.tr/sustainability>

#### [2] Energy and Climate Change (EC)

#### [2.9] Elements of Green Building Implementation as Reflected in All Construction and Renovation Policies



**BURSA ULUDAĞ ÜNİVERSİTESİ**  
SENATO TOPLANTISI

FR 3.8.2\_02

This document is a decision by the SENATE of Bursa Uludağ University dated May 20, 2020.

It states that,

a) Energy Management Unit, which will be based in the context of Energy Management Unit Regulation of Bursa Governorship, will be established at Bursa Uludağ University.

b) Energy Management Unit Directive of Bursa Uludağ University is accepted.

**SENATO TOPLANTISI ARA KARARI**

OTURUM TARİHİ : 20 Mayıs 2021      OTURUM SAYISI : 2021-15


**KARAR NO 1:** Bursa Valiliği İl Enerji Yönetim Birimi Yönergesi bağlamında Bursa Uludağ Üniversitesinde kurulması planlanan Enerji Yönetim Birimine ait Üniversitemiz Mevzuat İnceleme ve Değerlendirme Komisyonu tarafından incelenen "BUÜ Enerji Yönetim Birimi Yönergesi"nin görüşülmesine geçildi.

Yapılan görüşmeler sonunda;

a) Bursa Valiliği İl Enerji Yönetim Birimi Yönergesi bağlamında Üniversitemiz bünyesinde "Enerji Yönetim Birimi" kurulmasına,

b) BUÜ Enerji Yönetim Birimi Yönergesi'nin Üniversitemiz Mevzuat İnceleme ve Değerlendirme Komisyonundan geldiği şekliyle uygun olduğuna,

oybirliği ile karar verildi.



Raportör  
**Osman DİKMEN**  
Genel Sekreter V.

İlk Yayın Tarihi: 08.06.2020      Revisyon No/Tarih:0      Sayfa 1 / 1  
Web sitemizde yayımlanan son versiyonu kontrolü dokümandır.

**One Element of Green Building Implementation – Senate Decision for the establishment of the Energy Management Unit to audit campus buildings regarding efficient energy management (Bursa Uludağ University, Turkey )**

BURSA ULUDAĞ ÜNİVERSİTESİ  
ENERJİ YÖNETİM BİRİMİ YÖNERGESİ

BİRİNCİ BÖLÜM

Amaç, Kapsam, Dayanak, Tanımlar

Amaç ve ilke

**MADDE 1-** (1) Bu Yönergenin amacı, enerji yönetimi uygulamalarının düzenlenmesi, enerjinin etkin ve verimli kullanılması, enerji israfının önlenmesi, enerji maliyetlerinin kurum bütçesi üzerindeki yükünün azaltılması, çevrenin korunması için enerji kullanımında verimliliğin artırılması amacıyla Bursa Uludağ Üniversitesi bünyesinde Enerji Yönetim Biriminin kurulmasını ve Enerji Yöneticilerinin görevlendirilmesi ile ilgili usul ve esasları düzenlemektir.

(2) Bu Yönerge, enerji yönetimi faaliyetlerinin bir plan ve program dâhilinde yürütülmesini ilke edinir.

Kapsam

**MADDE 2-** (1) Bu Yönerge, 18.04.2007 tarih ve 5627 sayılı Enerji Verimliliği Kanunu, 27.10.2011 tarih ve 28097 sayılı Resmî Gazete’de yayımlanan “Enerji Kaynaklarının ve Enerjinin Kullanımında Verimliliğin Artırılmasına Dair Yönetmelik” ile 05.12.2008 tarih ve 27075 sayılı Resmî Gazete’de yayımlanan Binalarda Enerji Performansı Yönetmeliği kapsamındaki kamu kurum binalarında, enerji verimliliğine yönelik hizmetler ile çalışmaların yönlendirilmesine ve yaygınlaştırılmasına, enerji yöneticileri ile enerji yönetim birimlerinin görev ve sorumluluklarına, enerji verimliliği ile ilgili eğitim ve bilinçlendirme faaliyetlerine, etüt ve projelere, yenilenebilir enerji kaynakları gibi alternatif enerji kullanımının özendirilmesine ilişkin usul ve esasları kapsar.

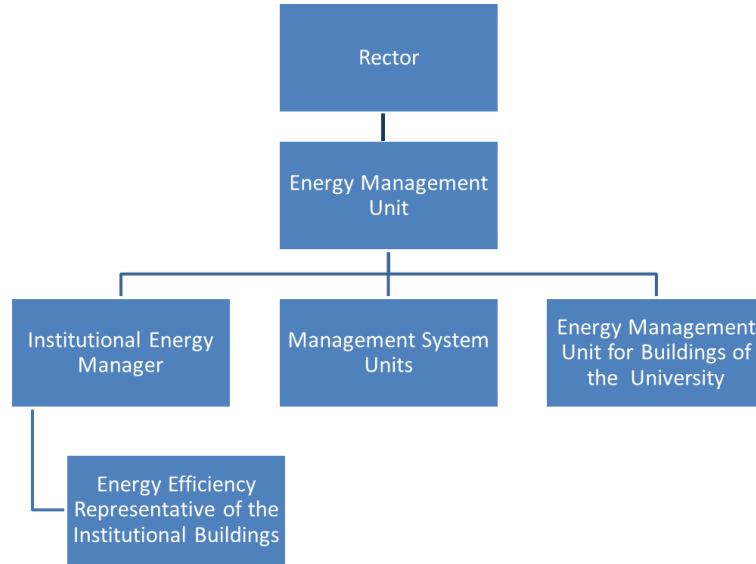
This document is Energy Management Unit Directive of Bursa Uludağ University as accepted by the Senate.

The aim of the Directive is establishment of an Energy Management Unit:

- Organization of energy management activities,
- Efficient use of energy,
- Decrease the environmental and financial costs of energy by saving energy.

Note: This document is 16 pages and originally written in Turkish.

One Element of Green Building Implementation – Directive for the Establishment of Energy Management Unit to audit campus buildings regarding efficient energy management (Bursa Uludağ University, Turkey )



Organizational Chart for Energy Management Unit of Bursa Uludağ University