



# BURSA ULUDAĞ ÜNİVERSİTESİ

## Sürdürülebilirlik Raporu

SÜRDÜRÜLEBİLİRLİK KOORDİNATÖRLÜĞÜ

2023-2024



**SÜRDÜRÜLEBİLİRLİK KOORDİNATÖRLÜĞÜ**

- Görükle Kampusu 16059  
Nilüfer/BURSA
- Tel. +90 (224) 294 00 00
- <http://www.uludag.edu.tr>





# İçindekiler

## 01

### HAKKIMIZDA

---

04	Bir bakışta Üniversitemiz	10	.....
	_____	10	.....
04	Tarihçe	10	.....
	_____	10	.....
04	Ekibimiz	10	.....
	_____	10	.....
06	Misyon- Vizyon	10	.....
	_____	10	.....
08	Temel Değerler	10	.....

## 07

## 02

### ULAŞIM

---

## 03

### GELECEK PLANLARI

---

## 04

### ATIK

---

## 05

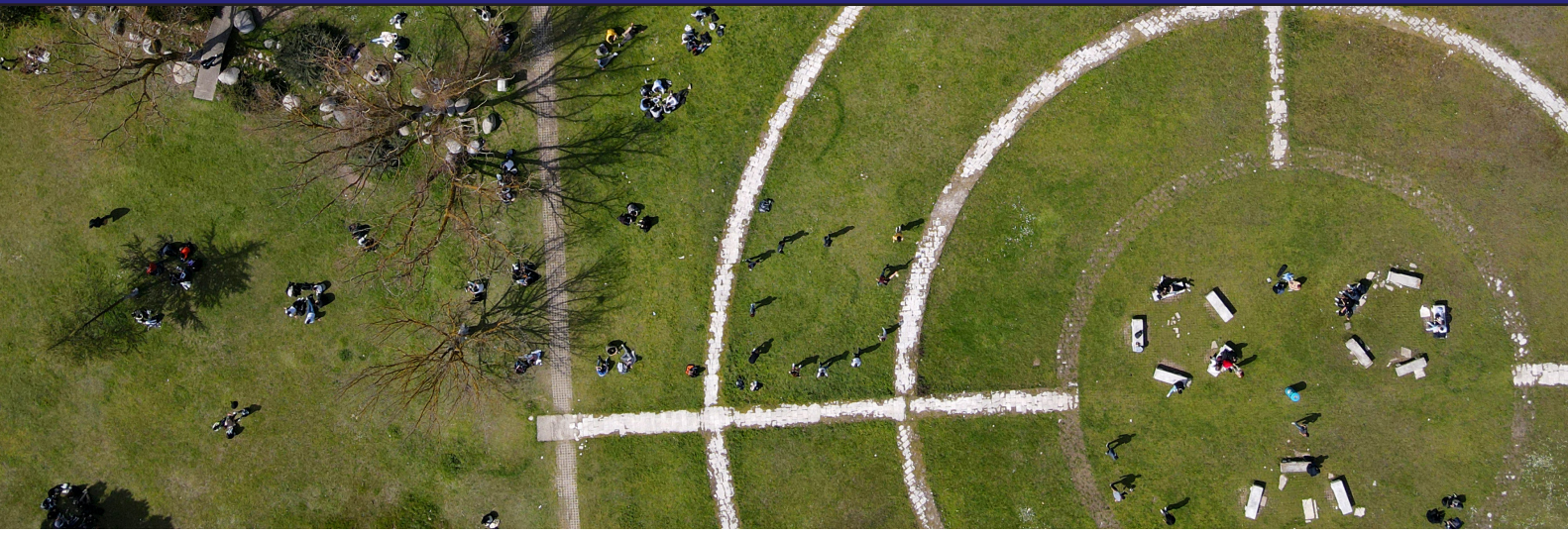
### EĞİTİM

---

## 06

### ULAŞIM

---



Nis sitat. Dit alit doluptu sanderum rerovid quatur, officid  
endit, sus ea dolorepre poreceaquia verfero et quibuscid qui  
toressint quam eaqui utam sandi auda nessi opta doloria  
et lia parchicatia consecut usanim voluptatia cum velestem  
quisque doluptaspid quatur, as molupta con nis min poreribus  
dem fuga. Cescium atia quos doluptas net aut od que quam,  
quiatur ionsequos re sequi officte plabor asperum ventionsed  
quis perspel lumquis cor aut aperro quasper umquisimus  
re plisita sinvent et aliqua sinctenimi, corendescid magnis  
dolupta tiberias eicid utem autem sinctisto te et fugiat eturi  
rae mint voloreriatum faccabo repreperit fuga. Poratust omni  
voluptat lab ipsum eaquia nonse eicius pro ium fugia et ad  
que destiossequi omniam ressum nobita consecus am ium et,  
quis nectotatem reperioreris eliquid es in core exces reptam  
inimagnat qui re quatis duci dolorum hit, quodigendus dolesci  
mporeium quas cum ex et ut laborere sequae is exernatat.  
Feram quid que perspero corior aut et maiorendust, aliti  
nonsequi aut volupture netus dolore, sunt volorenim quis  
ipsum alitam venim ilicient andae eos in et fugiaspero te  
nihil ius pelit, et alit qui iuria sae quo idebis essequunt aut

laborerrum, sint occae perunt laut aute et libus, aut quae  
velibus alitaqui quatiani con pa delibu  
s.  
Antota nobitia ernatiatio ommo volut quam volestiur as  
reribusda quoditatio quid molenti volorio. Ut officatur, officit,  
consequis et fugit ut et aciis aliati dis mostibusam il mostiusam  
earibust eaquo bea deliquid magnimod mo volupta tiusam  
dolupti orestore natis que nihil exceptis dolupta tatempos  
doloris endam aborect emolor acerciae sende ea es exped que  
nis simustis ium ipit officatur accessi vitis cupta apud et laborio  
qui te porporum explam, quatios toruntibus aliqui ratiunt.

Prof. Dr. Arzu Çahantimur



2021

Kuruluş

Sürdürülebilir Kampüs  
Kordinatörlüğü olarak  
faaliyet başlangıcı

2023

Temmuz ayı ile birlikte Kordinatörlük  
görevine Prof. Dr. Arzu Çahantimur getir-  
ilmiştir.

Aralık 2023

Kordinatörlüğün ismi Sürdürülebilirlik  
Kordinatörlüğü olarak değiştirilmiştir.

2021

2023



# Hakkımızda

Bursa Uludağ Üniversitesi Kalite Koordinatörlüğü'nün bünyesinde kurulan Sürdürülebilirlik Ofisi, Temmuz 2023'e kadar Sürdürülebilir Kampüs Koordinatörlüğü olarak faaliyetlerine devam etmiştir. Aralık 2023 itibarıyla Sürdürülebilirlik Koordinatörlüğü olarak ismi değiştirilmiştir.

Bursa Uludağ Üniversitesi Sürdürülebilirlik Koordinatörlüğü Rektörlüğe bağlı 16 koordinatörlükten biri olarak bir koordinatör, iki koordinatör yardımcısı ve iki uzmandan oluşan ekiple çalışmalarına Eylül 2023 itibarıyla başlamıştır.

Ekibimiz, sürdürülebilirlik kültürünün yaygınlaşması ve kampüsümüzde bir yaşam şekli haline gelmesine destek olabilmek için tüm paydaşlarımızla iş birliğine açık bir şekilde çalışmayı bir ilke kabul etmiştir.

# Misyonumuz

Çevresel, sosyo-kültürel ve ekonomik bağlamlarda gerekli çalışmaları yaparak üniversitemizde sürdürülebilir bir yaşam şeklinin benimsenmesini sağlamak ve toplumsal gelişmeye destek olmaktır.

# Vizyonumuz

Sürdürülebilir yaşam şeklinin öğrenciler ve üniversite personeli tarafından benimsenmesi ve bu çerçevede gerçekleştirilecek ortak akıl ürünü eylemler ile sürdürülebilir gelişmeye katkı sağlayan ulusal ve uluslararası ortamda tanınmış bir üniversite olmaktır.



## Üniversitemiz hakkında

# 15

Fakülte .

# 15

Myo

# 4

Enstiti

Aklın ve bilimin öncülük ettiği çağdaş, demokratik, özgür düşünceli ve kişisel sorumluluk duyguları gelişmiş, toplumun inanç ve değerlerine saygılı, kültürel ve tarihi değerlerini benimsemiş, uluslararası vizyon sahibi gençler yetiştirmeyi amaç edinen üniversitemize bağlı olarak, 15 Fakülte, 2 Yüksekokul, 15 Meslek Yüksekokulu, 1 Konservatuar, 4 Enstitü, 27 Uygulama ve Araştırma Merkezi ile 1 Araştırma Merkezi ve Rektörlüğe bağlı olarak kurulan 5 bölüm bulunmaktadır.

1970 yılında İstanbul Üniversitesi'ne bağlı olarak kurulan Bursa Tıp Fakültesi ile 1974 yılında kurulan Bursa İktisadi ve Sosyal Bilimler Fakültesi Üniversitenin temelini oluşturmaktadır.

11 Nisan 1975 tarih ve 15205 sayılı Resmî Gazetede yayınlanan 1873 Sayılı Kanun ile Bursa'da "Bursa Üniversitesi" adı ile kurulan Üniversitemiz, 20 Temmuz 1982 tarihinde Yükseköğretim Kurumları Teşkilatı hakkında 41 sayılı Kanun Hükmünde

## Yök tarafından belirlenen 23 Araştırma Üniversitesi arasında bulunmaktayız.

## Ekibimiz

Prof. Dr. Arzu Çahantimur

Koordinatör

Prof. Dr. Gökhan Ekrem Üstün

Koordinatör Yardımcısı

Ömer Oğuzhan Turhan

Mimar

Dr. Öğr. Üyesi Sevginaz Işık

Marketing/Sales

İrem Sevgi Yorgancı

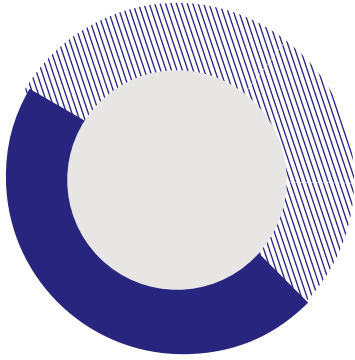
Çevre Mühendisi





## Sayılarla Üniversitemiz

Üniversitemiz geniş bir eğitim ağına sahip olup ülkemizin en fazla öğrenciye hizmet veren kurumları arasında yer almaktadır



51,1%



47,7%

### Doktora

Öğrenci sayısı

1.766

### Yüksek lisans

Öğrenci sayısı

3.961

### Lisans

Öğrenci sayısı

37.969

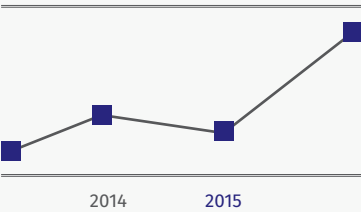
### Ön lisans

Öğrenci sayısı

21.443

6,800+

Üniversitemizde 6800 üzerinde Uluslararası öğrenci eğitim almaktadır





# Sayılarla Üniversitemiz

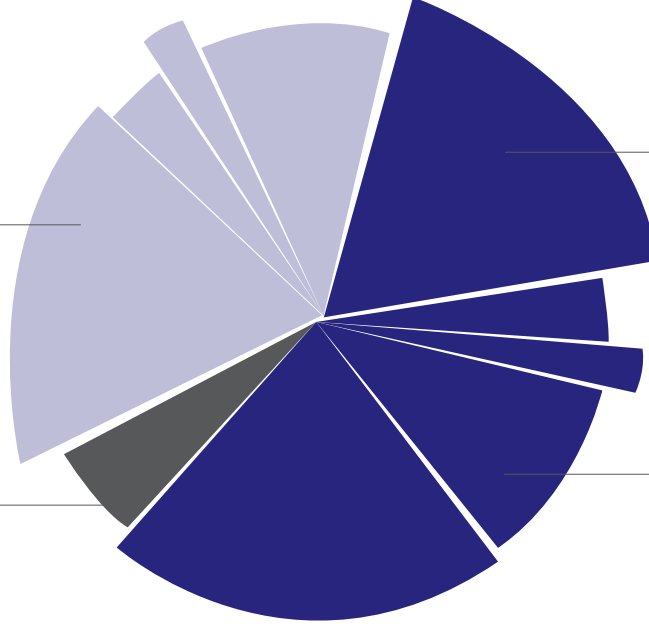
Ormanlık alan

**16%**



Akademisyen sayısı

**2949**



**3202**

Kişiyeye  
Yemek Bursu

**1853**

sağlık hizmeti  
verilen öğrenci sayısı



Üniversitemiz 2023 Greenmetric Sonuçlarına göre Avrupa Bölgesinde 135. Genel sıralamada 479. olarak yer almaktadır.



Üniversitemiz 2023 TIMES (THE) University Impact Rankings değerlendirme sistemine göre 1001-1500 sıra arasında yer almaktadır.

# Sayılarla Üniversitemiz



**TOPLAM ÜNİVERSİTE ALANI**

**15.616.894 M2**

**GÖRÜKLE KAMPÜS ALANI**

**14.405.663 M2**

**3.167.658,21 M2**

Üniversite alanımızda toplam olarak 3.167.658,21 m<sup>2</sup> ormanlık alan bulunmaktadır



**Üniversitemiz, sürdürülebilirlik hedeflerine ulaşmak ve sıfır emisyon politikalarını desteklemek amacıyla elektrikli otobüsler ve bisiklet yollarını aktif bir şekilde kullanmaktadır. Elektrikli otobüsler, çevre dostu bir ulaşım alternatifi sunarken, karbon salınımını azaltarak kampüs içindeki hava kalitesini iyileştirmektedir.**

**Ayrıca, personelimiz ve öğrencilerimiz için bisiklet yolları ve paylaşımlı bisiklet sistemi, sağlıklı ve çevreye duyarlı bir ulaşım seçeneği sunmaktadır. Bu adımlar, üniversitemizin sürdürülebilirlik politikaları doğrultusunda daha yeşil bir kampüs oluşturmayı hedefleyen kapsamlı çalışmalarının bir parçasıdır.**

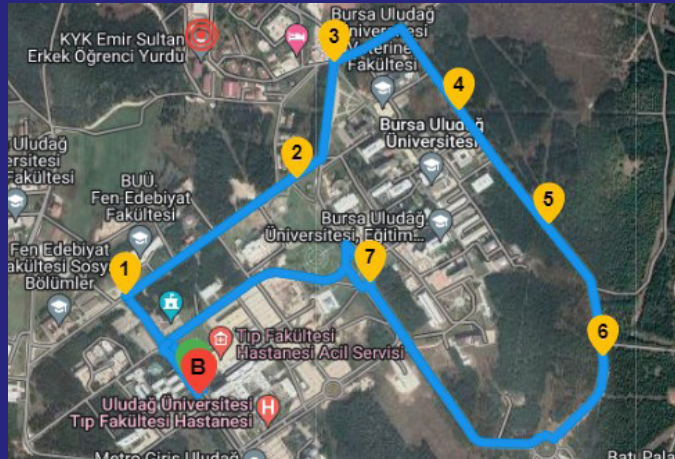
**Kampüse günlük giren araç sayısı**

**9500**



**Üniversitemizde yer alan dört istasyonda sunulan 118 kiralanabilir bisiklet, sıfır emisyon hedeflerimiz doğrultusunda önemli bir adımı temsil etmektedir.**

**Bu uygulama, öğrencilerimize kampüs içerisinde çevreye duyarlı ve sürdürülebilir bir ulaşım alternatifi sunarak, karbon ayak izlerini minimuma indirmelerine olanak tanımaktadır. Sürdürülebilirlik ilkelerine uygun olarak hayata geçirilen bu bisiklet sistemi, hem enerji tasarrufu sağlamak hem de doğaya saygılı bir yaşam biçimini teşvik etmektedir. Öğrencilerimiz, bisikletlerle kampüs içinde rahatça hareket ederken, çevreye duyarlı bireyler olarak sürdürülebilir bir geleceğe katkı sağlamaktadır.**



**Kampüs içerisinde bisiklet kullanımını özendirme amacıyla dönemsel olarak bisiklet turları düzenlenmektedir.**

# KAMPÜSE %100 ELEKTRİKLİ ULAŞIM\*



*\*Elektrikli Otobüs hizmeti Büyükşehir belediyesi tarafından sağlanmaktadır*

*Kampüsümüzde sürdürülebilir ulaşım politikaları çerçevesinde metro ve toplu taşıma kullanımına büyük önem verilmektedir. Ayrıca, elektrikli otobüslerle sunulan ulaşım hizmeti, çevre dostu bir alternatif sağlayarak kar-*

*bon ayak izimizi azaltma hedefimize katkıda bulunmaktadır. Bu uygulamalar, bireysel araç kullanımını en aza indirerek enerji tasarrufu sağlamanın yanı sıra kampüs içerisindeki hava kalitesini de iyileştirmektedir. Sıfır*



## Sağlık Hizmetleri

Hizmetin Niteliği	Sunulan Medikal Hizmetler (Adet)	
	2022 Yılı Tedavi	2023 Yılı Tedavi
Öğrenci Dış Tedavi	405	407
Personel Dış Tedavi	197	195
Psikolojik Danışma	957	1251
TOPLAM	1559	1853



Logo of Bursa Uludag University's Health Care Practices and Research Hospital



Entrance of Bursa Uludag University's Health Care Practices and Research Hospital



Buildings of the Faculty of Medicine and the hospital



Entrance of the Emergency Room



Intensive Care Unit at the Hospital



Health staff at the Hospital

## Sayılarla Üniversitemiz

Üniversite bütçemiz içerisinde bina yenileme altyapı harcamaları dahil sürdürülebilirlik için harcanan bütçemiz

	2021	2022	2023	Ortalama
<b>Toplam Bütçe (USD)</b>	54.313.564	93.000.000	122.261.145	89.858.236
<b>Sürdürülebilirlik bütçesi (USD)</b>	11.320.998	22.700.000	25.463.221	19.828.073

## Engelsiz Üniversite



Bursa Uludağ Üniversitesi (BUÜ), engelli bireylere özel bir önem vermektedir. 2006 yılında kurulan BUÜ Engelliler Merkezi, üniversitenin engelli öğrencilerin sorunlarının çözümü için gerekli önlemleri almasını sağlamaktadır. BUÜ'nün politikası, ziyaretçilerin erişilebilirlik ve ayrımcılık sorunlarıyla başa çıkmasını ve sosyal hayata eşit katılım sağlanmalarını kolaylaştırmak üzerine kuruludur. Bu politikalar; gönüllülük, katılımcılık, kişisel gizlilik ve evrensel değerleri esas alır. BUÜ, eşitlik ve adalet ilkelerine sıkı sıkıya bağlıdır. Engelli öğrencilerimiz için eğitim, fiziksel koşullar ve sosyal hayata katılım konularında tam erişilebilirlik sağlanmaktadır.

## Üniversitemiz 0 Emisyon Programı



Üniversitemiz, sürdürülebilirlik hedeflerine ulaşmak ve sıfır emisyon politikalarını desteklemek amacıyla elektrikli otobüsler ve bisiklet yollarını aktif bir şekilde kullanmaktadır. Elektrikli otobüsler, çevre dostu bir ulaşım alternatifi sunarken, karbon salınımını azaltarak kampüs içindeki hava kalitesini iyileştirmektedir. Ayrıca, personelimiz ve öğrencilerimiz için bisiklet yolları ve paylaşımlı bisiklet sistemi, sağlıklı ve çevreye duyarlı bir ulaşım seçeneği sunmaktadır. Bu adımlar, üniversitemizin sürdürülebilirlik politikaları doğrultusunda daha yeşil bir kampüs oluşturmayı hedefleyen kapsamlı çalışmalarının bir parçasıdır.





## Üniversitemiz Hobi bahçelerimiz

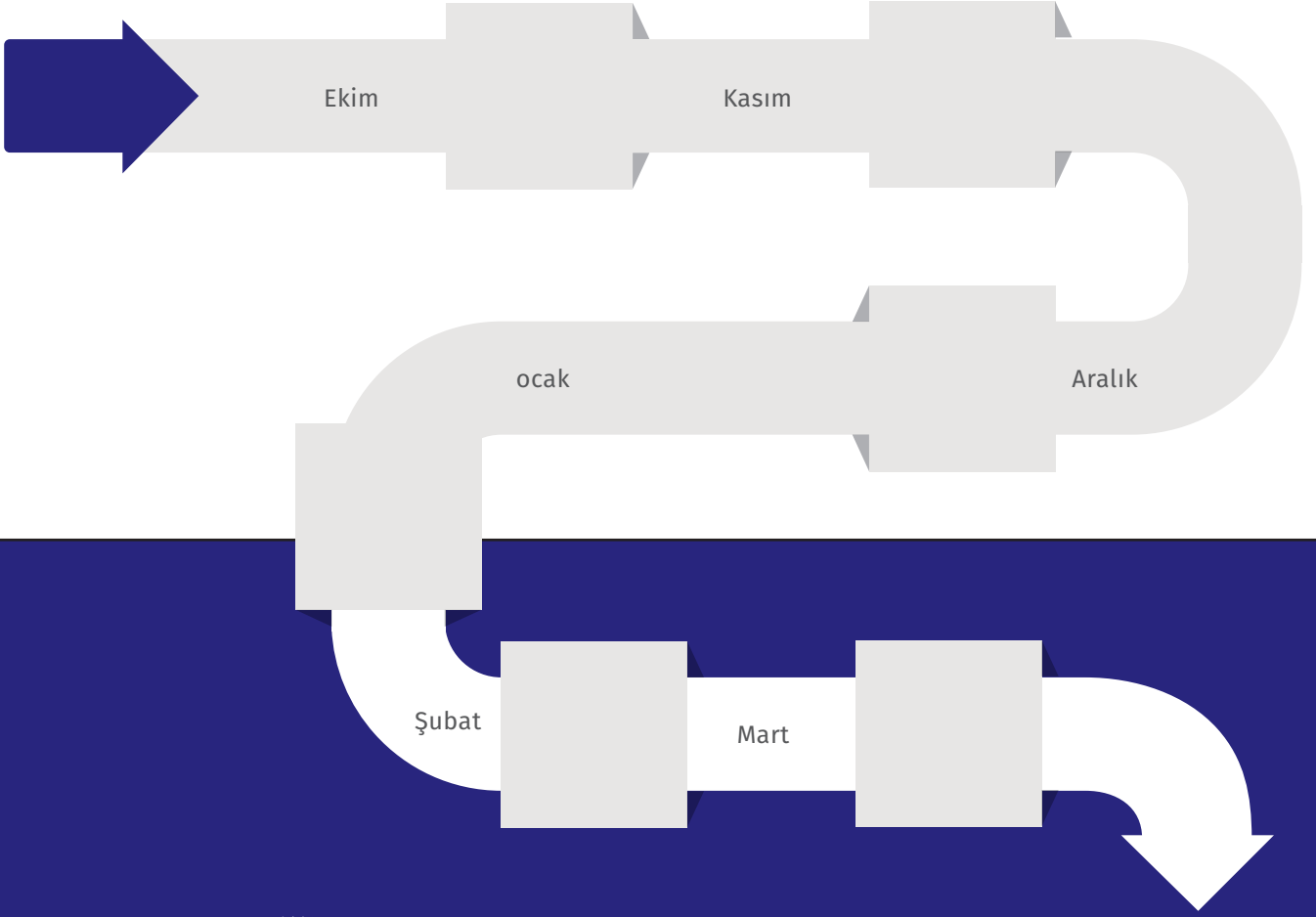


Üniversitemizde personelimiz için oluşturulan hobi bahçeleri, sürdürülebilirlik ilkeleriyle doğrudan bağlantılı bir yaklaşımla hayata geçirilmiştir. Bu bahçeler, bireylerin doğa ile iç içe olmasını sağlarken, ekolojik farkındalığı artırmayı ve yeşil alanların korunmasını teşvik etmektedir. Aynı zamanda, yerel üretimi destekleyerek doğal kaynakların verimli kullanımını sağlar ve sürdürülebilir yaşam pratiklerini günlük hayata entegre eder. Hobi bahçeleri, hem personelin fiziksel ve zihinsel sağlığını destekler hem de doğa dostu uygulamaların yaygınlaştırılmasına katkıda bulunur.



# Faaliyet Haritası 2023

Duis autem vel eum iriure dolor in hendrerit in vulputate velit esse molestie consequat, vel illum dolore eu feugiat nulla facilisis at vero eros et accumsan et iusto odio dignissim qui blandit praesent luptatum zzril



# Faaliyetlerimiz 2023

## 01

### Avrupa Atık Azaltım Haftası/Senpozyum

Kasım 2023



Sürdürülebilirlik kavramı ve atık azaltımının önemi konusunda toplumsal farkındalığın artırılması amacıyla gerçekleştirilen senpozyuma Üniversite Üst Yönetimi , Büyükşehir Belediyesi , İlçe Belediyelerinden uzman kişilerin katılı sağlanmıştır. Senpozyum sonunda Yıldırım Belediyesi ile yapılan işbirliği kapsamında atık gıdaların işlenmesi ile oluşturulan kedi ve köpek mamaları katılımcılara dağıtılmıştır

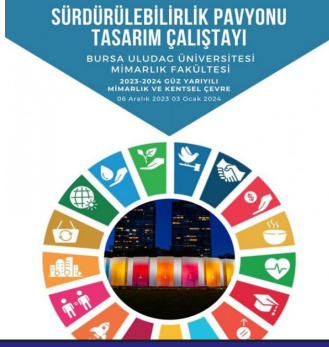


# Faaliyetlerimiz 2023

## 02

### BUÜ MİMARLIK BÖLÜMÜ ÖĞRENCİLERİYLE SÜRDÜRÜLEBİLİRLİK İLETİŞİM MERKEZİ

Kasım 2023- Ocak 2024



# Faaliyetlerimiz 2023

## 03

### DÜNYA SIGARAYI BIRAKMA GÜNÜ KAPSAMINDA «SIGARA PAKETİNİ AT KİTABINI KAP» ETKİNLİĞİ

Ocak 2024



BUÜ Tıp Fakültesi Sigara Bırakma Polikliniği ile ortak düzenlenen bu etkinlik üniversite kampüslerinde sağlıklı yaşam davranışlarının yaygınlaştırılması, üniversitelerde okuyan veya çalışan tüm bireylerin toplum için rol modeli olması, gelecek nesillerin tütünsüz bir yaşam sürdürmesinin teşvik edildi.

3 GOOD HEALTH  
AND WELL-BEING



7 AFFORDABLE AND  
CLEAN ENERGY



# Faaliyetlerimiz 2023

## 04

### DURACELL TÜRKİYE KATILIMIYLA ATIK PİL TOPLAMA ETKİNLİĞİ

Mart 2024



# Faaliyetlerimiz 2023

## 05

### BUÜ GÖRÜKLE KAMPÜSÜ SÜRDÜRÜLEBİLİRLİK PARKI

Mart 2024

NİLÜFERİN İL DUMANSIZ PARKI



BUÜ Öğrencilerinin, personelinin ve kampüs ziyaretçilerinin nitelikli zaman geçirebileceği, Sürdürülebilir Kalkınma Amaçlarının hatırlanacağı açık bir kamusal alan

Sürdürülebilirlik Parkı ziyaretçilerinin dinlenme ve yürüyüş alanlarından istifade ederken hem spor yapma, hem de sosyalleşme imkanı sağlamayı hedeflemektedir

Sürdürülebilirlik Parkı yapım aşamasında Nilüfer Belediyesi ile işbirliği yapılmıştır.

3 GOOD HEALTH  
AND WELL-BEING



11 SUSTAINABLE CITIES  
AND COMMUNITIES



15 LIFE  
ON LAND



17 PARTNERSHIPS  
FOR THE GOALS



# Faaliyetlerimiz 2023

## 06

### PLASTİK KAPAK TOPLAMA ETKİNLİĞİ

Mayıs 2024



Plastik Kapak toplama kampanyasına katılanların ve çevrelerindeki insanların konuyla ilgili farkındalığının artması, fırsat eşitsizliğinin giderilmesi konusunda bir adım atılması (etkinlik devam ettiği için toplanan kapak miktarı henüz belli değildir), öğrenci topluluklarıyla iş birliği yapılması sağlandı

**3** GOOD HEALTH  
AND WELL-BEING



**11** SUSTAINABLE CITIES  
AND COMMUNITIES



**12** RESPONSIBLE  
CONSUMPTION  
AND PRODUCTION



**17** PARTNERSHIPS  
FOR THE GOALS





# Faaliyetlerimiz 2023

## 07

### NİLÜFER BELEDİYESİ EU + PROJESİ KAPSAMINDA BUÜ GÖRÜKLE KAMPÜSÜNDE KOMPOST PROJESİ

Mayıs 2024



Görükle Kampüsümüzde bulunan yeme-içme işletmelerinin çay ve kahve atıklarının değerlendirilmesi, uluslararası bir araştırma projesi partneri olarak kurumsal temsiliyetin artırılması hedeflenmiştir

3 GOOD HEALTH  
AND WELL-BEING



12 RESPONSIBLE  
CONSUMPTION  
AND PRODUCTION



15 LIFE  
ON LAND



17 PARTNERSHIPS  
FOR THE GOALS





# Faaliyetlerimiz 2023

## 08

### TÜTÜN VE TÜTÜN ÜRÜNLERİNİN SAĞLIĞA VE ÇEVREYE ZARARLARI HAKKINDA SOSYAL MEDYA İÇERİK YARIŞMASI

Mayıs 2024

BURSA ULUDAĞ ÜNİVERSİTESİ 1975

BURSA TIBBİ ODASI

BURSA ULUDAĞ ÜNİVERSİTESİ SÜRDÜRÜLEBİLİRLİK KORDİNATÖRLÜĞÜ

BURSA ULUDAĞ ÜNİVERSİTESİ TIP FAKÜLTESİ 1976

**TÜTÜN ÜRÜNLERİNDEN HER YIL**

**8 MİL. YON**

**HER 4 SANİYE 1 İNSAN ÖLÜYOR**

**29 MAYIS 2024 E KADAR TÜTÜN ÜRÜNLERİNİN ZARARLARINI ANLATAN PAYLAŞIMINI YAP ÖDÜLÜ KAP**

**ÖDÜL HEDİYE ÇEKİ**

Tütün ve türevlerinin sağlığımıza ve çevremize verdiği zararları öğrencilerimizin perspektifinden görerek yeni neslin farkındalığının artırılması amacıyla ödüllü olarak yarışma düzenlenmiştir

**3** GOOD HEALTH AND WELL-BEING



**11** SUSTAINABLE CITIES AND COMMUNITIES



**17** PARTNERSHIPS FOR THE GOALS

