



BURSA ULUDAĞ ÜNİVERSİTESİ

Cinsiyet Araştırması 2022

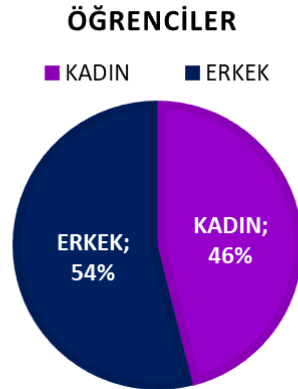
BUÜ Sürdürülebilir Kampüs Koordinatörlüğü ve BUÜ Kadın Çalışmaları Uygulama ve Araştırma Merkezi iş birliğinde üniversitemizdeki cinsiyet dağılımı araştırması gerçekleştirilmiştir. Elde edilen sonuçlar aşağıdaki gibidir:

Üniversitemizdeki toplam 4434 personelin 2339'u kadın 2095'i erkek personelden oluşmaktadır. Üniversitemiz personelinin %55'ini kadın personel oluşturmaktadır (Şekil 1). Akademik personel içindeki kadın oranı %49, idari personel içindeki kadın oranı %58'dir.



Şekil 1. Üniversitemiz Personelinde Cinsiyet Dağılımı

Öğrencilerimizin cinsiyet dağılımı incelendiğinde kadın ve erkek oranlarının sırasıyla %46 (33327 öğrenci) ve %54 (39050 öğrenci) olduğu görülmektedir (Şekil 2).

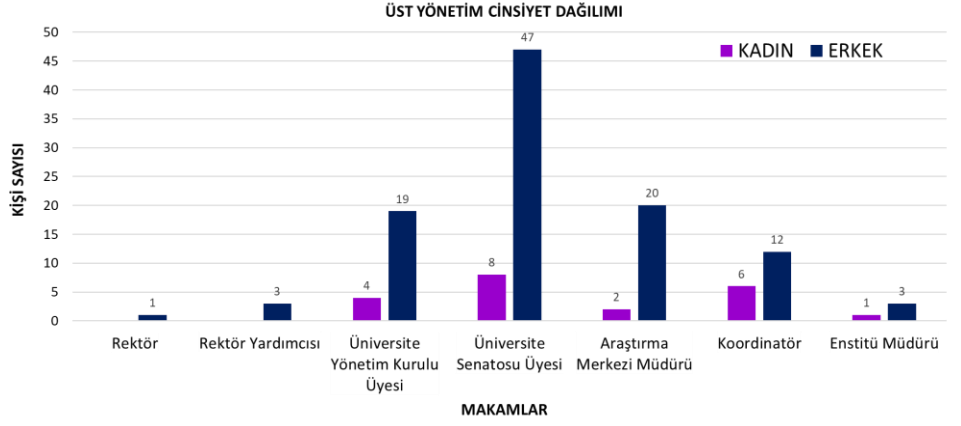
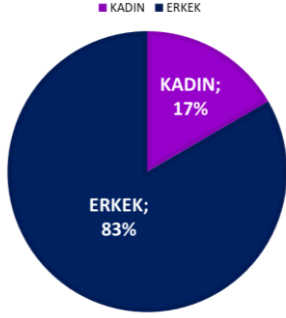


Şekil 2. Üniversitemiz Öğrencilerinde Cinsiyet Dağılımı



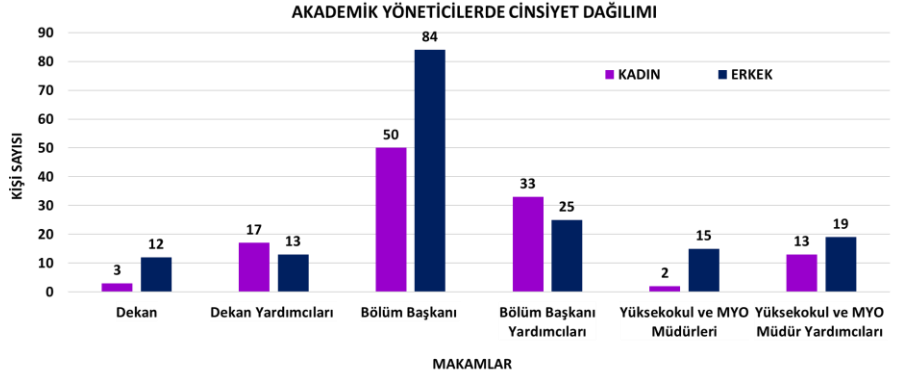
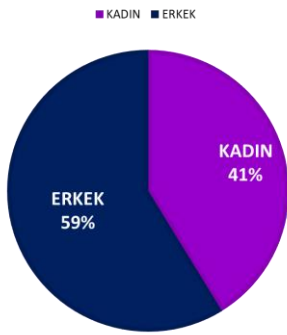
Üniversitemizin yönetim kademelerindeki cinsiyet dağılımı incelendiğinde üst yönetim kademelerindeki kadın oranının %17 düzeyinde (Şekil 3) akademik yönetim kademelerindeki kadın oranının %41 (Şekil 4), idari yönetim kademelerindeki kadın oranının ise %31 düzeyinde olduğu görülmektedir.

ÜST YÖNETİM CİNSİYET DAĞILIMI



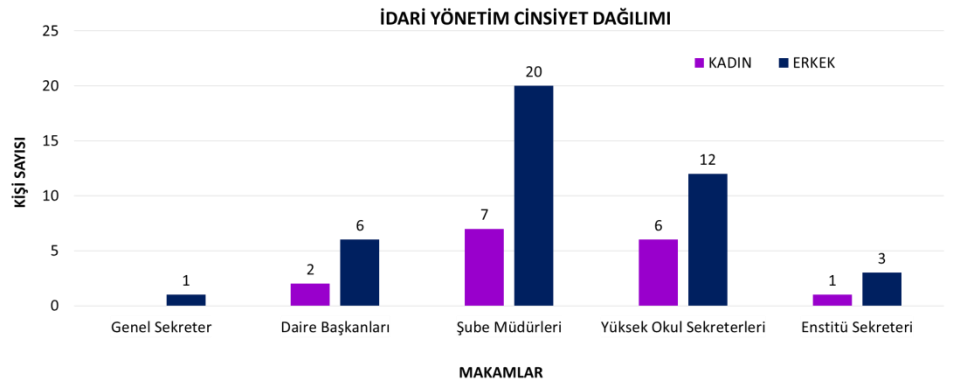
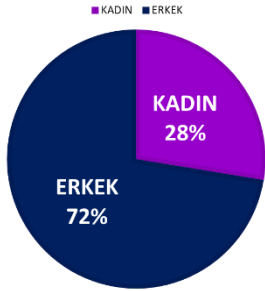
Şekil 3. Üst Yönetim Kademelerinde Kadın ve Erkek Personel Sayıları

AKADEMİK YÖNETİCİLER



Şekil 4. Akademik Yönetim Kademelerinde Kadın ve Erkek Personel Sayıları

İDARİ YÖNETİM CİNSİYET DAĞILIMI

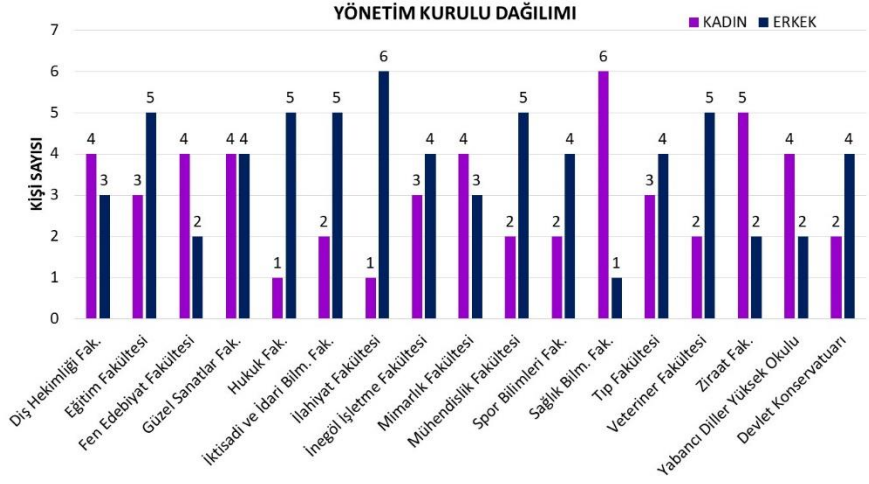


Şekil 5. İdari Yönetim Kademelerinde Kadın ve Erkek Personel Sayıları



Fakülte, Yüksekokul ve Meslek Yüksekokullarının (MYO) yönetim kurullarındaki kadın ve erkek personel sayıları Şekil 6'da verilmektedir. MYO'ların yönetim kurullarındaki kadın personel sayısı 39, erkek personel sayısı ise 59'dur.

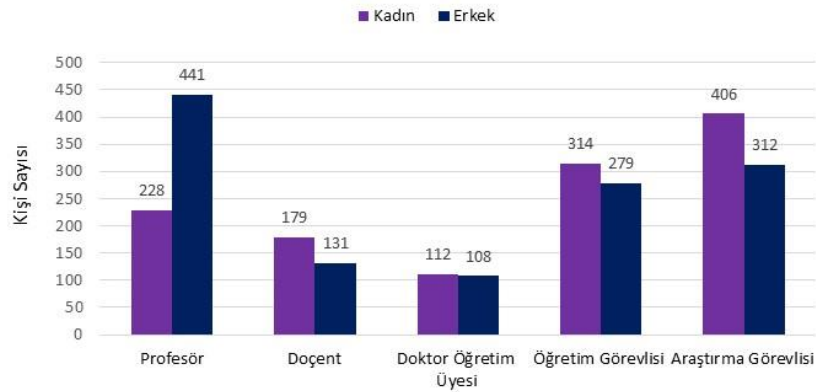
Fakülte, Yüksekokul ve MYO Yönetim Kurulu Üyesi



Şekil 6. Fakülte, Yüksekokul ve Meslek Yüksekokullarının Yönetim Kurullarında Kadın ve Erkek Personel Sayıları

Akademik personel içinde unvanlara göre kadın ve erkek personel sayıları Şekil 7'de verilmektedir. Şekle göre özellikle Profesör unvanlı erkek öğretim üyelerinin akademik personelin %66'sını oluşturduğu göze çarpmaktadır.

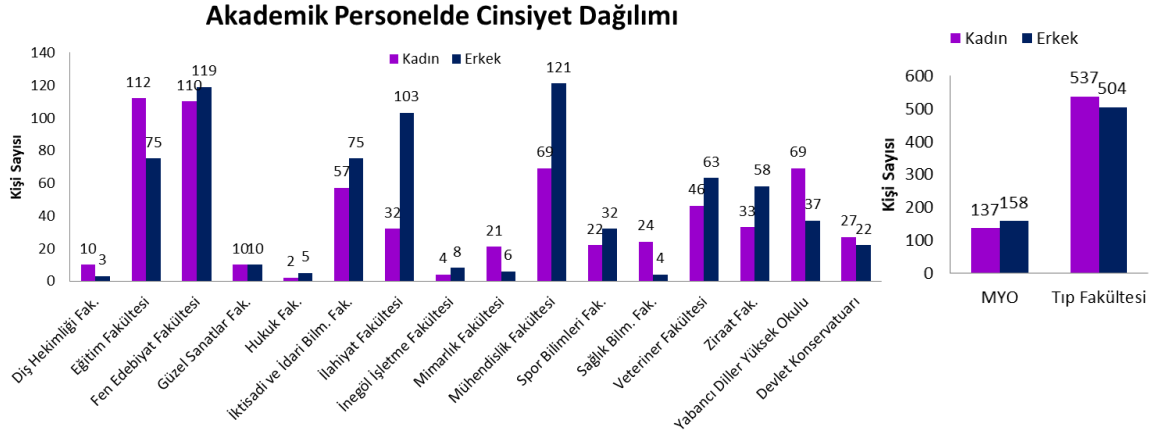
Akademik Personel İçinde Unvanlara Göre Cinsiyet Dağılımı



Şekil 7. Unvanlara Göre Kadın ve Erkek Akademik Personel Sayıları

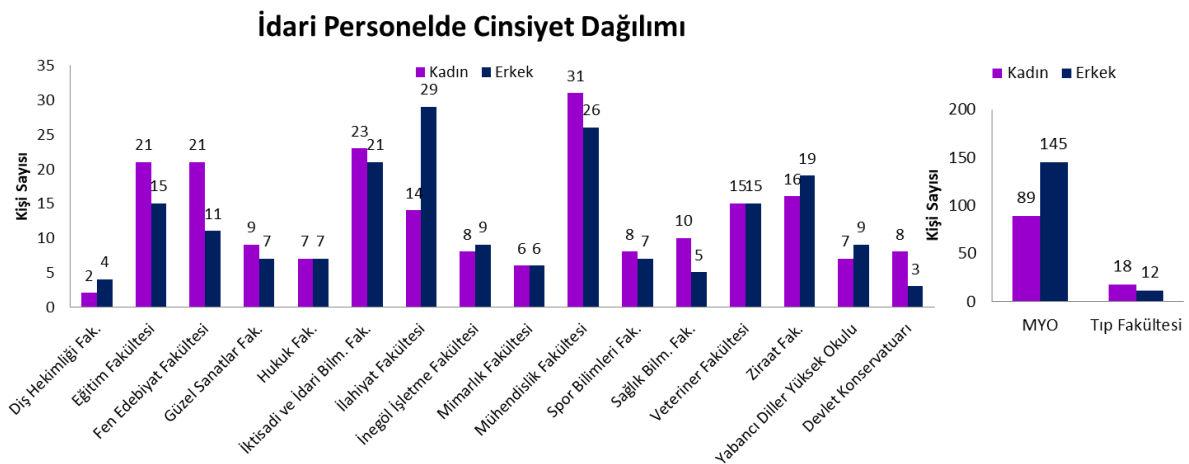


Fakülte, Yüksekokul ve MYO'ların akademik kadrolarındaki kadın ve erkek personel sayıları Şekil 8'de verilmektedir. Şekle göre Eğitim Fakültesi, Yabancı Diller Yüksekokulu ve Tıp Fakültesinde akademik kadroda görev yapan kadın personel sayısı erkek personel sayısından yüksektir.



Şekil 8. Fakülte, Yüksekokul ve Meslek Yüksekokullarında Kadın ve Erkek Akademik Personel Sayıları

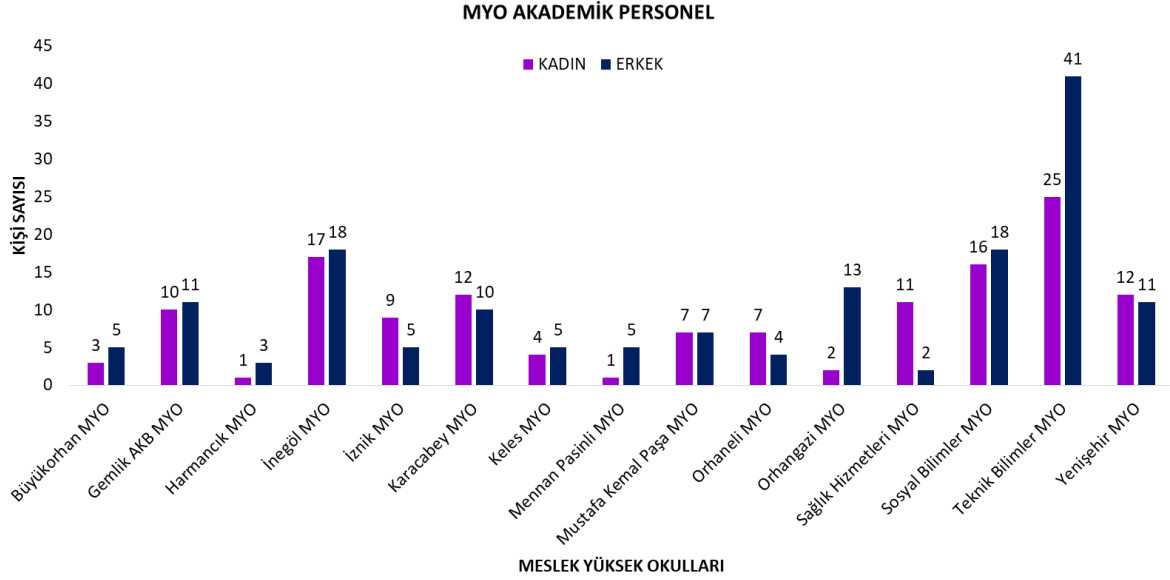
Fakülte, Yüksekokul ve MYO'ların idari kadrolarındaki kadın ve erkek personel sayıları Şekil 9'de verilmektedir. Şekle göre Diş Hekimliği Fakültesi, İlahiyat Fakültesi, İnegöl İşletme Fakültesi, Ziraat Fakültesi, Yabancı Diller Yüksekokulu ve MYO'larda idari kadroda görev yapan erkek personel sayısı kadın personel sayısından yüksektir.



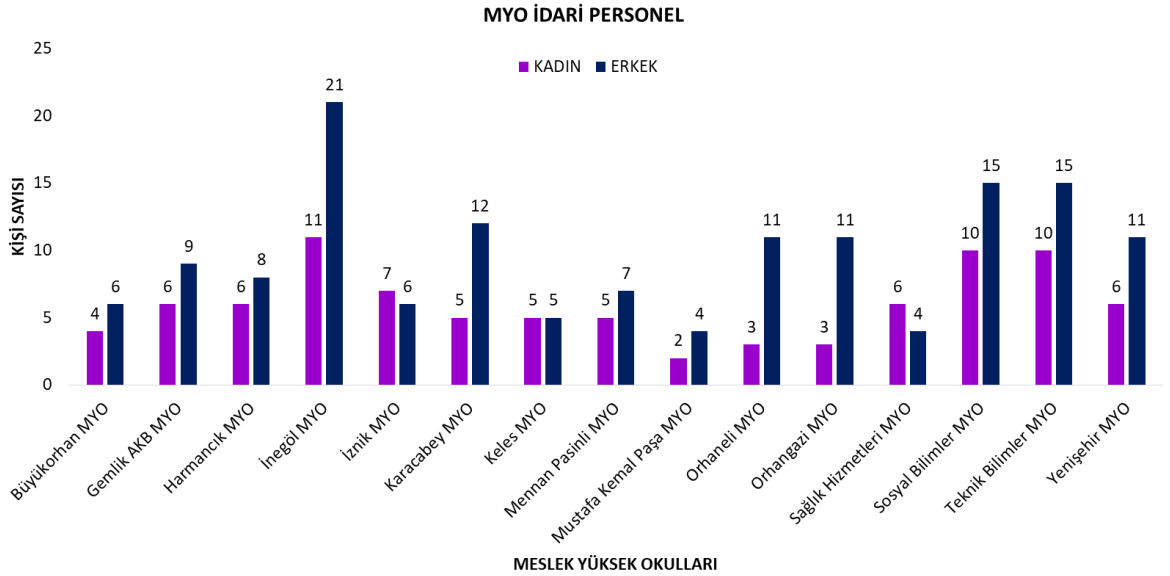
Şekil 9. Fakülte, Yüksekokul ve Meslek Yüksekokullarında Kadın ve Erkek İdari Personel Sayıları



MYO'ların akademik ve idari kadrolarındaki kadın ve erkek personel sayıları sırasıyla Şekil 10 ve Şekil 11'de verilmektedir.



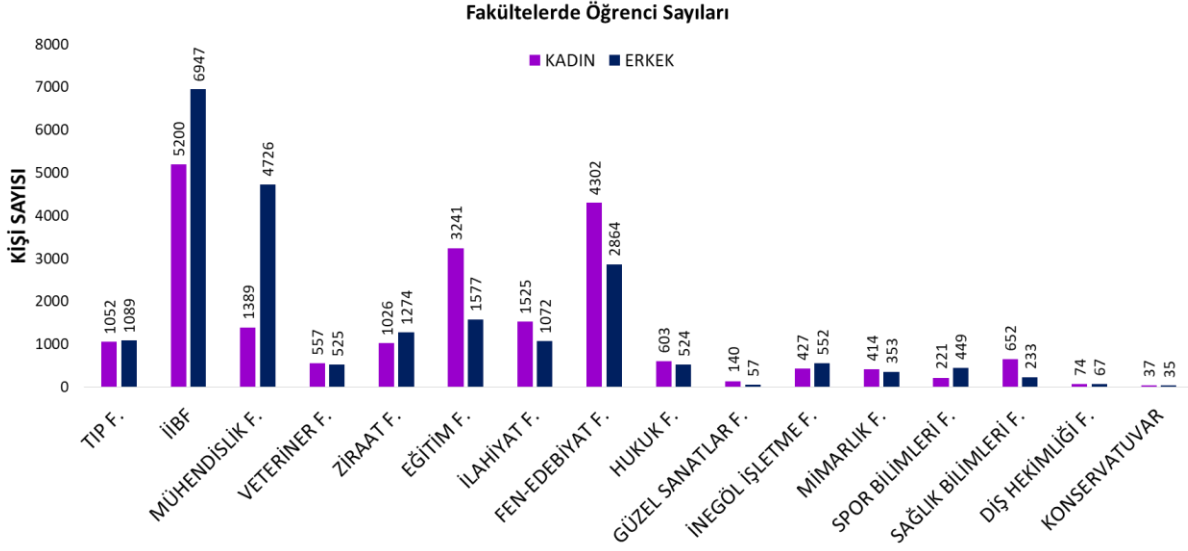
Şekil 10. Meslek Yüksekokullarında Kadın ve Erkek Akademik Personel Sayıları



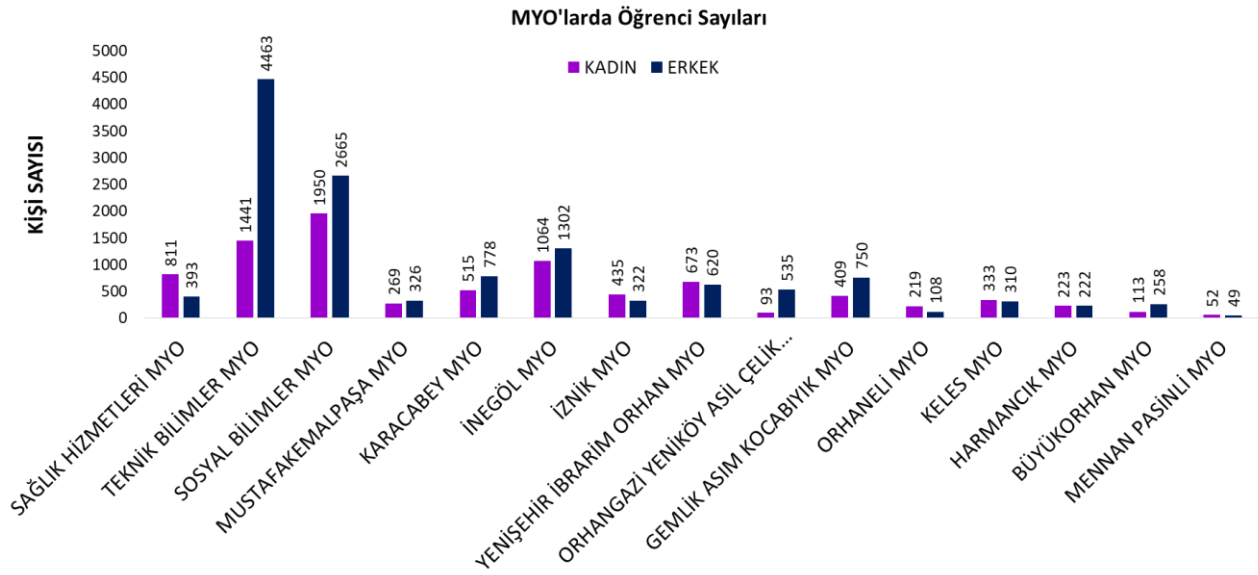
Şekil 11. Meslek Yüksekokullarında Kadın ve Erkek İdari Personel Sayıları



Fakültelerdeki öğrencilerin cinsiyet dağılımı Şekil 12’de ve MYO’lardaki öğrencilerin cinsiyet dağılımı Şekil 13’de verilmektedir.



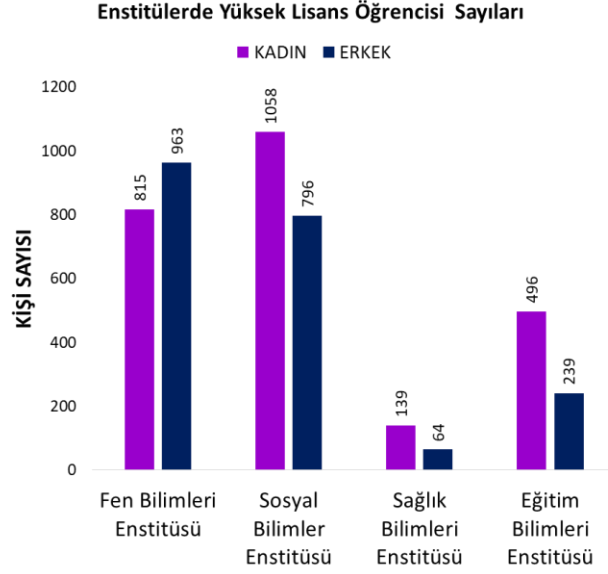
Şekil 12. Fakültelerdeki Öğrencilerin Cinsiyet Dağılımı



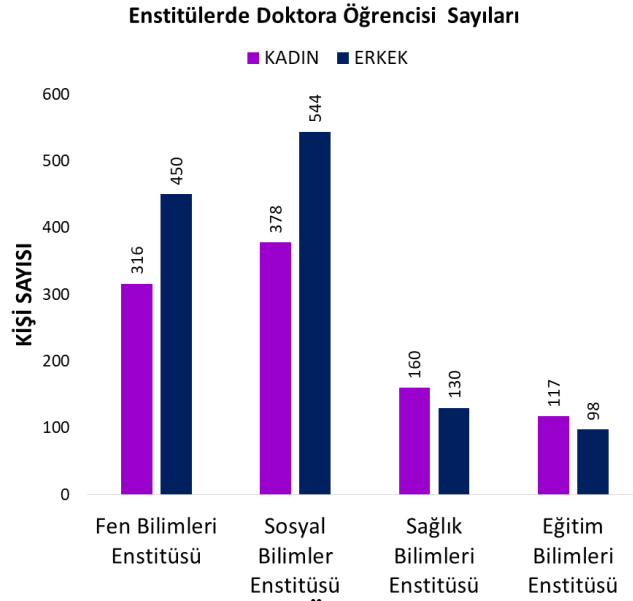
Şekil 13. MYO'lardaki Öğrencilerin Cinsiyet Dağılımı



Enstitülerde eğitim gören yüksek lisans öğrencilerinin cinsiyet dağılımı Şekil 14’te, doktora öğrencilerinin cinsiyet dağılımı Şekil 15’te verilmektedir.



Şekil 14. Enstitülerdeki Yüksek Lisans Öğrencilerinin Cinsiyet Dağılımı



Şekil 15. Enstitülerdeki Doktora Öğrencilerinin Cinsiyet Dağılımı