



**Temmuz 2022  
Lisans ve Önlisans Eğitim  
Programları Öğrenci  
Memnuniyet Anketi  
Değerlendirmesi**



# İÇİNDEKİLER

- 1. GENEL KATILIM ORANI VE PUANLAMA SİSTEMİ Sf.3**
  - 1.1. Genel Katılım Sf.3
  - 1.2. Puanlama Sistemi Sf.3
- 2. KATILIMCILARIN GENEL ÖZELLİKLERİ Sf.4**
  - 2.1. Katılımcıların Öğrenim Gördüğü Okullar Sf.5
  - 2.2. Katılımcıların Öğrenim Gördüğü Sınıflar Sf.6
  - 2.3. Katılımcıların Öğrenim Gördükleri Bölümler Sf.7
- 3. ANKET İFADELERİ VE KRİTELERE GÖRE MEMNUNİYET PUANLARI Sf.10**
  - 3.1. Öğrencilere Sunulan Hizmetler Sf.10
  - 3.2. Yönetmelik Hizmetler Sf.12
  - 3.3. Eğitim Programları Sf.13
  - 3.4. Ders Veren Öğretim Elemanları Sf.14
  - 3.5. Kuruma Bağlılık Sf.15
  - 3.6. Uzaktan Eğitim Sf.15
- 4. GENEL SONUÇLAR Sf.16**



# 1. GENEL KATILIM ORANI VE PUANLAMA SİSTEMİ

## 1.1. Genel Katılım:

Lisans ve Önlisans eğitim programları öğrenci memnuniyet anketine 1793 öğrenci katılmıştır. Ancak bu katılımcıların tüm sorulara tam yanıt vermedikleri, bazı sorularda eksik gözlemler olduğu görülmektedir. Dolayısıyla her bir soru için cevap verenlerin sayısı farklılık arz edecektir.

## 1.2. Puanlama Sistemi:

Anket formunun değerlendirilmesinde algılamanın daha kolay, daha anlaşılır ve daha kıyaslanabilir olmasını sağlamak için 100'lük puan sistemi kullanılmıştır. Diğer bir ifadeyle her bir madde için hesaplanan ortalamalar 100'lük sistem çerçevesinde ele alınmıştır. **Buna göre, alınan düşük puanlar düşük memnuniyeti yüksek puanlar da yüksek memnuniyeti göstermektedir.**

Düşük Memnuniyet  
(Düşük Değerler)



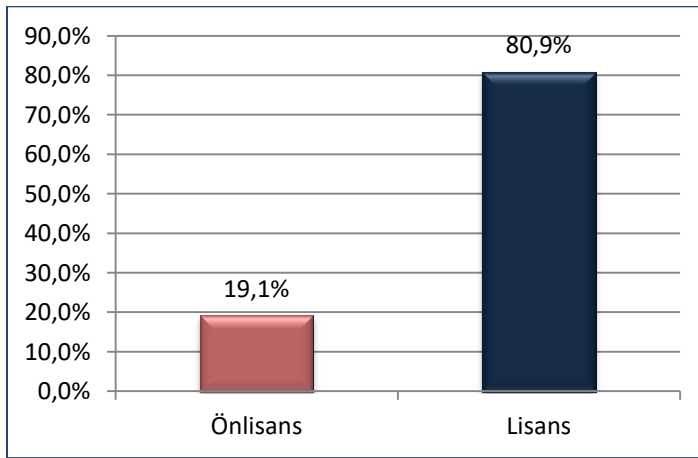
Yüksek Memnuniyet  
(Yüksek Değerler)

## 2. KATILIMCILARIN GENEL ÖZELLİKLERİ

Lisans ve Önlisans öğrencilerinin memnuniyet düzeylerini ortaya koyulması amacıyla uygulanan ankete katılan öğrencilerin öncelikle bazı özelliklerini vurgulamakta yarar bulunmaktadır. İlk olarak öğrenim görme düzeyi bağlamında tespit edilen katılımcı sayısı Tablo 1’de görülmektedir.

**Tablo 1: Ankete Katılım Durumu**

Öğrenim Düzeyi Türü	Gözlem Sayısı	Yüzde Oran
Önlisans	343	19,1%
Lisans	1450	80,9%
<b>Toplam</b>	<b>1793</b>	<b>100,0%</b>



**Şekil 1: Katılımcıların Bağlı Olduğu Temel Birim**

Tablo1 ve Şekil 1’den görüldüğü üzere ankete katılan öğrencilerin;

- %19,1’i önlisans düzeyinde,
- %80,9’u lisans düzeyinde öğrenim görmektedir.

## 2.1. Katılımcıların Öğrenim Gördükleri Okullar

Katılımcıların genel olarak öğrenim gördükleri okullar Tablo 2’de yer almaktadır.

Tablo 2: Katılımcıların Öğrenim Gördüğü Okullar

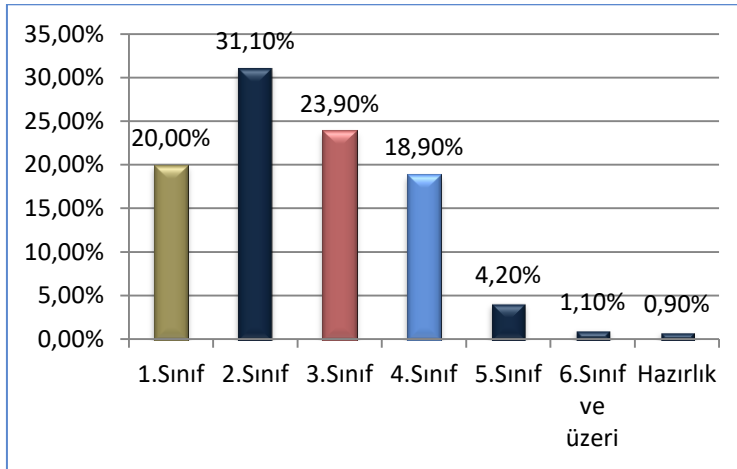
Okullar	Gözlem Sayısı	Yüzde Oran
Diş Hekimliği Fakültesi	28	1,6%
Eğitim Fakültesi	129	7,2%
Fen Edebiyat Fakültesi	184	10,3%
Güzel Sanatlar Fakültesi	5	0,3%
Hukuk Fakültesi	80	4,5%
İktisadi ve İdari Bilimler Fakültesi	180	10,0%
İlahiyat Fakültesi	19	1,1%
İnegöl İşletme Fakültesi	8	0,4%
Mimarlık Fakültesi	8	0,4%
Mühendislik Fakültesi	100	5,6%
Sağlık Bilimleri Fakültesi	176	9,8%
Spor Bilimleri Fakültesi	18	1,0%
Tıp Fakültesi	352	19,6%
Veteriner Fakültesi	85	4,7%
Ziraat Fakültesi	70	3,9%
Devlet Konservatuvarı	2	0,1%
Yabancı Diller Yüksekokulu	-	-
Asım Kocabıyık Meslek Yüksekokulu	69	3,8%
Büyükorhan Meslek Yüksekokulu	-	-
Harmancık Meslek Yüksekokulu	35	2,0%
İnegöl Meslek Yüksekokulu	18	1,0%
İznik Meslek Yüksekokulu	2	0,1%
Karacabey Meslek Yüksekokulu	4	0,2%
Keles Meslek Yüksekokulu	3	0,2%
Mennan Pasinli Meslek Yüksekokulu	10	0,6%
Mustafakemalpaşa Meslek Yüksekokulu	41	2,3%
Orhaneli Meslek Yüksekokulu	43	2,4%
Orhangazi Yeniköy Asil Çelik Meslek Yüksekokulu	1	0,1%
Sağlık Hizmetleri Meslek Yüksekokulu	18	1,0%
Sosyal Bilimler Meslek Yüksekokulu	60	3,3%
Teknik Bilimler Meslek Yüksekokulu	29	1,6%
Yenişehir İbrahim Orhan Meslek Yüksekokulu	16	0,9%
<b>Toplam</b>	<b>1793</b>	<b>100%</b>

## 2.2. Katılımcıların Öğrenim Gördükleri Sınıflar

Katılımcıların öğrenim gördükleri sınıflar Tablo 3'te görülmektedir.

Tablo 3: Katılımcıların Öğrenim Gördükleri Sınıflar

	Gözlem Sayısı	Yüzde Oran
1.Sınıf	358	20,0%
2.Sınıf	557	31,1%
3.Sınıf	429	23,9%
4.Sınıf	338	18,9%
5.Sınıf	75	4,2%
6.Sınıf ve üzeri	20	1,1%
Hazırlık	16	0,9%
<b>Toplam</b>	<b>1793</b>	<b>100,0%</b>



Şekil 2: Katılımcıların Öğrenim Gördükleri Sınıflar

Tablo 3 ve Şekil 2

incelendiğinde katılımcıların;

- %20,0'sinin 1. Sınıfta,
- %31,1'inin 2. Sınıfta,
- %23,9'unun 3. Sınıfta,
- %18,9'unun 4. Sınıfta,
- %4,2'sinin 5. Sınıfta,
- %1,1'inin 6. Sınıf ve üzerinde,
- %0,9'unun Hazırlık Sınıfında öğrenim gören öğrenciler oldukları görülmektedir.



### 2.3. Katılımcıların Öğrenim Gördükleri Bölümler:

Katılımcıların genel olarak öğrenim gördükleri bölümler Tablo 4'te yer almaktadır.

**Tablo 4: Katılımcıların Öğrenim Gördükleri Bölümler:**

Bölümler	Gözlem Sayısı	Yüzde Oran
Lisans-Almanca Öğretmenliği	7	0,4%
Lisans-Antrenörlük Eğitimi Bölümü	5	0,3%
Lisans-Arkeoloji Bölümü	5	0,3%
Lisans-Bahçe Bitkileri Bölümü	12	0,7%
Lisans-Beden Eğitimi ve Spor Öğretmenliği Bölümü	11	0,6%
Lisans-Beden Eğitimi ve Spor Öğretmenliği Çift Anadal Lisans Programı	2	0,1%
Lisans-Bilgisayar Mühendisliği Bölümü	11	0,6%
Lisans-Bilgisayar ve Öğretim Teknolojileri Öğretmenliği	4	0,2%
Lisans-Bitki Koruma Bölümü	17	0,9%
Lisans-Biyoloji Bölümü	4	0,2%
Lisans-Biyosistem Mühendisliği Bölümü	6	0,3%
Lisans-Coğrafya Bölümü	34	1,9%
Lisans-Çalışma Ekonomisi ve Endüstri İlişkileri Bölümü	6	0,3%
Lisans-Çevre Mühendisliği Bölümü	4	0,2%
Lisans-Dış Hekimliği	27	1,5%
Lisans-Dramatik Yazarlık Anasanat Dalı	1	0,1%
Lisans-Ekonometri Bölümü	8	0,4%
Lisans-Elektrik-Elektronik Mühendisliği Bölümü	17	0,9%
Lisans-Endüstri Mühendisliği Bölümü	14	0,8%
Lisans-Felsefe Bölümü	22	1,2%
Lisans-Fen Bilgisi Öğretmenliği	6	0,3%
Lisans-Fizik Bölümü	4	0,2%
Lisans-Fizyoterapi ve Rehabilitasyon Bölümü	28	1,6%
Lisans-Fransızca Öğretmenliği	3	0,2%
Lisans-Gıda Mühendisliği Bölümü	11	0,6%
Lisans-Hemşirelik Bölümü	151	8,4%
Lisans-Hukuk	80	4,5%
Lisans-İktisat Bölümü	23	1,3%
Lisans-İlahiyat	20	1,1%
Lisans-İlköğretim Matematik Öğretmenliği	13	0,7%
Lisans-İngilizce Öğretmenliği	22	1,2%
Lisans-İnşaat Mühendisliği Bölümü	7	0,4%
Lisans-İşletme (İngilizce) Bölümü	6	0,3%
Lisans-İşletme Bölümü	35	2,0%
Lisans-Kimya Bölümü	14	0,8%
Lisans-Makine Mühendisliği Bölümü	27	1,5%
Lisans-Maliye Bölümü	45	2,5%
Lisans-Matematik Bölümü	3	0,2%
Lisans-Mimarlık Bölümü	8	0,4%
Lisans-Moleküler Biyoloji ve Genetik Bölümü	28	1,6%
Lisans-Müzik Eğitimi Öğretmenliği	7	0,4%
Lisans-Müzik-Piyano Anasanat Dalı	1	0,1%

Lisans-Okul Öncesi Öğretmenliği	11	0,6%
Lisans-Otomotiv Mühendisliği Bölümü	13	0,7%
Lisans-Özel Eğitim Öğretmenliği	18	1,0%
Lisans-Peyzaj Mimarlığı Bölümü	3	0,2%
Lisans-Psikoloji Bölümü	18	1,0%
Lisans-Rehberlik ve Psikolojik Danışmanlık Öğretmenliği	17	0,9%
Lisans-Resim Bölümü	3	0,2%
Lisans-Resim-İş Öğretmenliği	2	0,1%
Lisans-Sanat Tarihi Bölümü	3	0,2%
Lisans-Sınıf Öğretmenliği	4	0,2%
Lisans-Siyaset Bilimi ve Kamu Yönetimi Bölümü	18	1,0%
Lisans-Sosyal Bilgiler Öğretmenliği	11	0,6%
Lisans-Sosyoloji	19	1,1%
Lisans-Tarım Ekonomisi Bölümü	7	0,4%
Lisans-Tarih Bölümü	10	0,6%
Lisans-Tarla Bitkileri Bölümü	4	0,2%
Lisans-Tekstil Mühendisliği Bölümü	5	0,3%
Lisans-Tıp Hekimliği	352	19,6%
Lisans-Toprak Bilimi ve Bitki Besleme Bölümü	1	0,1%
Lisans-Türk Dili ve Edebiyatı Bölümü	20	1,1%
Lisans-Türkçe Öğretmenliği	4	0,2%
Lisans-Uluslararası İlişkiler (İngilizce)	7	0,4%
Lisans-Uluslararası İlişkiler Bölümü	34	1,9%
Lisans-Uluslararası Ticaret ve İşletmecilik Bölümü	2	0,1%
Lisans-Veteriner Hekimliği	85	4,7%
Lisans-Yönetim Bilişim Sistemleri Bölümü	3	0,2%
Lisans-Zihin Engelliler Öğretmenliği	2	0,1%
Lisans-Ziraat Mühendisliği	6	0,3%
Lisans-Zootekni	9	0,5%
Önlisans-Anestezi Programı	1	0,1%
Önlisans-Aşçılık Programı	29	1,6%
Önlisans-Atçılık ve Antrenörlüğü Programı	10	0,6%
Önlisans-Bahçe Tarımı Programı	8	0,4%
Önlisans-Bankacılık ve Sigortacılık Programı	4	0,2%
Önlisans-Bilgisayar Programcılığı Programı	10	0,6%
Önlisans-Bitkisel ve Hayvansal Üretim Programı	1	0,1%
Önlisans-Büro Yönetimi ve Sekreterlik Programı	8	0,4%
Önlisans-Büro Yönetimi ve Yönetici Asistanlığı Programı	8	0,4%
Önlisans-Çağrı Merkezi Hizmetleri Programı	26	1,5%
Önlisans-Çocuk Gelişimi Programı	5	0,3%
Önlisans-Deniz ve Liman İşletmeciliği Programı	20	1,1%
Önlisans-Dış Ticaret Programı	18	1,0%
Önlisans-Elektrik Programı (Elektrik ve Enerji Bölümü)	2	0,1%
Önlisans-Elektronik Teknolojisi Programı	2	0,1%
Önlisans-Emlak ve Emlak Yönetimi Programı	1	0,1%
Önlisans-Gıda Teknolojisi Programı	37	2,1%
Önlisans-Harita ve Kadastro Programı	4	0,2%
Önlisans-İklimlendirme ve Soğutma Teknolojisi Programı	9	0,5%
Önlisans-İlk ve Acil Yardım Programı	1	0,1%



Önlisans-İnşaat Teknolojisi Programı	1	0,1%
Önlisans-İş Sağlığı ve Güvenliği Programı	2	0,1%
Önlisans-İşletme Yönetimi Programı	16	0,9%
Önlisans-Laborant ve Veteriner Sağlık Programı	2	0,1%
Önlisans-Lojistik Programı	1	0,1%
Önlisans-Makine Programı	13	0,7%
Önlisans-Mekatronik Programı	1	0,1%
Önlisans-Mimari Restorasyon Programı	1	0,1%
Önlisans-Mobilya ve Dekorasyon Programı	5	0,3%
Önlisans-Moda Tasarımı Programı	1	0,1%
Önlisans-Muhasebe ve Vergi Uygulamaları Programı	33	1,8%
Önlisans-Organik Tarım Programı	6	0,3%
Önlisans-Otomotiv Programı	3	0,2%
Önlisans-Otomotiv Teknolojisi Programı	2	0,1%
Önlisans-Özel Güvenlik ve Koruma	11	0,6%
Önlisans-Pazarlama Programı	3	0,2%
Önlisans-Süs Bitkileri Yetiştiriciliği Programı	2	0,1%
Önlisans-Süt ve Besi Hayvancılığı Programı	1	0,1%
Önlisans-Süt ve Ürünleri Teknolojisi Programı	2	0,1%
Önlisans-Tarım Makineleri Programı	1	0,1%
Önlisans-Tekstil Teknolojisi Programı	4	0,2%
Önlisans-Tıbbi Dokümantasyon ve Sekreterlik Programı	7	0,4%
Önlisans-Tıbbi Görüntüleme Teknikleri Programı	3	0,2%
Önlisans-Tıbbi Laboratuvar Teknikleri Programı	2	0,1%
Önlisans-Tohumculuk Programı	6	0,3%
Önlisans-Tohumculuk Teknolojisi Programı	1	0,1%
Önlisans-Turist Rehberliği Programı	1	0,1%
Önlisans-Turizm ve Otel İşletmeciliği Programı	3	0,2%
Önlisans-Turizm ve Seyahat Hizmetleri Programı	5	0,3%
<b>Toplam</b>	<b>1793</b>	<b>100,0%</b>

### 3. ANKET İFADELERİ VE KRİTELERE GÖRE MEMNUNİYET PUANLARI

Bu demografik bilgiler ışığında katılımcıların her bir ifadeye yönelik değerlendirmeleri aşağıda yer alan alt başlıklarda ele alınmaktadır.

#### 3.1. Öğrencilere Sunulan Hizmetler

Öğrencilere sunulan hizmetlere yönelik katılımcıların değerlendirmelerinin yer aldığı bu kısım 23 ifadeden oluşmaktadır. Sonuçların anlaşılır olması açısından herbir ifadenin ortalama değerleri Tablo 5’de verilmiştir.

Tablo 4: Öğrencilere Sunulan Hizmetlere İlişkin İfadeler

	Grup İfadeleri	Ortalama (%)
1	Üniversitemizde öğrencilere yönelik sosyal, kültürel etkinlikler yeterlidir.	47,06
2	Üniversitemizde öğrencilere yönelik sportif etkinlikler yeterlidir.	44,15
3	Üniversitemizde öğrencilere yönelik bütün faaliyetlerle ilgili duyurular yeterlidir.	55,67
4	Üniversitemizin sağladığı burs olanakları yeterlidir.	41,79
5	Merkez kütüphane ve dokümantasyon hizmetleri yeterlidir.	69,65
6	Üniversitemiz yemekhanesinde sunulan hizmetler genel olarak yeterlidir.	54,45
7	Üniversitemiz yemekhanesinde sunulan yemeğin niteliği yeterlidir.	50,18
8	Üniversitemizin sosyal mekânları (kantin, kafeterya, büfe, vb.) yeterlidir.	43,67
9	Üniversitemizin spor tesisleri ihtiyacı karşılayacak yeterliktedir.	43,00

Tablo 5 incelendiğinde

- **“Yerleşkemize dışarıdan ulaşım olanakları yeterlidir.”** ifadesi **%70,16** ortalama puan ile en yüksek ortalamaya sahip iken;
- **“Üniversitemizin sağladığı burs olanakları yeterlidir.”** ifadesi **%41,79** ortalama puan ile en düşük ortalamaya sahiptir.
- **Katılımcıların kendilerine sunulan hizmetlerden %55,65 ortalama puan ile memnun olduğu** görülmektedir.

10	Üniversitemiz tarafından sunulan sağlık hizmetleri yeterlidir.	60,12
11	Gençlik Danışma Merkezinde verilen hizmetler yeterlidir.	53,04
12	Öğrenci otomasyon sistemi etkin ve yeterli çalışmaktadır.	63,08
13	Üniversitemizin internet sayfasından gerekli bilgilere ulaşılabilir.	68,99
14	Üniversitemizin sağladığı güvenlik hizmetleri yeterlidir	47,53
15	Üniversitemizde genel kullanıma açık alanlar (bahçe, park yerleri, spor alanları, tuvaletler vb.) temiz ve bakımlıdır.	58,22
16	Yerleşkemize dışarıdan ulaşım olanakları yeterlidir.	70,16
17	Yerleşkemiz içindeki düzenlemeler (yol, trafik levhaları, otopark, yeşil alan, peyzaj vb.) yeterlidir.	61,49
18	Üniversitemizde fotokopi, kırtasiye vb. genel ihtiyacı karşılayacak nitelikte hizmetler yeterlidir.	55,85
19	Görükle yerleşkesi içindeki ulaşım olanakları yeterlidir.	67,04
20	Üniversitemizde öğrenci toplulukları etkin olarak çalışmaktadır.	64,40
21	Üniversitemizde mezuniyet sonrası iş seçenekleri konusunda yeterli bilgilendirme yapılmaktadır.	52,10
22	Üniversitemizde öğrencilere yönelik kariyer geliştirme etkinlikleri yeterlidir.	53,69
23	Genel olarak üniversitemizin öğrencilere sunduğu hizmetlerden memnunum.	54,72
<b>İfade Grubu Ortalaması</b>		<b>55,65</b>

### 3.2. Yönetmelik Hizmetler

Üniversiteye ait yönetmelik hizmetlere yönelik katılımcıların değerlendirmelerinin yer aldığı bu kısım 11 ifadeden oluşmaktadır. Sonuçların anlaşılır olması açısından herbir ifadenin ortalama değerleri Tablo 6'da verilmiştir.

Tablo 6: Yönetmelik Hizmetlere İlişkin İfadeler

	Grup İfadeleri	Ortalama (%)
1	Üniversitemizde öğrencileri ilgilendiren yasa ve yönetmelikler hakkında yeterli bilgilendirme yapılır.	53,16
2	Üniversitemizde öğrencileri ilgilendiren konularda öğrenci temsilcilerinin karar süreçlerine katılmaları sağlanır.	57,46
3	Üniversitemizde öğrencilerin sorun ve önerilerini iletebileceği kanallar etkin çalışmaktadır.	53,68
4	Üniversitemiz üst yönetimi öğrenci sorunlarının çözümü için çaba gösterir.	53,62
5	Fakülte/yüksekokul yönetimi öğrenci sorunlarının çözümü için çaba gösterir.	55,35
6	Öğrencisi olduğum fakülte/yüksekokulda "öğrenci işleri" tarafından sağlanan hizmetler yeterlidir.	55,13
7	Öğrencisi olduğum fakülte/yüksekokulda "not işleri" tarafından sağlanan hizmetler yeterlidir.	58,49
8	Öğrencisi olduğum fakülte/yüksekokulda idari personelin öğrencilere karşı tutum ve davranışları olumludur.	65,05
9	Öğrencisi olduğum fakülte/yüksekokulda ders ve sınav programları zamanında duyurulmaktadır	69,02
10	Öğrencisi olduğum fakülte/yüksekokulda tüm bürokratik işlemler kısa sürede bitirilir.	57,03
11	Genel olarak sunulan yönetmelik hizmetlerden memnunum.	58,98
	<b>İfade Grubu Ortalaması</b>	<b>57,91</b>

Tablo 6 incelendiğinde;

- **“Öğrencisi olduğum fakülte/yüksekokulda ders ve sınav programları zamanında duyurulmaktadır.”** ifadesi **%69,02** ortalama puan ile en yüksek ortalama puana sahip iken;
- **“Üniversitemizde öğrencileri ilgilendiren yasa ve yönetmelikler hakkında yeterli bilgilendirme yapılır.”** ifadesi **%54,21** ortalama puan ile en düşük ortalama puana sahiptir.
- **Katılımcıların yönetmelik hizmetlerden %53,16 ortalama puan ile memnun olduğu** görülmektedir.

### 3.3. Eğitim Programları

Üniversitede uygulanan eğitim programlarına yönelik katılımcıların değerlendirmelerinin yer aldığı bu kısım 19 ifadeden oluşmaktadır. Sonuçların anlaşılır olması açısından herbir ifadenin ortalama değerleri Tablo 7’de verilmiştir.

**Tablo 7: Katılımcıların Eğitim Programlarına İlişkin İfadeleri**

Grup İfadeleri	Ortalama (%)
1 Dersler düzenli olarak yapılmaktadır.	83,69
2 Dersler açıklanan plana göre işlenir.	81,11
3 Dersler güncel bilgileri içermektedir.	80,27
4 Dersler için sunulan temel ve yardımcı kaynaklar günceldir.	76,86
5 Derslerin kuramsal ve uygulama ağırlığı uygun/dengeli dağıtılmıştır.	68,83
6 Dersler alanıyla ilgili yeterlik kazandırmaktadır.	72,46
7 Dersler mesleki becerilerimin gelişmesi için yeterlidir.	65,54
8 Dersler bizi çalışma hayatına hazırlamaktadır.	63,17
9 Öğrenciler isteği ve ilgisi doğrultusunda seçmeli dersler alabilmektedir.	62,63
10 Ders geçme sisteminin adil olduğunu düşünüyorum.	57,96
11 Sınav soruları dersin içeriği ile uyumlu ve kapsamlıdır.	69,39
12 Eğitimin yapıldığı derslikler fiziksel açıdan (temizlik, aydınlatma, klima, oturma düzeni vb.) yeterlidir.	62,06
13 Eğitimin yapıldığı derslikler teknik donanım (bilgisayar, internet, projeksiyon cihazı vb.) açısından yeterlidir.	61,40
14 Uygulamalı eğitim programlarının yapıldığı ortamlar (laboratuvar, atölye, sera, işletme, vb.) yeterlidir.	57,81
15 Üniversitemizde öğrencilere yönelik yürütülen yurtdışı eğitim programları (ERASMUS, SECONDOS, staj vb.) hakkında yeterli bilgilendirme yapılmaktadır.	47,08
16 Üniversitemizde öğrencilere yönelik yürütülen yurtiçi eğitim programları (FARABİ) hakkında yeterli bilgilendirme yapılmaktadır.	45,72
17 Üniversitemizde yandal olanakları hakkında yeterli bilgilendirme yapılmaktadır.	45,82
18 Üniversitemizde çift anadal olanakları hakkında yeterli bilgilendirme yapılmaktadır.	45,65
19 Genel olarak ön lisans/lisans eğitim programından memnunum.	64,22
<b>İfade Grubu Ortalaması</b>	<b>64,81</b>

Tablo 7 incelendiğinde;

- **“Dersler düzenli olarak yapılmaktadır.”** ifadesi **%83,69** ortalama ile en yüksek ortalama puana sahiptir;
- **“Üniversitemizde çift anadal olanakları hakkında yeterli bilgilendirme yapılmaktadır.”** ifadesi **%45,65** ortalama ile en düşük ortalama puana sahiptir.
- **Katılımcıların eğitim programlarından %64,81 ortalama puan ile memnun olduğu** görülmektedir.

### 3.4. Ders Veren Öğretim Elemanları

Üniversitede ders veren öğretim elemanlarına yönelik katılımcıların gözüyle değerlendirmelerin yer aldığı bu kısım 11 ifadeden oluşmaktadır. Sonuçların anlaşılır olması açısından herbir ifadenin ortalama değerleri Tablo 7’de verilmiştir.

Tablo 8: Ders Veren Öğretim Elemanları ile İlgili İfadeler

Grup İfadeleri	Ortalama (%)
1 Öğretim elemanları, öğrencilerden neler beklenildiğini (derse devam, ödev, okuma listesi/ kaynaklar ve değerlendirme süreci vb...) dönemin başında internet üzerinden veya basılı olarak açık bir şekilde belirtir.	68,28
2 Öğretim elemanları dersin içeriğine uygun öğretim yöntemleri kullanmaktadır.	73,20
3 Öğretim elemanları dersleri işlerken (yüzyüze/uzaktan) dersin gerektirdiği eğitim teknolojilerinden (projeksiyon, web ortamı, vb.) yararlanır.	77,05
4 Derslerin uygulama/laboratuvar bölümü araştırma görevlileri (asistanlar) tarafından yapılmaktadır.	67,94
5 Derslere, öğretim üyelerinin yerine düzenli olarak araştırma görevlileri (asistanlar) girmektedir. (T)	70,57
6 Öğretim elemanları öğrencilerin sınav, ödev, proje vb. değerlendirmelerinde adil davranır.	67,23
7 Öğretim elemanları öğrencileri araştırma yapmaya yönlendirir.	64,24
8 Öğretim elemanlarına ders dışında da ulaşılabilir.	71,23
9 Öğretim Elemanları öğrencileri staj süreçlerinde bilgilendirir ve destekler.	63,63
10 Öğretim Elemanları öğrencilerin sosyal etkinliklere ve öğrenci topluluklarına katılımını destekler.	62,86
<b>İfade Grubu Ortalaması</b>	<b>68,62</b>

Tablo 8 incelendiğinde;

- **“Öğretim elemanları dersleri işlerken (yüzyüze/uzaktan) dersin gerektirdiği eğitim teknolojilerinden (projeksiyon, web ortamı vb.) yararlanır.”** ifadesi **%77,05** ortalama puan ile en yüksek puana sahip iken;
- **“Öğretim Elemanları öğrencilerin sosyal etkinliklere ve öğrenci topluluklarına katılımını destekler.”** ifadesi **%62,86** ortalama puan ile en düşük puana sahiptir.
- **Katılımcıların ders veren öğretim elemanlarından %68,62 ortalama puanı ile memnun olduğu** görülmektedir.



### 3.5. Kuruma Bağıllık

Katılımcıların “Kuruma Bağıllık” düzeylerinin değerlendirildiği bu kısım 4 ifadeden oluşmaktadır. Sonuçların anlaşılır olması açısından her bir ifadenin ortalama değerleri Tablo 9’da verilmiştir.

Tablo 9: Kuruma Bağıllık ile İlgili İfadeler

	Grup İfadeleri	Ortalama (%)
1	Uludağ Üniversitesi öğrencisi olmaktan memnunum.	66,95
2	Arkadaşlarıma ve yakınlarıma bu üniversiteyi tercih etmelerini tavsiye ederim.	61,89
3	Tekrar tercih yapabilseydim yine bu üniversiteyi tercih ederdim.	60,27
4	Tekrar tercih yapabilseydim yine bu üniversitenin aynı bölümünü tercih ederdim.	64,17
<b>İfade Grubu Ortalaması</b>		<b>63,32</b>

Tablo 9 incelendiğinde; ankete katılan öğrencilerin **kuruma bağıllık puan ortalamasının %63,32** olduğu görülmektedir.

### 3.6. Uzaktan Eğitim

Uzaktan eğitim faaliyetlerine yönelik katılımcıların değerlendirmelerinin yer aldığı bu kısım 2 ifadeden oluşmaktadır. Sonuçların anlaşılır olması açısından her bir ifadenin ortalama değerleri Tablo 10’da verilmiştir.

Tablo 10: Uzaktan Eğitim ile İlgili İfadeler

	Grup İfadeleri	Ortalama (%)
1	Çevrimiçi ders esnasında herhangi bir sorunla karşılaşmıyorum.	68,08
2	Çevrimiçi dersler etkin olarak gerçekleşmektedir.	73,57
3	Çevrimiçi ders sırasında dersi anlatan öğretim üyesi ile etkin iletişim kurabiliyorum	73,79
<b>İfade Grubu Ortalaması</b>		<b>75,42</b>

Tablo 10 incelendiğinde; ankete katılan öğrencilerin **%75,42** ortalama puan ile **uzaktan eğitim faaliyetlerinden** memnun olduğu görülmektedir.

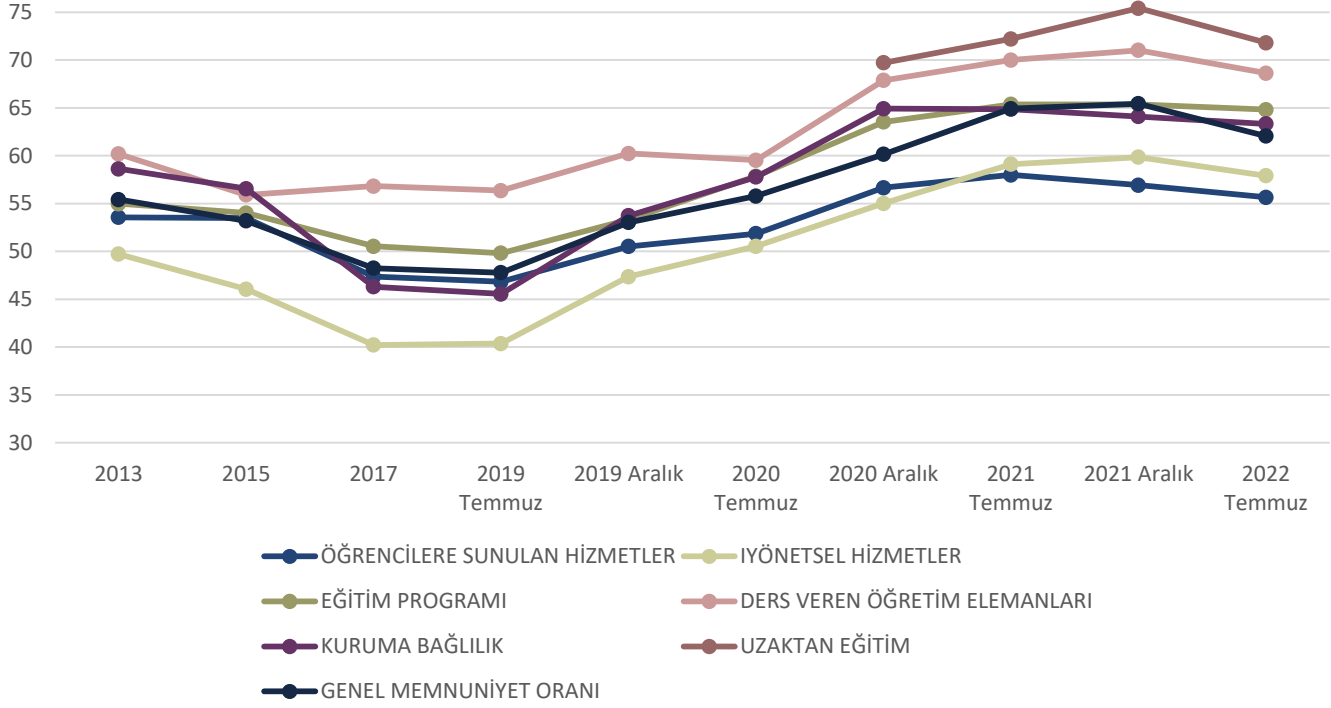
## 4. GENEL SONUÇLAR

Yukarıda her bir alt hizmet için ankete katılan öğrencilerin memnuniyet oranları üzerinde detaylı bir şekilde durulduktan sonra bu alt başlıkta genel sonuçlar verilecektir. Tablo 11 ve Şekil 3'te 2013, 2015 ve 2017, 2019, 2020, 2021 yıllarının ve Temmuz 2022 döneminin öğrenci memnuniyet değerlendirmeleri bir arada verilmektedir.

**Tablo 11: Lisans ve Önlisans Eğitimi Öğrencileri Memnuniyet Anketi Değerlendirmeleri**

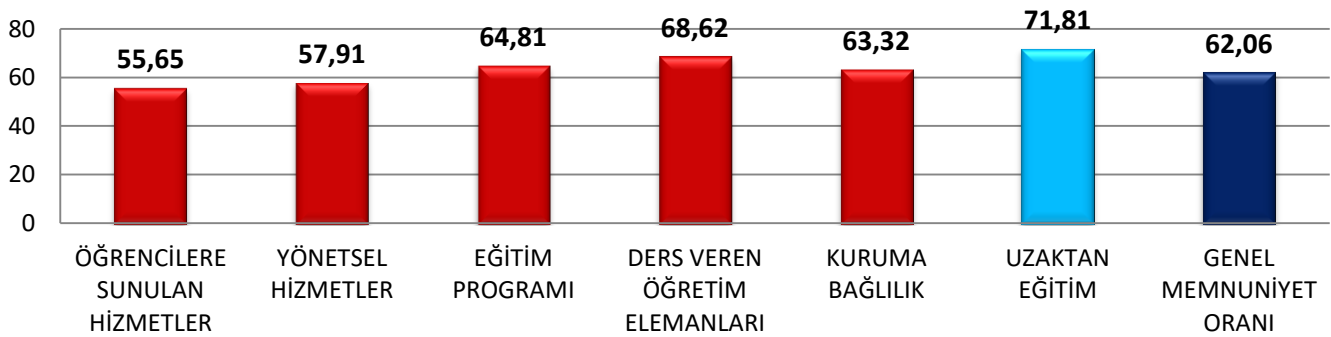
Kriterler	2013	2015	2017	TEMMUZ 2019	ARALIK 2019	TEMMUZ 2020	ARALIK 2020	TEMMUZ 2021	ARALIK 2021	TEMMUZ 2022
ÖĞRENCİLERE SUNULAN HİZMETLER	53,56	53,5	47,36	46,82	50,51	51,85	56,66	57,99	56,92	55,65
YÖNETSEL HİZMETLER	49,71	46,05	40,22	40,36	47,35	50,53	55,02	59,11	59,85	57,91
EĞİTİM PROGRAMI	54,99	54,01	50,54	49,82	53,33	57,85	63,53	65,36	65,36	64,81
DERS VEREN ÖĞRETİM ELEMANLARI	60,18	55,9	56,82	56,36	60,24	59,53	67,88	69,99	71,02	68,62
KURUMA BAĞLILIK	58,62	56,55	46,3	45,55	53,73	57,77	64,92	64,87	64,09	63,32
UZAKTAN EĞİTİM							69,71	72,20	75,42	71,81
<b>GENEL MEMNUNİYET ORANI</b>	<b>55,41</b>	<b>53,20</b>	<b>48,25</b>	<b>376</b>	<b>53,03</b>	<b>55,78</b>	<b>60,15</b>	<b>64,92</b>	<b>65,44</b>	<b>62,06</b>
<i>Katılım Sayısı (n)</i>				<b>376</b>	<b>517</b>	<b>1234</b>	<b>2109</b>	<b>2086</b>	<b>2478</b>	<b>1793</b>

Lisans ve Önlisans Eğitimi Öğrencileri Memnuniyet Anketi  
Değerlendirmesi  
(2013-Temmuz 2022)



Şekil 3: Lisans ve Önlisans Eğitimi Öğrencileri Memnuniyet Anketi Değerlendirmeleri (2013-Temmuz 2022)

Lisans ve Önlisans Eğitimi Öğrencileri Memnuniyet Anketi  
Değerlendirmesi (Temmuz 2022)



Şekil 4: Lisans ve Önlisans Eğitimi Öğrencileri Memnuniyet Anketi Değerlendirmeleri (Temmuz 2022)

Şekil 4'te, 2022 yılı Temmuz ayı Lisans ve Önlisans Eğitimi Öğrencileri memnuniyet anketi katılımcılarının genel başlık olarak ifade grupları değerlendirmeleri görülmektedir.