



**Temmuz 2021
İdari Personel Memnuniyet
Anketi Değerlendirmesi**



İÇİNDEKİLER

1. GENEL KATILIM ORANI VE PUANLAMA SİSTEMİ Sf.3

1.1. Genel Katılım Sf.3

1.2. Puanlama Sistemi Sf.3

2. KATILIMCILARIN GENEL ÖZELLİKLERİ Sf.4

2.1. Katılımcı Kadrolarının Bağlı Olduğu Birimler Sf.4

2.2. Katılımcıların Üniversitede Çalışma Süresi Sf.5

2.3. Katılımcıların Cinsiyet Dağılımları Sf.6

2.4. Katılımcıların Medeni Durumları Sf.6

2.5. Katılımcıların Yaş Dağılımları Sf.7

3. ANKET SORULARI VE KRİTELERE GÖRE MEMNUNİYET PUANLARI Sf.8

3.1. Üniversite Geneli ve Üniversite Üst Yönetimi Sf.8

3.2. Sosyal Olanaklar Sf.9

3.3. Çalışma Ortamı ve Koşullar Sf.10

3.4. Kurumsal Bağlılık Sf.11

4. GENEL SONUÇLAR Sf.12



1. GENEL KATILIM ORANI VE PUANLAMA SİSTEMİ

1.1. Genel Katılım:

İdari Personel Memnuniyet Anketi'ne 349 katılımcı sorulara yanıtlar vermiştir. Ancak bu katılımcılar tüm sorulara tam yanıt vermedikleri bazı sorularda eksik gözlemler olduğu görülmektedir. Dolayısıyla her bir soru için cevap verenlerin sayısı farklılık arz edecektir.

1.2. Puanlama Sistemi:

Anket formunun değerlendirilmesinde algılamanın daha kolay, daha anlaşılır ve daha kıyaslanabilir olmasını sağlamak için 100'lük puan sistemi kullanılmıştır. Diğer bir ifadeyle her bir madde için hesaplanan ortalamalar 100'lük sistem çerçevesinde ele alınmıştır. **Buna göre, alınan düşük puanlar düşük memnuniyeti yüksek puanlar da yüksek memnuniyeti göstermektedir.**

Düşük Memnuniyet
(Düşük Değerler)



Yüksek Memnuniyet
(Yüksek Değerler)

2. KATILIMCILARIN GENEL ÖZELLİKLERİ

İdari personelin memnuniyet düzeylerini ortaya koymak amacıyla uygulanan ankete katılan çalışanların öncelikle bazı özelliklerini vurgulamakta yarar vardır. İlk olarak ankete katılım sağlayan İdari personel sayısı Tablo 1’de görülmektedir.

Tablo 1: Ankete Katılım Durumu

Çalışan Türü	Gözlem Sayısı
İdari Personel	349

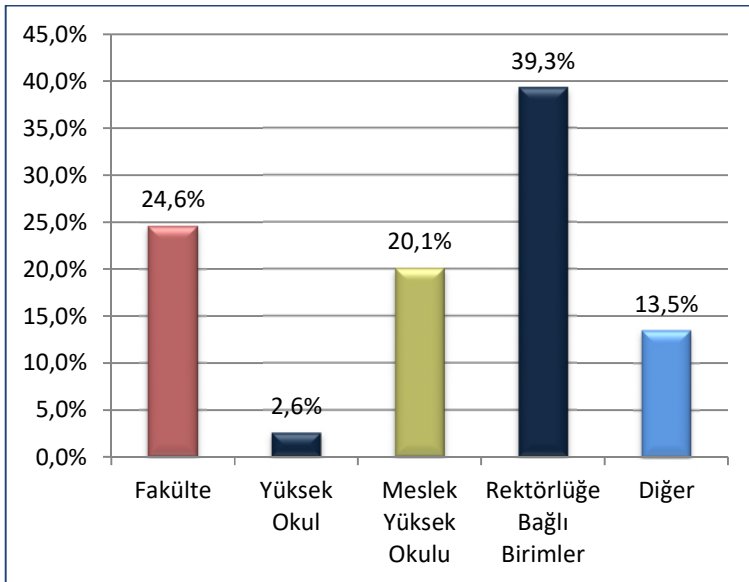
Tablo 1’den görüldüğü üzere ankete katılan çalışan sayısı 349’tür.

2.1. Ankete Katılanların Kadrolarının Bağlı Olduğu Birimler

Ankete katılan çalışanlara ait kadrolarının bağlı olduğu temel birimler incelendiğinde ise şu sonuçlara ulaşılmaktadır:

Tablo 2: Çalışan Kadrosunun Bağlı Olduğu Temel Birim

	Gözlem Sayısı	Yüzde Oran
Fakülte	86	24,6%
Yüksek okul	9	2,6%
Meslek Yüksekokulu	70	20,1%
Rektörlüğe Bağlı Birimler	137	39,3%
Diğer	47	13,5%
Toplam	349	100%



Şekil 1: Çalışan Kadrosunun Bağlı Olduğu Temel Birim

Tablo 2 ve Şekil 1’den görüldüğü üzere ankete katılan çalışanların;

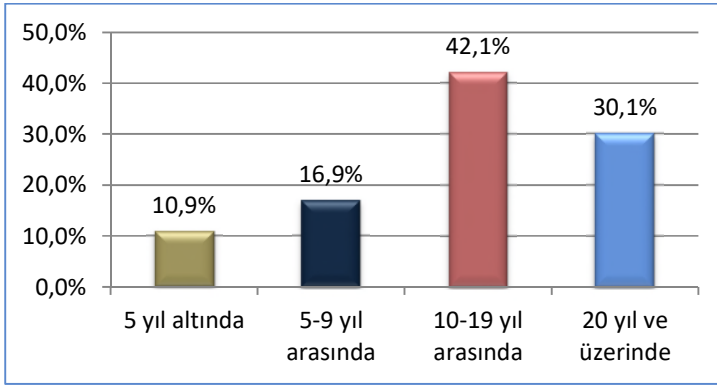
- %24,6’sı fakültelerde,
- %2,6’sı yüksekokullarda,
- %20,1’i meslek yüksekokullarında,
- %39,3’ü Rektörlüğe bağlı birimlerde çalıştığı;
- %13,5’inin çalıştığı temel birimi belirtmediği görülmektedir.

2.2. Katılımcıların Üniversitede Çalışma Süreleri

Ankete katılan çalışanların üniversitede çalışma süreleri Tablo 3'te görülmektedir.

Tablo 3: Katılımcıların Üniversitede Çalışma Süreleri

	Gözlem Sayısı	Yüzde Oran
5 yıl altında	38	10,9%
5-9 yıl arasında	59	16,9%
10-19 yıl arasında	147	42,1%
20 yıl ve üzerinde	105	30,1%
Toplam	349	100%



Şekil 2: Katılımcıların Üniversitede Çalışma Süreleri

Tablo 3 ve Şekil 2 incelendiğinde;

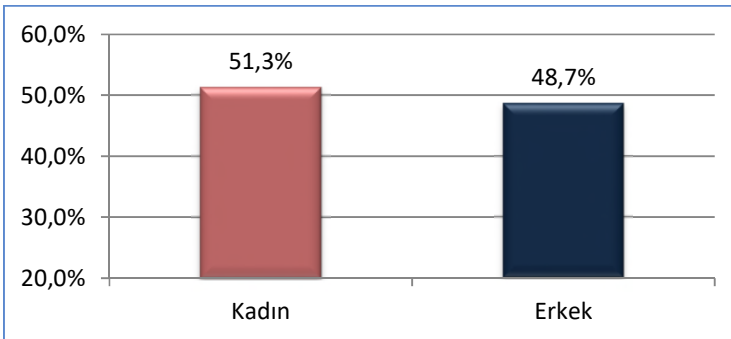
- 5 yıl altında çalışma süresine sahip katılımcı oranının %10,9,
- 5-9 yıl arasında çalışma süresine sahip katılımcı oranının %16,9,
- 10-19 yıl arasında çalışma süresine sahip katılımcı oranının %42,1,
- 20 yıldan fazla çalışma süresine sahip katılımcı oranının %30,1 olduğu görülmektedir.

2.3. Katılımcıların Cinsiyet Dağılımları

Çalışan cinsiyet dağılımı Tablo 4'te görülmektedir.

Tablo 4: Katılımcıların Cinsiyet Dağılımları

	Gözlem Sayısı	Yüzde Oran
Kadın	179	51,3%
Erkek	170	48,7%
Toplam	349	100%



Şekil 3: Katılımcıların Cinsiyet Dağılımları

Tablo 4 ve Şekil 3

incelendiğinde ankete katılanların;

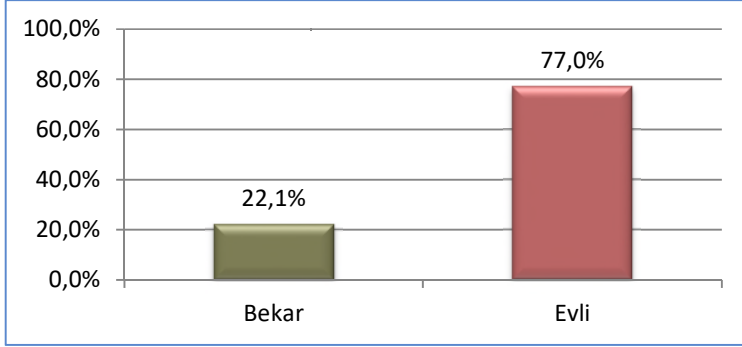
- %51,3'ünü kadınlar,
- %48,7'sini erkekler oluşturmaktadır.

2.4. Katılımcıların Medeni Durumları

Katılımcı çalışanlara ait medeni durum dağılımı Tablo 5'te görülmektedir.

Tablo 5: Katılımcıların Medeni Durumları

	Gözlem Sayısı	Yüzde Oran
Bekar	79	22,1%
Evli	270	77,0%
Toplam	349	100%



Şekil 4: Katılımcıların Medeni Durumları

Tablo 5 ve Şekil 4 incelendiğinde katılımcıların;

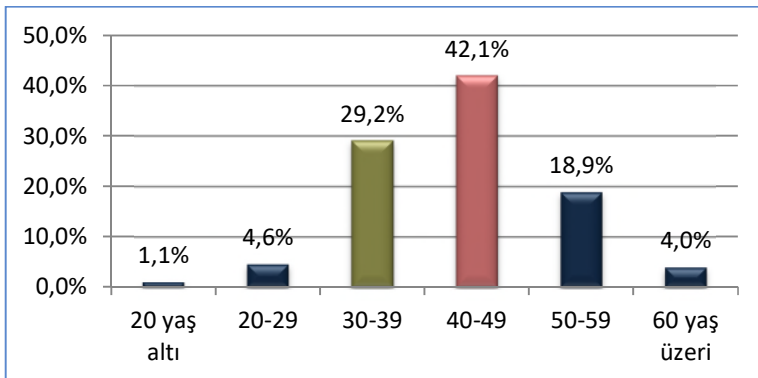
- %22,1'sinin bekar,
- %77'sinin evli olduğu görülmektedir.

2.5. Katılımcıların Yaş Dağılımları

Katılımcı çalışanlara ait yaş dağılımı Tablo 6'da görülmektedir.

Tablo 6: Katılımcıların Yaş Dağılımları

	Gözlem Sayısı	Yüzde Oran
20 yaş altı	4	1,1%
20-29	16	4,6%
30-39	102	29,2%
40-49	147	42,1%
50-59	66	18,9%
60 yaş üzeri	14	4,0%
Toplam	349	100%



Şekil 5: Katılımcıların Yaş Dağılımları

Tablo 6 ve Şekil 5 incelendiğinde katılımcı çalışanların;

- %1,1'inin 20 yaş altında,
- %4,6'sinin 20-29 yaş aralığında,
- %29,2'sinin 30-39 yaş aralığında,
- %42,1'inin 40-49 yaş aralığında,
- %18,9'unun 50-59 yaş aralığında ve
- %4'ünün 60 yaş üzerinde olduğu görülmektedir.

3. ANKET İFADELERİ VE KRİTELERE GÖRE MEMNUNİYET PUANLARI

Bu demografik bilgiler ışığında çalışanların her bir kritere vermiş oldukları cevaplar aşağıdaki alt başlıklarda ele alınmaktadır.

3.1. Üniversite Geneli ve Üniversite Üst Yönetimi

Üniversite geneli ve üst yönetime yönelik katılımcılar gözüyle düşüncelerin yer aldığı bu kısımda 11 ifade yer almaktadır. Sonuçların anlaşılır olması açısından herbir ifadenin ortalama puan değerleri Tablo 7’de verilmiştir.

Tablo 7: Üniversite Geneli ve Üniversite Üst Yönetimine İlişkin İfadeler

Grup İfadeleri	Ortalama (%)
1 Üniversitemiz kurumsallaşmış bir yapıya sahiptir.	78,22
2 Üniversitemiz üst yönetimi, katılımcı bir yönetim anlayışına sahiptir.	73,93
3 Üniversitemiz üst yönetimi, şeffaf bir yapıya sahiptir.	71,69
4 Üniversitemiz üst yönetimi, ulaşılabilirdir.	73,52
5 Üniversitemiz üst yönetimi, sorunların çözümü için çaba gösterir.	73,01
6 Üniversitemiz üst yönetimi, yenilikçi düşünce ve davranışları destekler.	75,01
7 Üniversitemizdeki tüm faaliyetler stratejik planda tanımlanan ve ilgililerin bilgilendirildiği bir plan dahilinde yürütülür.	74,73
8 Üniversitemiz üst yönetimi, çalışanları ilgilendiren tüm konularda yeterli bilgilendirme yapar.	73,81
9 Üniversitemiz üst yönetimi, fırsat ve imkânları tüm çalışanlara adaletli olarak sunar.	66,88
10 Üniversitemiz üst yönetimi, atama ve yükseltme işlemleri adaletli olarak gerçekleştirir.	65,04
11 Üniversitemiz üst yönetiminin dış paydaşlarla (sanayi, hizmet ve ticaret gibi sektörler, yerel yönetim, STK vb.) iletişimi yeterlidir.	77,25
İfade Grubu Ortalaması	73,01

Tablo 7 incelendiğinde

- “**Üniversitemiz kurumsallaşmış bir yapıya sahiptir.**” ifadesi **%78,22** ortalama puan ile en yüksek ortalamaya sahip iken;
- “**Üniversitemiz üst yönetimi, atama ve yükseltme işlemleri adaletli olarak gerçekleştirir.**” ifadesi **%65,04** ortalama puan ile en düşük ortalamaya sahiptir.
- **Katılımcıların %73,01 ortalama puan ile Üniversite genel uygulamaları ve Üniversite Üst Yönetiminden memnun olduğu** görülmektedir.



3.2. Sosyal Olanaklar

Üniversiteye ait sosyal olanakların katılımcılar gözüyle değerlendirildiği bu kısım 8 ifadeden oluşmaktadır. Sonuçların anlaşılır olması açısından herbir ifadenin ortalama puan değerleri Tablo 8’de verilmiştir.

Tablo 8: Sosyal Olanaklara İlişkin İfadeler

Grup İfadeleri	Ortalama (%)
1 Tıp Fakültesi Hastanesinde kurum personeline verilen sağlık hizmeti yeterlidir.	53,52
2 Üniversitemiz yemekhanelerinde sunulan hizmet genel olarak yeterlidir.	59,83
3 Merkez kütüphane ve dokümantasyon hizmetleri yeterlidir.	75,93
4 Üniversitemizin sağladığı bilgi işlem hizmetleri yeterlidir.	71,98
5 Üniversitemizin sağladığı güvenlik hizmetleri yeterlidir.	68,42
6 Üniversitemizdeki spor tesisleri ihtiyacı karşılayacak yeterliliktedir.	60,52
7 Üniversitemizin sosyal mekânları (kantin, kafeterya vb.) yeterlidir.	53,18
8 Üniversitemizde sunulan kültür ve sanat faaliyetleri yeterlidir.	57,36
İfade Grubu Ortalaması	62,59

Tablo 8 incelendiğinde;

- **“Merkez kütüphane ve dokümantasyon hizmetleri yeterlidir.”** ifadesi **%75,93** ortalama puan ile en yüksek ortalamaya sahip iken;
- **“Üniversitemizin sosyal mekânları (kantin, kafeterya vb.) yeterlidir.”** ifadesi **%53,18** ortalama puan ile en düşük ortalamaya sahiptir.
- **Katılımcıların %62,59** ortalama puan ile sosyal olanaklardan memnun olduğu görülmektedir.

3.3. Çalışma Ortamı ve Koşullar

Üniversiteye ait çalışma ortamının ve koşulların katılımcılar gözüyle değerlendirildiği bu kısım 15 ifadeden oluşmaktadır. Sonuçların anlaşılır olması açısından herbir ifadenin ortalama puan değerleri Tablo 9’da verilmiştir.

Tablo 9: Çalışma Ortamı ve Koşullara İlişkin İfadeler

Grup İfadeleri	Ortalama (%)
1 Bağlı olduğum yöneticim ulaşılabiliridir.	87,68
2 Bağlı olduğum yöneticim adildir.	80,63
3 Bağlı olduğum yöneticim sorunların çözümü için çaba gösterir.	81,32
4 Bağlı olduğum yöneticim elde ettiğim başarılarımı takdir eder.	78,28
5 Sorun ve önerilerimi iletebileceğim kanallar etkin çalışmaktadır.	77,08
6 Çalıştığım birimde kararlar alınırken tüm görüşler serbestçe ifade edilebilir.	79,43
7 Çalıştığım birimde oryantasyon eğitimi verilmektedir.	73,75
8 Çalıştığım birimdeki görev tanımım nettir.	76,28
9 Çalıştığım birimde arkadaşlık ortamı ve iletişim yeterlidir.	81,43
10 Çalıştığım birimde akademik ve idari personel arasındaki iletişim yeterlidir.	78,17
11 Çalıştığım birimde sıklıkla çatışmalar yaşanmaktadır. (T)	73,81
12 Çalıştığım birimde bilgi paylaşımı yeterlidir.	75,70
13 Çalışma ortamım fiziksel açıdan (temizlik, aydınlatma, klima vb.) yeterlidir.	72,55
14 Çalışma ortamım donanım açısından (mobilya, bilgisayar vb.) yeterlidir.	74,84
15 Üniversitemizde mesleki gelişime yönelik sağlanan destekler (hizmet içi, ölçme-değerlendirme, yabancı dil, bilgisayar, proje ve makale yazım eğitimleri vb.) yeterlidir.	69,46
İfade Grubu Ortalaması	77,36

Tablo 9 incelendiğinde;

- “Bağlı olduğum yöneticim ulaşılabiliridir.” ifadesi %87,68 ortalama puan ile en yüksek ortalama puana sahip iken;
- “Üniversitemizde mesleki gelişime yönelik sağlanan destekler (hizmet içi, ölçme-değerlendirme, yabancı dil, bilgisayar, proje ve makale yazım eğitimleri vb.) yeterlidir.” ifadesi %69,46 ortalama puan ile en düşük ortalama puana sahiptir.
- Katılımcıların %77,36 ortalama puan ile çalışma ortamı ve koşullardan memnun olduğu görülmektedir.

3.4. Kuruma Bađılılık

İdari personelin “Kuruma Bađılılık” dūzeylerinin deđerlendirildiđi bu kısım 4 ifadeden oluřmaktadır. Sonuların anlařılır olması aısından herbir ifadenin ortalama puan deđerleri Tablo 10’da verilmiřtir.

Tablo 10: Kuruma Bađılılık ile İlgili İfadeler

	Grup İfadeleri	Ortalama (%)
1	Üniversitemiz mensubu olmaktan gurur duyuyorum.	80,80
2	Çocuklarıma ve dostlarıma bu kurumda alıřmayı öneririm.	75,24
3	Bu kurumda alıřıyor olmak bende stres yaratıyor. (T)	72,32
4	İmkân olsaydı aynı ücreti veren başka bir kuruma geçerdim. (T)	72,84
	İfade Grubu Ortalaması	75,30

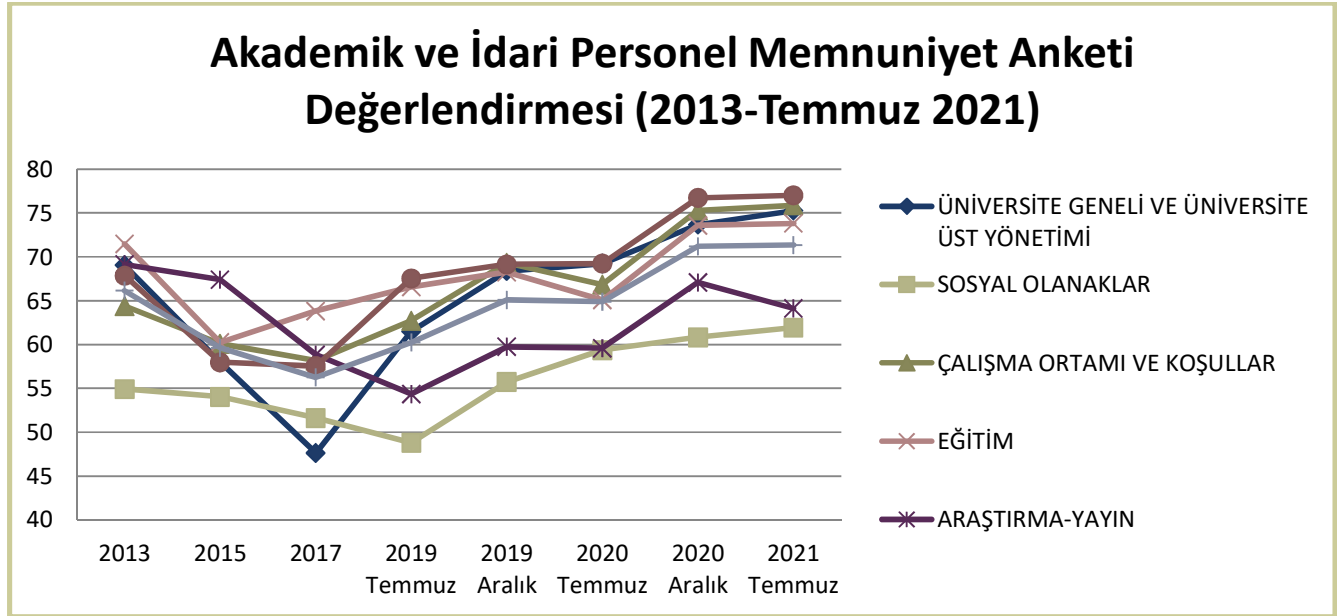
Tablo 10 incelendiđinde; ankete katılan personelin kuruma bađılılık **ortalama puanın %75,30** olduđu gör÷lmektedir.

4. GENEL SONUÇLAR

Yukarıda her bir alt hizmet için ankete katılan akademik personelin memnuniyet oranları üzerinde detaylı bir şekilde durulduktan sonra bu alt başlıkta genel sonuçlar verilecektir. Tablo 11 ve Şekil 6'da 2013, 2015 ve 2017, 2019, 2020 ve 2021 yıllarının akademik ve idari personel memnuniyet değerlendirmeleri bir arada verilmektedir.

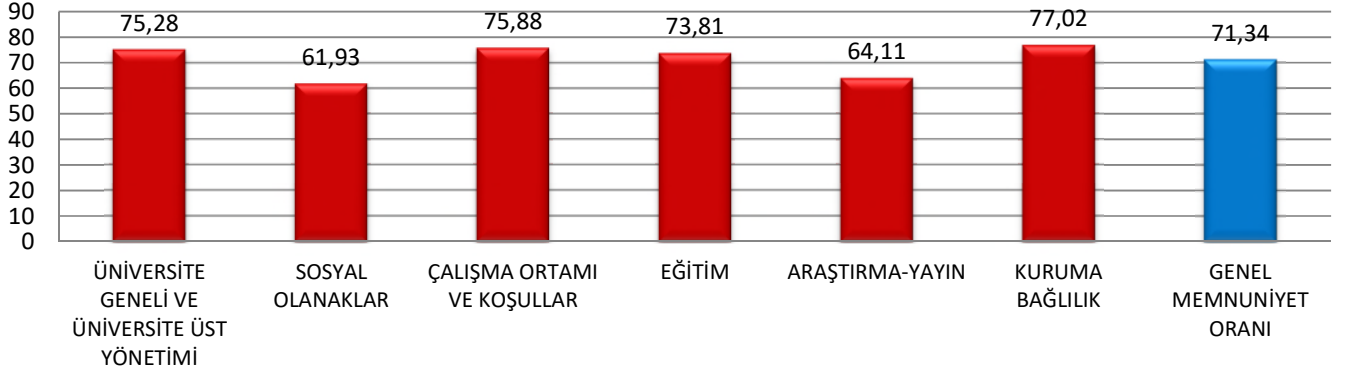
Tablo 11: Akademik ve İdari Personelin Memnuniyet Anketi Değerlendirmeleri

Kriterler	2013	2015	2017	TEMMUZ 2019	ARALIK 2019	TEMMUZ 2020	ARALIK 2020	TEMMUZ 2021
I. ÜNİVERSİTE GENELİ VE ÜNİVERSİTE ÜST YÖNETİMİ	69,06	57,98	47,64	61,50	68,39	69,24	73,68	75,28
II. SOSYAL OLANAKLAR	54,94	54,05	51,62	48,81	55,74	59,37	60,84	61,93
III. ÇALIŞMA ORTAMI VE KOŞULLAR	64,38	60,08	58,16	62,72	69,30	66,84	75,30	75,88
IV. EĞİTİM	71,47	60,25	63,82	66,57	68,26	65,07	73,58	73,81
V. ARAŞTIRMA-YAYIN	69,13	67,4	58,85	54,37	59,75	59,58	67,09	64,11
VI. KURUMA BAĞLILIK	67,87	57,98	57,55	67,55	69,15	69,23	76,73	77,02
GENEL MEMNUNİYET ORANI	66,14	59,62	56,27	60,25	65,10	64,89	71,21	71,34
Katılım Oranı (n)				330	348	227	1278	856



Şekil 1: Akademik ve İdari Personelin Memnuniyet Anketi Değerlendirmeleri (2013-Temmuz 2021)

Akademik ve İdari Personel Memnuniyet Anketi Değerlendirmesi (Temmuz 2021)



Şekil 2: Akademik ve İdari Personel Temmuz 2021 Memnuniyet Anketi Değerlendirmesi

Şekil 7’de, Temmuz 2021’de gerçekleştirilen akademik ve idari personel memnuniyet anketi değerlendirmeleri verilmektedir.

Tablo 12: Akademik Personel Memnuniyet Anketi Değerlendirmeleri

KRİTERLER	TEMMUZ 2020	ARALIK 2020	TEMMUZ 2021
I. ÜNİVERSİTE GENELİ VE ÜNİVERSİTE ÜST YÖNETİMİ	63,54	69,43	73,01
II. SOSYAL OLANAKLAR	55,56	59,64	62,59
III. ÇALIŞMA ORTAMI VE KOŞULLAR	66,75	73,80	77,36
IV. KURUMA BAĞLILIK	60,33	73,98	75,30
GENEL MEMNUNİYET ORANI	61,55	69,52	72,78
<i>Katılım Oranı (n)</i>	<i>76</i>	<i>754</i>	<i>349</i>

Tablo 12’de 2020 Temmuz – 2021 Temmuz ayları arasında gerçekleştirilen idari personel memnuniyet değerlendirmelerine yer verilmektedir. Temmuz 2021 anketine katılan idari personele ait **genel memnuniyetin ortalama %72,78 puan** olduğu görülmektedir.