

UÜ - TTO



ULUDAĞ ÜNİVERSİTESİ
Teknoloji Transfer Ofisi



*Yaşam İçin Bilim ve Değer
Üretiyoruz*



Sevcan KALENDER
Fikri ve Sınai Haklar Koordinatörü
Yüksek Kimyager / Patent Vekili
sevcan@uludagtto.com

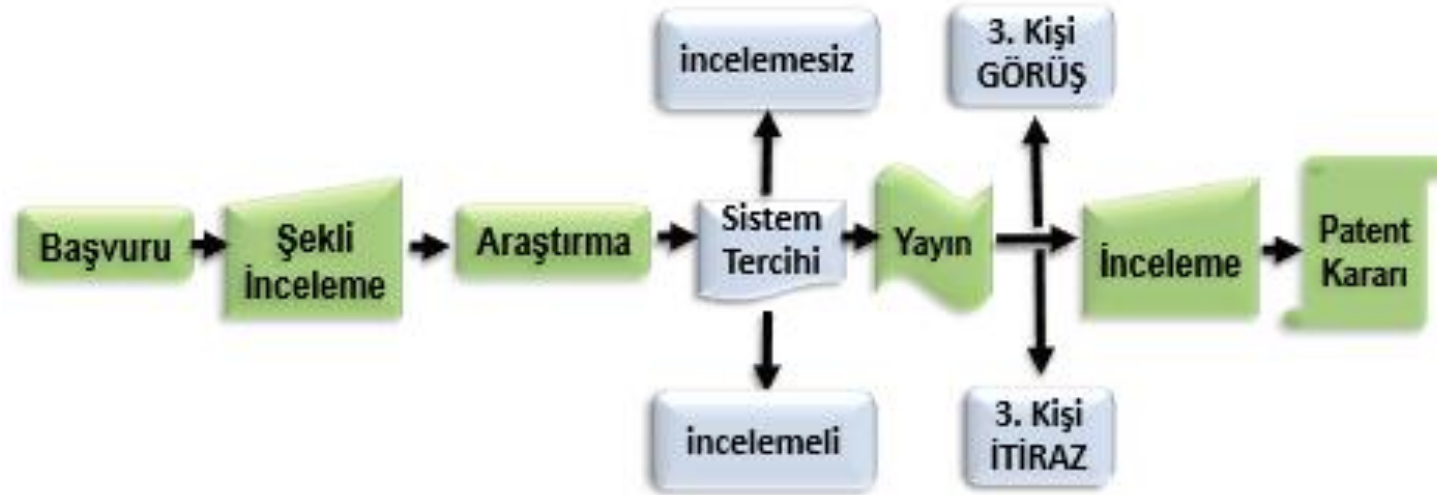
**Sizleri bilgilendirmek adına her türlü sorunuza cevap
vermekten memnuniyet duyarız...**

Yürürlükten Kaldırılan 551 Sayılı Kanun Hükmünde Kararname (KHK): 27 Haziran 1995 yılında yürürlüğe girmiştir. Sınai mülkiyet kanunu ile beraber yürürlükten kaldırılmıştır.

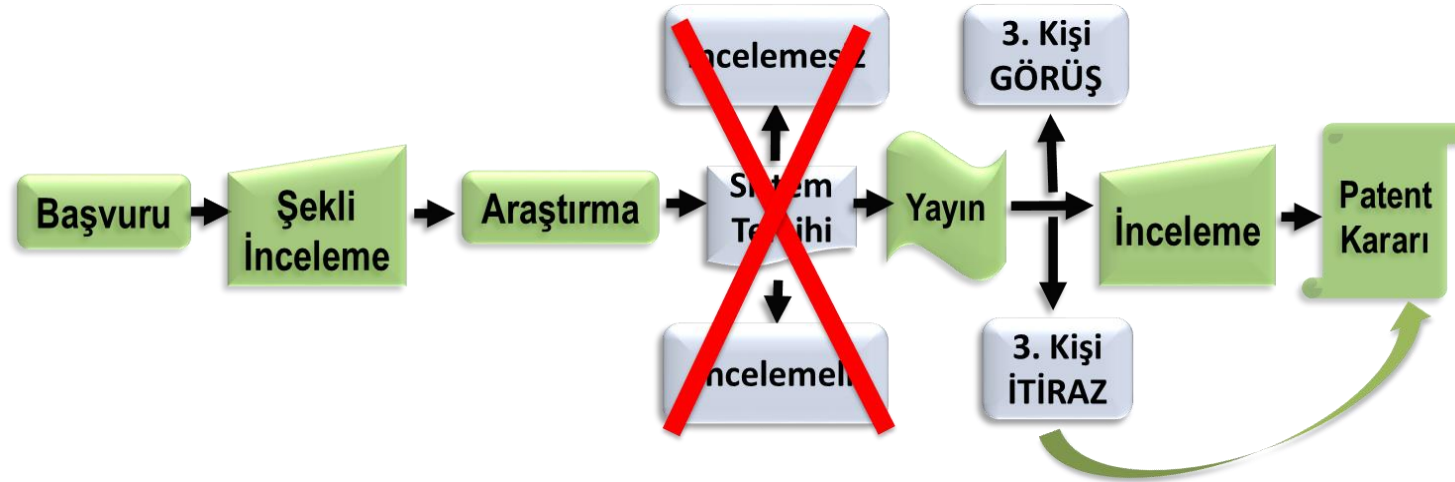
6769 Sayılı SINAI MÜLKİYET KANUNU (SMK) : Patent, Faydalı Model, Marka, Tasarım, Coğrafi işaret ve Geleneksel Ürün Adlarına yönelik hakların korunması amacıyla 10.01.2017 tarihinde yürürlüğe giren kanundur.



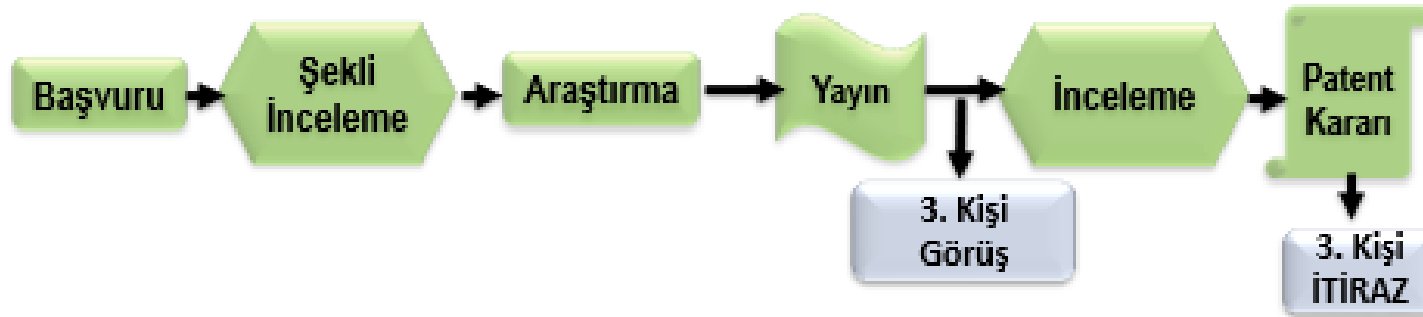
551 Sayılı KHK (YÜRÜRLÜKTEN KALDIRILAN)



551 Sayılı KHK \Rightarrow 6769 SMK



6769 Sınai Mülkiyet Kanunu



ESKİ

Başvuru tarihinin oluşması için;

- a. Başvuru dilekçesinin
 - b. Tarifnamenin
 - c. İstemlerin
 - d. Resimlerin
 - e. Özeti
- başvuru esnasında sunulması şarttı.

YENİ

Başvuru tarihinin oluşması için;

- a. Patent verilmesi talebi,
 - b. Başvuru sahibinin kimlik ve iletişim bilgileri,
 - c. Türkçe veya yabancı dillerden biri ile yazılmış tarifname sunulması veya önceki bir başvuruya atıf yapılması
- yeterlidir.

6769 Sınai Mülkiyet Kanunu

Buluşu yapan, başvuruda belirtilir. Ancak buluşu yapan, isminin gizli tutulmasını isteyebilir.

DİKKAT EDİLMESİ GEREKEN HUSUSLAR !

Sözleşme aşamasında (buluş beyan formunda) buluşçunun ismini gizli tutulmasını talep edip etmediği muhakkak belirtilmelidir.

6769 Sınai Mülkiyet Kanunu

- Başvuru ücreti → 2 ay
- Tarifname tercüme sunumu → 2 ay
- Şekli eksiklik giderme → 2 ay
- Başvuru unsurlarının tamamlanması → 2 ay
- İşlem durdurma kavramından bahsedilmiyor.

ESKİ

İlk başvurunun kapsamını aşacak şekilde kısmen veya tamamen değişiklik yapılması halinde, başvuru tarihi, değişiklik talebinin yapıldığı tarihtir.

BAŞVURU TARİHİ DEĞİŞİR!

YENİ

Başvurunun ilk halinin **kapsamını aşmamak şartıyla** değişiklik yapılabilir.

Başvuru tarihinin değişmesi durumu kalkmıştır. **Kapsam aşıcı değişiklikler kabul edilmeyecektir.**

ESKİ

- Araştırma talebi → başvuru tarihi ya da rüçhan tarihi + 15 ay
- Araştırma raporu yayını → bildirim + 3 aylık süre (sistem tercihi) sonunda
- Araştırma raporunun düzenlenemiyorsa, düzeltme sunumu → 3 ay

YENİ

- Araştırma talebi → başvuru tarihi + 12 ay (Bakanlar kurulu bu süreyi yarısına kadar indirmeye yetkilidir)
- Araştırma raporu yayını → bildirim + yayın
- Araştırma raporunun düzenlenemiyorsa, düzeltme sunumu → bildirim + 3 ay

BULUŞUNUZ İLE ALAKALI **YURT İÇİNDE** YAPILAN PATENT/FAYDALI MODEL BAŞVURULARININ ARAŞTIRILMASI

Uludağ Üniversitesi
Teknoloji Transfer Ofisi

<https://www.turkpatent.gov.tr/TURKPATENT/>



KURUMSAL - MEDYA MERKEZİ - YAYIMLARIMIZ - İLETİŞİM -

Türkiye Sınai Mülkiyetinde 2020'ye Hızlı Başladı

Türk Patent ve Marka Kurumu (TÜRKPATENT) Başkanı Prof. Dr. Habip ASAN, Türkiye'nin sınai mülkiyette 2020 yılına hızla başladığını belirterek, "Ocak ayında yerli patentten markaya, tasarımdan coğrafi işaretlere kadar sınai mülkiyet başvurularında geçen yıla göre önemli artışlar gerçekleşti. Geçen yıl ocakta 351 yerli patent başvurusu yapılırken, bu yılın aynı ayında yüzde 241'lik...

► Devami

Duyurular

EPATS'ta Yapılan Çalışmalar Hakkında Duyuru (30.03.2020)

Hak Kaybına Neden Olacak Sürelerin Durdurulması (27.03.2020)

Ön Bilgilendirme Hizmeti ve Kuruma Yapılan Ziyaretlere Geçerli Süre Ara Verilmez! (16.03.2020)

EPATS'ta Yapılan Çalışmalar Hakkında Duyuru (13.03.2020)

Patent Araştırma Uygulamasında Yapılan Güncellemeler (04.03.2020)

Tümü

e-İşlemler



Elektronik Başvuru Sistemi (EPATS)

EPATS Bilgilendirme Broşürleri

Evrak-Fatura Görüntüleme

e-Hizmetler



Patent/Faydalı Model Arayış ve Dosya Takibi



Marka Arayış ve Dosya Takibi



Tasarım Arayış ve Tasarım Dosya Takibi



Uludağ Üniversitesi Teknoloji Transfer Ofisi

www.uludagtto.com

BULUŞUNUZ İLE ALAKALI YURT İÇİNDE YAPILAN PATENT/FAYDALI MODEL BAŞVURULARININ ARAŞTIRILMASI

Uludağ Üniversitesi
Teknoloji Transfer Ofisi

TURK PATENT TÜRK PATENT VE FAYDALI MODEL BAŞVURU SİSTEMİ

Dil Değiştir

ARAŞTIRMA

Patent Arama

Dosya Takibi

Detaylı Arama

Gelişmiş Arama

YARDIM

Kılavuz

Hata Bildir

Görüş ve Öneri Bildir

Q DETAYLI ARAMA Aşağıdaki alanlardan en az bir tanesini giriniz.

Buluş Başlığı	ör: araba	Buluş Özeti	ör: araba
Başvuru Sahibi	ör: Zeynep Neva	Buluş Sahibi	ör: Kayra Kavlak
Başvuru Numarası	ör: 2000/00678	Avrupa Patenti Yayın Numarası (B1)	ör: EP1143512A2
PCT Başvuru Numarası	ör: PCT/EP00/07641	PCT Yayın Numarası	ör: WO 2000/1010827
Rüçhan Numarası	ör: 2000/00678	Vekil	ör: Emir Öziba
IPC Sınıfı	ör: H02K 5/124	CPC Sınıfı	ör: -----
Yayın Tarihi	ör: 01.01.2005 & ör: 01.02.2005		

Ara

<https://portal.turkpatent.gov.tr/anonim/arastirma/patent/detayli>



BULUŞUNUZ İLE ALAKALI **YURT DIŞINDA** YAPILAN PATENT/FAYDALI MODEL BAŞVURULARININ ARAŞTIRILMASI

Uludağ Üniversitesi
Teknoloji Transfer Ofisi



Espacenet
Patent search

Enter your search terms



Office/Language ▾

My Espacenet

Help

Classification search

Results



Advanced search

Feedback

Espacenet: free access to over 110 million patent documents



Videonun izlenmesini önemle rica ederim

<https://worldwide.espacenet.com/>



Uludağ Üniversitesi Teknoloji Transfer Ofisi

www.uludagtto.com

BULUŞUNUZ İLE ALAKALI YURT DIŞINDA YAPILAN PATENT/FAYDALI MODEL BAŞVURULARININ ARAŞTIRILMASI

Uludağ Üniversitesi
Teknoloji Transfer Ofisi

Espacenet Patent search

Enter your search terms

Office/Language

My Espacenet Help Classification search Results **Advanced search** Filters Popup tips Feedback

Home > Search

Query language: en de fr

AND + Field

AND + Field X

Title All → Group

Title or abstract All → Group

OR + Field X

Publication number Any

Search Reset

<https://worldwide.espacenet.com/patent/search>



PATENT BAŞVURUSU – YAYIN

ESKİ

- Başvuru yayını → başvuru tarihi ya da rüçhan tarihi + 18 ay
- Erken yayın talebinde bulunulabilir.
- İtiraz → araştırma yayını + 6 ay

YENİ

- Başvuru yayını → başvuru tarihi ya da varsa rüçhan tarihi + 18 ay
- Erken yayın talebinde bulunulabilir.
- İtiraz → itiraz süreci belge yayını sonrasında başlıyor. Başvuru yayımlanması sonrası 3. kişiler görüş sunulabilir.

PATENT BAŞVURUSU – İNCELEME

ESKİ

- Sistem tercihi → Araştırma raporu bildirimini + 3 ay
- İncelemesiz sistem tercih edilmesi ya da sistem tercihi yapılmaması durumunda başvurunun İncelemesiz patent başvurusu olarak işlem görmesi
- Belge → Araştırma yayını + 6 ay sonunda İncelemesiz patent belgesi verilmesi.

İNCELEMESİZ SİSTEM ✓

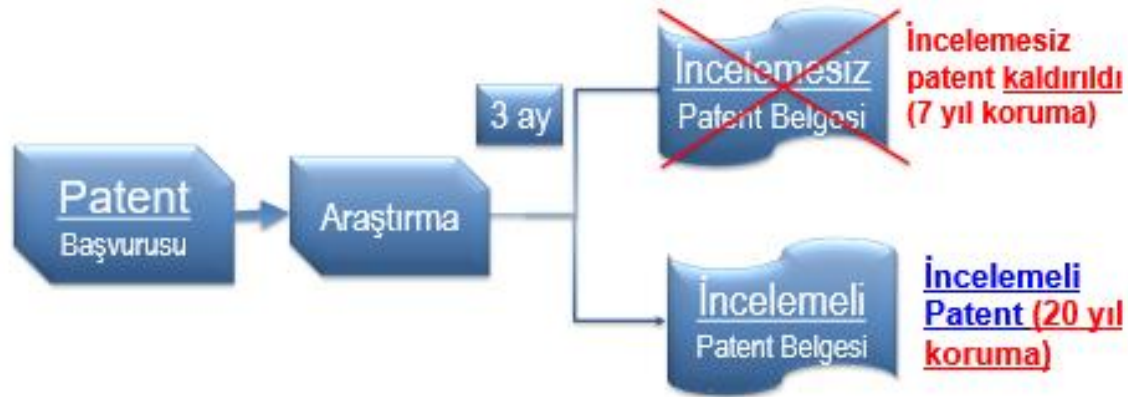
YENİ

- Sistem tercihi aşaması bulunmuyor → incelemesiz patent sistemi kaldırıldı.
- İnceleme talebi yapılması zorunlu.
- Belge → İnceleme sonucu patentlenebilirlik kriterlerini sağlayan başvurular patent belgesi alabiliyor.

İNCELEMESİZ SİSTEM ✗

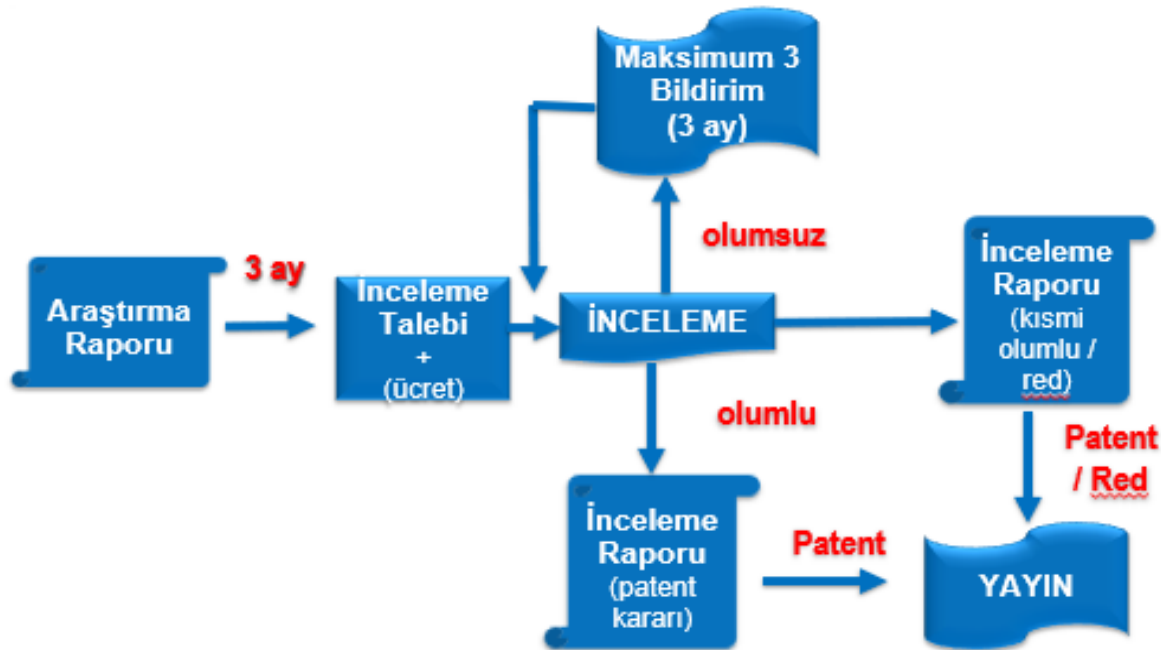
NİTELİKLİ BAŞVURULAR
TESCİLLE SONUÇLANABİLECEK.
PATENT ARAŞTIRMA İŞLEMİNİN
ÖNEMİ ARTIYOR.

6769 Sınai Mülkiyet Kanunu



PATENT BAŞVURU SÜRECİ

6769 Sınai Mülkiyet Kanunu



PATENT BAŞVURUSU – İNCELEME

ESKİ

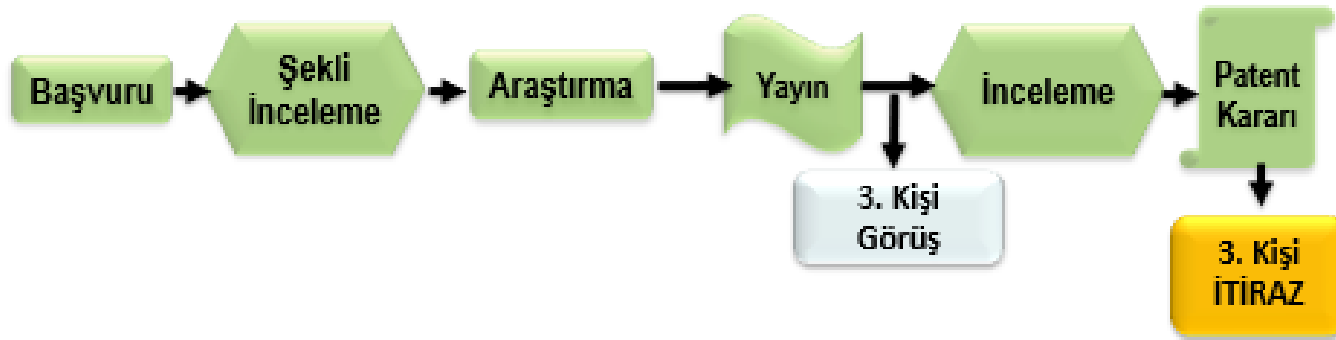
- İnceleme talebi;
araştırma yayını + 6 ay
- İnceleme raporuna görüş;
1. inceleme + 6 ay
2. inceleme/3. inceleme + 3 ay
- İnceleme raporuna göre
patentlenebilirlik kriterlerini sağlayan
başvurular için → belge kararı

YENİ

- İnceleme talebi;
Araştırma raporu bildirim + 3 ay
- İnceleme raporuna görüş;
1. inceleme/2. inceleme/3. inceleme +
3 ay
- İnceleme raporuna göre patentin
verilebilmesi için değişiklik gerekiyorsa
→ bildirim + 2 ay
- İnceleme raporuna göre
patentlenebilirlik kriterlerini sağlayan
başvurular için → belge kararı



6769 Sınai Mülkiyet Kanunu



6769 Sınai Mülkiyet Kanunu

- İtiraz süreci **belge sonrasında** başlıyor.
- İtiraz süresi → Belge yayını + 6 ay
- İtiraz ücreti var. ₺
- İtiraza karşı görüş → İtiraz tebliğ tarihi + 3 ay
- İtiraza rağmen belge talebinde **bulunulamaz.**
- İtirazlar kurul tarafından değerlendirilir.

6769 Sınai Mülkiyet Kanunu

İtiraz süreci aşağıdakilerden biri ile sonuçlanacaktır;

- İtiraz olmaması ya da itiraz yapılmamış sayılması → Belge kararı kesinleşir ve nihai karar yayınlanır.
- Patent aynı şekilde devam etmesine → İtiraz başarısız olur ve belge kararı kesinleşir, nihai karar yayınlanır.
- Patent değiştirilmiş haliyle devam etmesine → Kurul kısmi uygunluğa karar verir ve gerekli düzenlemeler için 2 aylık süre verir.
- Patent hükümsüzlüğüne → İtiraz başarılı olmuştur ve patentin hükümsüzlüğüne karar verilir.

6769 Sınai Mülkiyet Kanunu

DİKKAT EDİLMESİ GEREKEN HUSUSLAR

İtiraza rağmen belge talebinde **bulunulamaz**. Bu nedenle itirazlara karşı görüş vermek, itiraz sürecinin başvuru sahibi lehine neticelenmesi için önemlidir.

Yapılan itiraz ile patentin doğrudan **hükümsüzlüğü** sağlanabilecektir. Bu nedenle içeriği güçlü itirazların hazırlanması önemlidir.

İtirazın şekli şartlara uygun olarak yapılması ve itiraz ücretinin ödenmesi gerekir. Aksi hallerde **itiraz reddedilir**.



6769 Sınai Mülkiyet Kanunu

- Harçlar 3. seneden itibaren yıllık olarak ödenir.
- 6 aylık cezalı süre bulunur.
- Cezalı süre yanı sıra 2 aylık telafi süresi tanımlanmıştır.
- Mücbir sebebe karşılık gelen hakların yeniden tesisi işlemi bulunmaktadır.

Örnek: Başvuru tarihi 12.01.2017 olan bir başvurunun;

- 3. yıl harcı vade tarihi: 12.01.2019
- 3. yıl harcı cezalı ödeme vade tarihi: 12.07.2019
- Telafi süresi: Kurum bildiriminden itibaren 2 ay içerisinde. Bu bildirim cezalı sürenin bitim tarihinden itibaren en geç 1 yıl içerisinde Kurum tarafından gerçekleştirilecektir.
- Bu örnek için bahsedilen süre en geç : 12.07.2019 + 1 yıl + 2 ay → 12.09.2020



6769 Sınai Mülkiyet Kanunu

Madde 101-(4)

Yıllık ücretlerin cezalı süre içerisinde ödenmemesi halinde patent hakkı bu ücretin vade tarihi itibarıyla sona erer, patent hakkının sona erdiğine ilişkin bildirim yapılır ve bu durum Bültende yayımlanır.

Patent hakkının sona erdiğine ilişkin bildirim tarihinden itibaren iki ay içinde telafi ücretinin ödenmesi hâlinde patent hakkı, ücretin ödendiği tarih itibarıyla **yeniden geçerlilik** kazanır ve Bültende yayımlanır.

Patent hakkının sona erdiğine ilişkin bildirim en geç patent hakkının sona erdiği vade tarihinden başlayan **bir yıllık sürenin** bitimine kadar yapılır.

DİKKAT EDİLMESİ GEREKEN HUSUS

Bir başvuru yıllık harcı ödenmediği için geçersiz görünse de, bahsedilen **bir yıllık süre** içerisinde **telafi ücreti** ödenerek canlandırılabilir. Başvuruların son durumu ile ilgili değerlendirme bu bilgi ışığında yapılmalıdır.

1) Patent başvurusu sahibi, **patent konusu buluşu mükemmelleştiren veya geliştiren** ve **asıl patentin konusu ile bütünlük içinde bulunan** buluşların korunması için **işlemleri devam eden asıl patent başvurusuna** ek patent başvurusunda bulunabilir.

2) Ek patent başvurusu, **asıl patent başvurusuna belge verilmesi kararının yayımına kadar** yapılabilir. Ek patent başvurusunun **başvuru tarihi**, ek patent başvurusunun **Kuruma verildiği tarihtir.**

3) Ek patentin **koruma süresi**, *ek patentin başvuru tarihinden itibaren başlar ve asıl patentin süresinin bitimine kadardır.*

4) Asıl patent hakkının sona ermesi durumunda ek patent, bağımsız patente dönüştürülebilir. Ayrıca **Faydalı Model başvurularında EK PATENT yapılmaz**



- 1) Türk Patent ve Marka Kurumu, başvuru konusu buluşun **millî güvenlik açısından önem taşıdığı kanısına** varırsa başvurunun bir suretini görüş almak üzere **Millî Savunma Bakanlığına iletir ve durumu başvuru sahibine bildirir. Akabinde,** başvuru ile ilgili başka bir işlem yapmadan **başvuruyu gizli patent başvurusu olarak sicile kaydeder.**
- 2) Patent başvurusu sahibi, **gizli patent başvuru konusu buluşu, yetkisi olmayan kişilere açıklayamaz.**
- 3) Patent başvurusu sahibinin talebi üzerine, **patent başvuru konusu buluşun** kısmen veya tamamen **kullanılmasına, Millî Savunma Bakanlığınca izin verilebilir.**
- 4) Patent başvurusu sahibi, patent başvurusunun gizli tutulduğu süre için, **Devletten tazminat isteyebilir.** Ödenecek tazminat miktarı konusunda anlaşma sağlanamazsa tazminat miktarı mahkeme tarafından belirlenir.
- 5) Türkiye’de gerçekleştirilen bir buluş millî güvenlik açısından önem taşıyorsa **söz konusu buluş için başka bir ülkede patent başvurusunda bulunulamaz.**

6769 Sınai Mülkiyet Kanunu



YENİ



SANAYİYE UYGULANABİLEN

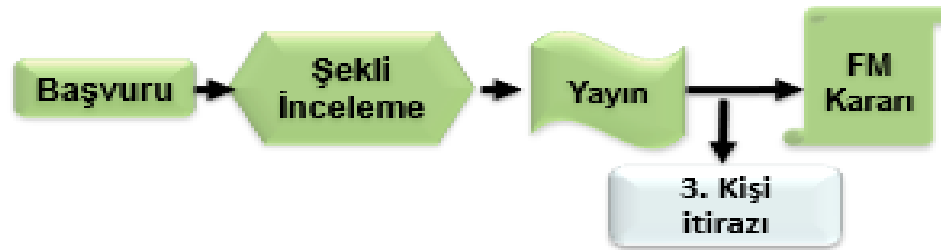
6769 SMK

(**Faydalı Model ile Korunamayan Buluşlar**)

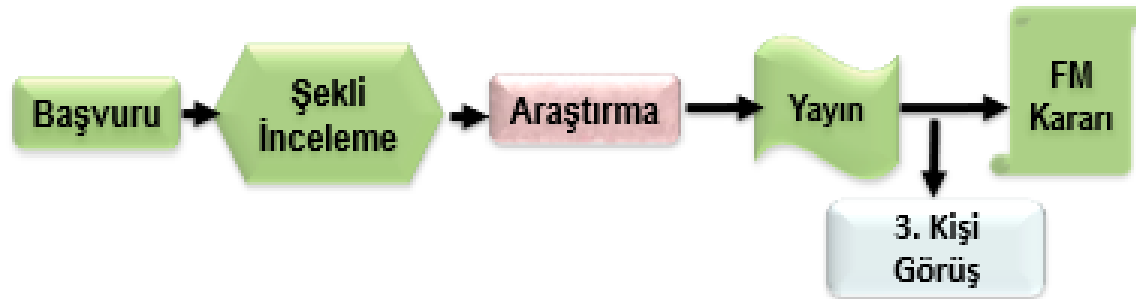
- Kimyasal maddeler
- Usuller (Yöntemler)
- Usuller sonucunda elde edilen ürünler

- **Biyolojik maddeler**
- **Eczacılık maddeleri**
- **Biyoteknolojik buluşlar**

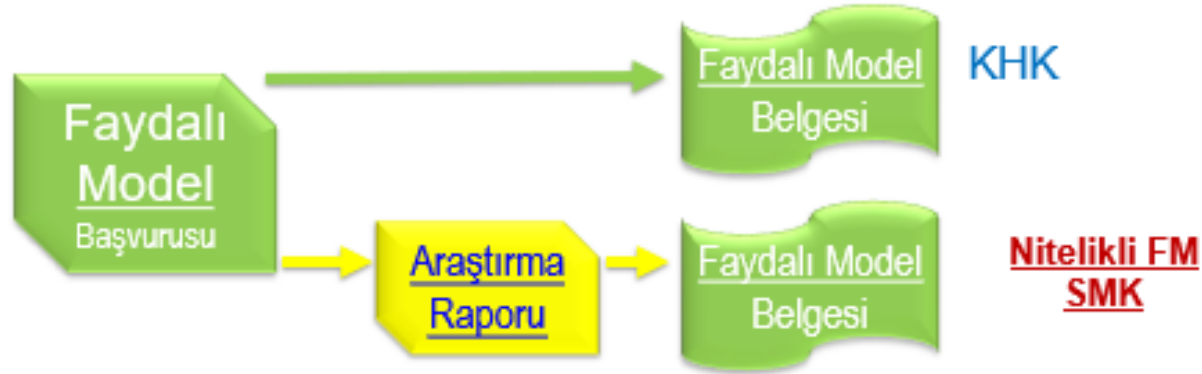
551 Sayılı KHK (YÜRÜRLÜKTEN KALDIRILAN)



6769 SINAİ MÜLKİYET KANUNU



6769 SINAI MÜLKİYET KANUNU



6769 SINAİ MÜLKİYET KANUNU



10.01.2017

6769 SINAİ MÜLKİYET KANUNU



ÖN ARAŐTIRMA ÖNEMLİ



BULUŞUNUZ İLE ALAKALI **YURT İÇİNDE** YAPILAN PATENT/FAYDALI MODEL BAŞVURULARININ ARAŞTIRILMASI

Uludağ Üniversitesi
Teknoloji Transfer Ofisi

<https://www.turkpatent.gov.tr/TURKPATENT/>



KURUMSAL - MEDYA MERKEZİ - YAYIMLARIMIZ - İLETİŞİM -

Türkiye Sınai Mülkiyetinde 2020'ye Hızlı Başladı

Türk Patent ve Marka Kurumu (TÜRKPATENT) Başkanı Prof. Dr. Habip ASAN, Türkiye'nin sınai mülkiyette 2020 yılına hızla başladığını belirterek, "Ocak ayında yerli patentten markaya, tasarımdan coğrafi işaretlere kadar sınai mülkiyet başvurularında geçen yıla göre önemli artışlar gerçekleşti. Geçen yıl ocakta 351 yerli patent başvurusu yapılırken, bu yılın aynı ayında yüzde 241'lik...

► Devamı

Duyurular

EPATS'te Yapılan Çalışmalar Hakkında Duyuru (30.03.2020)

Hak Kaybına Neden Olacak Sürelerin Durdurulması (27.03.2020)

Ön Bilgilendirme Hizmeti ve Kuruma Yapılan Ziyaretlere Geçerli Süre Ara Verilmez (16.03.2020)

EPATS'te Yapılan Çalışmalar Hakkında Duyuru (13.03.2020)

Patent Araştırma Uygulamasında Yapılan Güncellemeler (04.03.2020)

Tümü

e-İşlemler



Elektronik Başvuru Sistemi (EPATS)

EPATS Bilgilendirme Broşürleri

Evrak-Fatura Görüntüleme

e-Hizmetler



Patent/Faydalı Model Arayış ve Dosya Takibi



Marka Arayış ve Dosya Takibi



Tasarım Arayış ve Tasarım Dosya Takibi



Uludağ Üniversitesi Teknoloji Transfer Ofisi

www.uludagtto.com

BULUŞUNUZ İLE ALAKALI YURT İÇİNDE YAPILAN PATENT/FAYDALI MODEL BAŞVURULARININ ARAŞTIRILMASI

Uludağ Üniversitesi
Teknoloji Transfer Ofisi

TURK PATENT Dil Değiştir

ARAŞTIRMA

Patent Araştırma <

► Dosya Takibi

► **Detaylı Arama**

► Gelişmiş Arama

YARDIM

❓ Kılavuz

✉ Hata Bildir

🔊 Görüş ve Öneri Bildir

Q DETAYLI ARAMA Aşağıdaki alanlardan en az bir tanesini giriniz.

Buluş Başlığı	ör: araba Bilgi için tıklayınız...	Buluş Özeti	ör: araba Bilgi için tıklayınız...
Başvuru Sahibi	ör: Zeynep Neva Bilgi için tıklayınız...	Buluş Sahibi	ör: Kayra Kavlak Bilgi için tıklayınız...
Başvuru Numarası	ör: 2000/00678 Bilgi için tıklayınız...	Avrupa Patenti Yayın Numarası (B1)	ör: EP1143512A2 Bilgi için tıklayınız...
PCT Başvuru Numarası	ör: PCT/EP00/07641 Bilgi için tıklayınız...	PCT Yayın Numarası	ör: WO 2000/1010827 Bilgi için tıklayınız...
Rüçhan Numarası	ör: 2000/00678 Bilgi için tıklayınız...	Vekil	ör: Emir Öziba Bilgi için tıklayınız...
IPC Sınıfı	ör: H02K 5/124 Bilgi için tıklayınız...	CPC Sınıfı	ör: ----- Bilgi için tıklayınız...
Yayın Tarihi	ör: 01.01.2005 & ör: 01.02.2005 Bilgi için tıklayınız...		

Ara

<https://portal.turkpatent.gov.tr/anonim/arastirma/patent/detayli>



BULUŞUNUZ İLE ALAKALI **YURT DIŞINDA** YAPILAN PATENT/FAYDALI MODEL BAŞVURULARININ ARAŞTIRILMASI

Uludağ Üniversitesi
Teknoloji Transfer Ofisi



Espacenet
Patent search

Enter your search terms



Office/Language ▾

My Espacenet

Help

Classification search

Results



Advanced search

Feedback

Espacenet: free access to over 110 million patent documents



Videonun izlenmesini önemle rica ederim

<https://worldwide.espacenet.com/>



Uludağ Üniversitesi Teknoloji Transfer Ofisi

www.uludagtto.com

BULUŞUNUZ İLE ALAKALI YURT DIŞINDA YAPILAN PATENT/FAYDALI MODEL BAŞVURULARININ ARAŞTIRILMASI

Uludağ Üniversitesi
Teknoloji Transfer Ofisi

Espacenet Patent search

Enter your search terms

Office/Language

My Espacenet Help Classification search Results **Advanced search** Filters Popup tips Feedback

Home > Search

Query language: en de fr

AND + Field

AND + Field X

Title All → Group

Title or abstract All → Group

OR + Field X

Publication number Any

Search Reset

<https://worldwide.espacenet.com/patent/search>



6769 SINAİ MÜLKİYET KANUNU

Araştırma talebi;

- Başvuru sırasında
- Şekli şartlara uygun → + 2 ay
- Şekli eksiklik tamamlama → + 2 ay

Araştırma talebi yapılmazsa



BAŞVURU GERİ ÇEKİLMİŞ SAYILIR



6769 SINAİ MÜLKİYET KANUNU

ARAŐTIRMA TALEBİ SONRASI

- ★ Araőtirma raporu bildirimini
- ★ Araőtirma raporu yayını



6769 SINAİ MÜLKİYET KANUNU

ARAŞTIRMA YAYINI SONRASI

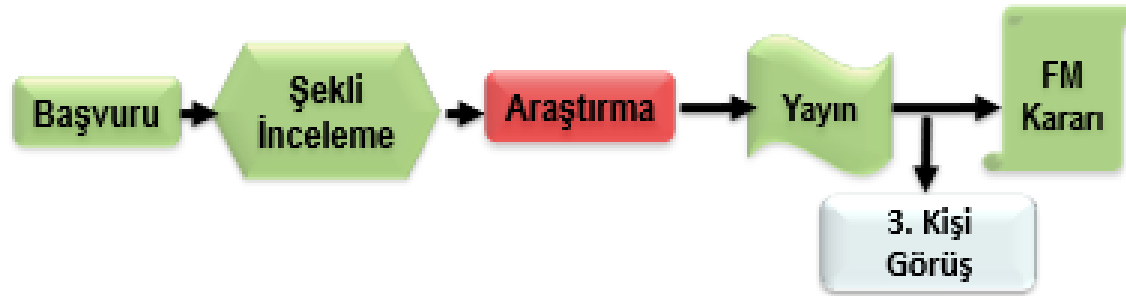
Araştırma raporu yayını + 3 ay



Başvuru sahibi itiraz edebilir
(Olumsuz rapor için)

3. Kişiler görüş bildirebilir

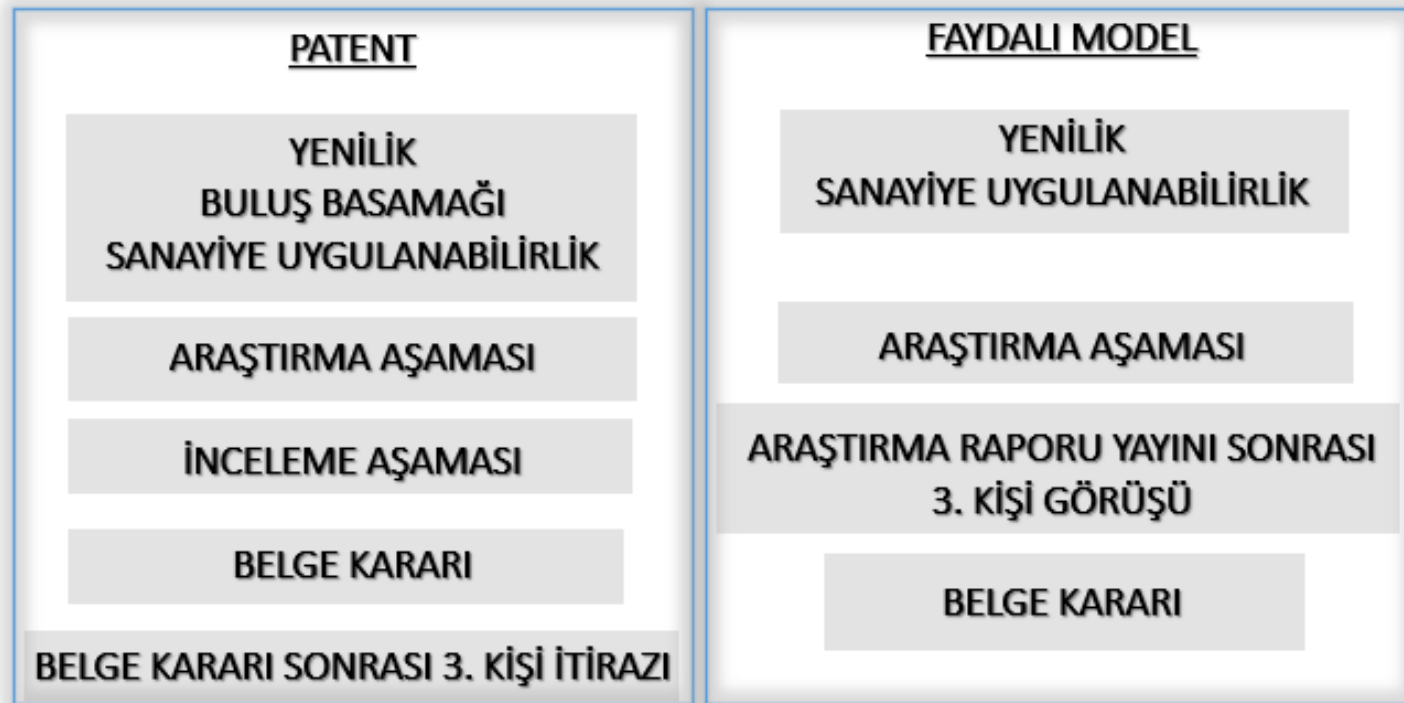
6769 SINAİ MÜLKİYET KANUNU



6769 SINAİ MÜLKİYET KANUNU



6769 SINAİ MÜLKİYET KANUNU



6769 SINAİ MÜLKİYET KANUNU

- Belge kararının yayımlına kadar bölünmüş başvuru yapılabilir.
- Faydalı model için bölünmüş başvuru yapılabilir.

DİKKAT EDİLMESİ GEREKEN HUSUSLAR

- Bölünmüş başvurularda geçmişe dönük yıllık harçlar ödenir.
- Başvuru tarihi, bölünen başvurunun tarihidir.
- Rüçhan var ise bölünen başvuru için de geçerli olur.
- Bölünmüş patent başvurusunda araştırma talebi, başvuru ile birlikte veya başvuru tarihi + **12 ay**
- Bölünmüş faydalı model başvurusunda araştırma talebi, başvuru ile birlikte veya şekli inceleme + **2 ay**

Patent başvurusunun faydalı model başvurusuna dönüştürülmesi

İnceleme talebi sonrası Kurum tarafından yapılan 3. bildirim cevap verme süresi (3 ay) bitimine kadar dönüşüm yapılabilir.

(Belge/Red kararı verilmeden önce)

Faydalı model başvurusunun patent başvurusuna dönüştürülmesi

Araştırma raporu bildirimi + 3 ay
süresinin bitimine kadar faydalı model başvurusunun patent başvurusuna dönüştürülmesi talep edilebilir.

- ❑ TÜM FAYDALI MODEL BAŞVURULARI PATENT BAŞVURULARINA DÖNÜŞTÜRÜLEBİLİR.
 - DİKKAT: Buluş basamağı kriteri

- ❑ TÜM PATENT BAŞVURULARI FAYDALI MODEL BAŞVURUSUNA DÖNÜŞTÜRÜLEMEZ.
 - DİKKAT: Usul, kimyasal madde, biyoteknolojik buluşlar vb.

6769 SINAİ MÜLKİYET KANUNU

HİZMET BULUŞU

Çalışanın, *işinin gereği* gerçekleştirdiği ya da büyük ölçüde *işyerindeki deneyim ve çalışmalarına* dayanarak iş ilişkisi sırasında yaptığı buluş, *hizmet buluşudur*.

SERBEST BULUŞ

İşin gereği veya işyerindeki deneyim ve çalışmaların *dışında* çalışan tarafından gerçekleştirilen buluşlar *serbest buluştur*.

Öğrenci ve stajyerlere de çalışanlara ilişkin hükümler uygulanır.

ESKİ

Öğretim elemanlarının yaptığı buluşlar,
serbest buluş sayılır.

YENİ

- Yükseköğretim kurumlarında gerçekleştirilen buluşlar için **çalışanların buluşlarına** ilişkin hükümler uygulanır.
- Yükseköğretim kurumu, buluş üzerinde hak sahipliği talebinde bulunabilir.
- Bu durumda, patent başvurusu yapmakla yükümlüdür.
- Aksi takdirde buluş, serbest buluş niteliği kazanır.

ESKİ

Öğretim kurumu araştırmalar için harcamalarda bulunmuşsa;

- öğretim elemanları buluşun değerlendirildiğini yazı ile bildirmek,
- talep halinde buluşun ne şekilde değerlendirildiği ve elde edilen kazanç miktarı hakkında bilgi vermek,

ile yükümlüdür.

YENİ

- Yükseköğretim kurumunun hak sahipliği talebine karşı itiraz edebilir.
- Yapılan itiraz, yükseköğretim kurumu tarafından yazılı gerekçeler de belirtilerek karara bağlanır.
- Aksi takdirde buluş, serbest buluş niteliği kazanır.

ESKİ

- Öğretim kurumu, bildirim tarihinden itibaren üç ay içinde kazançtan uygun bir miktar talep edebilir.
- Talep edilecek miktar kurum tarafından yapılan harcamaları aşamaz.

YENİ

- Yükseköğretim kurumunun hak sahipliği talebine karşı itiraz edebilir.
- Yapılan itiraz, yükseköğretim kurumu tarafından yazılı gerekçeler de belirtilerek karara bağlanır.
- Aksi takdirde buluş, serbest buluş niteliği kazanır.

Dikkat edilmesi gerekenler

- Çalışanların buluşlarını bildirim zorunluluğu ve kurumların hak sahipliği talep etmeleri söz konusudur.
- Herhangi bir anlaşmazlıkta karar, yazılı gerekçeler belirtmek suretiyle **yükseköğretim kurumuna bırakılmıştır.**
- Yeni kanun ile beraber kurumlara yetki ve avantaj tanınmıştır.

6769 SINAİ MÜLKİYET KANUNU

- Kamu kurum ve kuruluşları tarafından desteklenen projelerde ortaya çıkan buluşların, destek sağlayan kamu kurumuna yönetmeliğe uygun olarak bildirilmesi zorunludur.
- Proje desteğinden faydalanan kişi hak sahipliği istiyorsa buluş için patent başvurusu yapmakla yükümlüdür.
- Başvuruda destek sağlayan kamu kurum veya kuruluşu belirtilir.

DİKKAT EDİLMESİ GEREKEN HUSUSLAR

Sözleşme aşamasında (buluş beyan formunda) kamu desteği alınıp alınmadığı muhakkak belirtilmelidir.





TÜRK
[PATENT]
TÜRK PATENT VE MARKA KURUMU

İncelediğiniz için TEŞEKKÜR EDER, Saygılarımı sunarım



- <https://portal.turkpatent.gov.tr/anonim/arastirma/patent/dosya-takibi>
- <https://www.turkpatent.gov.tr/TURKPATENT/resources/temp/522B990B-E529-4378-8287-66E77494B4FA.pdf>
- <https://www.turkpatent.gov.tr/TURKPATENT/resources/temp/1CA1B816-98D6-4967-ABE9-398929905B08.pdf>
- <https://worldwide.espacenet.com/>

NOT: SÖZ KONUSU SUNUM HERHANGİ BİR TİCARİ AMAÇ GÜTMİYEN, ÖĞRENCİLERE SADECE YOL GÖSTERİCİ BİR DERS NOTU OLARAK HAZIRLANAN EĞİTİM DÖKÜMANIDIR.

