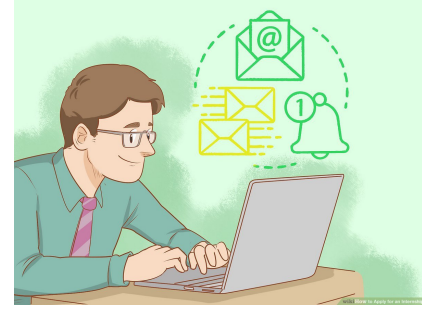


BURSA ULUDAĞ ÜNİVERSİTESİ
MÜHENDİSLİK FAKÜLTESİ
OTOMOTİV MÜHENDİSLİĞİ BÖLÜMÜ
DÖNEM İÇİ STAJI AKIŞ ŞEMASI



BUÜ Mühendislik Fakültesi Staj
Yönergesi'ni ve Sıkça Sorulan Soruları
oku.



Staj yapacağın firmayı bul. Bölümün anlaştığı firmada
yapmak istersen duyuruları takip et.
Bölümün staj sayfasından öğrenci numaranın son
rakamına göre staj danışman hocanın kim olduğunu
öğren.

! Bölümün anlaştığı firmalar için kontenjan sınırlıdır. Öğrenciler
bölüm sayfasında firmaların ve kontenjanların duyurulmasından
sonra bir tercih formu doldurur. Öğrenciler başarı durumlarına
ve tercih sıralarına göre firmalara yerleştirilir. Herhangi bir
firmaya yerleşemeyen öğrencilerin staj yerlerini kendileri
bulmaları gerekir.

- Zorunlu Staj formunu bölüm sayfasından temin
et (3 nüsha).
- Kendin ile ilgili alanları doldur.
!! Staj başlangıç tarihleri : Dönem içi staj ilgili
dönemin en geç 3. haftasında başlar ve ilgili
dönemin ders bitiş tarihine kadar devam eder.
- Firmaya ilgili yerleri imzalat ve kaşelet.

Zorunlu Staj Formunu staj
danışmanına imzalat. **



Zorunlu Staj Formundaki ilgili kısmı SGK
Birimi'ne imzalat.
(Elektrik-Elektronik Müh, Tekstil Müh.,
Bilgisayar Müh. Binası 1. Kat)

Zorunlu Staj Formunun bir nüshasını
SGK Birimine, bir nüshasını staj
komisyonuna teslim et.***

Staj başlangıcında Zorunlu Staj
Formunun bir nüshasını ve e-devletten
alacağın işe giriş bildirgesini firmaya
teslim et.

Stajını proje dersleri ile eş zamanlı olarak
yapıyorsan proje konun için atanan
danışman hocan ile görüşerek stajını
planla.

Sonraki aşamalara geçmek için staj
tamamlanmış olmalı.

Stajını Proje derslerin ile
birlikte mi tamamladın?

HAYIR

EVET

Proje raporunu bölüm sayfasında duyurulan formata
göre hazırla ve duyuruda belirtilen tarihe kadar
danışman hocana teslim et.

Stajın tamamlandıktan sonra bölüm sayfasından
temin edeceğin Staj Sicil Belgesi'ni firmadaki staj
sorumluna doldurması için teslim edip kapalı bir
zarfta geri al.

! Zarfın kapandığı kısma kaşe bastır.

Staj Sicil Belgesini staj
komisyonuna teslim et.

Bu işlemler dönem içi staj için iki dönemde de tekrar
edilecektir.

T.C.
BURSA ULUDAĞ ÜNİVERSİTESİ
MÜHENDİSLİK FAKÜLTESİ

Staj Defteri

Staj defterini bölüm sayfasındaki
değerlendirme sorularına göre soru ve cevap
şeklinde doldur.

Staj defterindeki ilgili kısımları firmadaki staj
sorumluna imzalat.

Stajın tamamlandıktan sonra bölüm sayfasından temin edeceğin
Staj Sicil Belgesi'ni firmadaki staj sorumluna doldurması için teslim
edip kapalı bir zarfta geri al.

! Zarfın kapandığı kısma kaşe bastır.

-Staj defterini,
-Staj Sicil Belgesi'ni ve
-Anketi
staj komisyonuna teslim et.

** Zorunlu Staj Formuna ek olarak hazırlanması ve staj komisyonuna kontrol ettirilmesi
gerekli belgeler:

- Transkript
 - Haftalık ders Programı
 - Staj Protokolü (Sadece staj yapacağı firmayı kendisi bulan öğrencilerden istenmektedir.)
- *** 25 yaşını doldurmuş öğrencilerin SGK Birimine Staj Formu ile birlikte
e-devletten alacakları Müstehaklık Belgesi'ni de teslim etmeleri gerekiyor.