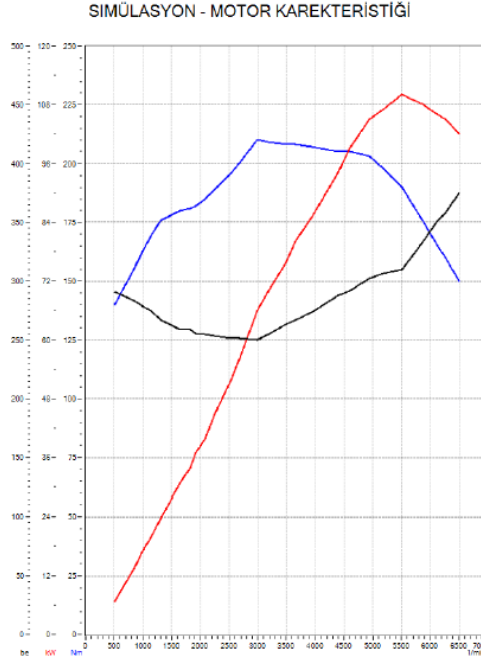
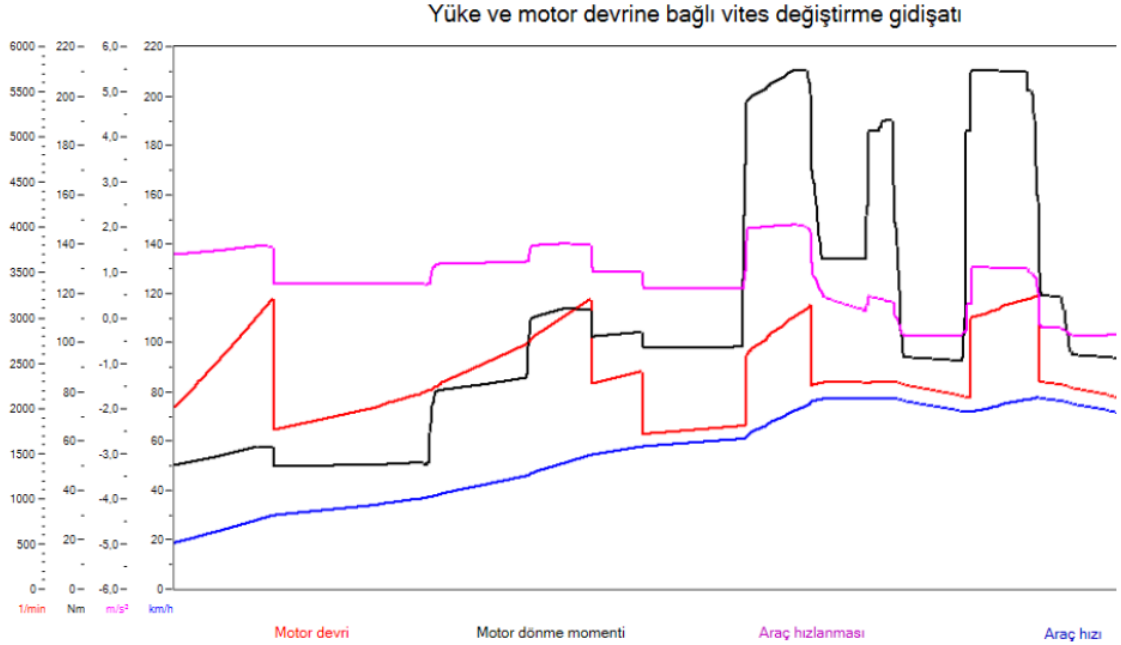


OTOMATİK ŞANZİMAN EĞİTİM STANDI ve VİTES DEĞİŞİM DENEYİ SORULARI

1. Araçlarda vites kutusunun görevleri nelerdir? Elektrikli taşıtlarda kullanılan vites kutuları hakkında içten yanmalı taşıtlarla karşılaştırmalı olarak bilgi veriniz.
2. Aşağıdaki motor grafiğinde vitesi değişim aralıklarını 2 farklı amaca yönelik olarak belirleyiniz, nedenlerini ve sonuçlarını açıklayınız.



3. Aracın deney şartlarındaki yolda oluşturduğu değerlerin grafiği aşağıda verilmiştir. Bu grafikte aracın hangi şartlarda kullanıldığını grafik üzerinde belirterek açıklayınız.



Not : Raporlar maksimum 6'şar kişilik gruplar halinde veya daha az kişi tarafından teslim edilebilir. Rapor son teslimi tarihi 15.11.2024'tür. Raporlarınızı muhammeddonmez@uludag.edu.tr adresine göndermelisiniz. Elden teslim kabul edilmeyecektir. Formatına uygun hazırlanmayan raporlardan puan kırılacaktır.