



T.C.
REKTÖRLÜĞE BAĞLI BÖLÜMLER
Türk Dili Bölüm Başkanlığı

Sayı: 72213265-199/133
Konu: UKEY/UDEKTO Bilgilendirme

GÜNLÜ
25.03.2020

UKEY üzerinden verilen Türk Dili dersleri, UKEY'deki sanal odaların yetersizliği nedeniyle güz yarıyılında birçok dersin saatinde yapılmasına olanak vermemiştir. Bu sorunların bahar yarıyılında yaşanmaması, derslerin gününde ve saatinde yapılabilmesi için Bursa Uludağ Üniversitesi tarafından satın alınan sanal sınıflarda dersler yapılacaktır. Sanal sınıflara katılımcılar <https://uludag.adobeconnect.com> adresinden giriş yapabilecektir.

Katılımcılar sisteme Bursa Uludağ Üniversitesinin kayıt sırasında verdikleri e-posta adresleriyle giriş yapacaklardır. <https://uludag.adobeconnect.com> adresine ilk girişte şifreleri "123456" olacaktır. Sonraki girişte kendi belirledikleri şifre ile sisteme gireceklerdir. Dersi veren öğretim elamanı tarafından yapılacak derslerin toplantı gün ve saati katılımcıların e-postalarına gönderilecektir. Gönderilen linki tıklayan öğrenciler sanal derslere katılabileceklerdir. Ders materyalleri güz yarıyılında olduğu gibi UKEY üzerinden paylaşılacak, sınavlar yüz yüze yapılacaktır.

Öğrencilere bu hususların aktarılması ve UDEKTO kullanımı ile ilgili bilgilendirme yapılması her birimin kendi sorumluluğudur. Derslerin sağlıklı bir biçimde yapılması öğrencilerin mağduriyet yaşamaması için bilgilendirilmenin birimlerin web sayfalarında ve ilan panolarında ilan edilmesi gerekmektedir.

Gereğinin yapılmasını arz ederim.

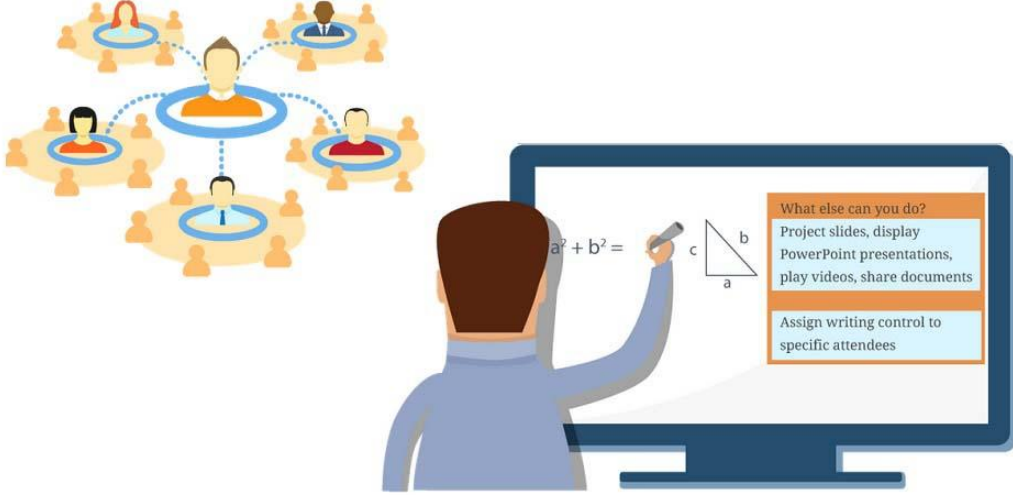
Doç. Dr. Sadettin EĞRİ
Bölüm Başkanı

Dağıtım :
Fakülte Dekanlıklarına
Meslek Yüksekokulları Müdürlüklerine

UDEKTO

ADOBE CONNECT

TEMEL KULLANIM KILAVUZU



SANAL SINIF UYGULAMALARI HAKKINDA

- Katılımcılarla Öğrenim Yönetim Sistemi üzerinde paylaşılan e-Öğrenme içeriklerine **asenkron** içerik adı verilir. Bu materyallere katılımcı dilediği zaman, dilediği yerden erişebilir ve dilediği müddetçe çalışarak tümüyle kendi öğrenme hızında çalışarak kendini geliştirebilir.
- Sanal Sınıf ortamlarında gerçekleştirilen canlı dersler **senkron** eğitim olarak adlandırılır. Katılımcı mekândan bağımsızdır, ama zamandan bağımsız değildir.
- Katılımcı, kendisiyle adresi paylaşılan bir sanal sınıf ortamında veya çevrimiçi toplantı odasında yine kendisine bildirilen tarih ve saatte hazır bulunur. Eğitim verecek öğretici de, eğitim alacak katılımcılar da bilgisayar veya dersi takip etmeye uygun bir mobil cihaz başında canlı ders oturumuna katılırlar.
- Öğretici, sanal sınıf ortamında, bir paylaşım bölümünde eğitim içeriğini görüntüler, web kamerasından kendi görüntüsünü ve mikrofondan da ses verir. Katılımcılar da kendi ortamlarında hem öğretmenlerini, hem eğitim içeriklerini görerek işitsel ve görsel bir eğitim almış olurlar.

SANAL SINIF ORTAMINDA CANLI DERSE KATILMA

- Bir sanal sınıfa size eposta ile gönderilen ve aşağıda metin örneğini gördüğünüz davetiyedeki sanal sınıf bağlantısını kullanarak erişebilirsiniz.

Toplantı Adı: sanal sınıfın adı

Özet: yapılacak ders hakkında bilgi

Davet eden: toplantı sahibinin adı ve eposta adresi

Zaman: {meeting-time}

Saat Dilimi: {time-zone}

Toplantıya katılmak için: <http://connect.kliksoft.net/oda-ismi>



SANAL SINIFA GİRİŞ SORUNLARI

- Sanal sınıfa **Adobe Flash** eklentisi yüklü olmadığı veya yüklü ama etkin olmadığı için girilemediğinde web tarayıcısı aşağıdakine benzer bir uyarı verir. Önce **Run Adobe Flash** bağlantısına, ardından **Allow** düğmesine tıklayarak eklentiyi etkinleştirmeniz gerekir. Uyarı ve eklentinin etkinleştirilme yolu tarayıcıdan tarayıcıya, sürümden sürüme değişiklik gösterebilir.

ÖN TANI BAĞLANTI TESTİ

- Aşağıda paylaştığımız adresi web tarayıcınızın adres çubuğuna yazıp ENTER tuşuna basarak bilgisayar yapılandırmanızın sanal sınıfa katılmaya uygun olup olmadığını test edebilir değilseniz yine aynı sayfadan gerekli eklentileri kurarak testi başarılı oluncaya dek tekrarlayabilirsiniz.

http://connect.kliksoft.net/common/help/tr/support/meeting_test.htm

Adobe Connect Tanılama Testi

Test Sonuçları

Gelişmiş performans ve işlevsellik için Adobe Connect uygulamasını kurmanızı öneririz.

- 1. Flash Player sürümü Testi**
Flash Player sürümünüz desteklenmiyor.
- 2. Adobe Connect Bağlantı Testi**
Bağlantı başarılı.
- 3. Bağlantı Hızı Testi**
Bağlantınız LAN hızında.
- 4. Adobe Connect uygulaması testi**
Adobe Connect uygulaması yüklenmedi

[Tekrar Te...](#) [Ayrıntılar](#) [Sonuçları G...](#) [Adobe Connect Kurun](#) [Ses'i Yapılandır](#)

Adobe Connect Tanılama Testi

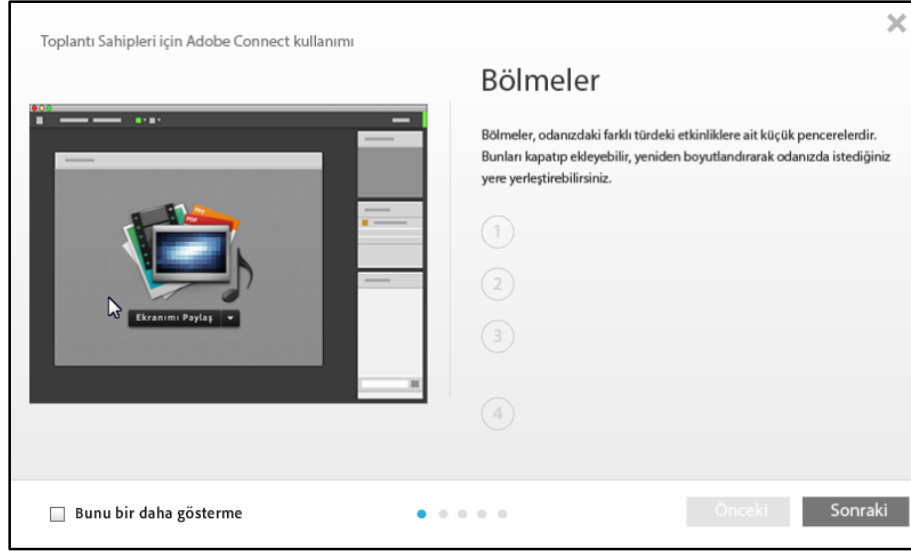
Test Sonuçları

Adobe Connect toplantınıza bağlanmaya hazırsınız.

- 1. Flash Player sürümü Testi**
Flash Player sürümünüz desteklenmiyor.
- 2. Adobe Connect Bağlantı Testi**
Bağlantı başarılı.
- 3. Bağlantı Hızı Testi**
Bağlantınız LAN hızında.
- 4. Adobe Connect uygulaması testi**
Adobe Connect uygulaması yüklendi

[Tekrar Te...](#) [Ayrıntılar](#) [Sonuçları G...](#) [Ses'i Yapılandır](#)

- Katılımcı sanal sınıfa girdikten sonra oda hakkında temel bilgilerin paylaşıldığı aşağıdaki slaytlarla karşılaşır. Sanal sınıfa ilk kez giren katılımcının slaytlardaki ipuçlarını okuması yararlı olacaktır. Slaytlar sağ üst köşesindeki kapat (X) düğmesine tıklanarak kapatılabilir.



- Sanal sınıf Paylaşım, Tartışma, İşbirliği adlı 3 varsayılan farklı düzenden oluşur. Her düzen kendi içinde farklı sayı, yerleşim ve işlevde bölmeler içerir. Düzenlerin sayısı artırılabilir, düzenlere bölme ekleyip kaldırarak, bölmelerin yer ve boyutu değiştirilerek ara yüz ihtiyaca göre özelleştirilebilir.

