



**BURSA ULUDAĞ  
ÜNİVERSİTESİ**

# Kurumsal Akreditasyon Programı Ara Deęerlendirme Hazırlık Eęitimi

Bursa Uludaę Üniversitesi Kalite Koordinatörlüęü/2025

[kalite@uludag.edu.tr](mailto:kalite@uludag.edu.tr)

[uludag.edu.tr](http://uludag.edu.tr)

# Gündem

uludag.edu.tr

**Genel Bilgilendirme**

**Hazırlık Sürecine Genel Bakış**

**Rol Bazlı Sorumluluk Matrisi**

**Kanıtların Yönetimi**

**Değerlendirme Takımı Örnek Görüşme Planı**

**Değerlendirme Takımı Tarafından Sorulabilecek Sorular**

**Soru-Cevap / Öneriler**



# Süreç Genel Bilgilendirme

uludag.edu.tr

Bu eğitim;

- Üniversitemizde, YÖKAK Kurumsal Akreditasyon Ara Değerlendirme Programı kapsamında yürütülecek çalışmalara katkı sağlamak, Üniversitemiz paydaşlarını bilgilendirmek ve yönlendirmek amacıyla hazırlanmıştır.

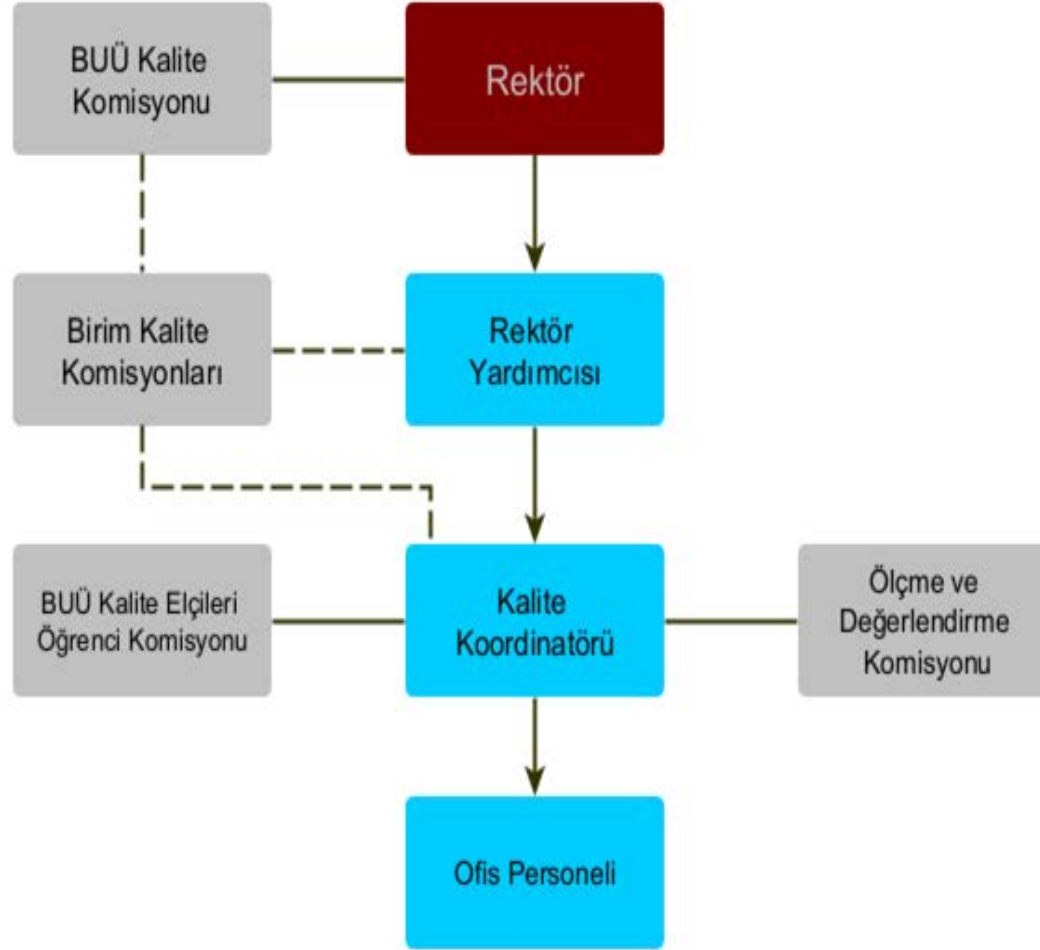
Hedef kitlemiz;

- Rektörlük ve Üst Yönetim
  - Kalite Komisyonu Üyeleri
    - Akademik Birim Yöneticileri (Dekanlar, Müdürler)
      - Akademik Personel
      - İdari Birim Yöneticileri ve İdari Personel
        - Öğrenciler



# BUÜ Kalite Güvence Sistemi Organizasyon Yapısı

uludag.edu.tr



## KAP Nedir?

- Yükseköğretim Kalite Kurulu (YÖKAK) tarafından hazırlanan Kurumsal Akreditasyon Programı (KAP), yükseköğretim kurumlarındaki;
- Liderlik, Yönetim ve Kalite,
- Eğitim ve Öğretim,
- Araştırma ve Geliştirme,
- Toplumsal Katkı,

süreçlerinin “planlama, uygulama, kontrol etme (izleme) ve önlem alma (iyileştirme)” (PUKÖ) döngüsü kapsamında değerlendirilmesini sağlayan bir dış değerlendirme yöntemidir.



YÖKAK tarafından KAP kapsamında aşağıdaki kararlar verilmektedir:

- Tam akreditasyon (beş yıl süreyle)
- Koşullu akreditasyon (iki yıl süreyle)
- Yükseköğretim kurumuna kalite güvencesi uygulamaları bağlamında destek verilmesi

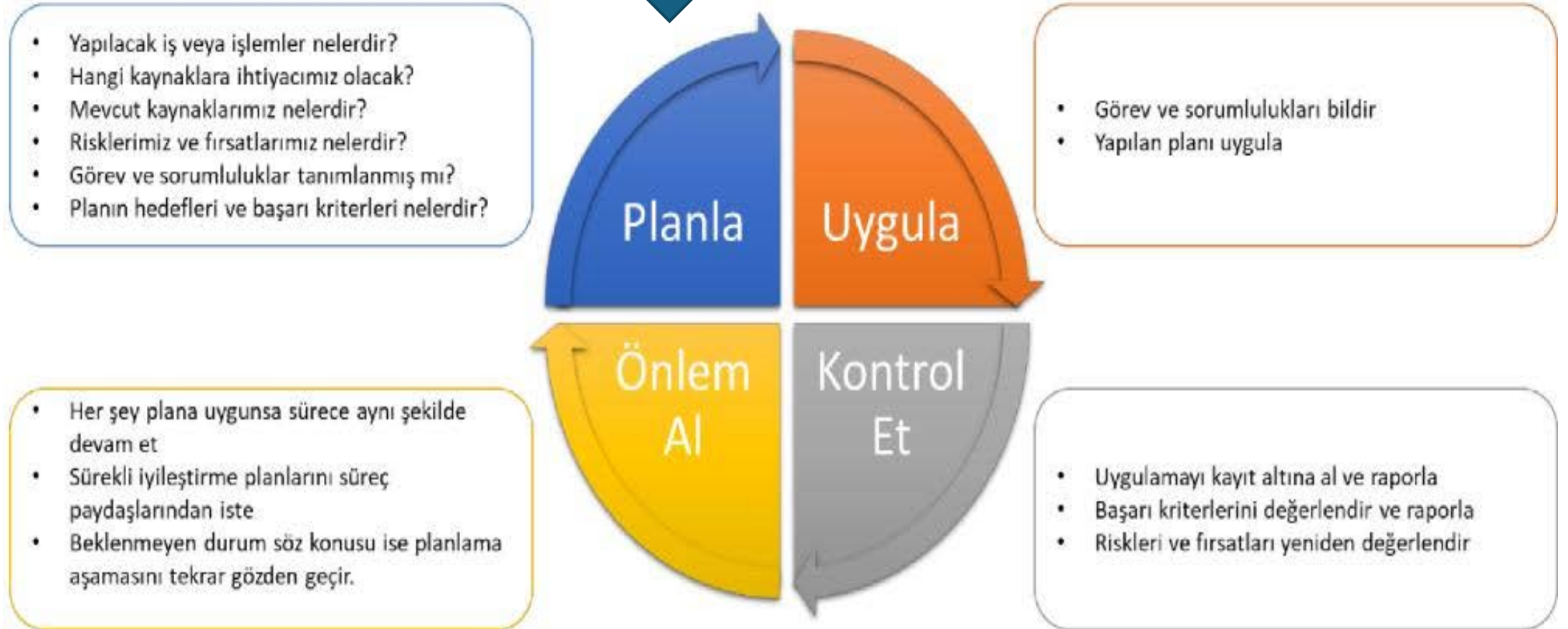
***Bizim için önemli olan;***

- *KAP aracılığıyla 2 yıl süreyle koşullu akreditasyon alan yükseköğretim kurumlarına yönelik olarak bu 2 yılın sonunda “ara değerlendirme” gerçekleştirileceği ve yapılan ara değerlendirme sonucunda kurumlara “tam akreditasyon”, aksi durumda ise “akreditasyonun reddi” kararlarının verilebileceği belirtilmiştir.*

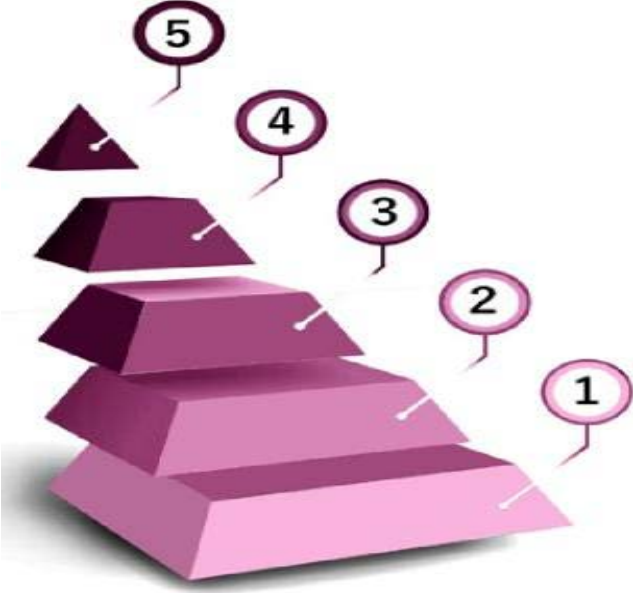


KAP deęerlendirmesi, deęerlendirme takımı tarafından PUKÖ dngüsü odaklı akreditasyon ltleri yardımıyla 1.000 puan zerinden yapılır.

uludag.edu.tr







### Örnek Gösterilebilir

5

İçselleştirilmiş, sistematik, sürdürülebilir ve örnek gösterilebilir uygulamalar bulunmaktadır.

### Planlama, Uygulama, Kontrol Etme ve Önlem Alma

4

Kurumun genelini kapsayan uygulamaların sonuçları izlenmekte ve ilgili paydaşların katılımıyla iyileştirilmektedir.

### Planlama ve Uygulama

3

Kurumun genelini kapsayan uygulamalar bulunmaktadır ve uygulamalardan bazı sonuçlar elde edilmiştir. Ancak bu sonuçların izlenmesi yapılmamakta veya kısmen yapılmaktadır.

### Planlama

2

Planlama (tanımlı süreçler) bulunmakta; ancak herhangi bir uygulama bulunmamakta veya kısmi uygulamalar bulunmaktadır.

### Çalışma Bulunmamaktadır

1

Planlama, tanımlı süreç veya mekanizmalar bulunmamaktadır.



Puanlamada YÖKAK tarafından geliştirilen Dereceli Değerlendirme Anahtarı kullanılır.

- Tüm deęerlendirmeler "Planla - Uygula - Kontrol Et - Önlem Al" (PUKÖ) döngüsü esas alınarak yapılmaktadır.
- YÖKAK Kriterleri kapsamında Üniversitemizde yürütölmekte olan çalışmaların PUKÖ Döngüsü mantığı ile gerçekleştirilebilmesini desteklemek amacıyla Kriter bazında **PUKÖ Döngü Kartları** hazırlanmıştır.
- Bu kartlara Kalite Koordinatörlüğü web sayfası "Bilgi Portalı >> Dükümanlar" sekmesinden ulaşılabilir.
- [https://uludag.edu.tr/dosyalar/kalite/SUNUMLAR/B%C4%B0DR/olcutler\\_dongu\\_kartlari\\_1.pdf](https://uludag.edu.tr/dosyalar/kalite/SUNUMLAR/B%C4%B0DR/olcutler_dongu_kartlari_1.pdf)



# ROL BAZLI SORUMLULUK MATRİSİ

Rol	Sorumluluklar
Rektörlük	Süreç liderliği, stratejik yönlendirme
Kalite Koordinatörlüğü	Rehberlik, izleme, bilgi-belge yönetimi
Dekan/Müdür/Koordinatör/ Genel Sekreter/ Daire Başkanı	Birim düzeyinde koordinasyon, Stratejik Planla uyumlu birim faaliyet planlama, personel bilgilendirme
Akademik Personel	Ders bilgi paketleri, danışmanlık, öğrenci iletişimi
İdari Personel	Süreç belgeleri, görev tanımları, iletişim
Öğrenciler	Sürece katılım, anketler, görüş bildirimi



# DEĞERLENDİRME TAKIMI ÖRNEK GÖRÜŞME PLANI

Değerlendirme Takımı ile  
**Rektörün** görüşmesi

Kurumun kalite güvence sistemi ve eğitim-öğretim, araştırma-geliştirme, toplumsal katkı ve yönetsel süreçlerle ilgili konular görüşülür.

KİDR'lerde tam olarak açıklanamayan veya tereddüde düşülen hususlarda takım başkanı tarafından gündeme getirilerek açıklığa kavuşturulması sağlanır



Kurumsal Dış Değerlendirme ve Akreditasyon Ölçütleri de dikkate alınarak kurum tarafından oluşturulan kalite güvence sistemi hakkında bilgi alınır.

Kalite komisyonunun kalite güvence sistemi içerisindeki ve karar alma süreçlerindeki yeri, kurumun stratejik hedefleri ve bu hedeflerin bölgesel/ulusal kalkınma hedefleri içerisindeki yeri, eğitim-öğretim, araştırma, toplumsal katkı ve idari süreçlerde kurumun yönetsel yaklaşımı, sürekli iyileşme yaklaşımı ve bu kapsamda elde edilen sonuçlar hakkında bilgi alınır.

Kurumsal Dış Değerlendirme ve Akreditasyon Ölçütlerine ilişkin çalışmalar ve tüm birimler için ortak diğer unsurlar hakkında komisyon güncel bilgileri içeren bir sunum gerçekleştirir. Sunum sonrasında soru-cevap bölümü gerçekleştirilir.

Değerlendirme Takımı ile Kurum **Kalite Komisyonu** üyelerinin görüşmesi



Değerlendirme Takımı ile **Senato**  
**ve Yönetim Kurulu** üyelerinin  
görüşmesi

Kurumsal Dış Değerlendirme ve Akreditasyon Ölçütleri de dikkate alınarak kurum tarafından oluşturulan kalite güvence sistemi hakkında bilgi alınır.

Kurumun stratejik hedefleri ve bu hedeflerin bölgesel/ulusal kalkınma hedefleri içerisindeki yeri, eğitim-öğretim, araştırma, toplumsal katkı ve idari süreçlerde kurumun yönetsel yaklaşımı, sürekli iyileşme yaklaşımı ve bu kapsamda elde edilen sonuçlar görüşülür.



**FAKÜLTE /ENSTİTÜ/MYO**

**Dekan / Müdür ve Dekan / Müdür  
Yardımcıları ile görüşme**

Fakültenin hedefleri ve bu hedeflerin kurumun stratejik hedefleri içerisindeki yeri,

Paydaşların süreçlere katılımı, takdir,- tanıma-ödül uygulamaları

Birim İç Değerlendirme (BİDR) hazırlanması ve buna yönelik alınan değerlendirme, yapılan/yapılacak iyileştirme

Fakülte'deki kalite süreçleri, mevcut programların öğrenme çıktıları, AR-Ge kapsamındaki faaliyetler ve sürekli iyileşme yaklaşımı ( genel anket değerlendirme, ders değerlendirme anket , yazılı-sözlü geribildirim sonucu iyileştirme vb) hakkında bilgi alınır.



FAKÜLTE /ENSTİTÜ/MYO

görev yapan **akademik personel** ile görüşmesi

Öğretim elemanlarının üst yönetim ile ilişkileri incelenir,

kalite güvence sistemindeki rolleri,

personelin işe alımı, akademik personelin kendisini geliştirmesi ve motivasyonu ile ilgili politikaları hakkında görüş alınır.

(Bu görüşmeye dekan ve dekan yardımcılarının katılmaması önemle dikkate alınmalıdır. Bu toplantıya sadece akademik personel katılmalıdır.)

FAKÜLTE /ENSTİTÜ/MYO

öğrenim gören **öğrenciler** ile görüşmesi

Öğrencilerin karar alma süreçlerine katılımı,

kalite güvence sistemi, eğitim hizmetleri, öğrenci destek hizmetleri gibi konularda görüşlerini paylaşması istenir.





Üniversitede bulunan **idari birimlerin** (Personel Daire Başkanlığı, Sağlık, Kültür ve Spor Dairesi Başkanlığı, Öğrenci İşleri Daire Başkanlığı, Kütüphane ve Dokümantasyon Dairesi Başkanlığı, Kariyer Merkezi, Engelli Öğrenci Birimi vb.) **yöneticileriyle** görüşme gerçekleştirilmesi

İdari birimlerin yöneticileri ile bir araya gelerek kalite süreçlerinin birimlere yayılımı, birim(ler)in hedefleri ve bu hedeflerin kurumun stratejik hedefleri içerisindeki yeri, paydaşların süreçlere katılımı ve sürekli iyileşme çalışmaları hakkında görüşleri alınır.

Seçilen idari birimlerde bulunan **idari personelle** görüşülmesi

Toplantıda idari personelin yönetim ile ilişkileri, kalite güvence sistemindeki rolleri, mesleki gelişimi ve motivasyonu, kurum içi iletişim gibi hususlar ele alınır.

Değerlendirme Takımının **kurumun paydaşlarıyla** görüşmesi



İlgili paydaşların Üniversite hakkında görüşleri alınır.



## Genel

- Kurumun değerleri, misyon ve hedefleriyle uyumlu olarak; liderlik, yönetim ve kalite, eğitim ve öğretim, araştırma ve geliştirme ve toplumsal katkı süreçlerinde sahip olduğu kaynakları ve yetkinlikleri nasıl planlanmakta ve yönetilmektedir?
- Kurumun genelinde ve süreçler bazında izleme ve iyileştirmelerin nasıl gerçekleştirilmektedir?
- Planlama, uygulama, izleme ve iyileştirme süreçlerine paydaş katılımı ve kapsayıcılığı nasıl sağlanmaktadır?
- Kurumun iç kalite güvencesi sisteminde güçlü ve iyileşmeye açık alanların nelerdir?
- Gerçekleştirilemeyen iyileştirmelerin nedenleri nelerdir?
- Yükseköğretimin hızlı değişen gündemi kapsamında kurumun rekabet avantajını koruyabilmesi için kalite güvencesi sisteminde sürdürülebilirlik nasıl sağlanabilir?



### **Akademik Birim Yöneticilerine:**

- Kurumunuzun misyonu, vizyonu ve hedefleri nelerdir? Misyon, vizyon ve hedefleri gerçekleştirmek için kurumunuz hangi faaliyetleri gerçekleştirmektedir?
- Kurumun genelinde ve süreçler bazında izleme ve iyileştirmeler nasıl gerçekleştirilir?
- Planlama, uygulama, izleme ve iyileştirme süreçlerine paydaş katılımı ve kapsayıcılığı nasıl sağlanır?
- Ders dağılımları nasıl gerçekleştiriliyor?

### **Hazırlık yaparken;**

- Akademik ve idari personeliniz ile öğrencilerinizi, Üniversitemiz Kurumsal Akreditasyon Programı (KAP) ve süreci hakkında bilgilendirdiniz mi?
- Biriminiz web sitesini kontrol edip güncellediniz mi?
- Eğitim-öğretim programlarınızın bilgi paketlerini gözden geçirdiniz mi?
- Üniversitemizin 2024 yılı Kurum İç Değerlendirme Raporu (KİDR)'nu incelediniz mi?
- Üniversitemiz web sitesinde sunulan Kalite Güvence Sistemi'mize ilişkin belgeleri incelediniz mi?
- Üniversitemiz Kurumsal Akreditasyon Ara Değerlendirme Programı Hazırlık Rehberi'ni inceleyerek biriminiz bünyesinde hazırlıklara başladınız mı? (Süreç iyileştirme çalışmaları, faaliyet girişleri vb.)
- Kurumsal kalite politikasını incelediniz mi?



## Akademik Personele

- Üniversitemiz Kurumsal Akreditasyon süreci hakkında bilgi sahibi misiniz?
- Ders planlarını nasıl hazırlıyor ve gözden geçiriyorsunuz?
- Ders kazanımlarının program çıktıları ile uyumunu nasıl kontrol ediyorsunuz?
- Öğrenci iş yüküne dayalı ders tasarımı konusunda neler yapılıyor?
- Yaptığınız çalışmalara yönelik motivasyon, ödül, takdir mekanizmaları var mı?

## Hazırlık yaparken;

- Öğrencilerinizi Kurumsal Akreditasyon süreci hakkında bilgilendirdiniz mi?
- Derslerinize ilişkin bilgilerinizi, ders bilgi paketine uygun ve eksiksiz bir şekilde girdiğinizi kontrol ettiniz mi?
- Danışmanı olduğunuz öğrencilerinizle iletişim halinde misiniz?
- Üniversitemizin 2024 yılı Kurum İç Değerlendirme Raporu (KİDR)'nu incelediniz mi?
- Üniversitemiz web sitesinde sunulan Kalite Güvence Sistemi'mize ilişkin belgeleri incelediniz mi?
- Kurumsal kalite politikalarını incelediniz mi?



## İdari Birim Yöneticilerine

- Kurumunuzun misyonu, vizyonu ve hedefleri nelerdir? Misyon, vizyon ve hedefleri gerçekleştirmek için kurumunuz hangi faaliyetleri gerçekleştirmektedir?
- Kurumun genelinde ve süreçler bazında izleme ve iyileştirmeler nasıl gerçekleştirilir?
- Planlama, uygulama, izleme ve iyileştirme süreçlerine paydaş katılımı ve kapsayıcılığı nasıl sağlanır?

## Hazırlık yaparken;

- Birim personelinizi Üniversitemiz Kurumsal Akreditasyon süreci hakkında bilgilendirdiniz mi?
- Personelinizin görev ve sorumlulukları tanımlı mı?
- Biriminiz web sitesini kontrol edip güncellediniz mi?
- Üniversitemizin 2024 yılı Kurum İç Değerlendirme Raporu (KİDR)'nu incelediniz mi?
- Üniversitemiz web sitesinde sunulan Kalite Güvence Sistemi'mize ilişkin belgeleri incelediniz mi?
- Kurumsal kalite politikalarını incelediniz mi?



## İdari Personele

- Üniversitemiz Kurumsal Akreditasyon süreci hakkında bilgilendirildiniz mi?
- Sorumlu olduğunuz iş ve süreçler tanımlı mı?
- Üniversitemizin 2024 yılı Kurum İç Değerlendirme Raporu (KİDR)'nu incelediniz mi?
- Üniversitemiz web sitesinde sunulan Kalite Güvence Sistemi'mize ilişkin belgeleri incelediniz mi?



## Öğrencilere sorulabilecek sorular

- Üniversitemiz Kurumsal Akreditasyon süreci hakkında bilgilendirildiniz mi?
- Karar alma süreçlerine katılıyor musunuz?(komisyon, kurul vb toplantı)
- Aldığınız derslerin bilgi paketleri yeterli ve güncel mi?
- Danışmanınız ile iletişim halinde misiniz?
- Kurumun paydaşı olarak üniversitenize hangi alanlarda katkı sağlama fırsatı sunulmaktadır (Anketler, stratejik plan, topluluk faaliyetleri, araştırma ve geliştirme, toplumsal katkı vb)
- Üniversitemiz web sitesinde sunulan Kalite Güvence Sistemi'mize ilişkin belgeleri incelediniz mi?
- Üniversitenizde gerçekleştirilen kalite güvence faaliyetlerinden (kalite yönetimi, süreç iyileştirme vb.) haberdar mısınız?









**TEŞEKKÜRLER.**

[uludag.edu.tr](http://uludag.edu.tr)