



FEN-EDEBİYAT FAKÜLTESİ TEST VE ANALİZ HİZMETLERİ

Bursa Uludağ Üniversitesi Döner Sermaye İşletmesi Yürütme Kurulu'nun 17.05.2021 tarih ve 2021/09 sayılı oturumunda alınan kararla, Fakültemiz Fizik, Kimya, Biyoloji ve Moleküler Biyoloji ve Genetik Bölümü Araştırma Laboratuvarları tarafından araştırma, geliştirme, inceleme, uygulama ve projeler ile kamu ve özel kişi ve kuruluşların ihtiyacı olan test ve analizler yapılmaktadır.

Test ve analiz hizmeti alabilmek için analiz bedelinin Bursa Uludağ Üniversitesi Döner Sermaye İşletmesi hesabına yatırılması gerekmektedir. Projeler kapsamında (BAP, TÜBİTAK vb.) yapılacak test ve analizler için; Bursa Uludağ Üniversitesi Döner Sermaye İşletmesinden alınan faturanın, analiz öncesinde analizin yapılacağı laboratuvarın sorumlusuna teslim edilmesi gerekmektedir. Proje kapsamında olmayan test ve analiz taleplerinde ise hizmet bedelinin Bursa Uludağ Üniversitesi Döner Sermaye İşletmesi hesabına yatırılması ve yapılacak analiz bilgisinin açıklama olarak yer aldığı banka dekontunun analiz öncesinde analizin yapılacağı laboratuvarın sorumlusuna teslim edilmesi gerekmektedir.

BANKA HESAP BİLGİLERİ

Banka/Şube Adı : Türkiye Halk Bankası Bursa Uludağ
Üniversitesi Şubesi
Hesap Adı : Bursa Uludağ Üniversitesi Döner Sermaye
İşletmesi Hesabı
IBAN No : TR04 0001 2001 3290 0006 0001 07

İLETİŞİM

Bursa Uludağ Üniversitesi Fen Edebiyat Fakültesi
Görükle Kampüsü, 16059 Nilüfer, Bursa / TÜRKİYE
Telefon 0 224 294 16 51
Fax 0 224 294 18 98



BİYOLOJİ BÖLÜMÜ

HÜCRE KÜLTÜRÜ ve GENETİK TOKSİKOLOJİ ARAŞTIRMA LABORATUVARI

Biyoloji Bölümü Hücre Kültürü ve Genetik Toksikoloji Laboratuvarı'nda aşağıda sıralanan cihazlar bulunmaktadır. Hücre Kültürü ve Genetik Toksikoloji Laboratuvarı bünyesinde; sitotoksiste, hücre ölüm modu, genotoksiste ve gen ekspresyon analizleri yapılmaktadır.

Floresans Mikroskop (Nikon Eclipse 80i),
Işık Mikroskobu (Nikon Eclipse E100),
Pastör Fırını (Elektromag M3025P),
Mikroplaka Çalkalayıcı (Biosan PSU-2T),
Mikroplaka Okuyucu (Biotek ELx800),
Soğutmalı Santrifüj (Sigma 2-16pk),
CO₂'li İnkübatör (Panasonic MCO-18AC-PE),
Clas 2 Steril Kabin (Berner Flow Safe B-[MaxPro]2-130),
İnvert Mikroskop (SOIF),
Hücre Sayım Cihazı (Roche Cedex XS),
Hücre Sayım Cihazı (Milipore Sceptor),
Soğutmalı İnkübatör (Mikrotest MT-SB-1010),
Mikrosantrifüj (Origo Scanfuge mini),
QPCR (Bio-Rad CFX Connect) ve
Guava® Muse® Cell Analyzer

Analiz türü/Kodu	Test Adı	Hizmet Bedeli*
Sitotoksiste/(HKGT-1)	XTT testi	7.000 ₺
Sitotoksiste/(HKGT-2)	Klonojenik test	6.000 ₺
Sitotoksiste/(HKGT-3)	Hücre içi ROS testi	6.500 ₺
Hücre ölüm modu/(HKGT-4)	Apoptotik hücre ölümü	8.000 ₺
Genotoksiste/(HKGT-5)	Komet testi	7.000 ₺
Genotoksiste/(HKGT-6)	Mikronukleus testi	6.500 ₺
Genotoksiste/(HKGT-7)	Kromozom aberasyon testi	6.500 ₺
Gen ekspresyon analizi/(HKGT-8)	QPCR	**
Yara İyileşmesi Yöntemi / HKGT-9	WHA	6.000 ₺

* Hizmet bedellerine KDV (%20) dahil değildir. Bursa Uludağ Üniversitesi mensubu öğretim elemanlarının, Bilimsel Araştırma Projeleri (BAP) Birimi ya da kurum dışı (TUBİTAK, Avrupa Birliği, SANTEZ vb) destekli projeleri kapsamındaki hizmet alımı taleplerinde %20, kamu kurum ve kuruluşları ile diğer üniversitelerin hizmet alımı taleplerinde % 15 indirim uygulanmaktadır.

** Fiyat belirlenmesi için iletişime geçilmelidir.

Testler kendine özgü koşullar ve şartlar gerektirdiğinden; hizmet alımı ile ilgili bilgi edinmek ve resmi fiyat teklifi almak için, Hücre Kültürü ve Genetik Toksikoloji Laboratuvarı sorumlusu öğretim üyeleri ile iletişime geçilmelidir.

Prof. Dr. Nilüfer ÇİNKILIÇ

BUÜ Fen Edebiyat Fakültesi Biyoloji Bölümü Öğretim Üyesi

Tel: 0224 2941797- 0224 2941667

e-posta: aydemirn@uludag.edu.tr <https://www.gentoxlab.net/>

Prof. Dr. Tolga ÇAVAŞ

BUÜ Fen Edebiyat Fakültesi Biyoloji Bölümü Öğretim

Tel: 0224 2941869- 0224 2941667

e-posta: tcavas@uludag.edu.tr <https://www.gentoxlab.net/>

Prof .Dr. Özgür VATAN

BUÜ Fen Edebiyat Fakültesi Biyoloji Bölümü Öğretim Üyesi

Tel: 0224 2941865- 0224 2941667

e-posta: ovatan@uludag.edu.tr <https://www.gentoxlab.net/>

LİMNOLOJİ ARAŞTIRMA LABORATUVARI

Limnoloji Araştırma Laboratuvarı bünyesinde; 11.02.2014 tarih ve 28910 sayılı **“YüzeySEL Sular ve Yeraltı Sularının İzlenmesine Dair Yönetmelik”** ve **“21.06.2019 tarih ve 30808 Biyolojik İzleme Tebliğ’ne”** göre biyolojik su kalitesini belirleme çalışmalarında rutin olarak kullanılan; fitoplankton sayımı (org/ml) ve teşhisi ile göllerde trofik durumun belirlenmesi, fitobentoz ve bentik omurgasız sayımı ve teşhisi ile akarsularda trofik durumun ve biyolojik su kalitesinin belirlenmesine yönelik analizler yapılmaktadır. Analizler Limnoloji Araştırma Laboratuvarı’nda bulunan inverted mikroskop (Prior), kameralı trinoküler araştırma mikroskobu (Euromex) ve kameralı trinoküler stereo zoom araştırma mikroskobu (Euromex) kullanılarak gerçekleştirilmektedir.



Analiz Adı	Yapılan Analizler	Hizmet Bedeli*
Göllerde fitoplankton sayımı ve teşhisi ile trofik durumun belirlenmesi ⁽¹⁾	(1) Numune alma	700 ₺
	Fitoplankton sayımı ve teşhisi	1.000 ₺
Akarsularda fitobentoz sayımı ve teşhisi ile trofik durumun belirlenmesi ⁽²⁾	(2) Numune alma	700 ₺
	Fitobentoz sayımı ve teşhisi	1.000 ₺
Akarsularda bentik makroomurgasız sayımı ve teşhisi ile trofik durumun belirlenmesi ⁽³⁾	(3) Numune alma	700 ₺
	Bentik makroomurgasız sayımı ve teşhisi	900 ₺
	Biyotik indeks uygulaması (BMWP, TBI, BBI vb.)	500 ₺**

* Hizmet bedellerine KDV (% 20) dahil değildir. Bursa Uludağ Üniversitesi mensubu öğretim elemanlarının Bilimsel Araştırma Projeleri (BAP) Birimi ya da kurum dışı (TUBİTAK, Avrupa Birliği, SANTEZ vb) destekli projeleri kapsamındaki hizmet alımı taleplerinde % 50 indirim uygulanmaktadır. Kamu kurum ve kuruluşları ile diğer üniversitelerin hizmet alımı taleplerinde % 15 indirim uygulanmaktadır. Çoklu sayımlarda iletişime geçilerek teklif alınması durumunda ilave indirim uygulanmaktadır.

** İndeks başına hizmet bedelidir.

(1) Analizde numune alma; "EN 16698 Su Kalitesi – İç suların gelen fitoplanktondan nicel ve nitel numune alınmasına ait kılavuz" standardına; sayım ise "TS EN 15204 Değiştirilmiş Mikroskopî Yöntemi (Utermöhl Technique) Kullanılarak Fitoplanktonların Sayılmasına Dair Standart Kılavuz" standardına göre gerçekleştirilmektedir.

(2) Analizde numune alma; "TS EN 15708 Su kalitesi -Sığ akarsulardaki fitobentozların araştırılması, numune alınması ve laboratuvar analizleri için kılavuz standard", "TS EN 14407 Su kalitesi - Akarsulardan ve göllerden bentik numunelerin, tanımlanması ve sayılması için kılavuz", "TS EN 13946 Su kalitesi- Nehirlerden ve göllerden bentik diatomlardan rutin numune alınması ve hazırlanması için kılavuz" standardına, sayım ise "TS EN 15708 Su kalitesi -Sığ akarsulardaki fitobentozların araştırılması, numune alınması ve laboratuvar analizleri için kılavuz", "TS EN 14407 Su kalitesi - Akarsulardan ve göllerden bentik numunelerin, tanımlanması ve sayılması için kılavuz", "TS EN 13946 Su kalitesi- Nehirlerden ve göllerden bentik diatomlardan rutin numune alınması ve hazırlanması için kılavuz" standardına göre gerçekleştirilmektedir.

(3) Analizde numune alma; "TS EN ISO 10870 Su kalitesi-Tatlı sularında nehir dibi makro omurgasızlar için numune alma metodunun ve cihazlarının seçimi" ve "TS EN 16150 Su Kalitesi – Çamurlu nehirlerden bentik makro organizmaların oranlı sayısız habitat numune alınmasına dair kılavuz" standardına, sayım ise "TS EN ISO 8689-1 Su Kalitesi-Nehirlerin biyolojik sınıflandırılması - Bölüm 1: nehir dibi makro omurgasızların incelenmesinden elde edilen biyolojik kalite verilerinin yorumlanması için kılavuz" ve "TS EN ISO 8689-2 Su Kalitesi-Nehirlerin biyolojik sınıflandırılması - Bölüm 2: nehir dibi makroomurgasızlarının incelenmesinden elde edilen biyolojik kalite verilerinin sunumu için kılavuz" standardına göre gerçekleştirilmektedir.

Analizler kendine özgü koşullar ve şartlar gerektirdiğinden; hizmet alımı ile ilgili bilgi edinmek ve resmi fiyat teklifi almak için, Limnoloji Laboratuvarı sorumlusu öğretimi üyesi ile iletişime geçilmelidir.

Prof. Dr. Nurhayat Dalkıran

BUÜ Fen Edebiyat Fakültesi Biyoloji Bölümü Öğretim Üyesi

Tel: 0 224 294 1866, e-posta: dalkiran@uludag.edu.tr



KİMYA BÖLÜMÜ

Kimya Bölümü Araştırma Laboratuvarları bünyesinde aşağıda sıralanan cihazlar bulunmaktadır.

Sıvı Kromatografisi-İndüktif Eşleşmiş Plazma-Kütle Spektrometresi (HPLC/ICP-MS)
(PerkinElmer ELAN9000 ICP-MS)

Gaz Kromatografisi-Kütle Spektrometresi (GC-MS)
(Agilent 7890A Gaz Kromatografisi 5975C Kütle Spektrometresi)

Yüksek Performanslı Sıvı Kromatografisi (HPLC)
(Agilent Technologies 1200 Series, DAD ve Floresans dedektör)

Alevli Atomik Absorpsiyon Spektrofotometresi (AAAS)
(Thermo Elemental, HG-100)

Grafit Fırınılı Atomik Absorpsiyon Spektrofotometresi (GFAAS)
(GBC)

Termal Gravimetrik Analiz/ Diferansiyel Termal Analiz (TGA/DTA)
(Seiko Exstar TG/DTA 6200)

Infrared Spektrofotometresi(IR)
(Pelkin Elmer, Spectrum 100)

Sıcaklık Kontrollü UV-VIS Spektrofotometresi
(Shimadzu, UV-1700)

Temas Açısı ve Yüzey Gerilimi Ölçüm Cihazı
(KSV Instrument, Attention Theta)

Optik Profilometre
(Zeta Instruments)

Liyofilizatör
(Labconco, FreeZone 2,5 Plus)



Analiz Adı	Hizmet Bedeli*
TGA/DTA analizi	390 ₺
ICP-MS ile element tayini***	
Tek Element	675 ₺
2-5 Element	750 ₺
6-10 Element	825 ₺
11-20 Element****	975 ₺
>20 Element	1.200 ₺
FTIR analizi	350 ₺
FTIR analizi ** (Bursa Uludağ Üniversitesi Mensubu)	105 ₺
UV-Vis analizi**	350 ₺
Temas açısı ve yüzey gerilimi ölçümü	
Yüzeylerde temas açısı ölçümü	300 ₺
Yüzeylerde serbest yüzey enerjisi ölçümü	800 ₺
Sıvılarda yüzey gerilimi ölçümü	350 ₺
Optik profilometre ile yüzey görüntüleme ve kaplama kalınlığı ölçümü	400 ₺
AAAS ile element tayini***	
Tek element	750 ₺
4 elemente kadar 1 numune	1.500 ₺
Toplam sertlik (EDTA-Titrimetrik)	375 ₺
pH ölçümü (pH 4.0,7.0 ve 10.0 tamponları ile)	300 ₺
Boyama madde analizleri ve raporlanması	9.000 ₺
Hipromelloz Analizi ve Raporlanması	7.500 ₺
HPLC-DAD analizi	
Fenolik madde analizi (tek bileşik)	4.500 ₺
Karotenoid analizi (tek bileşik)	4.500 ₺
Numuna hazırlama	4.500 ₺
Metot geliştirme	9.000 ₺
Kalitatif Analiz	1.800 ₺
Kantitatif Analiz	3.600 ₺
Toplam fenolik madde (Folin-Ciocalteu Yöntemi) tayini	2.700 ₺
Antioksidan kapasite (DPPH, FRAP ve ABTS, CHROMAC yöntemi) tayini	2.700 ₺
Toplam flavanoid tayini	2.700 ₺
Numune hazırlama-Liyofilizasyon işlemi	1.800 ₺
Termoplastik polimerlerin tanımlanması ve raporlanması	4.500 ₺
Termoset polimerlerin tanımlanması ve raporlanması	4.500 ₺

Analiz Adı	Hizmet Bedeli*
GC-MS analizi	
Plastik ürünlerde fitalat analizi	6.750 ₺
Metot geliştirme	6.750 ₺
Isıl desorpsiyon (head-space GC-MS) ile kalitatif uçucu bileşen tayini	10.125₺
Antimikrobiyal aktivite testi (MİK Testi)	1.500 ₺ / Örnek
Antimikrobiyal aktivite testi (Disk Difüzyon Yöntemi)	1.500 ₺ / Örnek
Antimikrobiyal aktivite testi (Tekstil Numuneleri için) AATCC 147 yöntemi AATCC 30 yöntemi AATCC-100 yöntemi SN 195 920 yöntemi (Verilen fiyat farklı yöntem uygulandığında değişiklik gösterebilir)	1.500 ₺ / Örnek

* Hizmet bedellerine KDV (% 20) dahil değildir. Bursa Uludağ Üniversitesi mensubu öğretim elemanlarının Bilimsel Araştırma Projeleri (BAP) Birimi destekli projeleri kapsamındaki hizmet alımı taleplerinde %50, kurum dışı (TUBİTAK, Avrupa Birliği, SANTEZ vb) destekli projeleri kapsamındaki hizmet alımı taleplerinde % 30 indirim uygulanmaktadır. Kamu kurum ve kuruluşları ile diğer üniversitelerin hizmet alımı taleplerinde % 15 indirim uygulanmaktadır.

** UV-Vis ölçümleri ile iyon, boya, ilaç vb sulu çözeltiler için kalibrasyon hazırlanması ve raporlama isteniyorsa fiyat teklifi almak için iletişime geçilmelidir.

*** Rutin analizler için sadece sertifikalı kalibrasyon doğrulama çözeltisi ile kontrol yapılacaktır. Cihazda eser ve ultra eser düzeyde element analizleri yapılacak olup; makro düzeyde bulunan element analizlerinde seyreltmeler söz konusu olduğunda analiz ücretinin yarısına kadar ilave ücret talep edilebilecektir.

Analiz, ilgili standardın laboratuvarında olup olmadığına; doğrulama çözeltisinin element içeriğine göre değişecektir. Standart veya referans gönderilmesi gerekebilecektir. Standart referans malzeme yoksa sadece sertifikalı kalibrasyon doğrulama çözeltisi ile kontrol yapılacaktır.

Belirtilen fiyatlar ileri hesaplama ve yorumlama içermemektedir.

Örnek hazırlama/çözünürleştirme aşaması, işlemi talep eden tarafından yapılacaktır. Çözünürleştirme üniversitemizin başka bir biriminde yapılacaksa o birim ile temasa geçilecek, gerekli yönlendirme yapılabilecektir. Numune kabul öncesi bu konuda bilgilendirme yapılacak ve bir form doldurulması istenecektir. Örnek matrisi ve örnek hazırlama işlemi ile ilgili yeterli bilgi verilmesine göre analizin uygun olup olmadığı belirlenecektir.

****11-20 elemente kadar numune isteklerinde % 10 indirim uygulanır. 21-100 arası örnek sayısı için aynı koşullarda %20 indirim uygulanır. 100 den fazla örnek için hizmet bedeli çalışmanın kapsamına göre belirlenir.

Analizler kendine özgü koşullar ve şartlar gerektirdiğinden; hizmet alımı ile ilgili bilgi edinmek ve resmi fiyat teklifi almak için, Kimya Bölüm Sekreterliği ile iletişime geçilmelidir. Talep edilen analize göre, Kimya Bölüm Başkanlığı tarafından sorumlu öğretim üyeleri ile iletişim sağlanacaktır.

Kimya Bölüm Sekreterliği:

Tel: 0224 294 17 20

e-posta: kimya@uludag.edu.tr



MOLEKÜLER BİYOLOJİ VE GENETİK BÖLÜMÜ

Moleküler Biyoloji ve Genetik Bölümü Araştırma Laboratuvarları bünyesinde aşağıda sıralanan cihazlar bulunmaktadır.

Real Time PCR cihazı
(QuantGene 9600)

Qubit 4 Florometre
(Thermo Fisher)

Masaüstü Soğutmalı Santrifüj
(Nüve NF 800R)

Thermal Cyclers
(Techgene)

UV-Vis Spektrofotometre
(Shimadzu UV mini 1240)

Jel görüntüleme sistemi
(Vilber Lourment)

<i>Analiz Adı</i>	<i>Hizmet Bedeli*</i>
Bitkisel dokudan izolasyon (Spektrofotometrik ölçüm ve agaroz jel ile DNA kontrolü dahildir.)	450 ₺
Hayvansal dokudan izolasyon (gr/doku) (Spektrofotometrik ölçüm ve agaroz jel ile DNA kontrolü dahildir.)	250 ₺
Mikroorganizmadan genomik DNA izolasyonu	250 ₺
Mikroorganizmadan plazmit DNA izolasyonu	250 ₺
Agaroz jelden DNA izolasyonu	250 ₺
Agaroz jel elektroforezi ile görüntüleme (10 örnek)	400 ₺
DNA miktar ölçümü (florimetrik) (8 örnek)	200 ₺
PCR amplifikasyonu	Fiyat koşullara bağlı olarak belirlenir.
Gen Sentezi/Klonlama 1	500 baza kadar 7.500 ₺/gen
Gen Sentezi/Klonlama 2	500-1500 baz için 15 ₺/baz
RNA miktar ölçümü (8 örnek)	100 ₺ / Örnek

Analiz Adı	Hizmet Bedeli*
Bitkiden RNA izolasyonu (1 örnek)	380 ₺ / Örnek
Hayvansal dokudan RNA izolasyonu (1 örnek)	250 ₺ / Örnek
RNA'nın agaroz jelde görüntülenmesi (10 örnek)	250 ₺ / Örnek
Bitkilere Gen Aktarımı İçin Vektör Hazırlama	10.000 ₺
Agrobacterium aracılığı ile gen aktarımı	Fiyat koşullara bağlı olarak belirlenir.
Örnek başına doku veya hücreden RNA izolasyonu (1-5 örnek)	370 ₺
Örnek başına doku veya hücreden RNA izolasyonu (6-20 örnek)	340 ₺
Örnek başına doku veya hücreden RNA izolasyonu (>20 örnek)	300 ₺
Örnek başına cDNA sentezi (1-5 örnek)	900 ₺
Örnek başına cDNA sentezi (6-20 örnek)	850 ₺
Örnek başına cDNA sentezi (>20 örnek)	700 ₺
Real-time PCR kullanımı	2.500 ₺ / Metod
Cihaz veya tesis kullanımı	Kullanılacak cihaz ve tesise göre fiyat belirlenir.
Real Time (Gerçek zamanlı) PCR, PCR'a giriş ve gen ekspresyonu analizleri (mRNA) (teorik), Hücre lizatlarından total RNA izolasyonu, cDNA sentezi	Çalışmanın kapsamına göre fiyat belirlenir.
Bitki moleküler genetiği ve biyoteknolojisi	Çalışmanın kapsamına göre fiyat belirlenir.
Bitki doku kültürü	Çalışmanın kapsamına göre fiyat belirlenir.
Biyoinformatik analiz	Çalışmanın kapsamına göre fiyat belirlenir.

* Hizmet bedellerine KDV (% 20) dahil değildir. Bursa Uludağ Üniversitesi mensubu öğretim elemanlarının Bilimsel Araştırma Projeleri (BAP) Birimi destekli projeleri kapsamındaki hizmet alımı taleplerinde %50, kurum dışı (TUBİTAK, Avrupa Birliği, SANTEZ vb) destekli projeleri kapsamındaki hizmet alımı taleplerinde % 30, indirim uygulanmaktadır. Uludağ Üniversitesi Teknoloji Geliştirme Bölgesi'nde (ULUTEK) yürütülen proje çalışmalarında % 40, diğer üniversiteler ile kamu kurum ve kuruluşlarının hizmet alımı taleplerinde ise sırasıyla % 20 ve % 20 oranında indirim uygulanmaktadır.

Prof. Dr. Aydın Türkeç

Bölüm Başkanı

Tel: 0224 2942821

e-posta: aturkec@uludag.edu.tr

FİZİK BÖLÜMÜ

Fizik Bölümü Araştırma Laboratuvarları bünyesinde aşağıda sıralanan cihazlar bulunmaktadır.

Taramalı Elektron Mikroskobu (SEM-EDX) (ZEISS EVO 40)

X-Işını Kırınım Cihazı (Bruker, D8 Discover)

Atomik Kuvvet Mikroskobu (AFM) (Nanomagnetics Instruments)

Stereo Mikroskop (LEICA M205C)

Endüstriyel Mikroskop (LEICA DM4000 M)

UV-Vis Spektrofotometre (Shimadzu 2600)

Taramalı elektron mikroskobu (SEM) ile yüksek büyütme oranlarında (40.000x) morfolojik görüntüleme ve enerji ayırmalı X-ışını (EDX) spektroskopisi ile element analizi yapılmaktadır. Bilgisayar destekli ışık mikroskobu ile 600x-1000x büyütme oranlarında renkli, yüksek çözünürlükte görüntüler elde edilebilmektedir. UV-Vis Spektrofotometre analizleri ile ince film materyallerinin soğurma, geçirgenlik ve yansıma spektrumları hazırlanmaktadır.

<i>Analiz Adı</i>	<i>Hizmet Bedeli*</i>
SEM Analizi	
Numunelerin Hazırlanması (Kurutma)	450 ₺
Numunelerin Altın-Paladyum ile Kaplanması	400 ₺
Numune inceleme (Her bir numune için 20 dakika)	700 ₺
XRD Analizi	
XRD Kırınım Deseni-Standart Çekim (İnce film, Toz ve Bulk numune)	600 ₺ / Numune
Düşük Açılı Kırınım Deseni Çekimi (1 saate kadar)	600 ₺ / Numune (ek 100 ₺ / her saat)
Faz Analizi (Desen çekiminden sonra)	600 ₺ / Numune
Rieltveld Analizi	2.500 ₺ / Numune

Analiz Adı	Hizmet Bedeli*
VSM (Titreşken Numune Manyetometresi) Analizi	
Manyetik Histeresis Analizi (M-H Eğrisi)	600 ₺ / Numune
Manyetorezistans Analizi (MR Değişimi)	600 ₺ / Numune
AFM Analizi	
Dynamic Mod	500 ₺
Stereo Mikroskop Analizi** (Numune alma, inceleme ve görüntüleme)	300 ₺ / Saat
Endüstriyel Mikroskop Analizi** (Numune alma, inceleme ve görüntüleme)	300 ₺ / Saat
UV-Vis Spektrofotometre Analizi (Her bir numune için)	300 ₺

* Hizmet bedellerine KDV (% 20) dahil değildir. Bursa Uludağ Üniversitesi mensubu öğretim elemanlarının Bilimsel Araştırma Projeleri (BAP) Birimi destekli projeleri kapsamındaki hizmet alımı taleplerinde %50, kurum dışı (TUBİTAK, Avrupa Birliği, SANTEZ vb) destekli projeleri kapsamındaki hizmet alımı taleplerinde % 40, indirim uygulanmaktadır. Uludağ Üniversitesi Teknoloji Geliştirme Bölgesi'nde (ULUTEK) yürütülen proje çalışmalarında % 40, diğer üniversiteler ile kamu kurum ve kuruluşlarının hizmet alımı taleplerinde ise sırasıyla % 20 ve % 20 oranında indirim uygulanmaktadır.

** Belirtilen hizmet bedelleri saat başıdır.

Mikroskop analizleri (SEM, AFM, Stero Mikroskop ve Endüstriyel Mikroskop) resmi teklif mektubu için Mikroskopi Laboratuvarı sorumlusu öğretim üyeleri ile, analiz süreci ve analiz detayları hakkında bilgi almak için SEM Operatörü ile iletişime geçilmektedir. Analiz öncesinde Fen-Edebiyat Fakültesi Fizik Bölümü web sayfasında bulunan **“Mikroskop Laboratuvarı Başvuru Formu”** doldurulmalıdır.

Mikroskopi Laboratuvarı Sorumluları

Prof. Dr. S. Kemal AKAY

BUÜ Fen Edebiyat Fakültesi Fizik Bölümü Öğretim Üyesi

Tel: 0 224 294 17 19

e-posta: kakay@uludag.edu.tr

Prof. Dr. Özer YILMAZ

BUÜ Fen Edebiyat Fakültesi Biyoloji Bölümü Öğretim Üyesi

Tel: 0 224 294 28 65

e-posta: ozery@uludag.edu.tr

Bahadır KARADUMAN

SEM operatörü



Tel: (0224) 29 41894

e-posta: bkaraduman@uludag.edu.tr

UV-Vis Spektrofotometre analizi için resmi teklif mektubu almak ve/ veya analiz süreci ve detaylar hakkında bilgi almak için Laboratuvar sorumlusu öğretim üyesi ile iletişime geçilmektedir. Analiz öncesinde Fen - Edebiyat Fakültesi Fizik Bölümü web sayfasında bulunan **“UV-VIS Spektrofotometresi Deney İstek Formu”** doldurulmalıdır.

Prof. Dr. Ahmet PEKSÖZ

BUÜ Fen Edebiyat Fakültesi Fizik Bölümü Öğretim Üyesi

Tel: 0 224 294 17 13

e-posta: peksoz@uludag.edu.tr

Nanomalzeme Laboratuvarı Sorumluları

“XRD analizi ve VSM analizi teklif mektubu için laboratuvar sorumlusu öğretim üyeleri ile iletişime geçilmelidir.”

Prof. Dr. Mürsel ALPER

BUÜ Fen Edebiyat Fakültesi Fizik Bölümü Öğretim Üyesi

Tel: 0 224 294 16 97

e-posta: malper@uludag.edu.tr

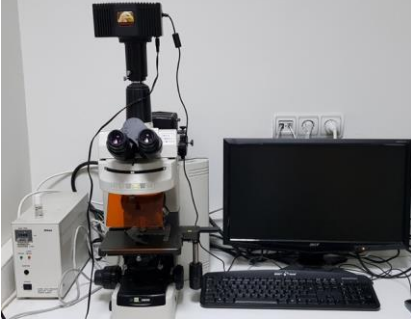
Doç. Dr. Mürşide ŞAFAK HACİSMAİLOĞLU

BUÜ Fen Edebiyat Fakültesi Fizik Bölümü Öğretim Üyesi

Tel: 0 224 294 17 11

e-posta: msafak@uludag.edu.tr

CİHAZLARIMIZ



Floresans Mikroskop
(Nikon Eclipse 80i)



Işık Mikroskobu
(Nikon Eclipse E100)



İnvert Mikroskop
(SOIF)



Hücre Sayım Cihazı
(Roche Cedex XS)



**Guava® Muse®
Cell Analyzer**



QPCR
(Bio-Rad CFX Connect)



UV-Vis Spektrofotometre (Shimadzu 2600)



Sıvı Kromatografisi-İndüktif Eşleşmiş Plazma- Kütle Spektrometresi
(HPLC/ICP-MS) (PerkinElmer ELAN9000 ICP-MS)



Gaz Kromatografisi-Kütle Spektrometresi
(GC-MS) (Agilent 7890A Gaz Kromatografisi 5975C Kütle Spektrometresi)



Yüksek Performanslı Sıvı Kromatografisi
(HPLC) (Agilent Technologies 1200 Series, DAD ve Floresans dedektör)



Alevli Atomik Absorpsiyon Spektrofotometresi
(AAAS) (Thermo Elemental, HG-100)



**Grafit Fırınılı Atomik Absorpsiyon Spektrofotometresi
(GFAAS) (GBC)**



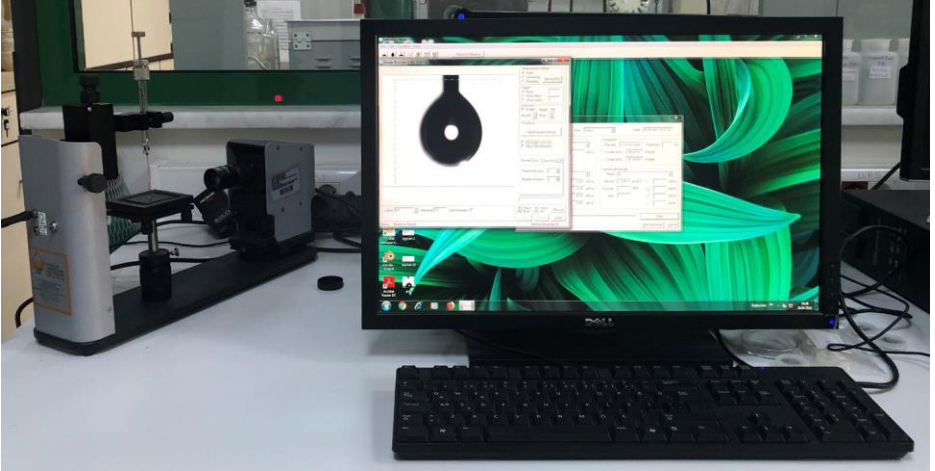
**Termal Gravimetrik Analiz/ Diferansiyel Termal Analiz
(TGA/DTA) (Seiko Exstar TG/DTA 6200)**



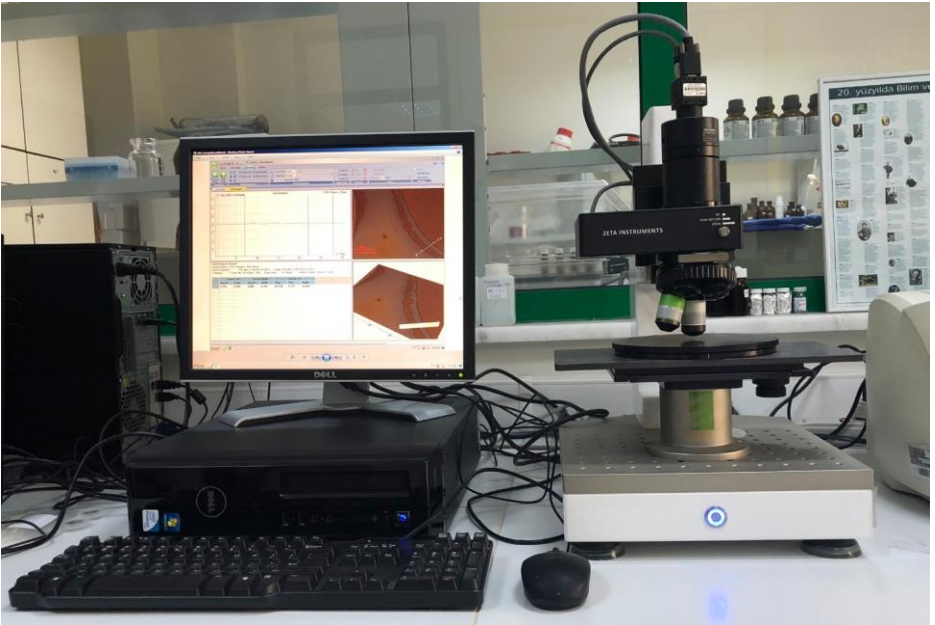
Infrared Spektrofotometresi
(IR) (Pelkin Elmer, Spectrum 100)



Sıcaklık Kontrollü UV-Vis Spektrofotometresi
(Shimadzu, UV-1700)



Temas Açısı ve Yüzey Gerilimi Ölçüm Cihazı
(KSV Instrument, Attention)



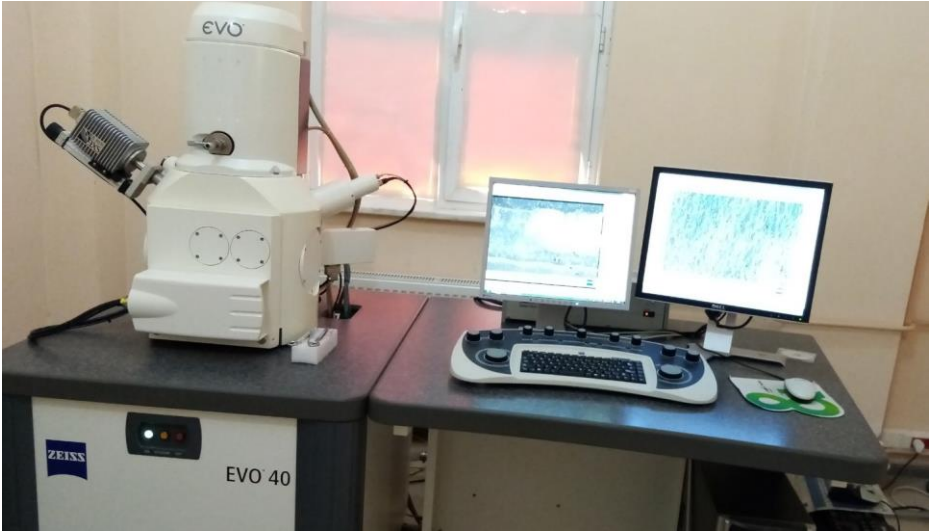
Optik Profilometre
(Zeta Instruments)



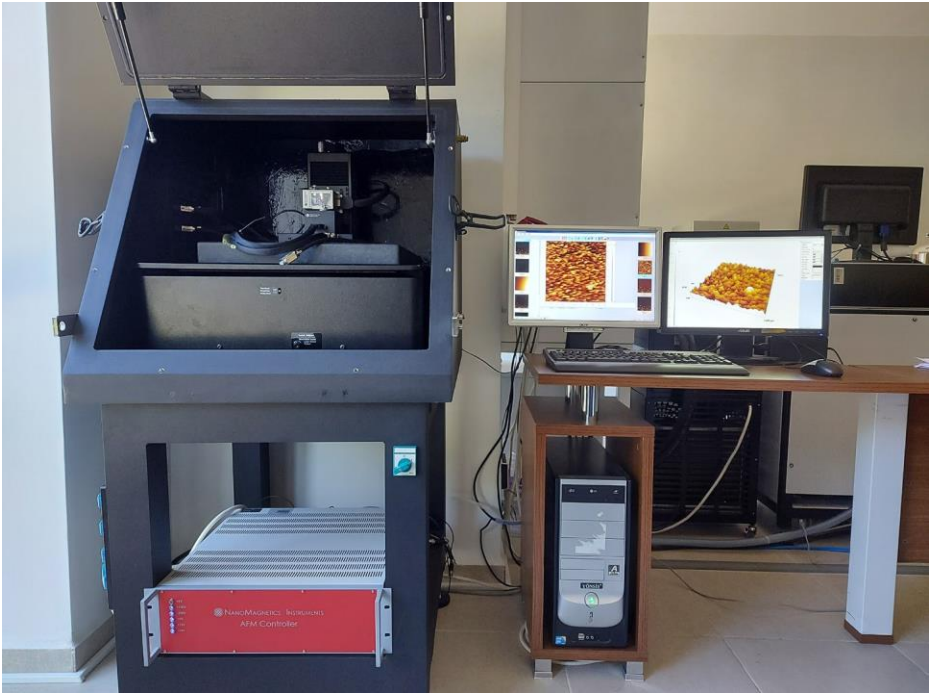
Endüstriyel Mikroskop
(LEICA DM4000 M)



Liyofilizatör
(Labconco, FreeZone 2,5 Plus)



Taramalı Elektron Mikroskobu
(SEM-EDX) (ZEISS EVO 40)



**Atomik Kuvvet Mikroskobu
(AFM) (Nanomagnetics Instruments)**



**Stereo Mikroskop
(LEICA M205C)**



X-Işını Kırınım Cihazı
(Bruker, D8 Discover)



LABORATUVARLARIMIZ

HÜCRE KÜLTÜRÜ ve GENETİK TOKSİKOLOJİ ARAŞTIRMA LABORATUVARI



LİMNOLOJİ ARAŞTIRMA LABORATUVARI



KİMYA BÖLÜMÜ ARAŞTIRMA LABORATUVARI

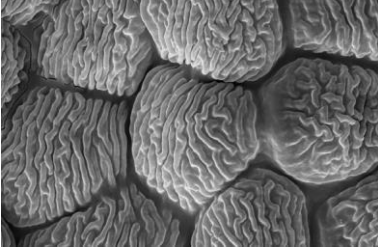




KİMYA BÖLÜMÜ ARAŞTIRMA LABORATUVARI



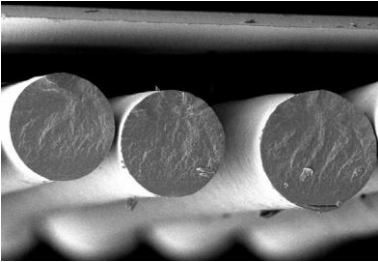
TARAMALI ELEKTRON MİKROSKOBU (SEM) GÖRÜNTÜLERİ



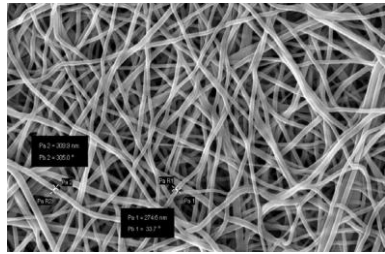
Bitki



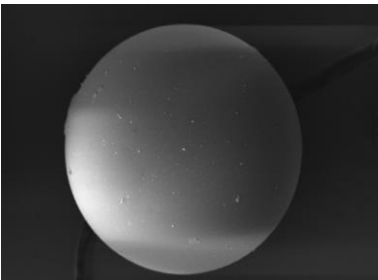
Polen



Tekstil lifi

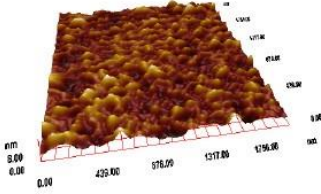


Tekstil Yüzeyi

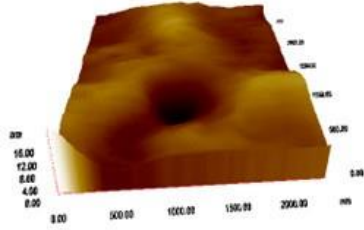


Polimerik Mikroküre

ATOMİK KUVVET MİKROSKOBU (AFM) GÖRÜNTÜLERİ



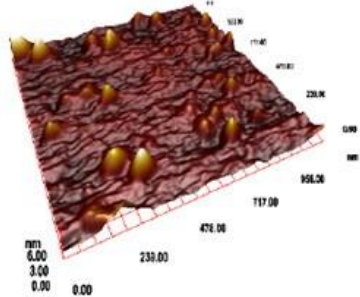
Altın Yüzeji



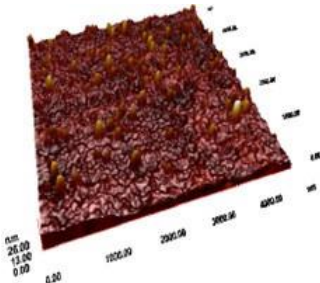
Polimerik Film Yüzeji



Cam Yüzeji



Protein Adsorbe Edilmiş
Cam Yüzeji



Polimer Kaplama

ALG ve BENTİK OMURGASIZ FOTOĞRAFLARI



Epithemia adnata



Craticula cuspidata



Cocconeis placentula



**Ephemeroptera ordosu
Potamanthus sp. larvası**



**Diptera ordosu
Plephariceridae larvası**

**BURSA ULUDAĞ ÜNİVERSİTESİ
BASİMEVİ MÜDÜRLÜĞÜ**