

# BURSA'DA ZAMAN

BURSA BÜYÜKŞEHİR BELEDİYESİ'NİN KÜLTÜR HİZMETİDİR





# İÇİNDEKİLER



s4



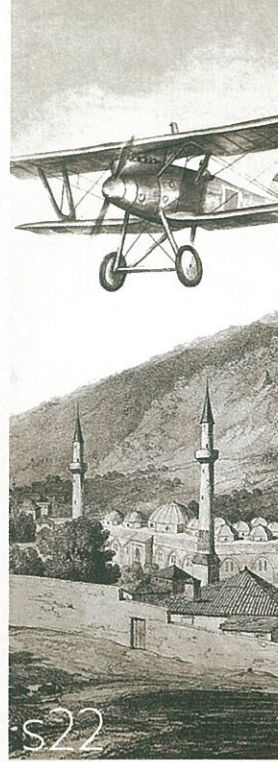
s8



s16



s18



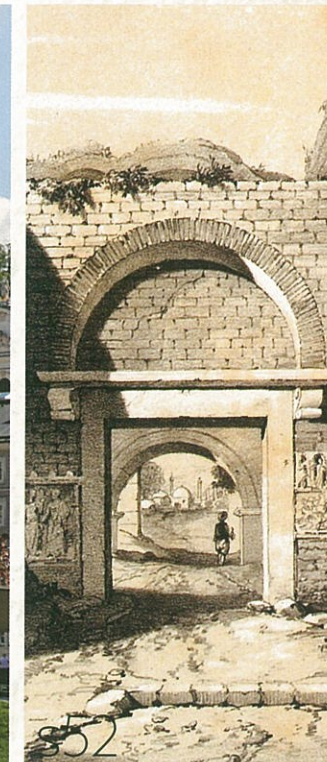
s22



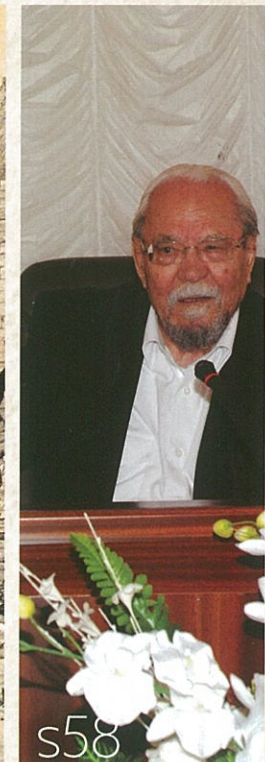
s30



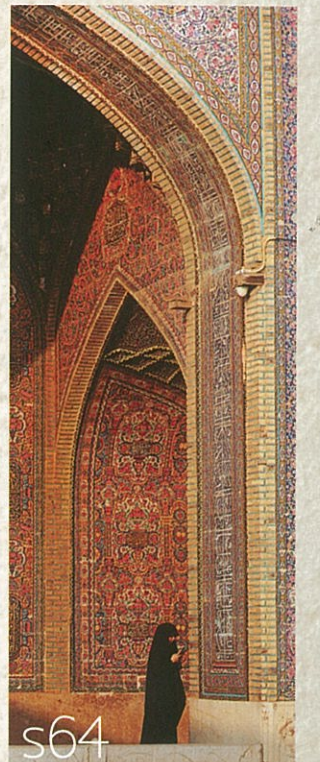
s40



s52



s58



s64

- S4 Darbe ve Devrim / *Metin Önal Mengüşoğlu*  
S8 Darbeli demokrasi... / *İsmail Kemal Kemankaş*  
S15 Darbe Mağduru Başkan; Eroğlu, Son Yolculuğuna Uğurlandı / *İsmail Kemal Kemankaş*  
S16 Başarısız Darbeden Geriye Kalan  
S18 Hem Asker Hem Öğretmen Hem Derviş Bursalı Mehmet Tahir Efendi / *Prof. Dr. Mustafa Kara*  
S22 Kurtuluş Savaşı'nın İlk Uçuşunu Yapan Tayyare; "Güzel Bursa" / *Deniz Dalkılıç*  
S30 Muradiye Türbelerinde Kalemîşi Kitabeler / *Ömer Kaptan*  
S40 Avusturya / *Ahmet Ö. Erdönmez*  
S44 Dünya Tarihi Kentler Birliği Toplantısı / *Aziz Elbas*  
S46 Dünya Tarihi Kentleri 2018'de Bursa'da Buluşuyor / *Saffet Yılmaz*  
S52 Batı'nın Doğu'yu Anlama Seyahatleri / *Saffet Yılmaz*  
S58 Değerli Hocam Halil İncalcık ve Bursa / *Prof. Dr. Yusuf Oğuzoğlu*  
S62 Halil İncalcık'ın Bursa'sı / *Raif Kaplanoğlu*  
S64 İpeğin Peşinde; İran / *Saffet Yılmaz*  
S70 İran / *Ahmet Ö. Erdönmez*

- S74 İpek Yolu Şehirleri Toplantısı ve İran / *Aziz Elbas*  
S76 İznik Gölü Bazilikası'nın Köle Tasvirli Sikkeleri / *Prof. Dr. Mustafa Şahin*  
S80 Londra Müzelerinde İznik Çinileri Yılı / *Prof. Dr. Mustafa Şahin*  
S82 Bursa'nın Anıtsal Meşcit ve Camileri / *Mümine Güdü*  
S86 Mâh-ı Muharrem Geldi / *Prof. Dr. Mustafa Kara*  
S88 Işık ve Şehir; Singapur / *İzzet Keribar*  
S94 Bursa Kalesi Kent Silüetindeki Yerini Aldı / *Aziz Elbas*  
S96 Beyazıt Paşa Medresesi Açılışa Hazır  
S97 Binbir Gece Masalları Raflarda  
S98 Bursa Kalesi'nin Gizemli Galerileri / *Aziz Elbas*  
S101 600 Yıllık İhtişam: Daye Hatun Camii  
S102 İznik'in 630 Yıllık Değeri Gün Yüzüne Çıktı  
S103 Üsküp'ün Kalbine Bursa Mührü  
S104 400 Yıllık Eser: Yörükler Mescidi



Prof. Dr. Mustafa Şahin / Uludağ Üniversitesi, Fen-Edebiyat Fakültesi, Arkeoloji Bölümü



# İngilizler İznik Çinilerini Yeniden Keşfediyor: Londra Müzelerinde İznik Çinileri Yılı

Geçtiğimiz günlerde Londra'ya yaptığımız bir ziyarette British/İngiliz ile Victoria ve Albert Müzelerini tekrar ziyaret etme fırsatı bulduk. Londra'nın dünyaca ünlü bu iki müzesinin sergi, hediyelik eşya, kafeterya gibi değişik bölümlerinde sık sık İznik çinilerine ait motiflerle ve İznik adı ile karşılaşınca değişiklik dikkatimizi çekti. Belki bunda bir süreden beri İznik'te çalışmamızın da etkisi olmuştur. Bir tür algıda seçicilik.

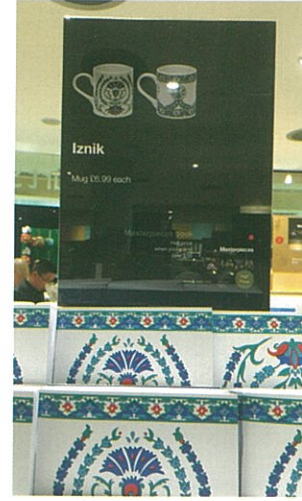
İlginç bir şekilde her iki müze de aynı anda İznik çinilerine yoğunlaşmış. Müzelerin İslami Eserler bölümlerinde İznik Çinileri ön plana çıkartılarak yeniden düzenlenmiş. 2016 yılında İngilizler İznik çinilerini yeniden keşfediyorlar.

British/İngiliz Müzesi, hekim ve doğa bilimci Sir Hans Sloane'un (1660-1753) biriktirdiği kitap, elyazması ve doğa tarihi nesnelere koleksiyonunun hükümet tarafından satın alınmasıyla 1753 yılında kurulmuştur. 19. yüzyılda arkeolojiye ilgi artınca, armağan, satın alma ya da çeşitli yasa dışı yollarla (özellikle Anadolu'dan) Antik Çağ'la ilgili paha biçilmez yapıtlar koleksiyona da-

hil edildi. Böylece büyüyen koleksiyon için daha geniş bir alana ihtiyaç duyulunca, tasarımını Sir Robert Smirke'nin yaptığı günümüzdeki yapı inşa edilerek 1847 yılında ziyarete açıldı. British Müzesi koleksiyonları dört ana bölümde toplanmıştır: Antik Çağ yapıtları, sikkeler ve madalyalar, baskılar ve çizimler, günümüzde ayrı bir yapıda bulunan etnografya bölümleri. Antik Çağ yapıtları bölümü, Mısır, Batı Asya, Antik Yunan, Antik Roma, Tarih öncesi İngiltere, Ortaçağ ve Doğu yapıtlarından oluşan ayrı ayrı koleksiyonları kapsar. Müzede sergilenen ünlü eserler arasında; Mısır hiyeroglif yazısının çözülmesine yardımcı olan 3 dilde

yazılmış Rosetta Taşı, Asurbanipal'ın Ninova'daki sarayından getirilme Asur kabartmaları, Anadolu'dan götürülen Mausoleion Frizleri veya Nerediler Anıtı, Sutton Hoo Gemi Mezarlığı, tunç ve fil dişinden Afrika heykelleri sayılabilir.

Müzede İznik çinileri sergisinden çok hediyelik eşya bölümü ve hemen hemen her katta bulunan kafeteryalar dikkat çekmektedir. Çünkü hediyelik eşya bölümünde satışa sunulan ürünler çoğunlukla İznik çinilerinden esinlenen motiflerle süslenmiş. İznik çini motifleri tabak, kase ve vazoların yanı sıra önlük, çanta hatta mouse pedi gibi hediyelik eşyaların üzerine işlenmiş.



Hediyelik eşya reyonunda İznik motifli hediyelik eşyalar.



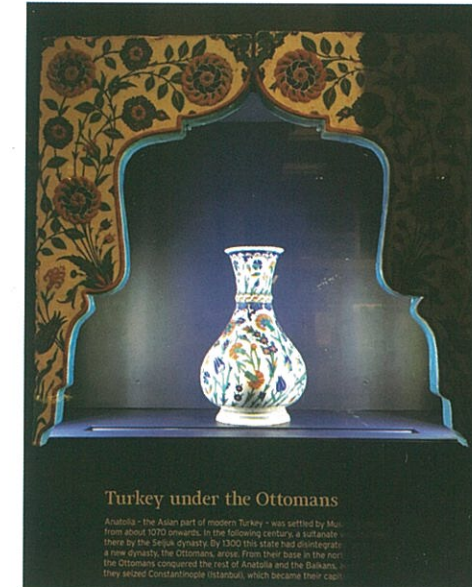
Eşsiz güzellikte İznik çinileri ile kaplı şömine ve vitrinde sehpa



En güzel çikolatalar İznik motifli kaselerde.



Müze kafeteryalarında tek kullanımlık kağıt bardaklar üzerinde bile desen olarak İznik motifleri tercih edilmiş.



Girişte özel bir çerçeve içerisinde eşsiz bir İznik vazosu.



İznik çinilerinin sergilendiği vitrin örnekleri.

İsmi Prens Albert ve Kraliçe Victoria'dan alan Victoria ve Albert Müzesi, dünyanın en geniş süsleme sanatları ve dizayn içeriğine sahip müzesidir. 1852 senesinde kurulan müze 4.5 milyon nesnenin üzerinde bir koleksiyona daimi olarak ev sahipliği yapar. Kurulduğundan bu yana alanı 51 bin metrekarelik bir genişleme yapmış ve 145 galeri fazladan müzeye eklenmiştir. 5 bin yıllık bir sanat koleksiyonuna sahip olan müze eski çağlardan günümüze kadar geniş bir koleksiyona sahiptir.

Dünyaca ünlü müzenin en önemli sergilerinden birisi yine İznik çinilerine ayrılmıştır. Olasılıkla Türkiye'den yasa dışı yollarla İngiltere'ye taşınan çini eserler çok büyük özen ile seçilmiş vitrinlerde özel

ışıklandırma teknikleri ile ziyaretçilerin beğenisine sunulmuştur. Girişte özel bir çerçeve içerisinde eşsiz bir İznik vazosu yer almaktadır. Vazonun hemen alt bölümünde İznik çinileri ile ilgili genel bir tanıtıma yer verilmiştir.

Vitrinlerin arasında ve üzerinde çini kaplamalar ile ilgili çok güzel ve eşsiz örnekler sergilenmektedir.

Serginin en güzel eserlerinden birisi İznik çinileri ile kaplanmış şöminedir. Böylesine büyük bir mimari elemanı muhtemelen ülkemizden sökerek eksiksiz bir şekilde müzeye taşımışlar ve tekrar monte etmişler. 'Bu çiniyi sökerken kim izin verdi, yurtdışına nasıl çıkardılar', insan sormadan edemiyor.

Victoria ve Albert Müzesi'nin hediyelik eşya satış bölümünde de ağırlıklı İznik çini motifleri ile süslenmiş imitasyon hediyelik eşyalar satılmaktadır. Bardaktan yastığa her türlü eşya üzerinde İznik motiflerini görmek mümkün.

Her iki müzedeki sergileri gezdikten sonra akla gelen ilk soru, neden hala İznik'te sadece İznik çinilerinin sergilendiği bir müzemiz yok? İngiliz'in çinilerimize verdiği değeri biz ne zaman göstereceğiz? Birkaç yıldır İznik'te çini müzesi kurulacağı ile ilgili bir proje dillendirilmekte. Hadi biz de en kısa sürede İznik'e çini müzemizi kuralım ve İznik çinilerimize sahip çıkarak hak ettiği değeri gösterelim.