



The University of Innsbruck was founded in 1669 and is one of Austria's oldest universities. Today, with over 28.000 students and 5.000 staff, it is western Austria's largest institution of higher education and research.

Studieren und leben in Innsbruck – Dr. Anita Rotter

1. Geografisch: Zahlen und Fakten – Österreich
2. Biografisch: Warum Innsbruck?
3. Historisch: „Stadt ist Migration – Migration ist Stadt“
4. Das österreichische Bildungssystem
5. Die Universitäten
 - Uni Innsbruck - Studieren in Innsbruck
 - Studentenleben und Freizeit

Österreich? Innsbruck? Was fällt Ihnen/Euch dazu ein?

Geografisch: Zahlen und Fakten - Österreich



- Binnenland
- Grenzt an Deutschland, Tschechien, Slowakei, Ungarn, Slowenien, Italien, Schweiz, Lichtenstein
- Einwohner und Einwohnerinnen?
- Bursa: rund 3 Millionen Einwohner*innen



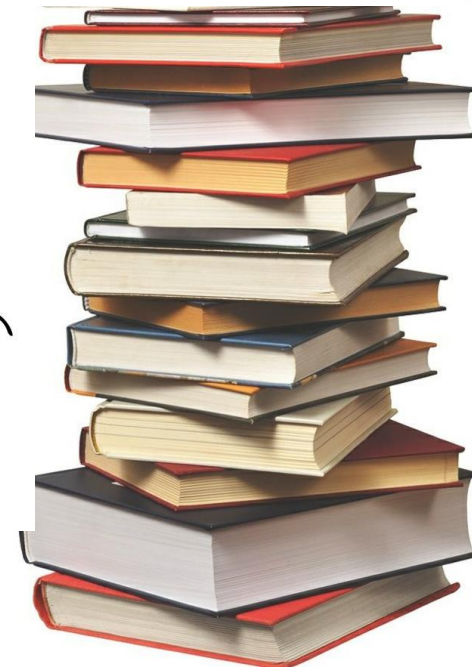
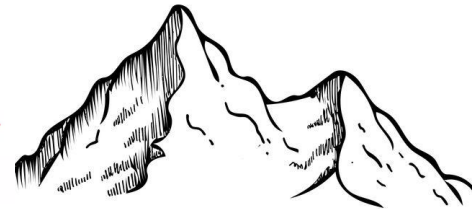
- 9 Bundesländer

Hauptstadt Wien (2 Millionen)



2. Innsbruck: Biografisch

- Warum Innsbruck? Erste Wahl?
- Bildungswissenschaftlerin und Migrationsforscherin



3. Historisch: „Stadt ist Migration – Migration ist Stadt“



- „Stadt ist Migration – Migration ist Stadt“ (Erol Yildiz)
- Inn (Fluss)
- Die Nordkette
- Stadt- und Wohnviertel „Mariahilf und St. Nikolaus“
- Damals „Anbruggen“ („An der Brücke“)
- Heute beliebtes Fotomotiv
- Früher...

St. Nikolaus



- Früher... ein marginalisiertes, unbeliebtes Stadtviertel
- Das älteste Stadtviertel Innsbrucks (1165)
- St. Nikolaus hieß umgangssprachlich „Koatlackn“ (Kotlacke)
- Keine Kanalisation, kein Abwassersystem
- Wenn es regnete, ging der Inn über und überschwemmte die Straßen
- Bestimmte Berufsgruppen, Krankenhaus für Leprakranke, Stadtgefängnis
- Arbeitsmigration der 1960er und 1970er Jahre

St. Nikolaus heute – „mehrheimisch, vielheimisch, Zuhause für viele“



- Ein „buntes“ und weltoffenes Viertel
- Student*innen; junge Familien; Migration; Arbeiter und Arbeiterinnen
- Alt trifft neu (Bauernhöfe und Studenten-WGs)





Innsbruck heute



- Innsbruck: 131.358 Einwohner*innen
- In der Umgebung wohnen rund 300.000 Menschen (Arbeit in Innsbruck...)
- Plus circa 30.000 Studierende (Nebenwohnsitz)
- Fünftgrößte Stadt Österreichs (nach Wien, Graz, Linz und Salzburg)



4. Das österreichische Bildungssystem



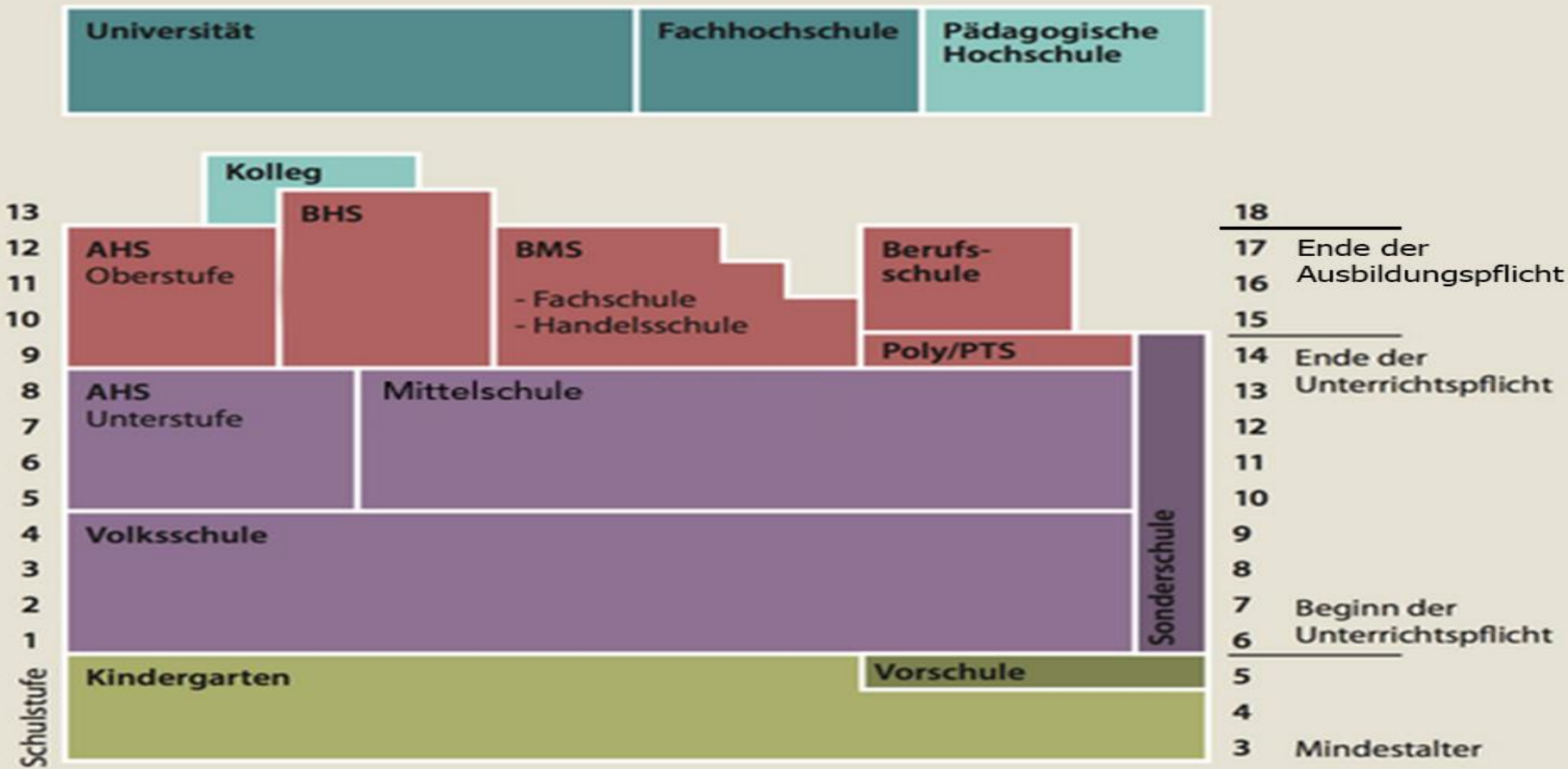
Im 18. Jahrhundert

- Maria Theresa: Schulreform von 1774
- öffentliche Staatsschule für alle, 6 Jahre Schulpflicht

Heute:

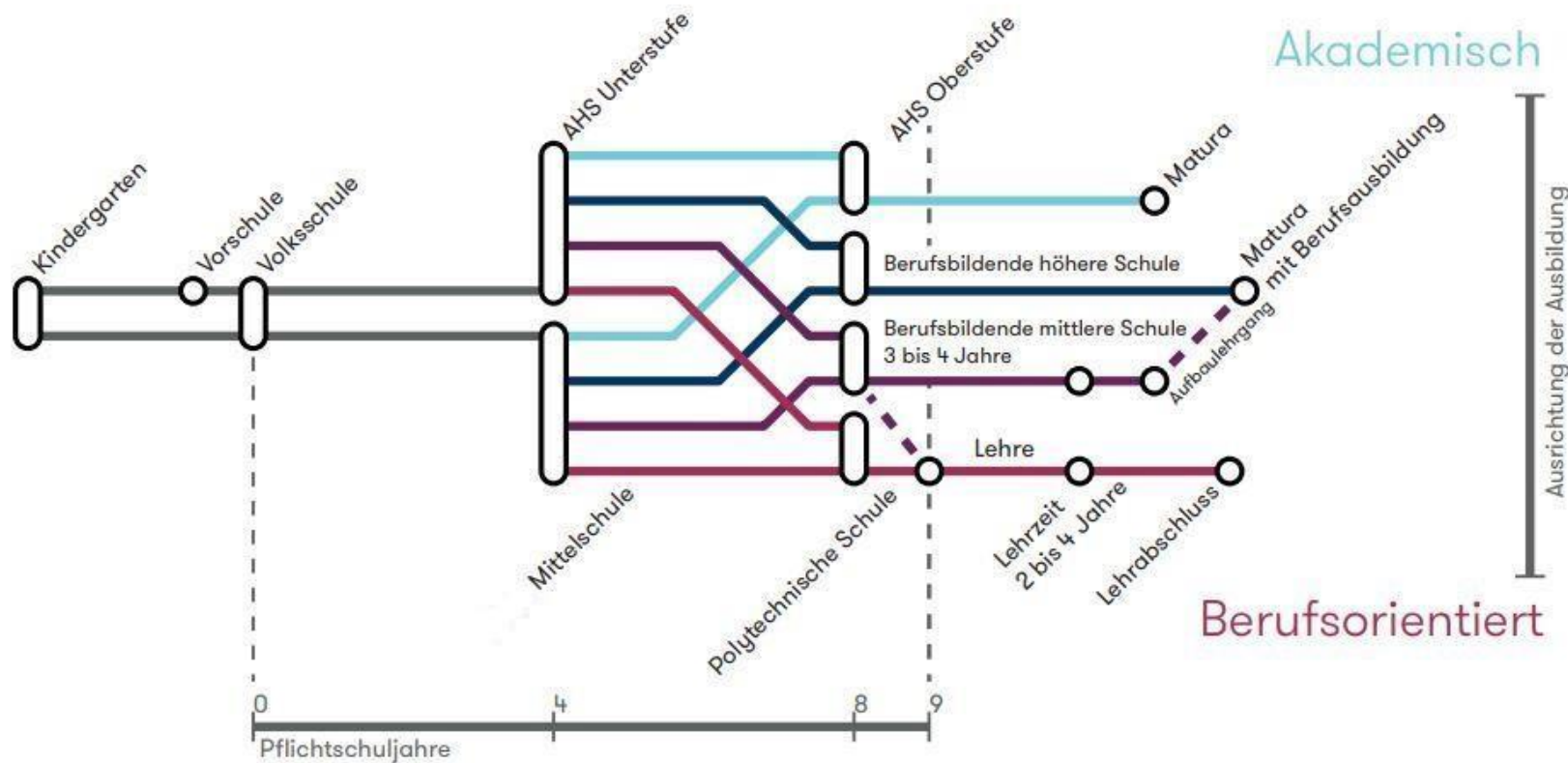
- Kindergarten (1 Jahr ist Pflicht)
- Volksschule (4 Jahre)
- Nach der Volksschule:
 - A) Neue Mittelschule
 - B) AHS (Allgemeinbildende höhere Schulen – Gymnasium) – untere Schulstufe





AHS = Allgemein bildende höhere Schule oder auch Gymnasium
BHS = Berufsbildende höhere Schule
BMS = Berufsbildende mittlere Schule
Poly/PTS = Polytechnische Schule

Bildungsfahrplan Österreich

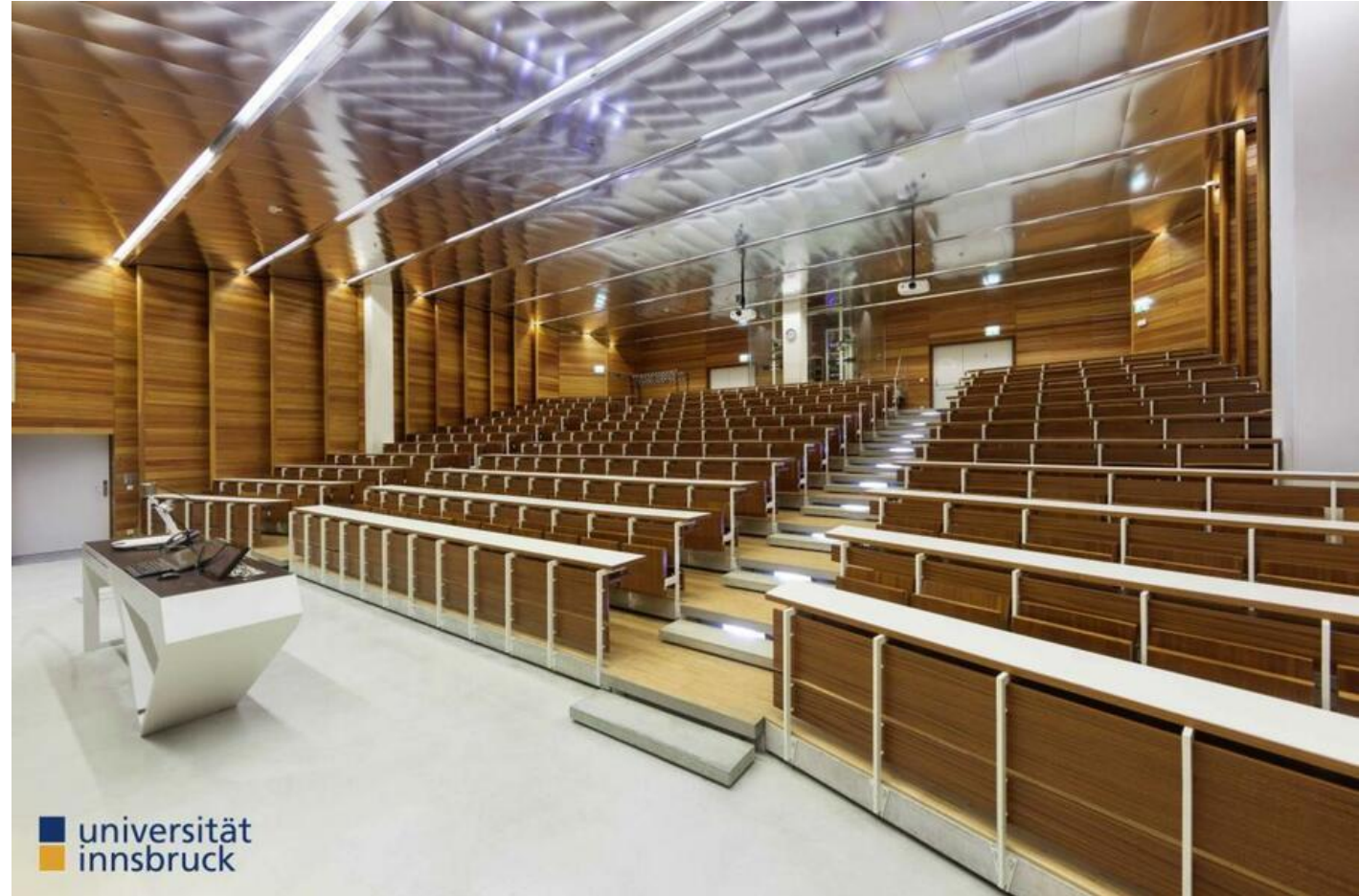


- 9 Jahre Schulpflicht
- Einschulung mit 6 Jahren

1. Akademisch (z.B. Uni...)
2. Berufsorientiert (z.B. Lehrberuf, wie Tischler, Mechanikerin...)

Die Universitäten

- Mit Matura/Abitur studieren
- Oder:
„Studienberechtigungsprüfung“
- 3 Volluniversitäten: Wien,
Innsbruck und Graz
- Insgesamt 22 staatliche Unis
und 17 Privatunis



Uni Innsbruck

- 1669 gegründet
- Erste Fakultät:
Philosophische Fakultät
(später Medizin...)
- „Alpin-urbaner Raum“
– Berge und Stadt

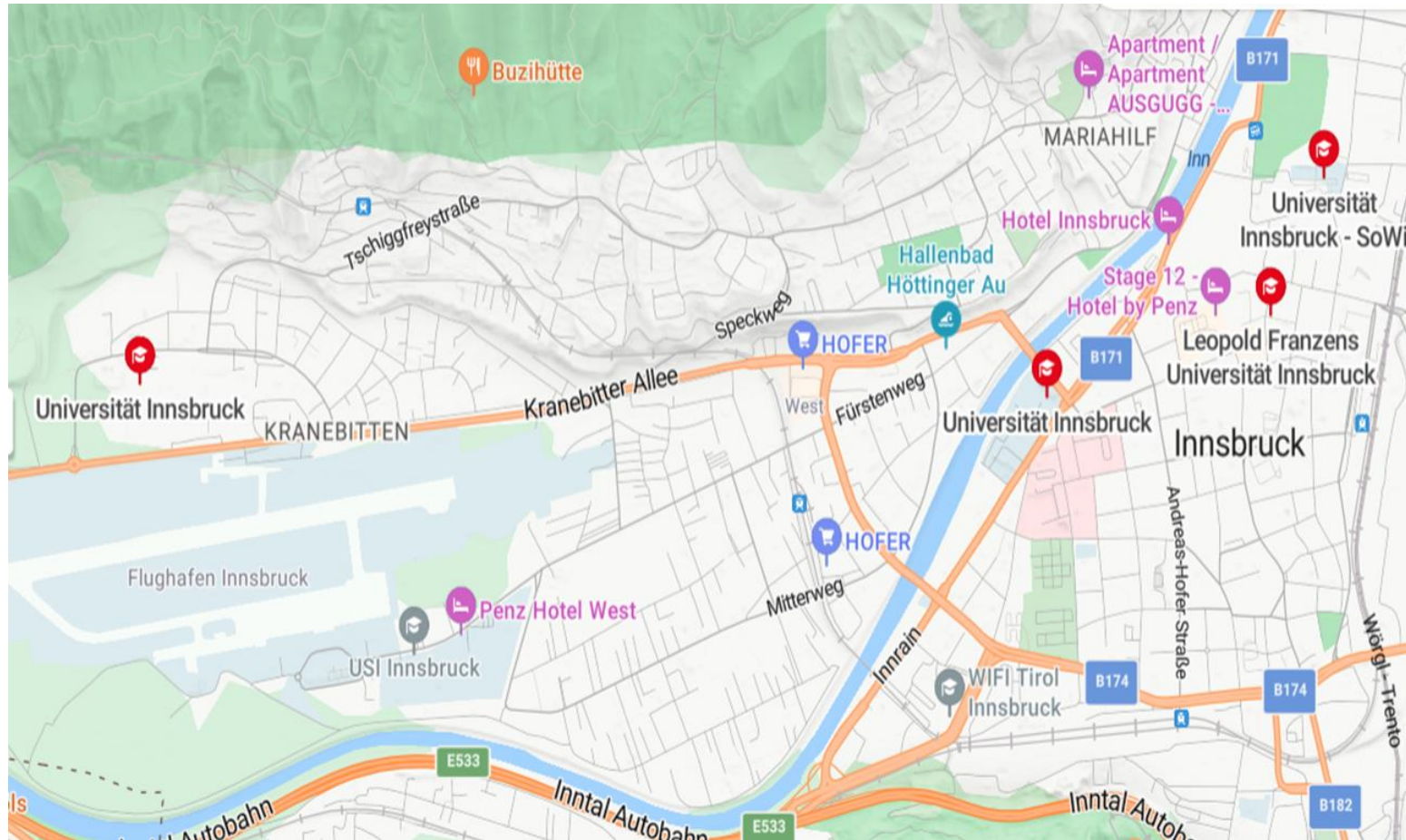


Das Hauptgebäude – die „alte“ Universität





Die Standorte der Universität



- Über die gesamte Stadt verteilt

30.378
Studien gesamt

Belegte Studien Wintersemester 2022/23 nach Fakultät

(Bachelor, Master, Diplom, Doktorat)

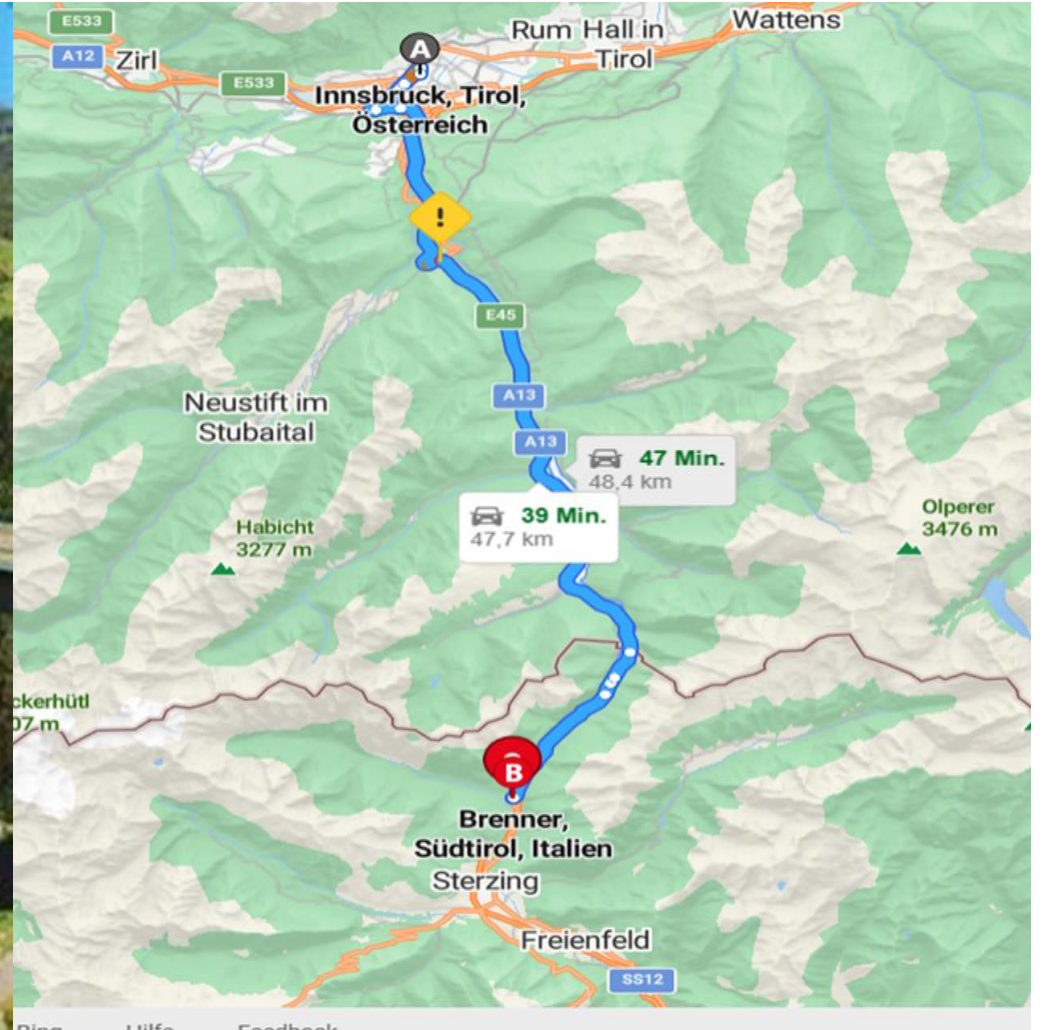
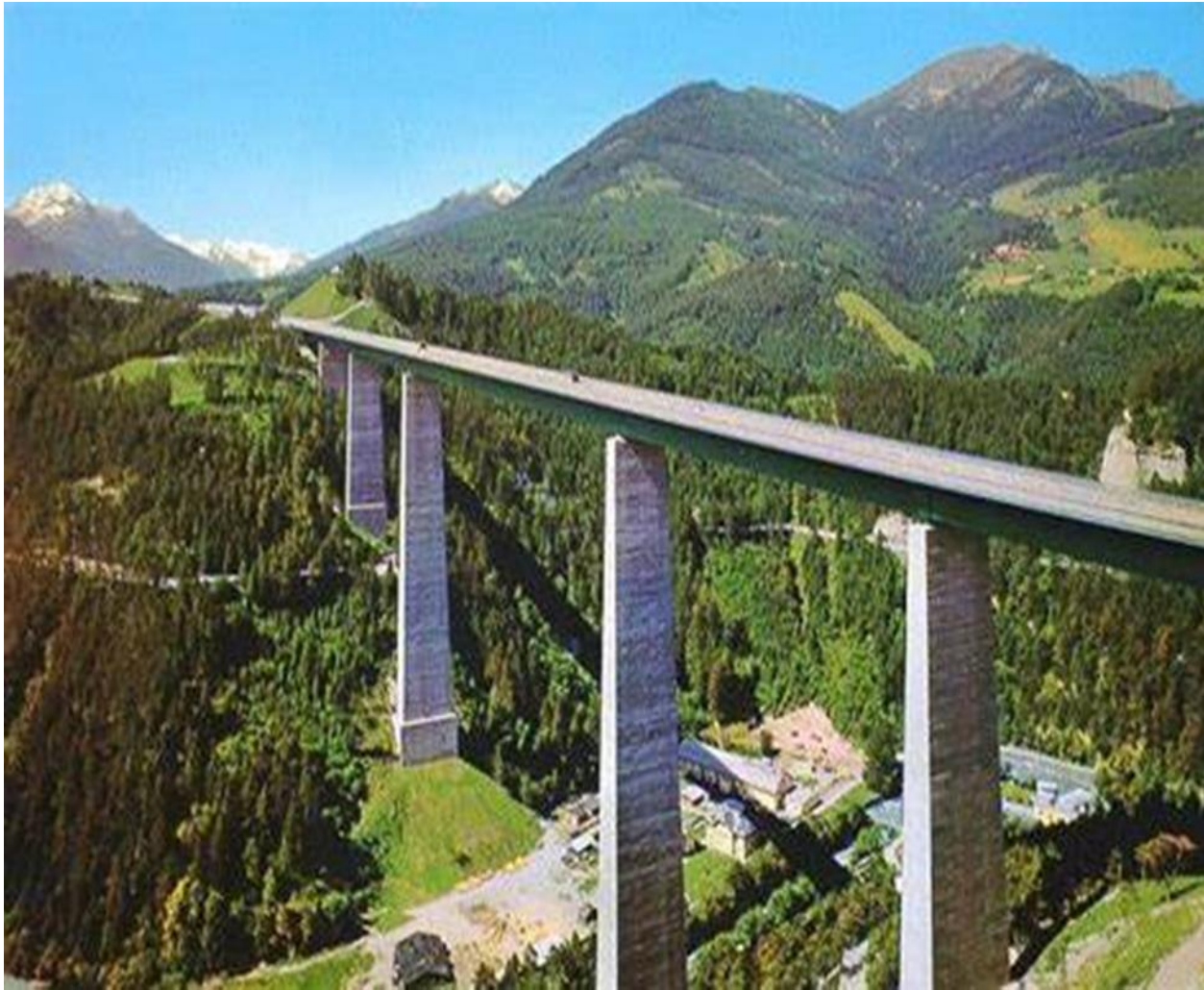
	weiblich	männlich	gesamt
Fakultät für Architektur	891	914	1.805
Fakultät für Betriebswirtschaft	1.782	2.090	3.872
Fakultät für Bildungswissenschaften	1.230	283	1.513
Fakultät für Biologie	1.258	736	1.994
Fakultät für Chemie und Pharmazie	1.197	827	2.024
Fakultät für Geo- und Atmosphärenwissenschaften	594	782	1.376
Fakultät für LehrerInnenbildung	117	54	171
Fakultät für Mathematik, Informatik und Physik	643	1.924	2.567
Fakultät für Psychologie und Sportwissenschaft	1.533	1.097	2.630
Fakultät für Soziale und Politische Wissenschaften	870	658	1.528
Fakultät für Technische Wissenschaften	252	1.100	1.352
Fakultät für Volkswirtschaft und Statistik	548	647	1.195
Katholisch-Theologische Fakultät	167	244	411
Philologisch-Kulturwissenschaftliche Fakultät	1.737	451	2.188
Philosophisch-Historische Fakultät	1.270	950	2.220
Rechtswissenschaftliche Fakultät	2.007	1.525	3.532
Gesamtsumme	16.096	14.282	30.378

- 16 Fakultäten
- Von A, wie Architektur bis R, wie Rechtswissenschaften
- Bachelor, Master, Diplom und Doktorat
- Ca. 30.000 Studierende
- 5.000 Mitarbeitende

Studierende der Uni Innsbruck (2024)

Gesamtsumme laut Auswahlkriterien	M	W	S
Österreich	5128	6646	11774
Italien (Südtirol)	1293	1696	2989
Deutschland	3172	3340	6512
Andere	1448	1502	2950
Summe Gesamt	11041	13184	24225

Nähe zu Südtirol (Italien)



Fakultät für Bildungswissenschaften (Agnes-Heller-Haus)

Fakultät für Bildungswissenschaften	Österreich	139	696	835
	Italien (Südtirol)	19	203	222
	Deutschland	50	221	271
	Andere	35	85	120
Summe Fakultät für Bildungswissenschaften		243	1205	1448



Mobilitätsprogramme

- [Mobility Programmes – Universität Innsbruck \(uibk.ac.at\)](https://uibk.ac.at)
- Erasmus +
- Partneruniversitäten: Bursa und Innsbruck

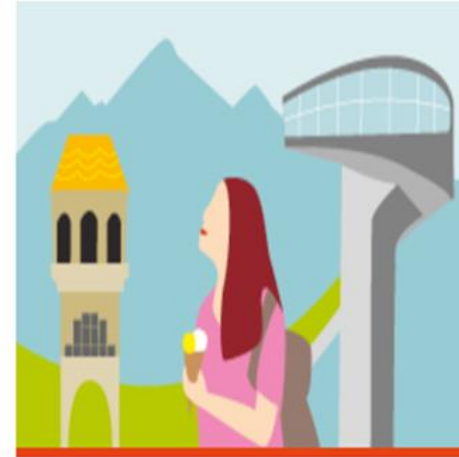
Sprachenzentrum

- [Sprachenzentrum – Universität Innsbruck \(uibk.ac.at\)](https://uibk.ac.at)
- Wichtig: schnell sein bei der Anmeldung



Semesterkurse

Arabisch, Chinesisch, Deutsch als Fremdsprache, Englisch, Französisch, Gebärdensprache, Italienisch, Ivrit, Japanisch, Latein, Norwegisch, Portugiesisch [weiter]



Intensivkurse Deutsch

Mit der Kraft des Sommers in einen erfolgreichen Herbst: 3-wöchiger Intensivkurs Deutsch im September. Die Kurse finden in Präsenz statt. [weiter]



September intensiv

Online und intensiv: Unsere September intensiv-Kurse für Elbisch, Klingonisch, Na'vi - Fiktionale Sprachen, Gebärdensprache, Geschicht gendern, TED-Talks und... [weiter]

5. Studentenleben und Freizeit



- Das „Sonnendeck“



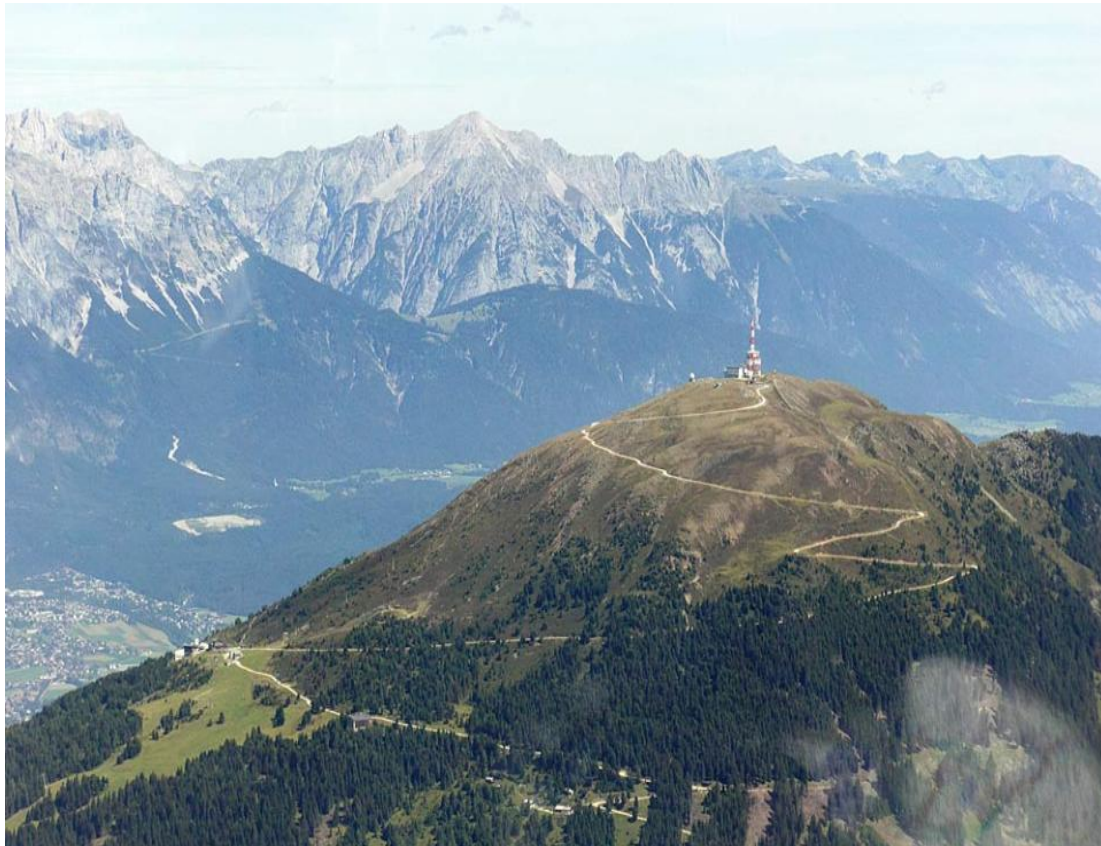




- Der Baggersee in Innsbruck
- Künstlich angelegter See



- Die „Arzler Alm“
- 1067 Höhenmeter



- Berg „Patscherkofel“
- 2246 Höhenmeter





- Das „goldene Dachl“
(Dach)

Vielen Dank!



